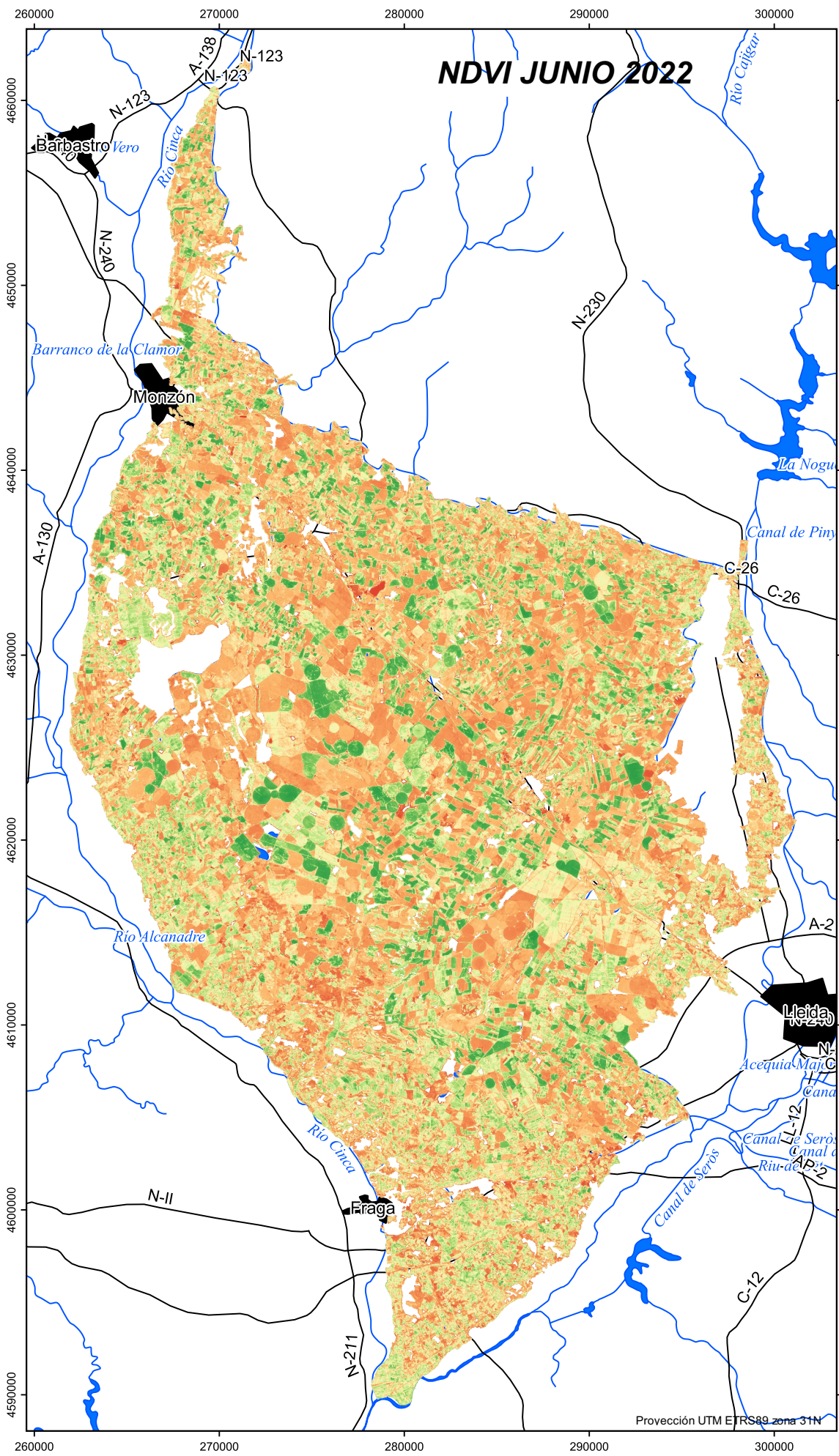


# Cultivos y otras ocupaciones en la zona regable de la Comunidad General de regantes del Canal de Aragón y Cataluña



**NDVI JUNIO 2022**

Proyecto PDR

*"Balances de Fertilización en la Zona Regable del Canal de Aragón y Cataluña"*

(Proyecto FertiCAC)



## Leyenda

NDVI

- 1.0
- 1.0 - 0.0
- 0.0 - 0.1
- 0.1 - 0.2
- 0.2 - 0.3
- 0.3 - 0.4
- 0.4 - 0.5
- 0.5 - 0.6
- 0.6 - 0.7
- 0.7 - 0.8
- 0.8 - 0.9

- Núcleos urbanos
- Vías de comunicación
- Ríos

Mapa generado a partir de información obtenida de imágenes Sentinel-2, correspondientes al período comprendido entre el 1 de abril y el 30 de septiembre de 2022.

Elaborado por:



Proyección UTM ETRS89 zona 31N

(Junio 2022)