



PARTE SITUACIÓN HÍDRICA EN CANAL DE ARAGON Y CATALUÑA

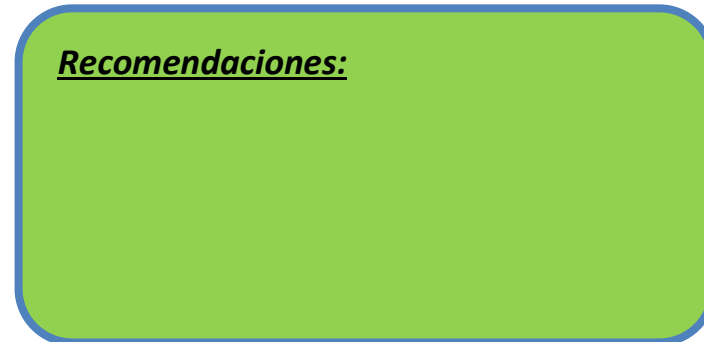
PERIODO: 16/05/2026 A 31/05/2026

	Valor año 2026	Valor año 2025	Promedio 2008-2024	Valoración situación
RESERVAS DE NIEVE A FIN DE PERIODO				
<i>Volumen agua equivalente (Hm3) Ésera</i>	17	79	39	Preocupante
<i>Volumen agua equivalente (Hm3) Noguera Ribagorzana</i>	16	49	47	Preocupante
APORTACIONES MEDIAS DEL PERIODO				
<i>Caudal medio(m3/s) Cuenca del Ésera</i>	32,5	33,3	35,2	Normalidad
<i>Caudal medio(m3/s) Cuenca del Noguera Ribagorzana</i>	31,7	32,5	35,7	Normalidad
VOLÚMENES EMBALSADOS A FIN PERIODO				
<i>Volumen embalsado (Hm3) Joaquín Costa</i>	82	84	78	Normalidad
<i>Volumen embalsado (Hm3) San Salvador</i>	125	111	No aplica	Normalidad
<i>Volumen embalsado (Hm3) Noguera Ribagorzana</i>	967	1031	740	Normalidad
VALORACION GENERAL DE LA SITUACIÓN EN ESTA FECHA				Normalidad

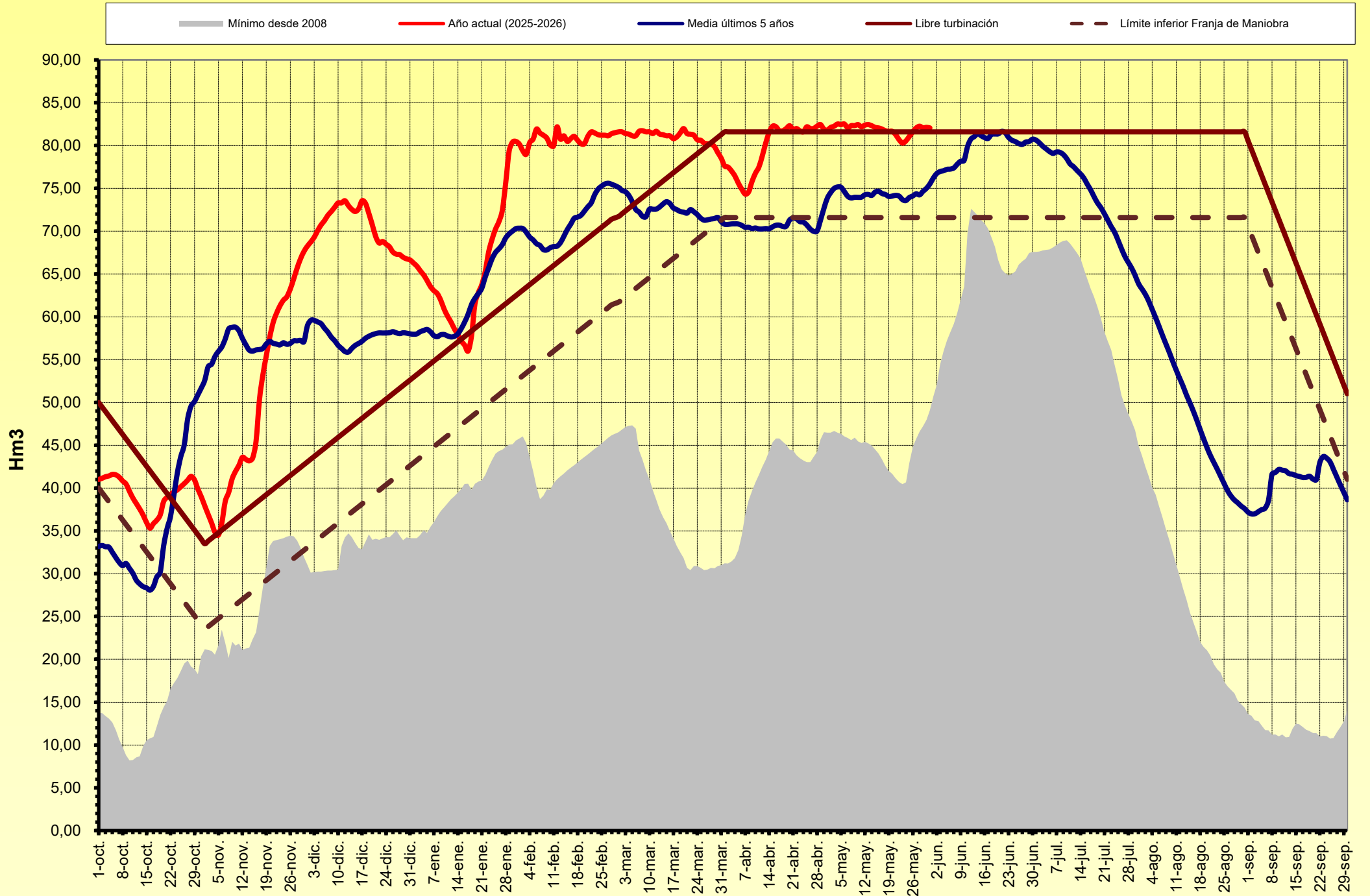
LEYENDA

Normalidad	Valores entorno de los habituales para las fechas
Preocupante	Valores inferiores a los esperables o en evolución negativa. Pendientes de evolución
Alarmante	Valores claramente inferiores a los deseables. Comprometen la Campaña de Riegos

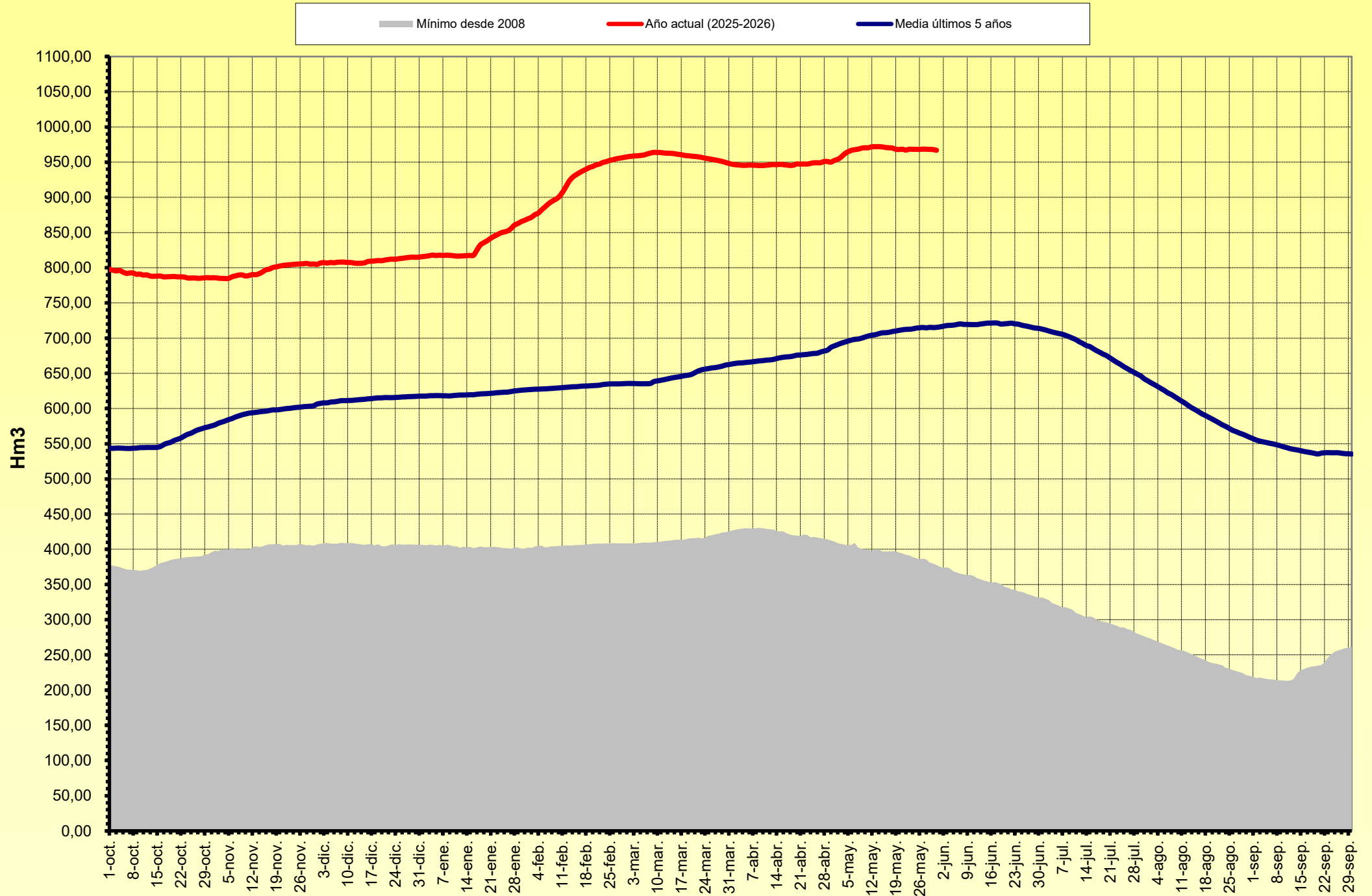
Recomendaciones:



Volúmen embalsado Joaquín Costa

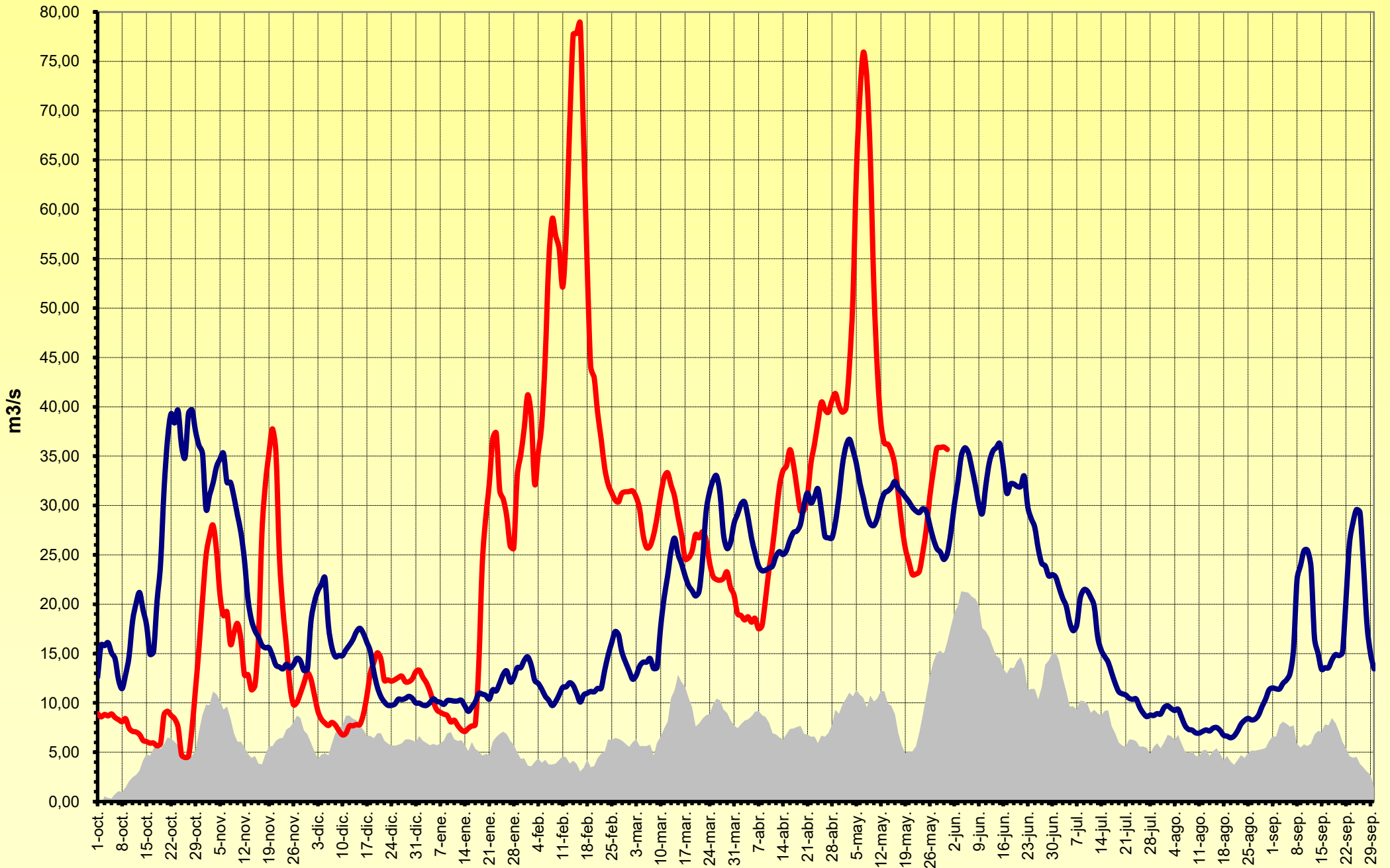


Volúmen embalsado Noguera Ribagorzana



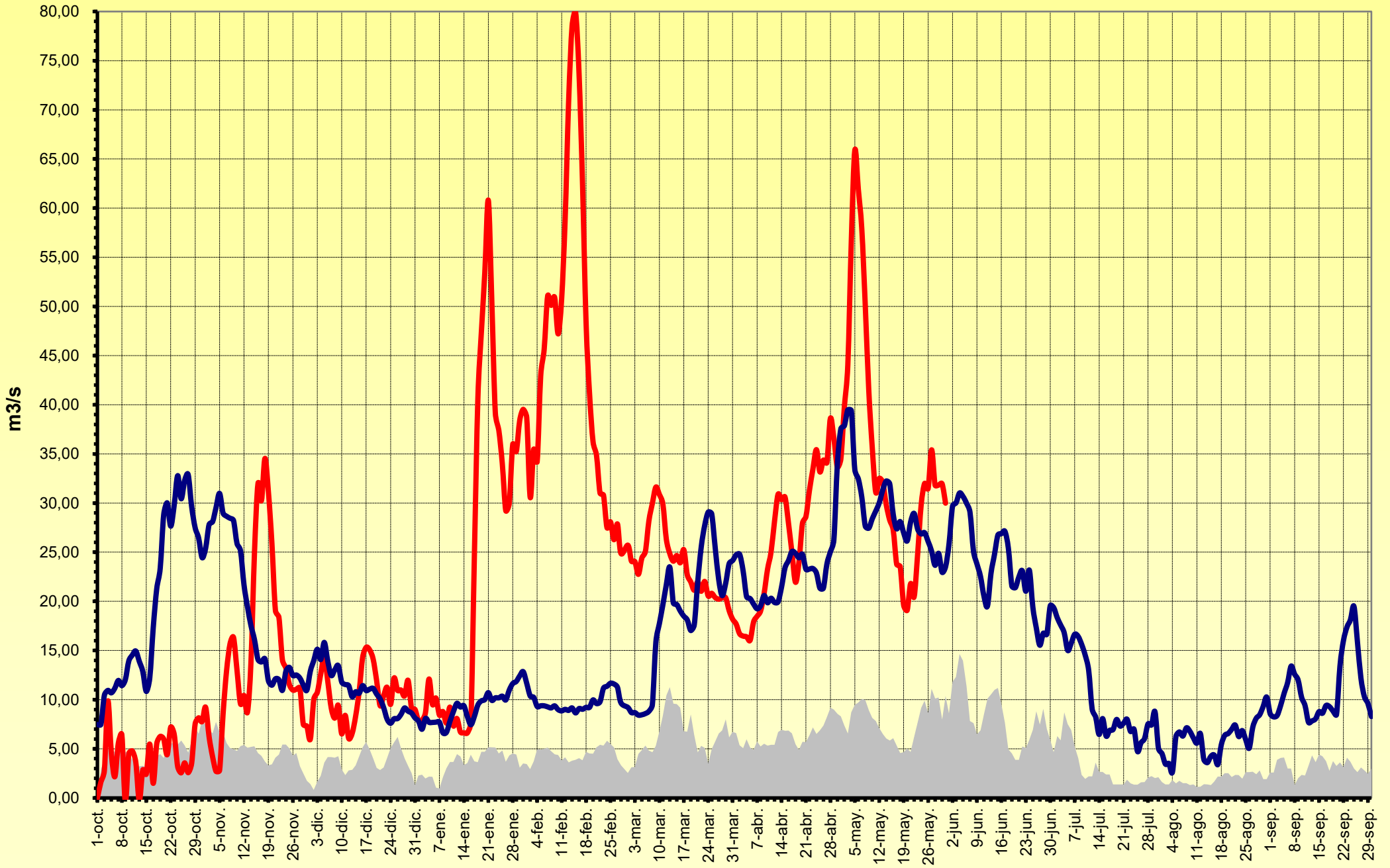
Aportaciones río Ésera (Media móvil 5 días)

Mínimo diario últimos 5 años Año actual (2025-2026) Media últimos 5 años

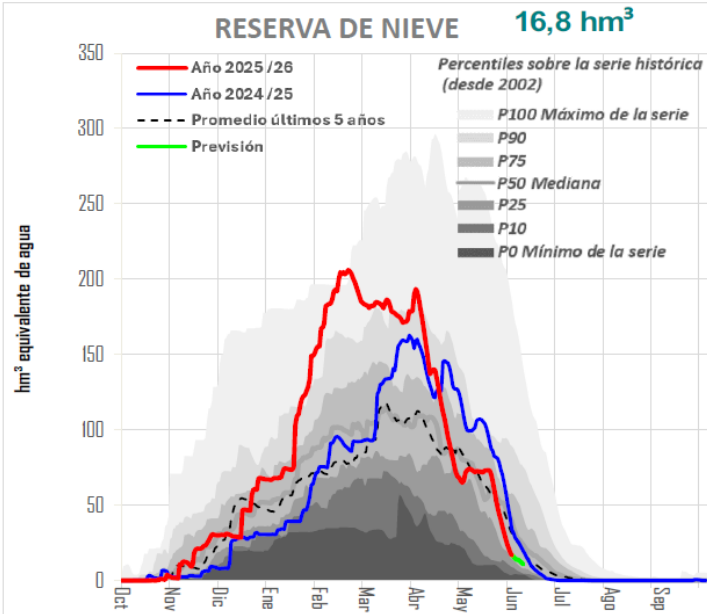


Aportaciones río Noguera Ribagorzana (Media móvil 5 días)

Mínimo diario últimos 5 años Año actual (2025-2026) Media últimos 5 años

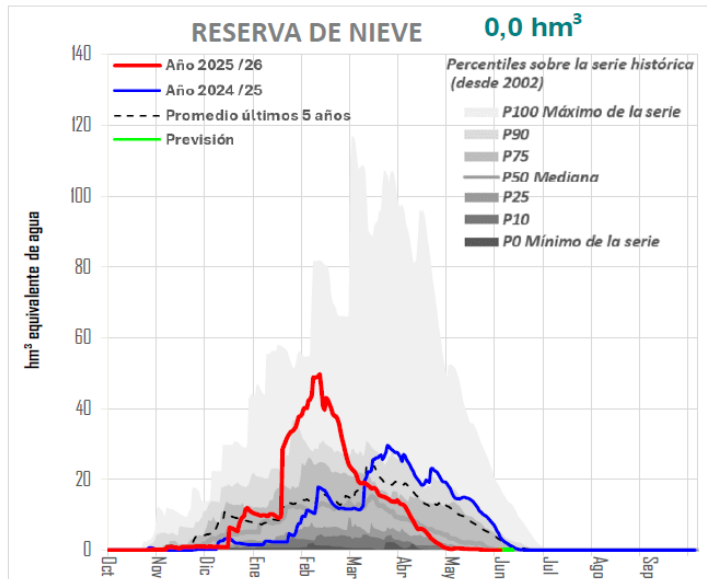


ÉSERA EN CAMPO



TOTAL ÉSERA: 17 Hm3
TOTAL NOGUERA RIB. : 16 Hm3

ÉSERA EN E. DE BARASONA



NOGUERA RIBAGORZANA EN PONT DE SUERT

