



PARTE SITUACIÓN HÍDRICA EN CANAL DE ARAGON Y CATALUÑA

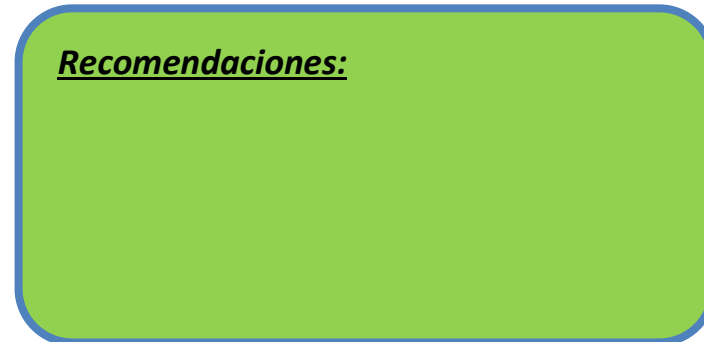
PERIODO: 01/05/2026 A 15/05/2026

	Valor año 2026	Valor año 2025	Promedio 2008-2024	Valoración situación
RESERVAS DE NIEVE A FIN DE PERIODO				
<i>Volumen agua equivalente (Hm3) Ésera</i>	73	122	65	Normalidad
<i>Volumen agua equivalente (Hm3) Noguera Ribagorzana</i>	55	75	69	Normalidad
APORTACIONES MEDIAS DEL PERIODO				
<i>Caudal medio(m3/s) Cuenca del Ésera</i>	36,3	52,4	35,2	Normalidad
<i>Caudal medio(m3/s) Cuenca del Noguera Ribagorzana</i>	36,0	48,5	35,7	Normalidad
VOLÚMENES EMBALSADOS A FIN PERIODO				
<i>Volumen embalsado (Hm3) Joaquín Costa</i>	82	83	78	Normalidad
<i>Volumen embalsado (Hm3) San Salvador</i>	119	111	No aplica	Normalidad
<i>Volumen embalsado (Hm3) Noguera Ribagorzana</i>	971	995	740	Normalidad
VALORACION GENERAL DE LA SITUACIÓN EN ESTA FECHA				Normalidad

LEYENDA

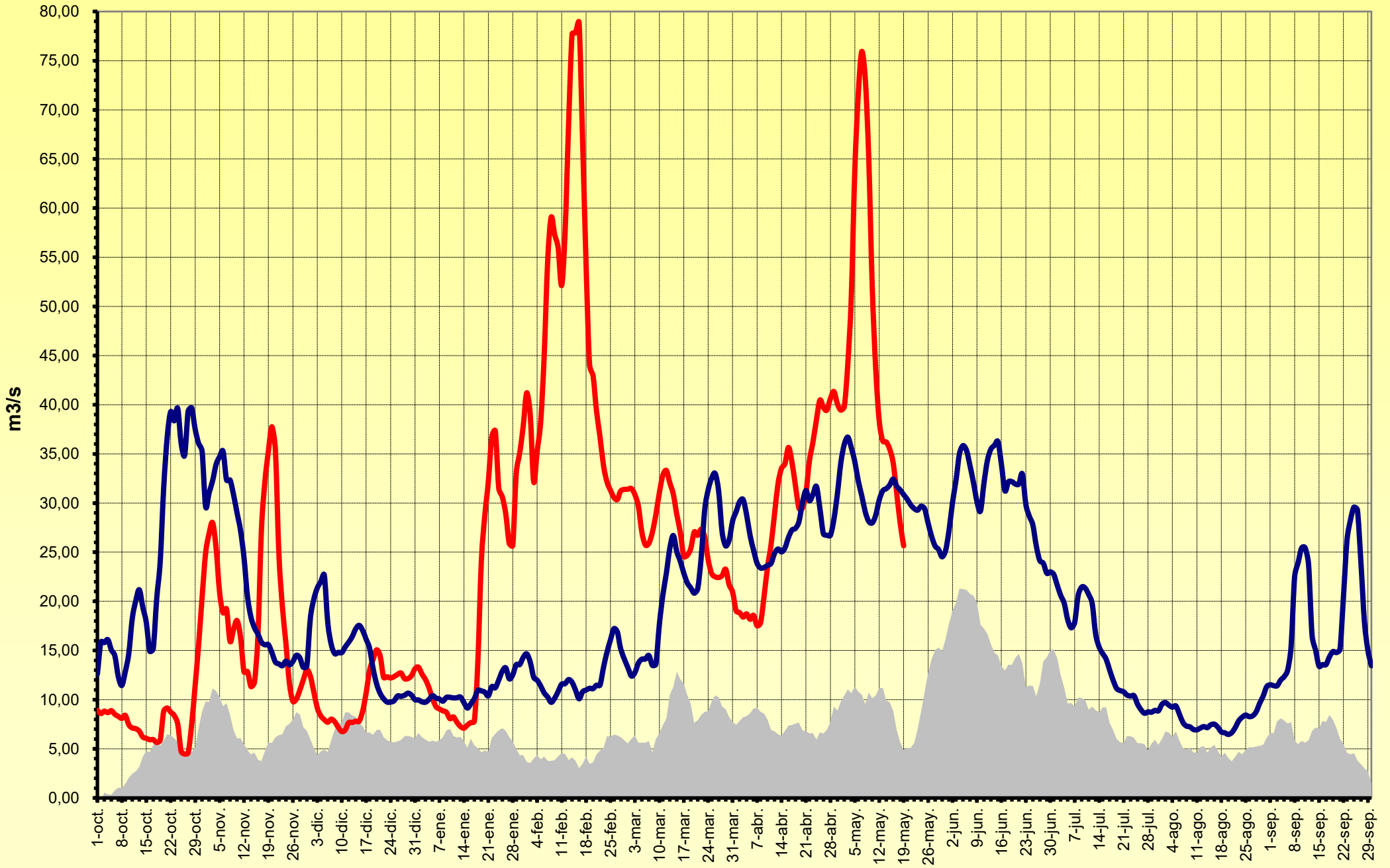
Normalidad	Valores entorno de los habituales para las fechas
Preocupante	Valores inferiores a los esperables o en evolución negativa. Pendientes de evolución
Alarmante	Valores claramente inferiores a los deseables. Comprometen la Campaña de Riegos

Recomendaciones:

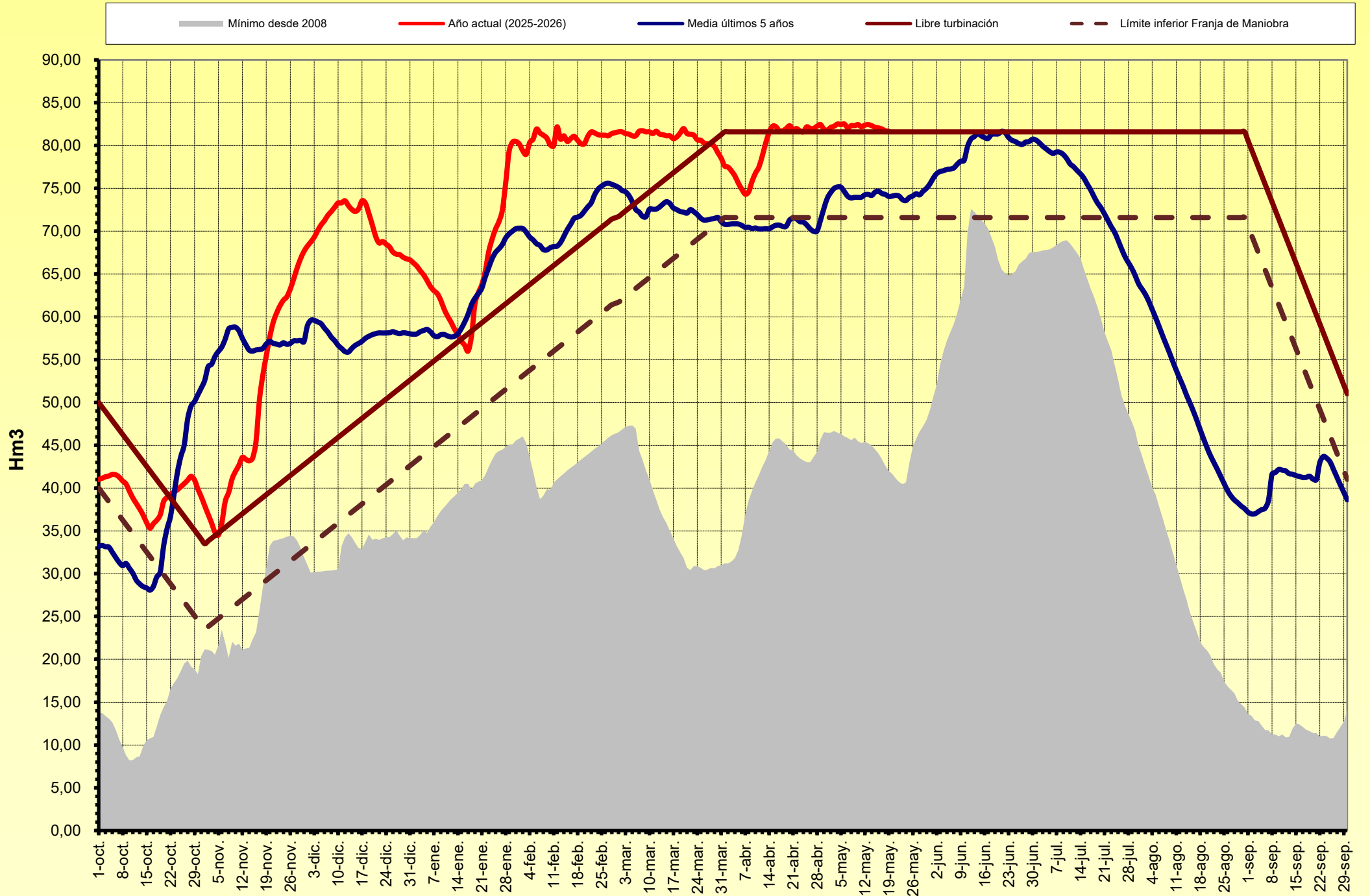


Aportaciones río Ésera (Media móvil 5 días)

Mínimo diario últimos 5 años Año actual (2025-2026) Media últimos 5 años

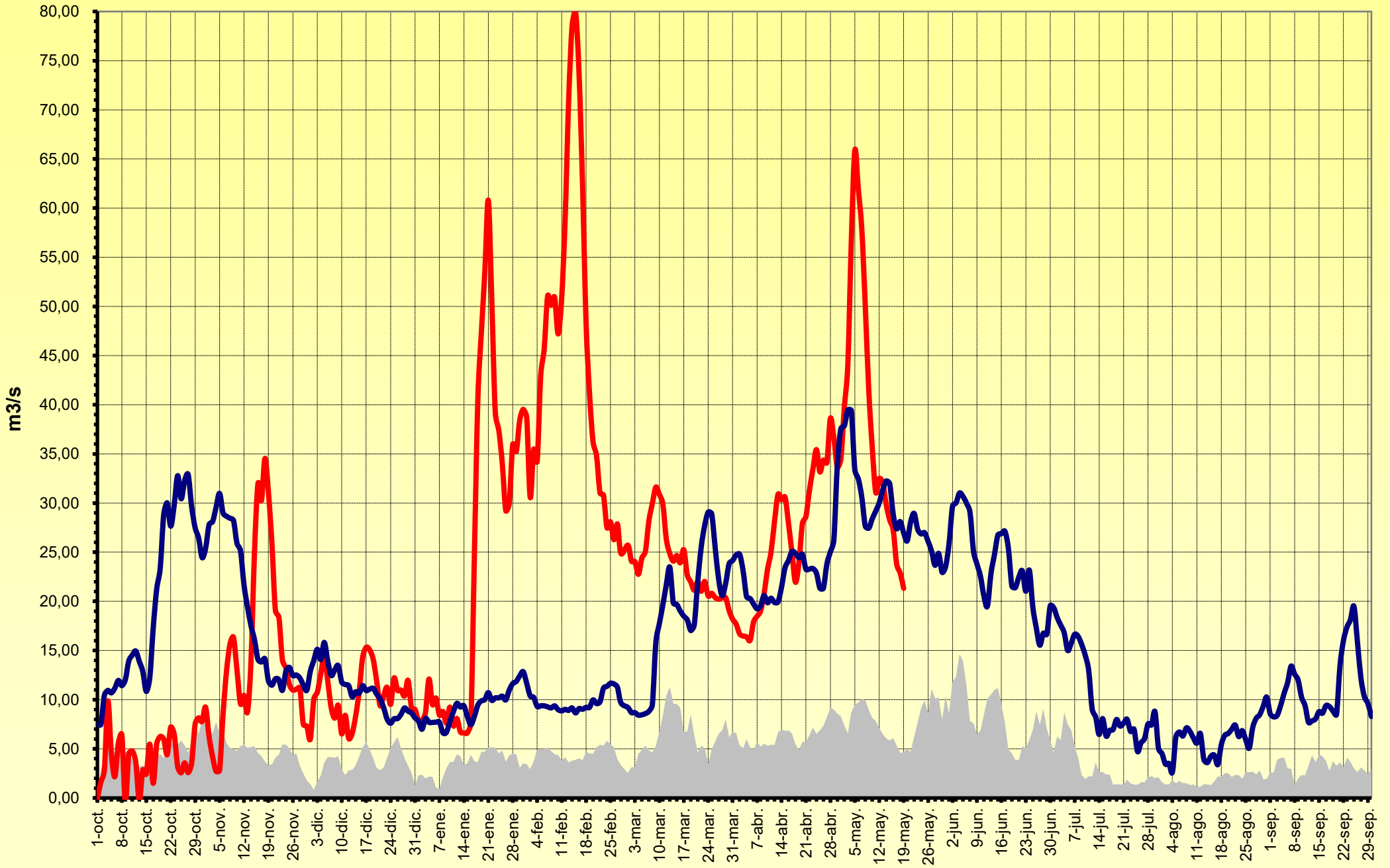


Volúmen embalsado Joaquín Costa

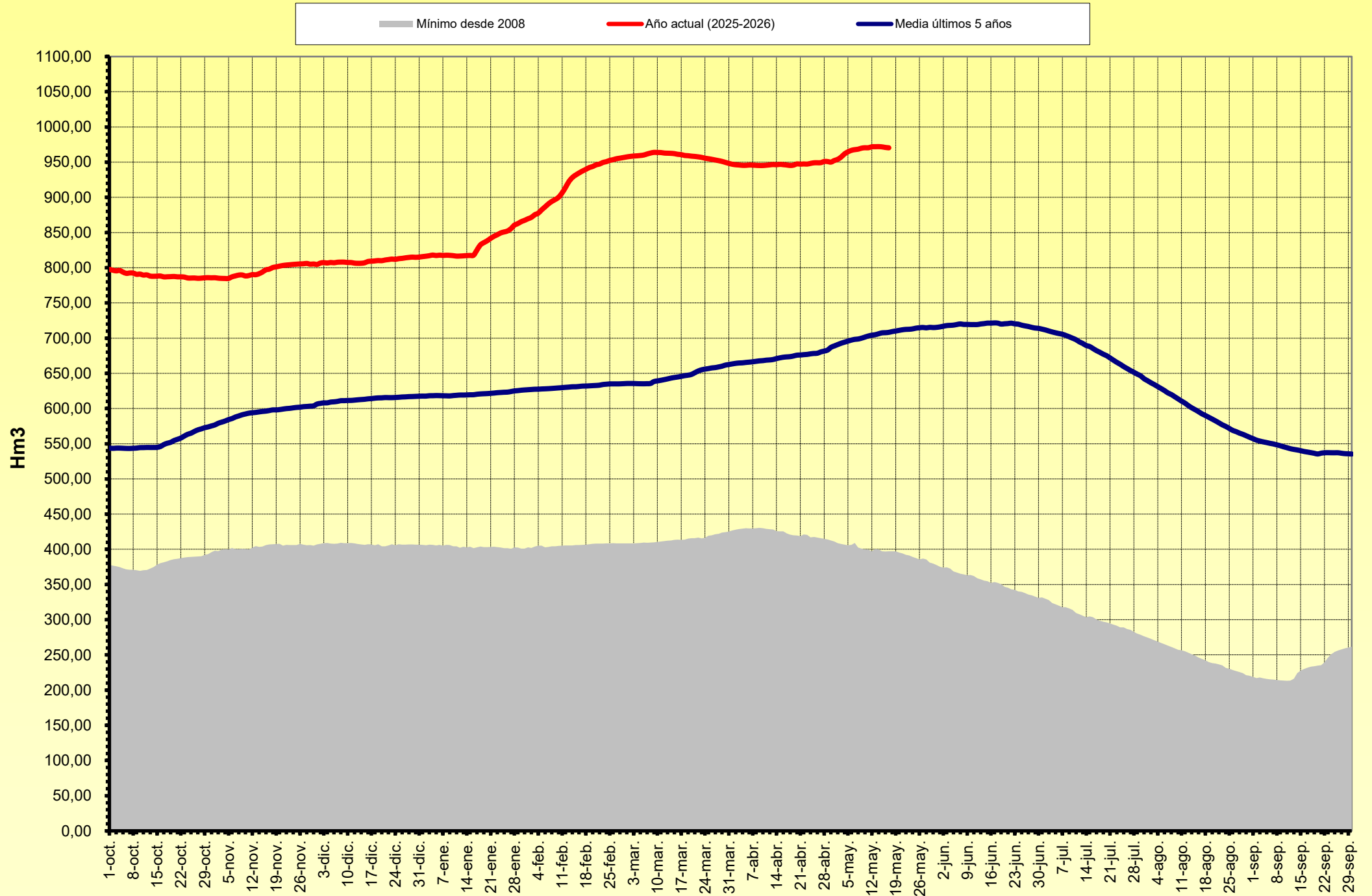


Aportaciones río Noguera Ribagorzana (Media móvil 5 días)

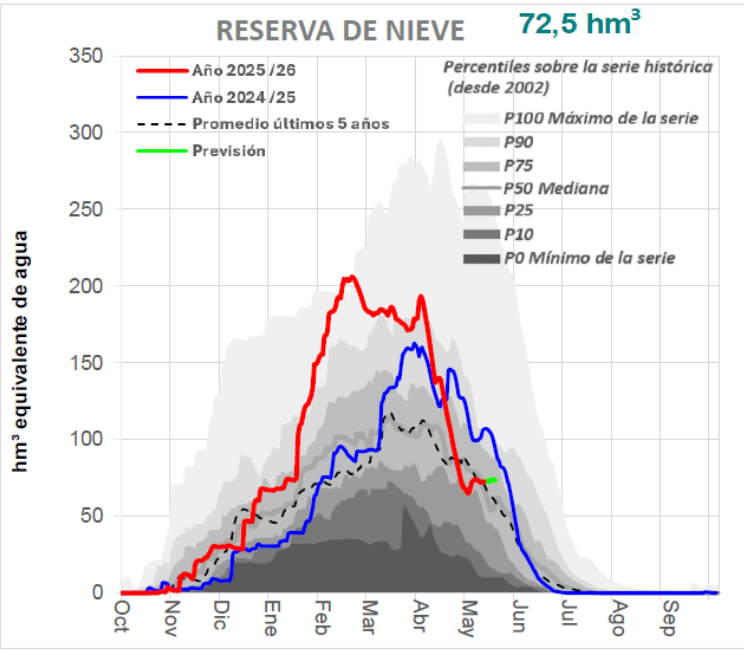
Mínimo diario últimos 5 años Año actual (2025-2026) Media últimos 5 años



Volúmen embalsado Noguera Ribagorzana

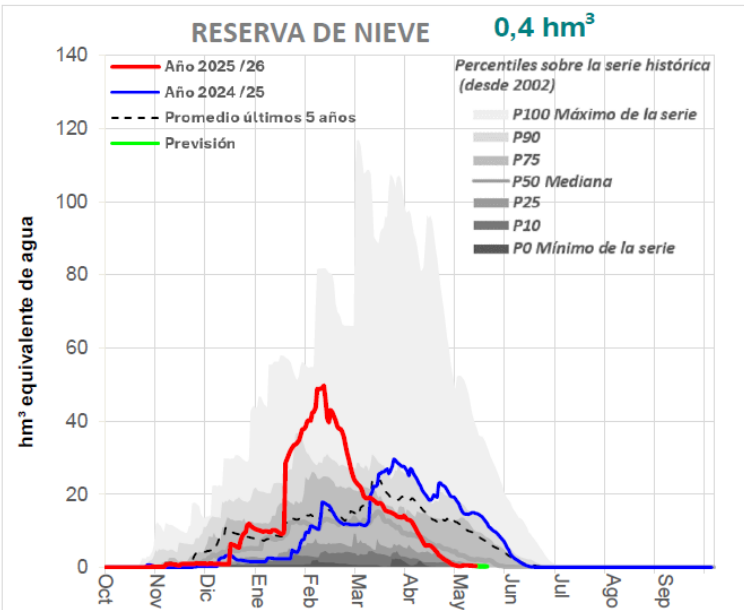


ÉSERA EN CAMPO



TOTAL ÉSERA: 73 Hm³
TOTAL NOGUERA RIB. : 55 Hm³

ÉSERA EN E. DE BARASONA



NOGUERA RIBAGORZANA EN PONT DE SUERT

