



# PARTE SITUACIÓN HÍDRICA EN CANAL DE ARAGON Y CATALUÑA

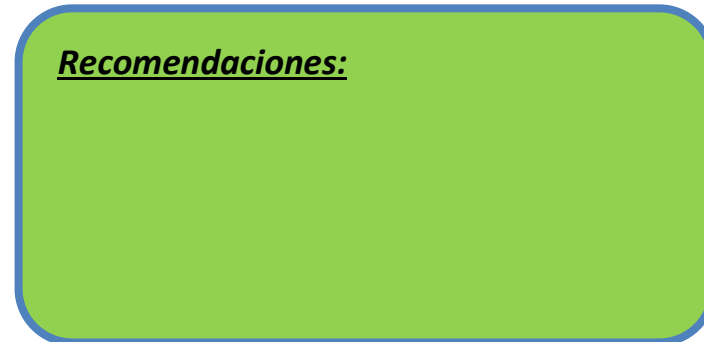
PERIODO: 01/04/2026 A 15/04/2026

	Valor año 2026	Valor año 2025	Promedio 2008-2024	Valoración situación
<b>RESERVAS DE NIEVE A FIN DE PERIODO</b>				
<i>Volumen agua equivalente (Hm3) Ésera</i>	146	140	116	<b>Normalidad</b>
<i>Volumen agua equivalente (Hm3) Noguera Ribagorzana</i>	99	83	98	<b>Normalidad</b>
<b>APORTACIONES MEDIAS DEL PERIODO</b>				
<i>Caudal medio(m3/s) Cuenca del Ésera</i>	28,2	40,1	24,8	<b>Normalidad</b>
<i>Caudal medio(m3/s) Cuenca del Noguera Ribagorzana</i>	24,2	37,5	22,8	<b>Normalidad</b>
<b>VOLÚMENES EMBALSADOS A FIN PERIODO</b>				
<i>Volumen embalsado (Hm3) Joaquín Costa</i>	82	82	71	<b>Normalidad</b>
<i>Volumen embalsado (Hm3) San Salvador</i>	110	112	No aplica	<b>Normalidad</b>
<i>Volumen embalsado (Hm3) Noguera Ribagorzana</i>	946	882	690	<b>Normalidad</b>
<b>VALORACION GENERAL DE LA SITUACIÓN EN ESTA FECHA</b>				<b>Normalidad</b>

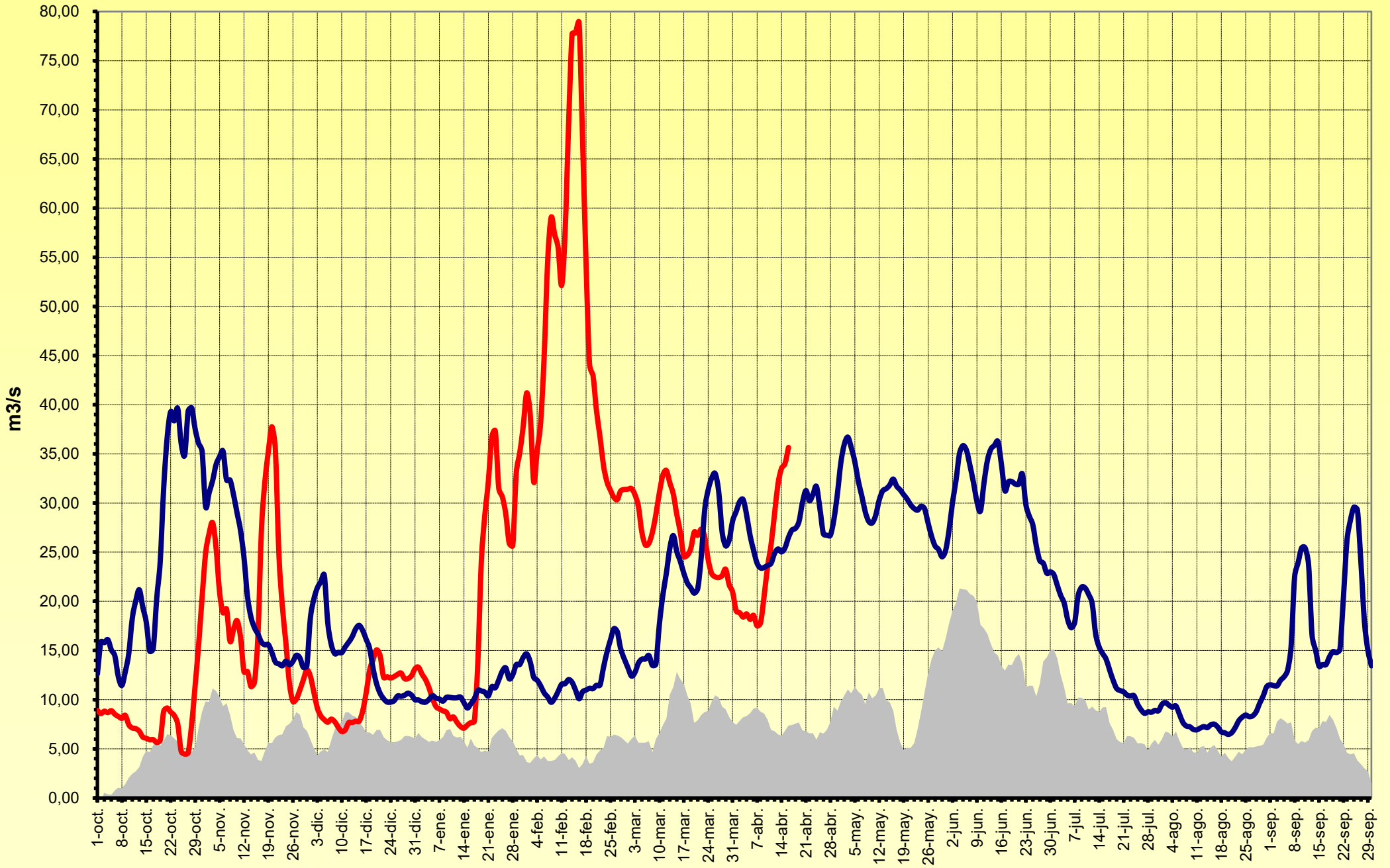
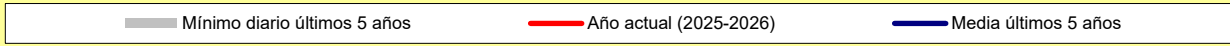
## LEYENDA

<b>Normalidad</b>	Valores entorno de los habituales para las fechas
<b>Preocupante</b>	Valores inferiores a los esperables o en evolución negativa. Pendientes de evolución
<b>Alarmante</b>	Valores claramente inferiores a los deseables. Comprometen la Campaña de Riegos

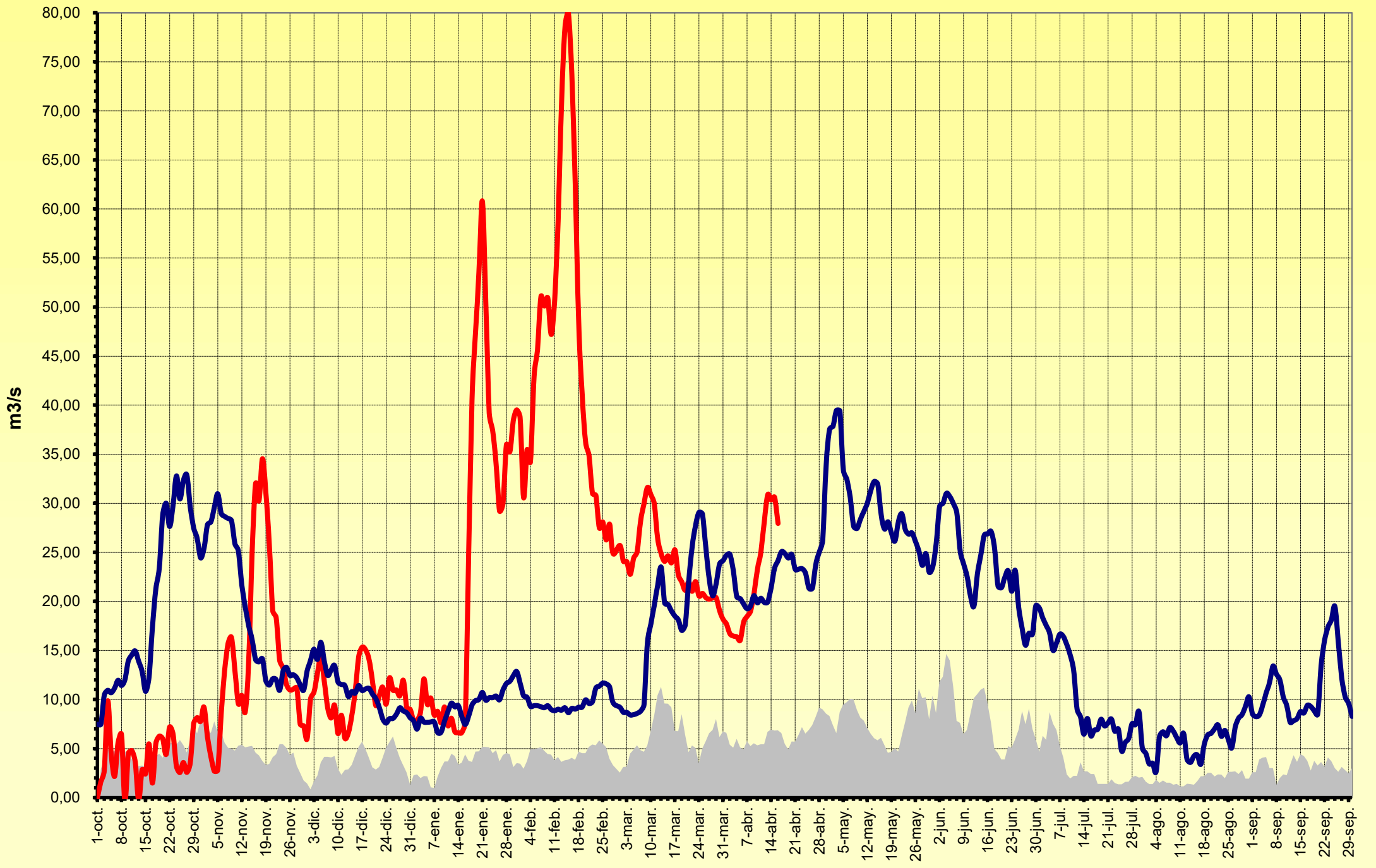
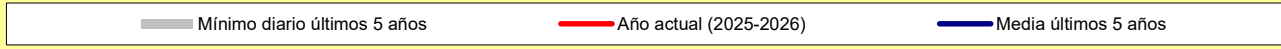
## Recomendaciones:



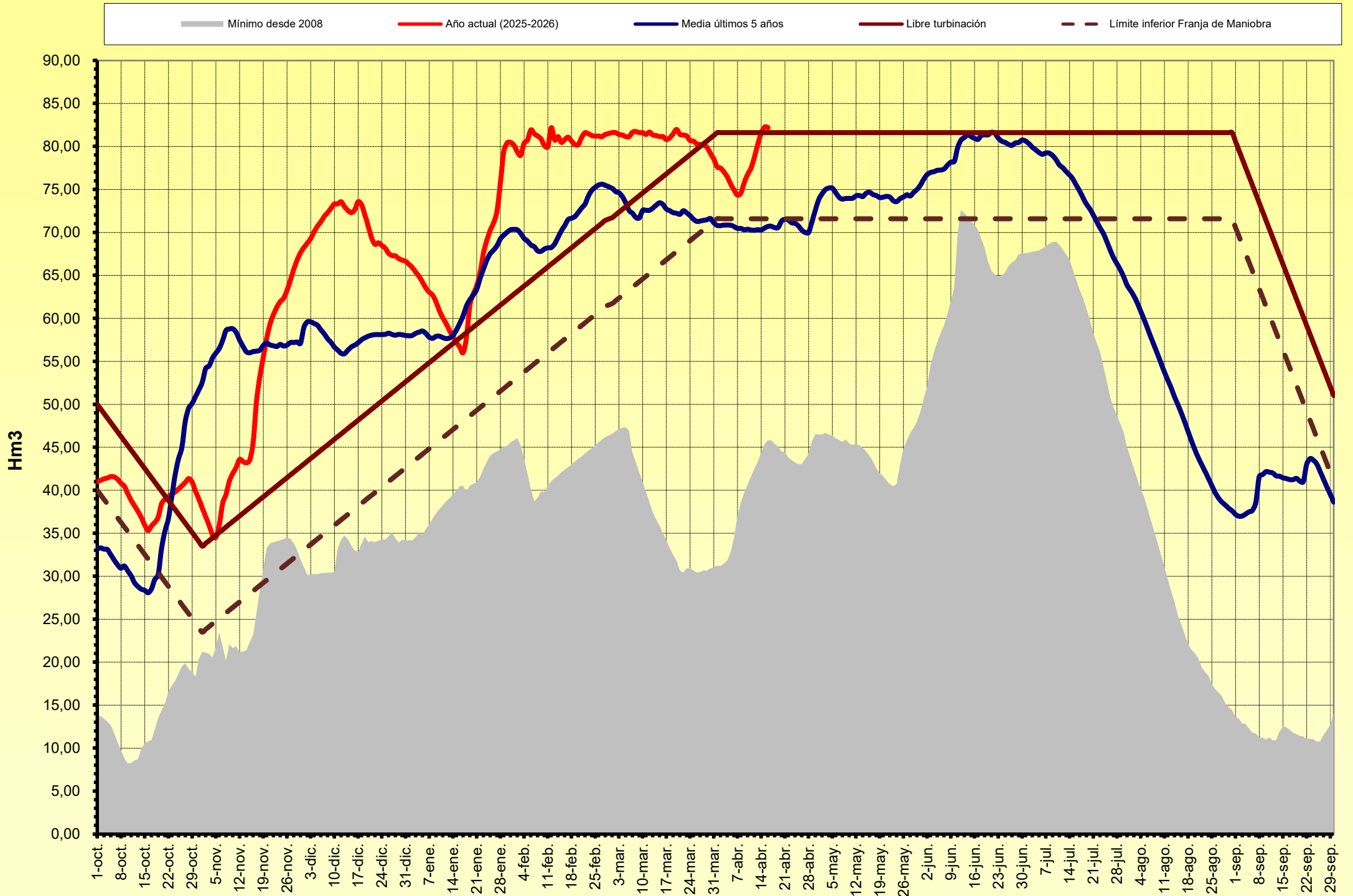
# Aportaciones río Ésera (Media móvil 5 días)



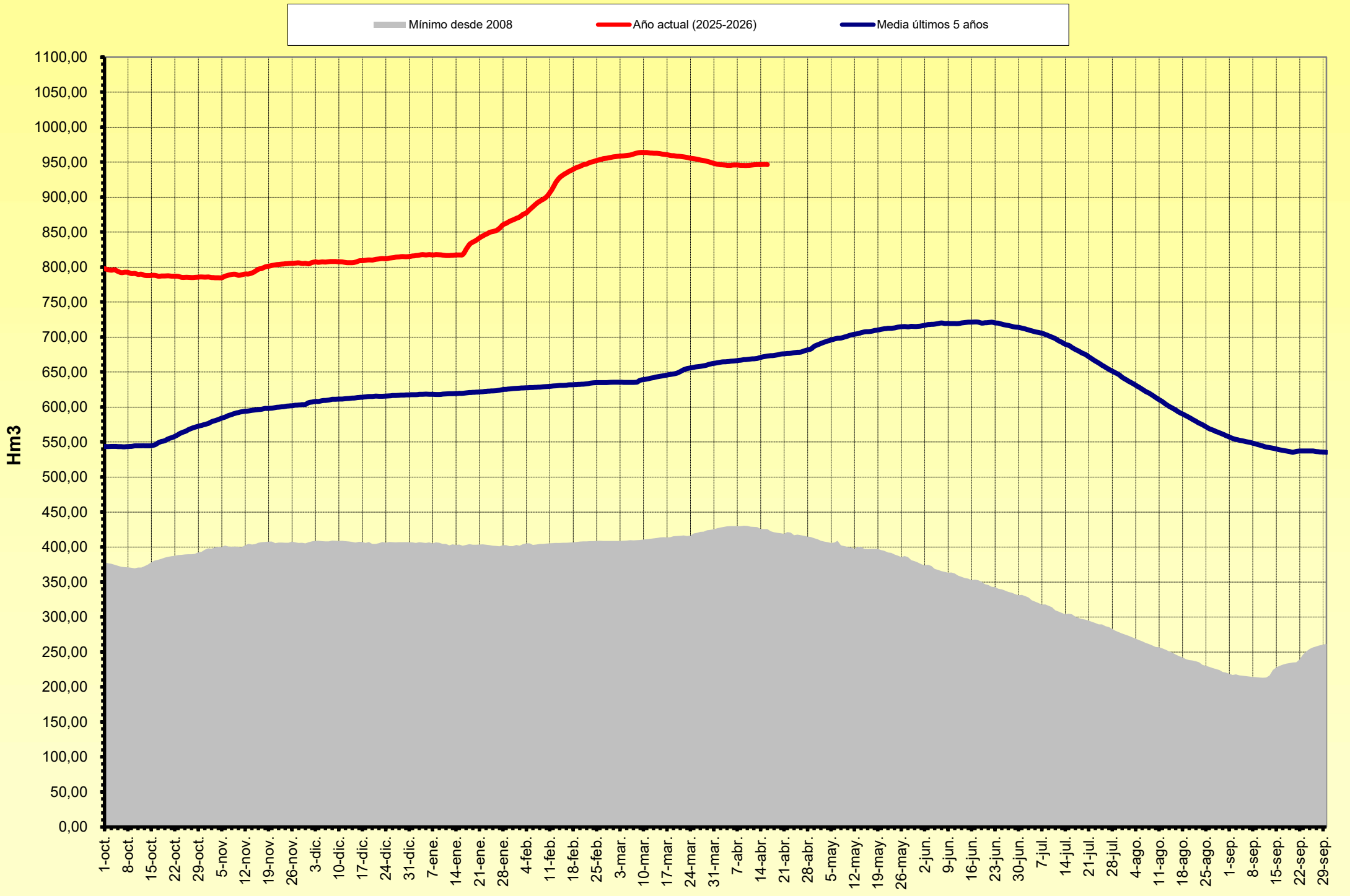
# Aportaciones río Noguera Ribagorzana (Media móvil 5 días)



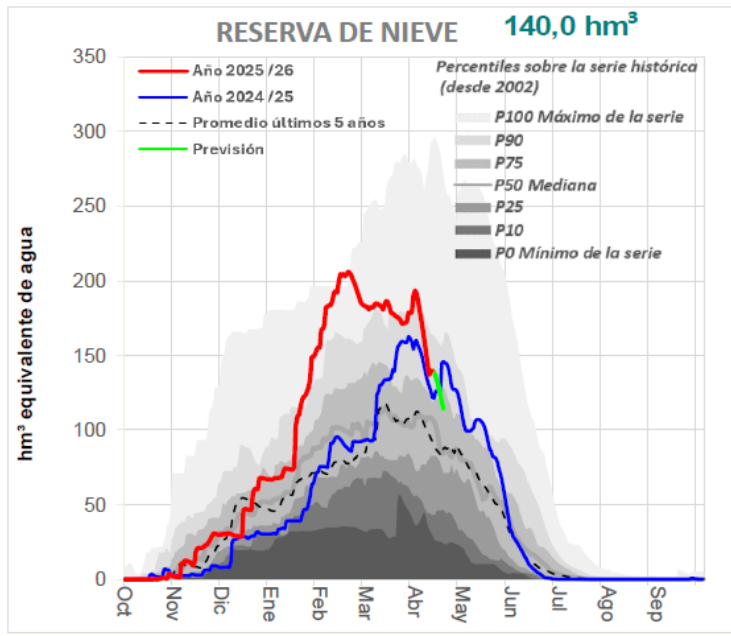
# Volúmen embalsado Joaquín Costa



# Volúmen embalsado Noguera Ribagorzana

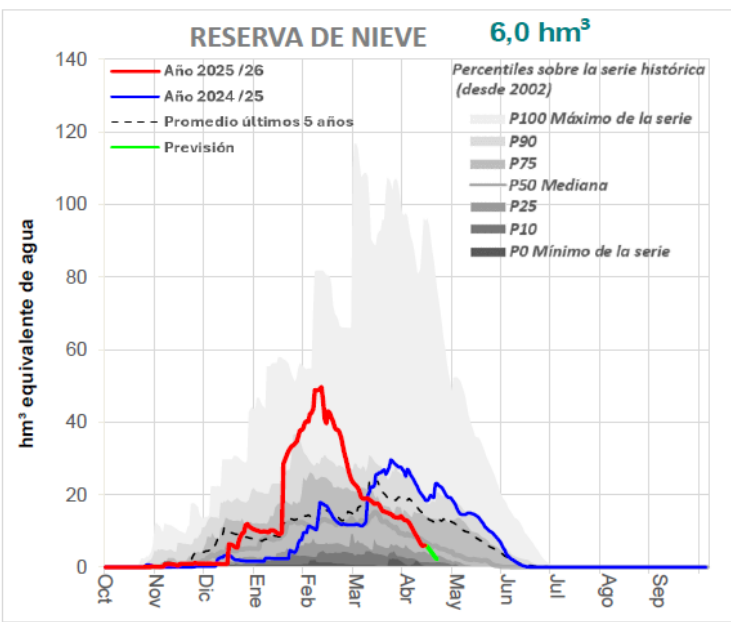


### ÉSERA EN CAMPO



**TOTAL ÉSERA: 146 Hm<sup>3</sup>**  
**TOTAL NOGUERA RIB. : 99 Hm<sup>3</sup>**

### ÉSERA EN E. DE BARASONA



### NOGUERA RIBAGORZANA EN PONT DE SUERT

