

PARTE SITUACIÓN HÍDRICA EN CANAL DE ARAGON Y CATALUÑA

PERIODO: 15/12/2024 A 15/01/2025

Comunidad General de Regantes
Canal de Aragón y Cataluña



Registro de Salida

6597

17.01.2025

ARCHIVADOR Nº 42



	Valor año 2025	Valor año 2024	Promedio 2008-2023	Valoración situación
RESERVAS DE NIEVE A FIN DE PERIODO				
<i>Volumen agua equivalente (Hm3) Ésera</i>	42	67	89	Preocupante
<i>Volumen agua equivalente (Hm3) Noguera Ribagorzana</i>	10	39	57	Alarmante
APORTACIONES MEDIAS DEL PERIODO				
<i>Caudal medio(m3/s) Cuenca del Ésera</i>	12,8	8,7	11,6	Normalidad
<i>Caudal medio(m3/s) Cuenca del Noguera Ribagorzana</i>	8,6	7,7	10,0	Preocupante
VOLÚMENES EMBALSADOS A FIN PERIODO				
<i>Volumen embalsado (Hm3) Joaquín Costa</i>	75	52	56	Normalidad
<i>Volumen embalsado (Hm3) San Salvador</i>	103	129	No aplica	Normalidad
<i>Volumen embalsado (Hm3) Noguera Ribagorzana</i>	726	405	653	Normalidad
VALORACION GENERAL DE LA SITUACIÓN EN ESTA FECHA				Preocupante

LEYENDA

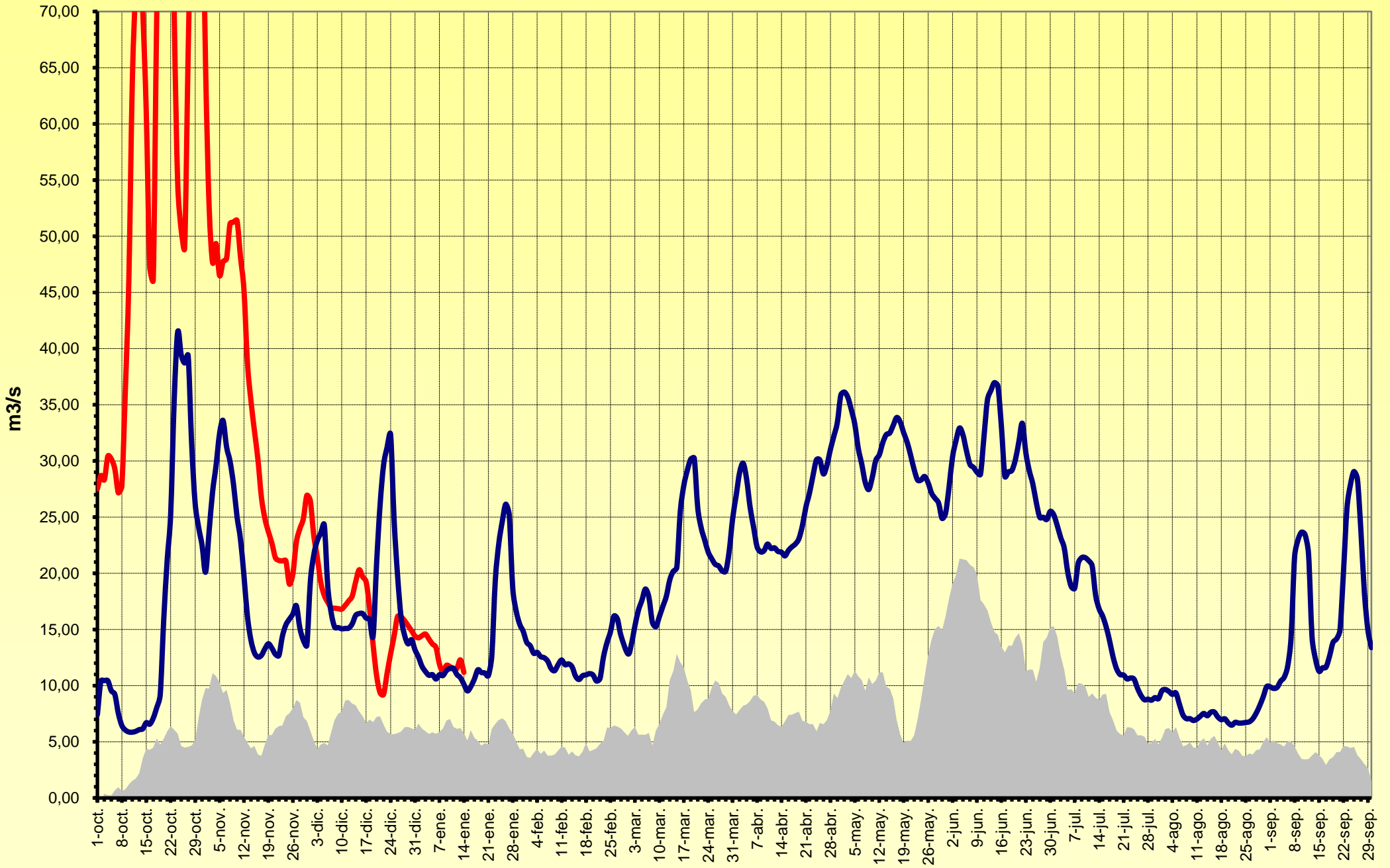
Normalidad	Valores entorno de los habituales para las fechas
Preocupante	Valores inferiores a los esperables o en evolución negativa. Pendientes de evolución
Alarmante	Valores claramente inferiores a los deseables. Comprometen la Campaña de Riegos

Recomendaciones:

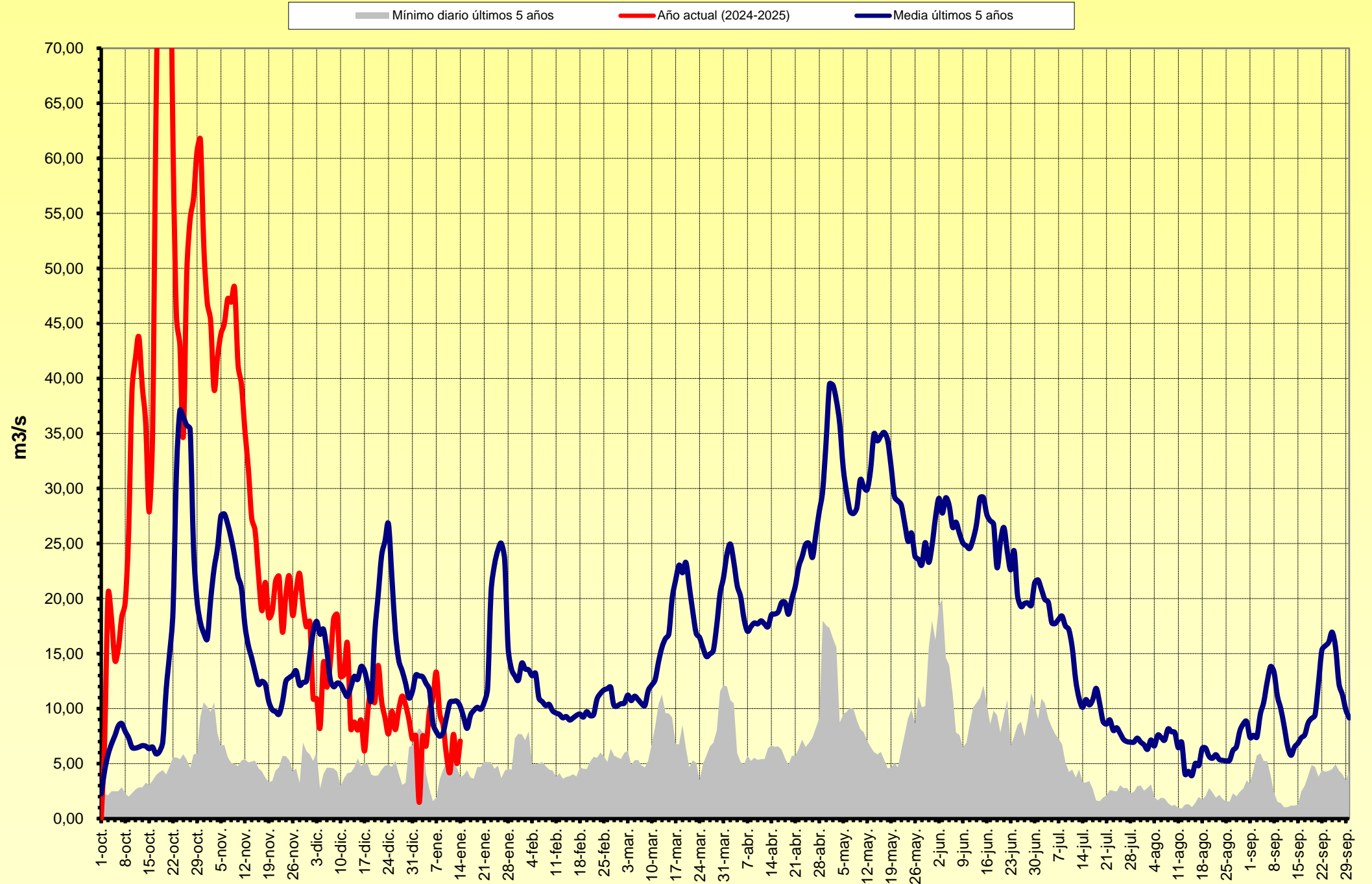
Pendientes de la evolución de la reserva de nieve, que se sitúa en mínimos de los últimos años

Aportaciones río Ésera (Media móvil 5 días)

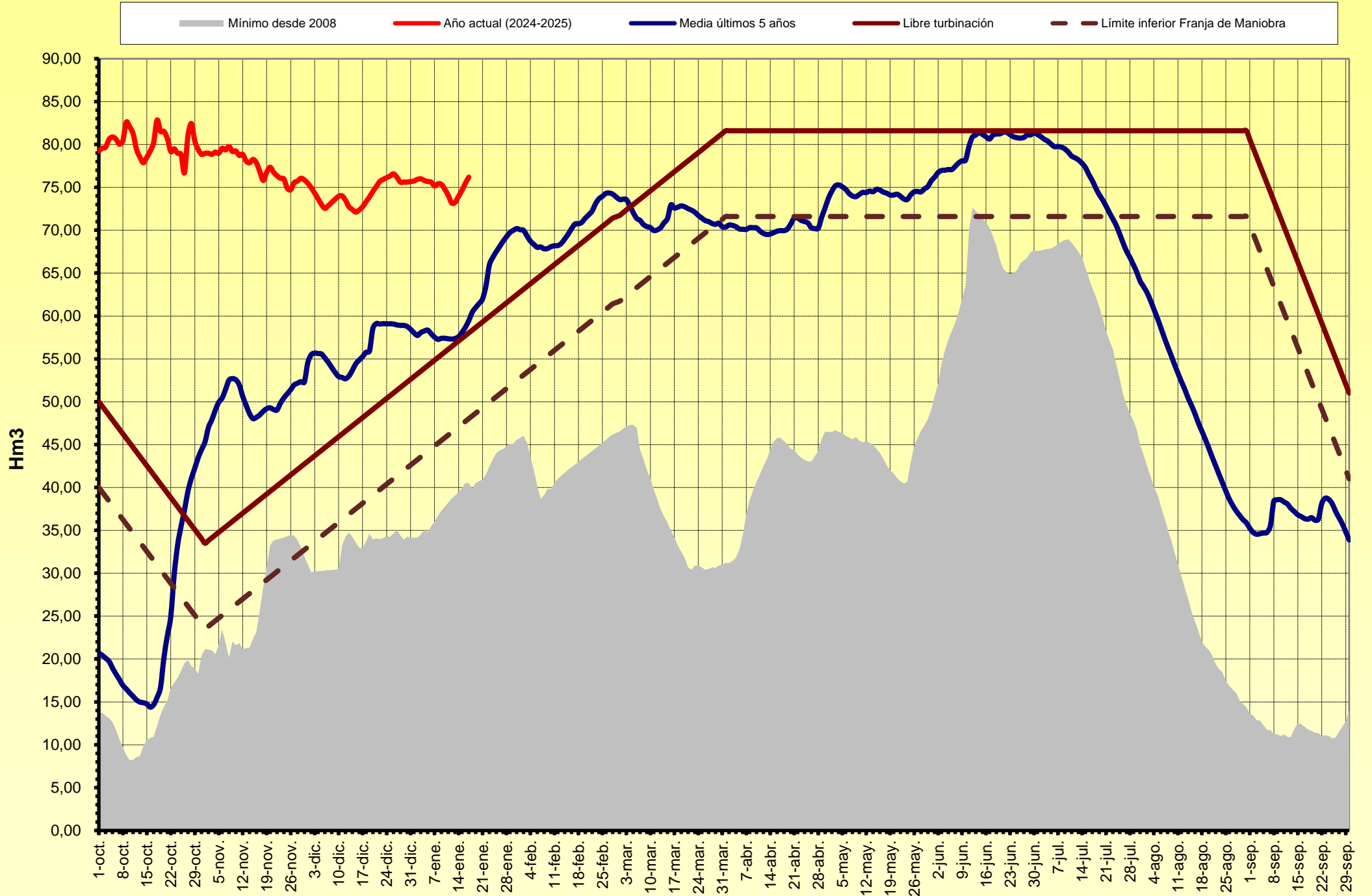
Mínimo diario últimos 5 años Año actual (2024-2025) Media últimos 5 años



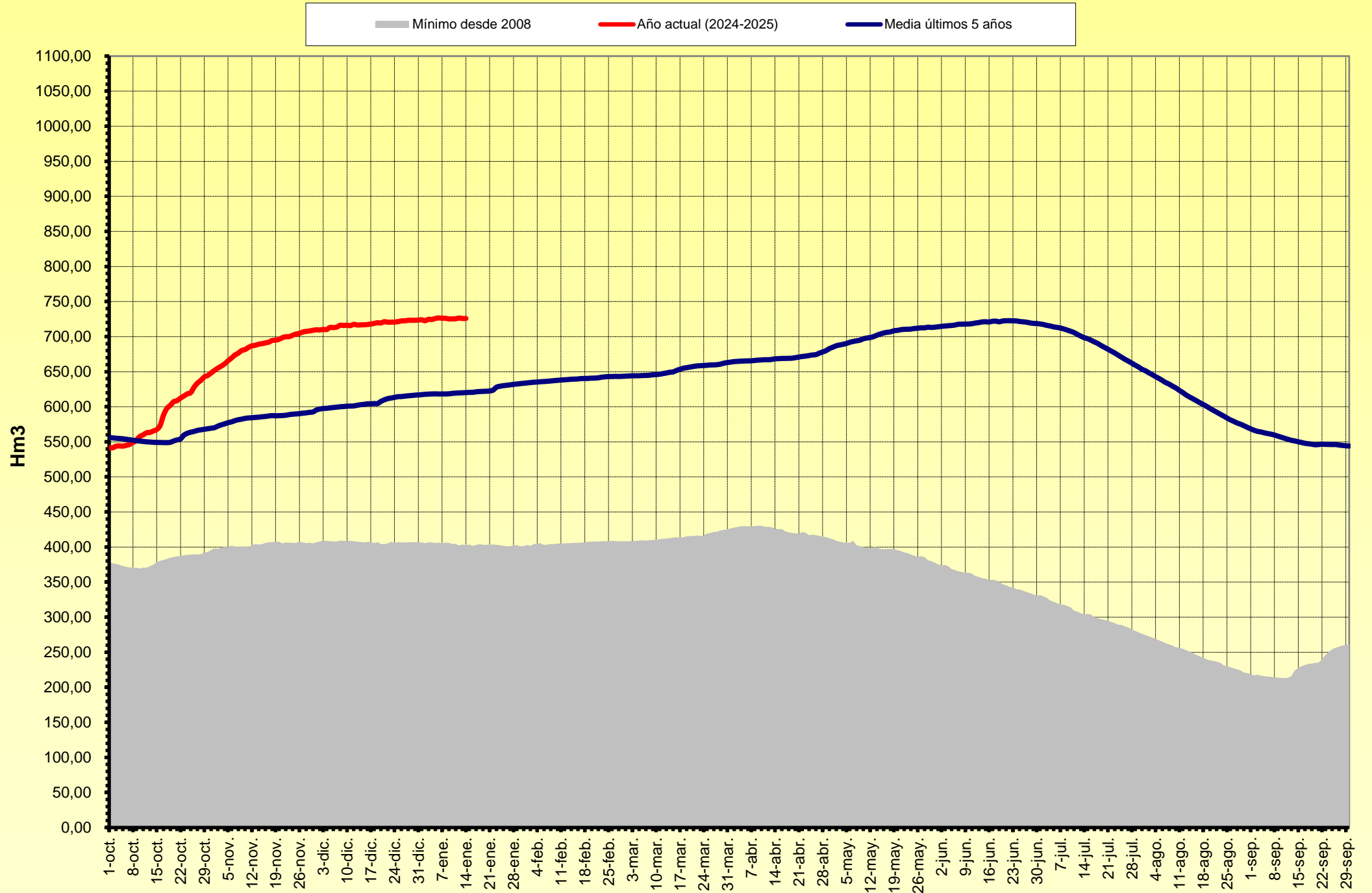
Aportaciones río Noguera Ribagorzana (Media móvil 5 días)



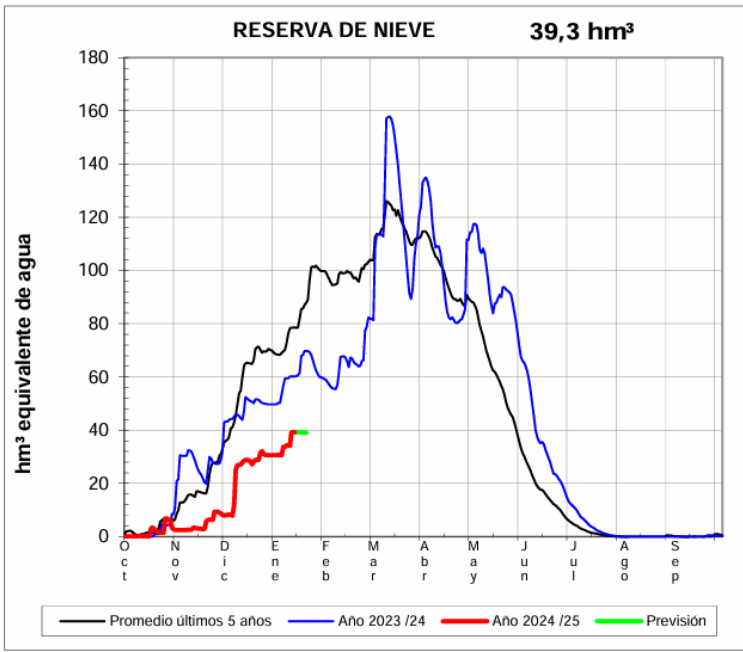
Volúmen embalsado Joaquín Costa



Volúmen embalsado Noguera Ribagorzana

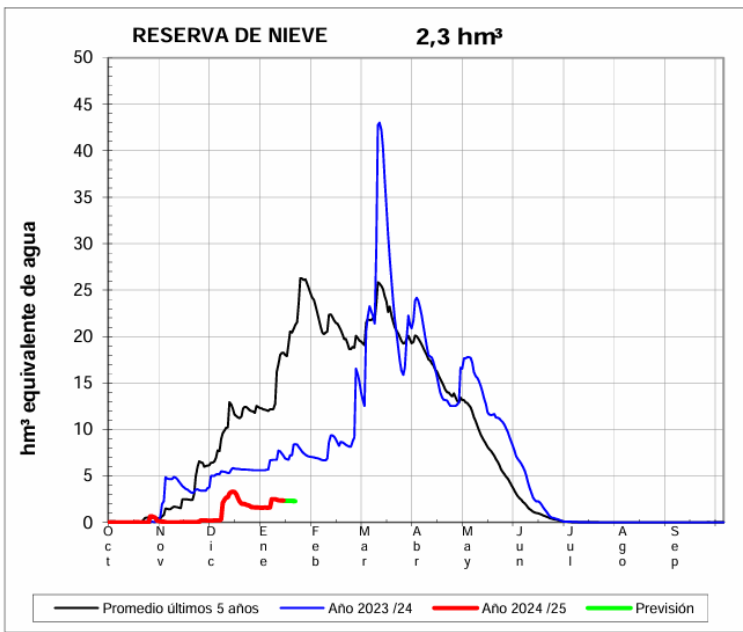


ÉSERA EN CAMPO



TOTAL ÉSERA: 42 Hm³
TOTAL NOGUERA RIB. : 10 Hm³

ÉSERA EN E. DE BARASONA



NOGUERA RIBAGORZANA EN PONT DE SUERT

