



PARTE SITUACIÓN HÍDRICA EN CANAL DE ARAGON Y CATALUÑA

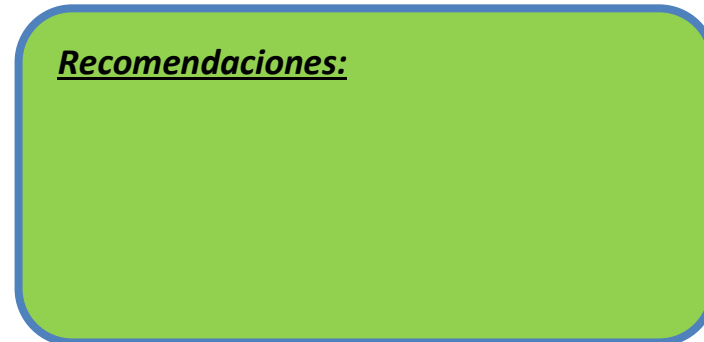
PERIODO: 15/04/2025 A 30/04/2025

	Valor año 2025	Valor año 2024	Promedio 2008-2023	Valoración situación
RESERVAS DE NIEVE A FIN DE PERIODO				
<i>Volumen agua equivalente (Hm3) Ésera</i>	146	128	97	Normalidad
<i>Volumen agua equivalente (Hm3) Noguera Ribagorzana</i>	89	96	90	Normalidad
APORTACIONES MEDIAS DEL PERIODO				
<i>Caudal medio(m3/s) Cuenca del Ésera</i>	58,2	28,9	29,5	Normalidad
<i>Caudal medio(m3/s) Cuenca del Noguera Ribagorzana</i>	53,2	25,0	28,1	Normalidad
VOLÚMENES EMBALSADOS A FIN PERIODO				
<i>Volumen embalsado (Hm3) Joaquín Costa</i>	83	79	75	Normalidad
<i>Volumen embalsado (Hm3) San Salvador</i>	110	133	No aplica	Normalidad
<i>Volumen embalsado (Hm3) Noguera Ribagorzana</i>	945	543	719	Normalidad
VALORACION GENERAL DE LA SITUACIÓN EN ESTA FECHA				Normalidad

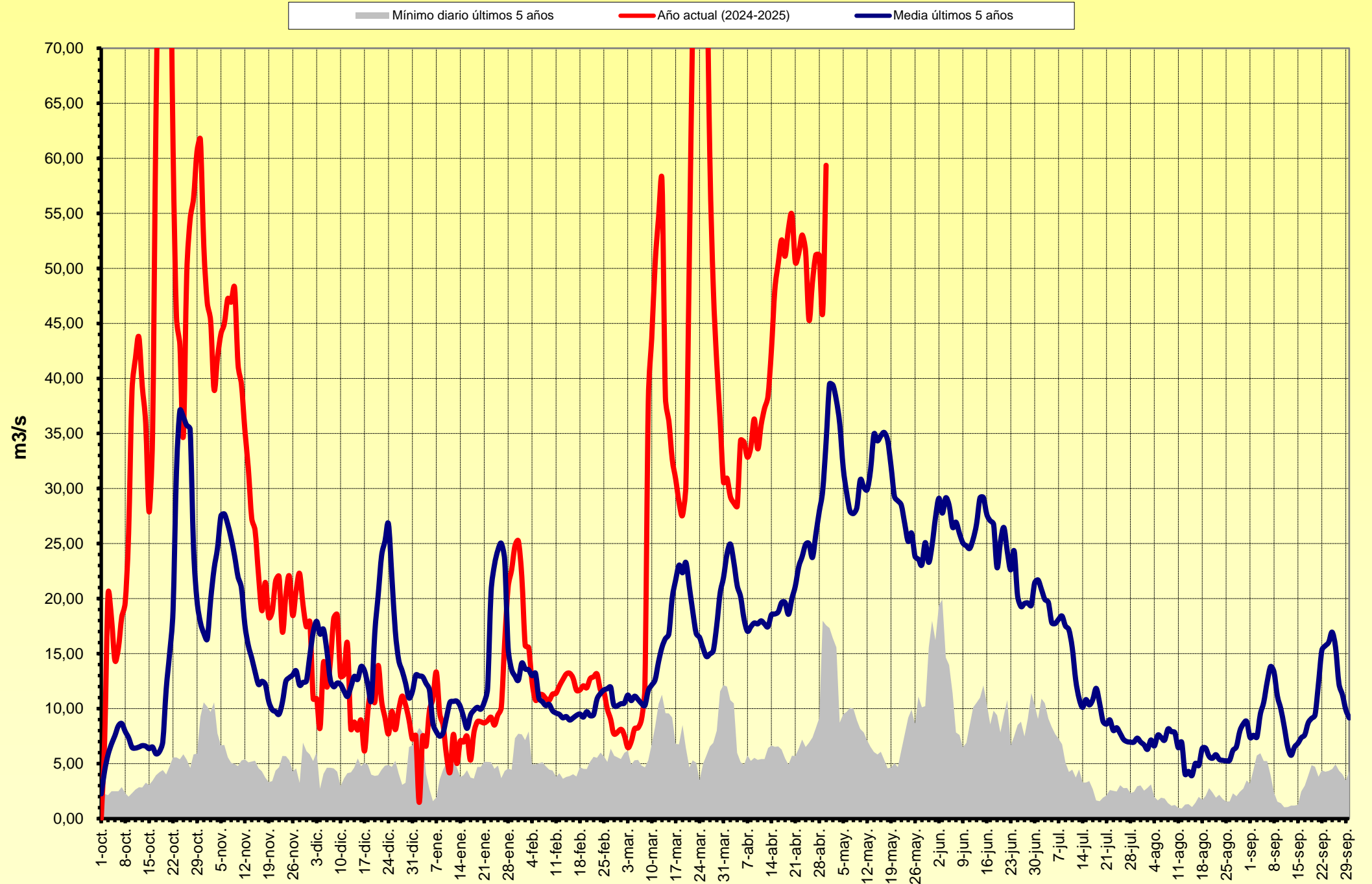
LEYENDA

Normalidad	Valores entorno de los habituales para las fechas
Preocupante	Valores inferiores a los esperables o en evolución negativa. Pendientes de evolución
Alarmante	Valores claramente inferiores a los deseables. Comprometen la Campaña de Riegos

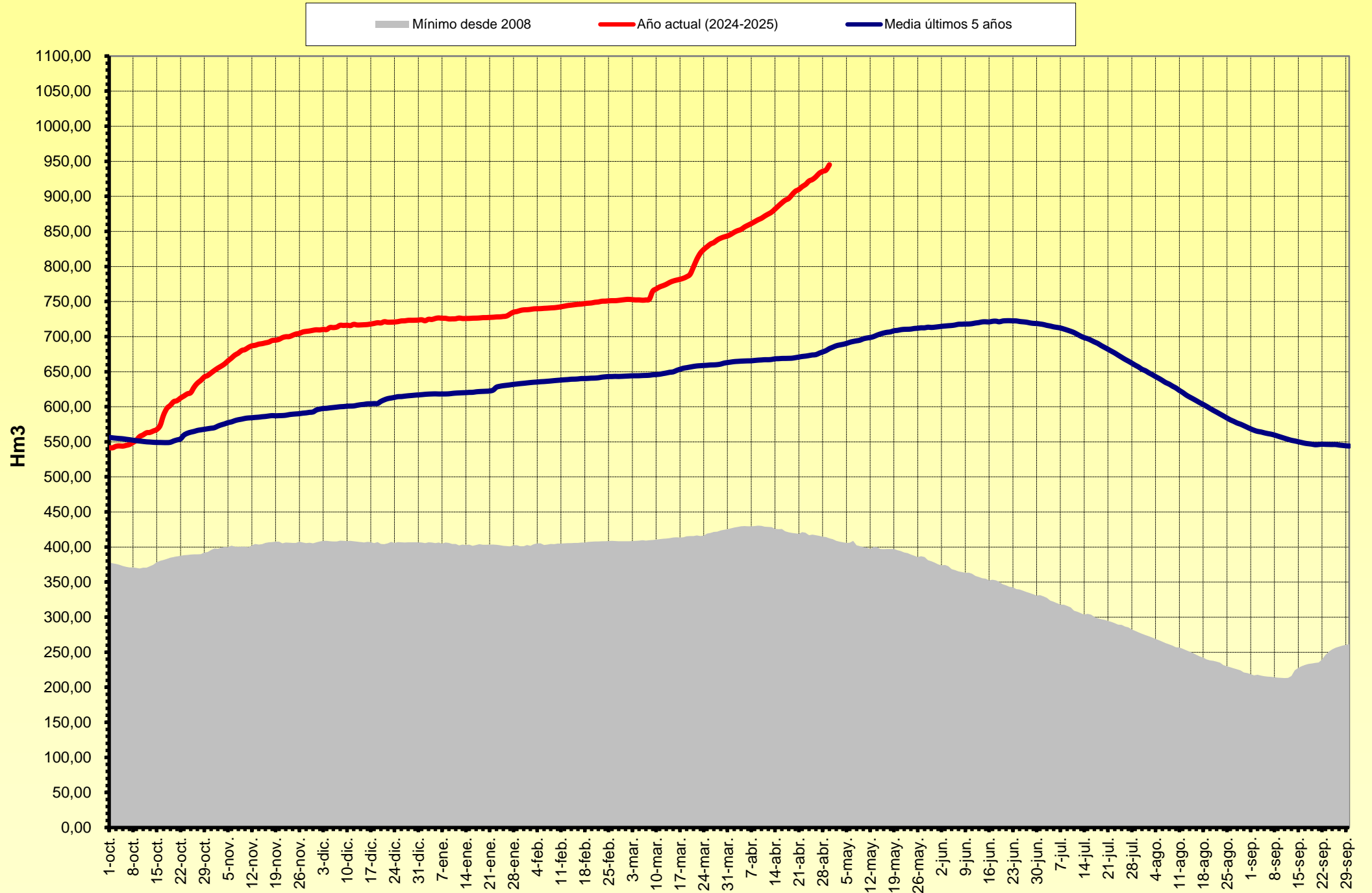
Recomendaciones:



Aportaciones río Noguera Ribagorzana (Media móvil 5 días)

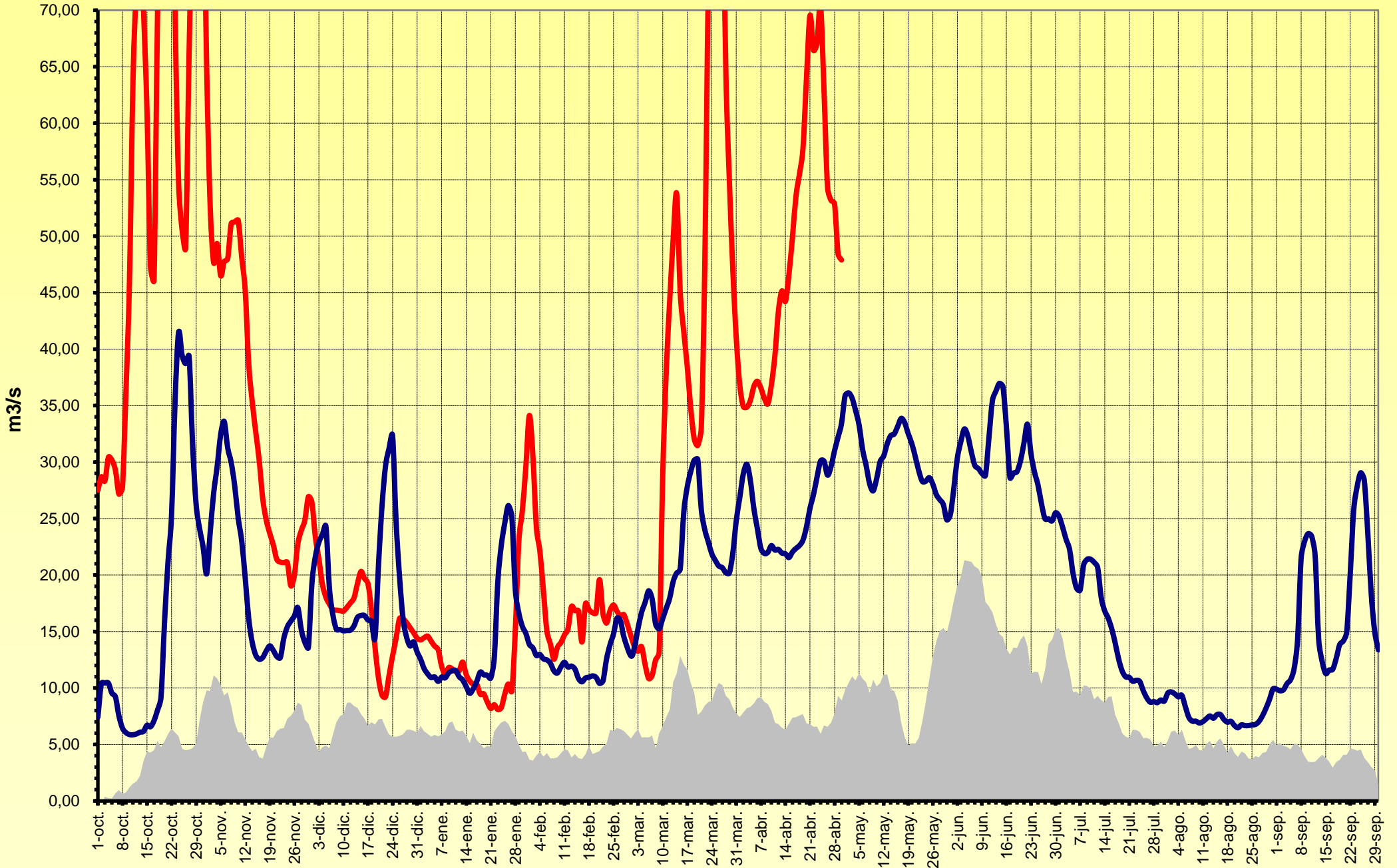


Volúmen embalsado Noguera Ribagorzana

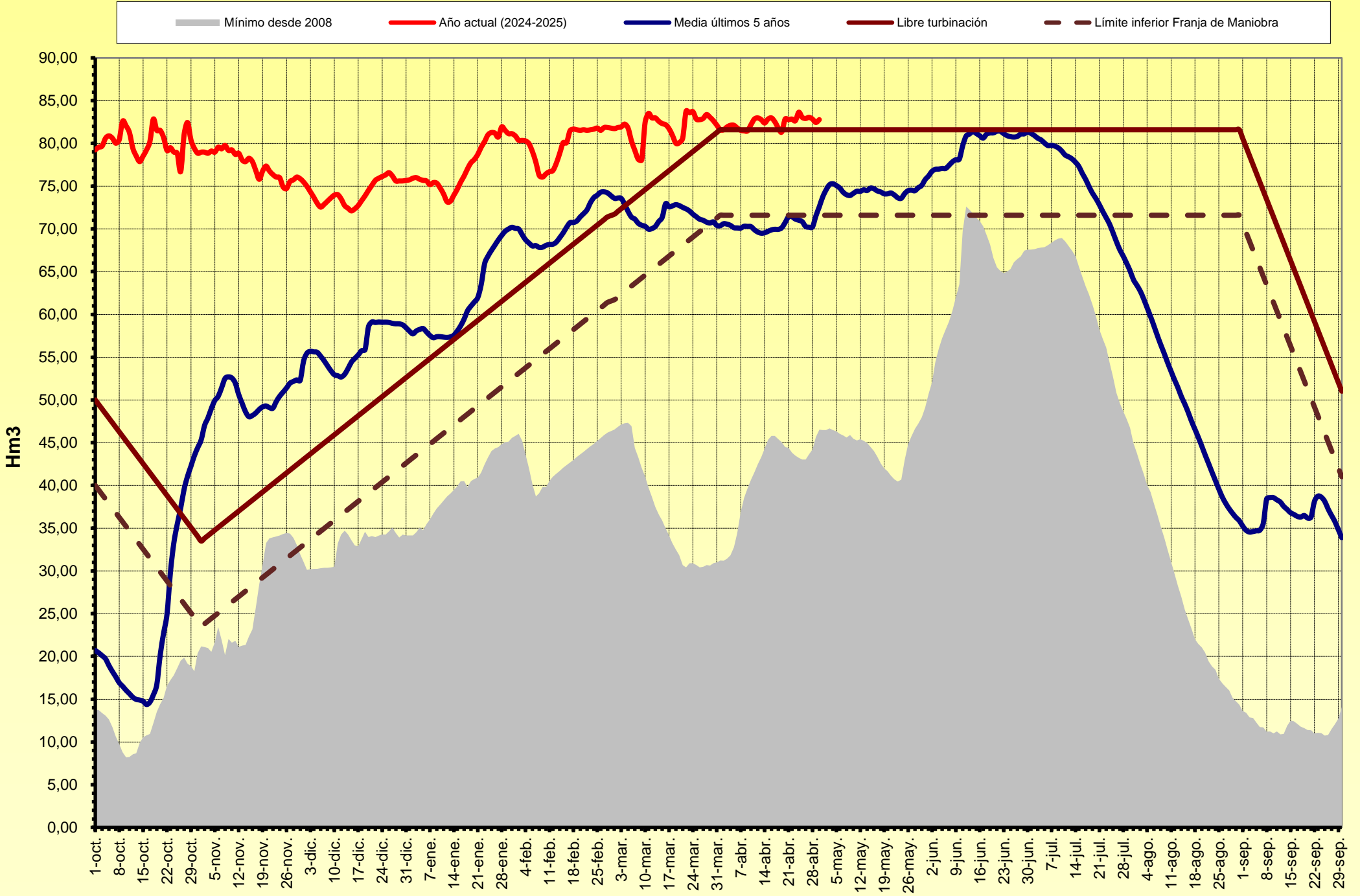


Aportaciones río Ésera (Media móvil 5 días)

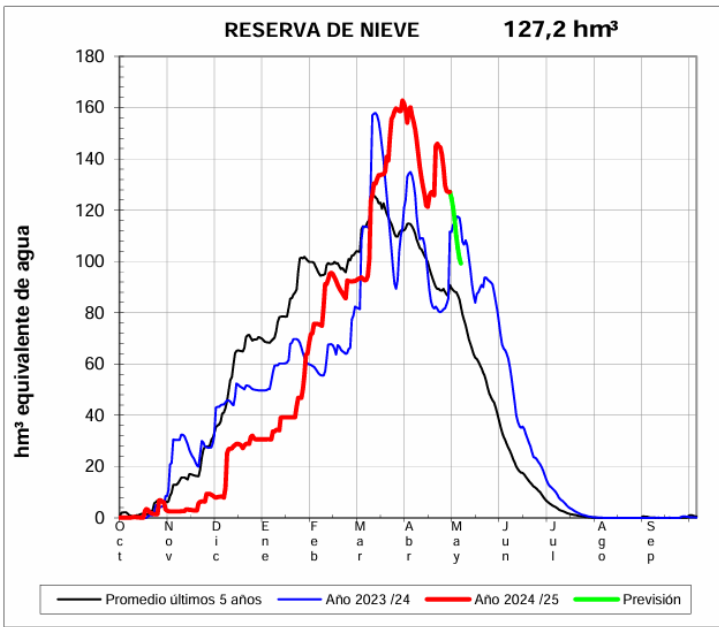
Mínimo diario últimos 5 años Año actual (2024-2025) Media últimos 5 años



Volúmen embalsado Joaquín Costa

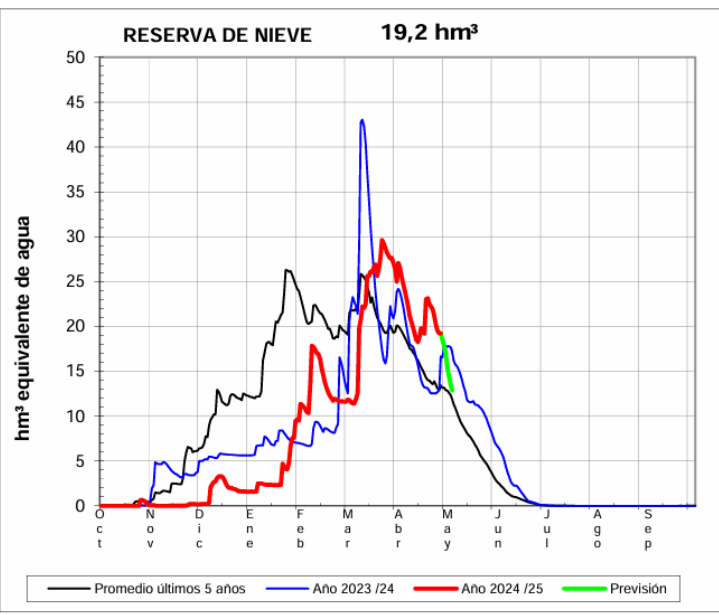


ÉSERA EN CAMPO



TOTAL ÉSERA: 146 Hm³
TOTAL NOGUERA RIB. : 89 Hm³

ÉSERA EN E. DE BARASONA



NOGUERA RIBAGORZANA EN PONT DE SUERT

