



PARTE SITUACIÓN HÍDRICA EN CANAL DE ARAGON Y CATALUÑA

PERIODO: 15/03/2025 A 31/03/2025

	Valor año 2025	Valor año 2024	Promedio 2008-2023	Valoración situación
RESERVAS DE NIEVE A FIN DE PERIODO				
<i>Volumen agua equivalente (Hm3) Ésera</i>	186	110	132	Normalidad
<i>Volumen agua equivalente (Hm3) Noguera Ribagorzana</i>	100	70	102	Normalidad
APORTACIONES MEDIAS DEL PERIODO				
<i>Caudal medio(m3/s) Cuenca del Ésera</i>	56,6	37,5	20,6	Normalidad
<i>Caudal medio(m3/s) Cuenca del Noguera Ribagorzana</i>	62,5	25,0	16,9	Normalidad
VOLÚMENES EMBALSADOS A FIN PERIODO				
<i>Volumen embalsado (Hm3) Joaquín Costa</i>	82	81	68	Normalidad
<i>Volumen embalsado (Hm3) San Salvador</i>	112	136	No aplica	Normalidad
<i>Volumen embalsado (Hm3) Noguera Ribagorzana</i>	834	466	684	Normalidad
VALORACION GENERAL DE LA SITUACIÓN EN ESTA FECHA				Normalidad

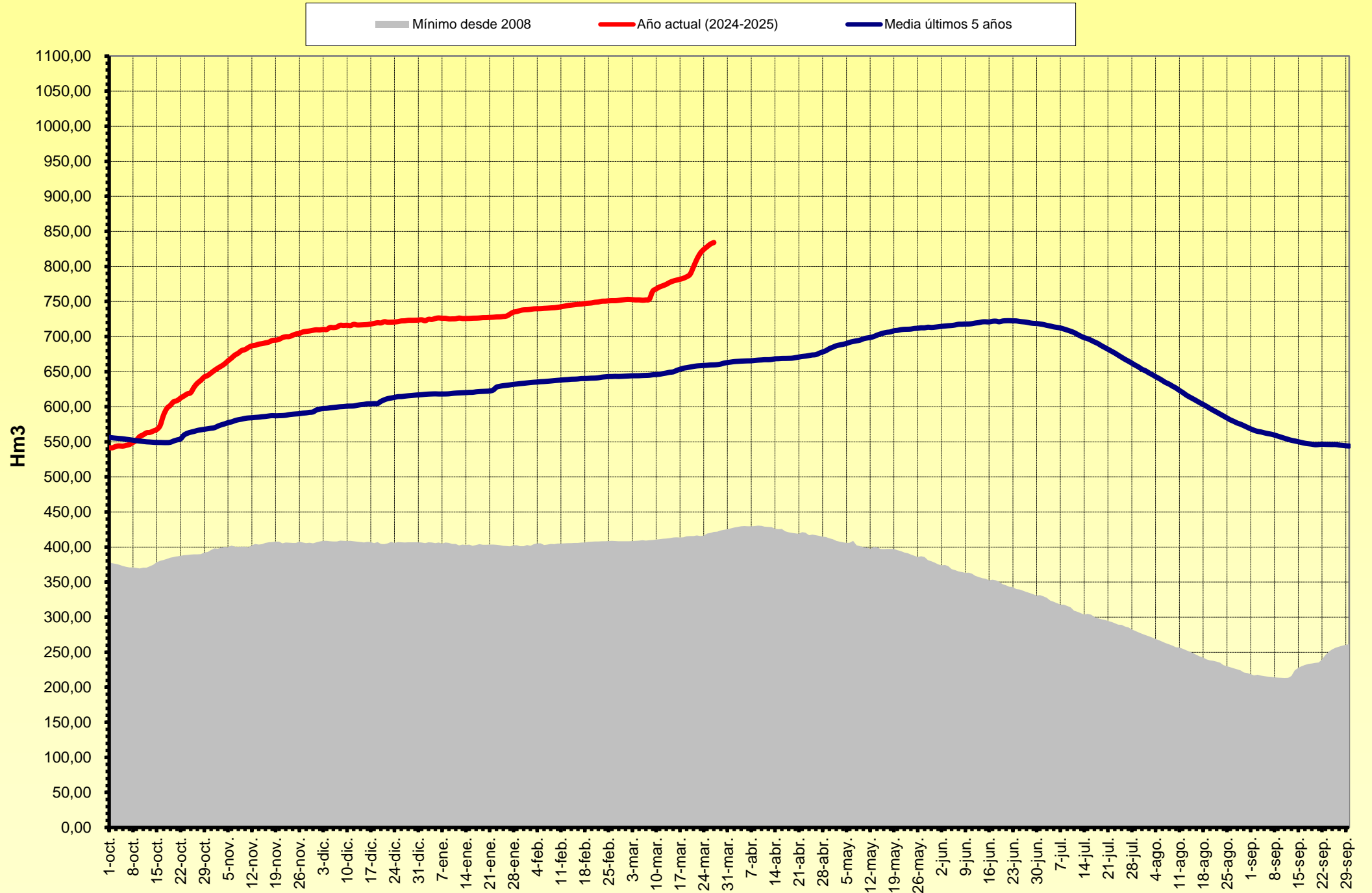
LEYENDA

Normalidad	Valores entorno de los habituales para las fechas
Preocupante	Valores inferiores a los esperables o en evolución negativa. Pendientes de evolución
Alarmante	Valores claramente inferiores a los deseables. Comprometen la Campaña de Riegos

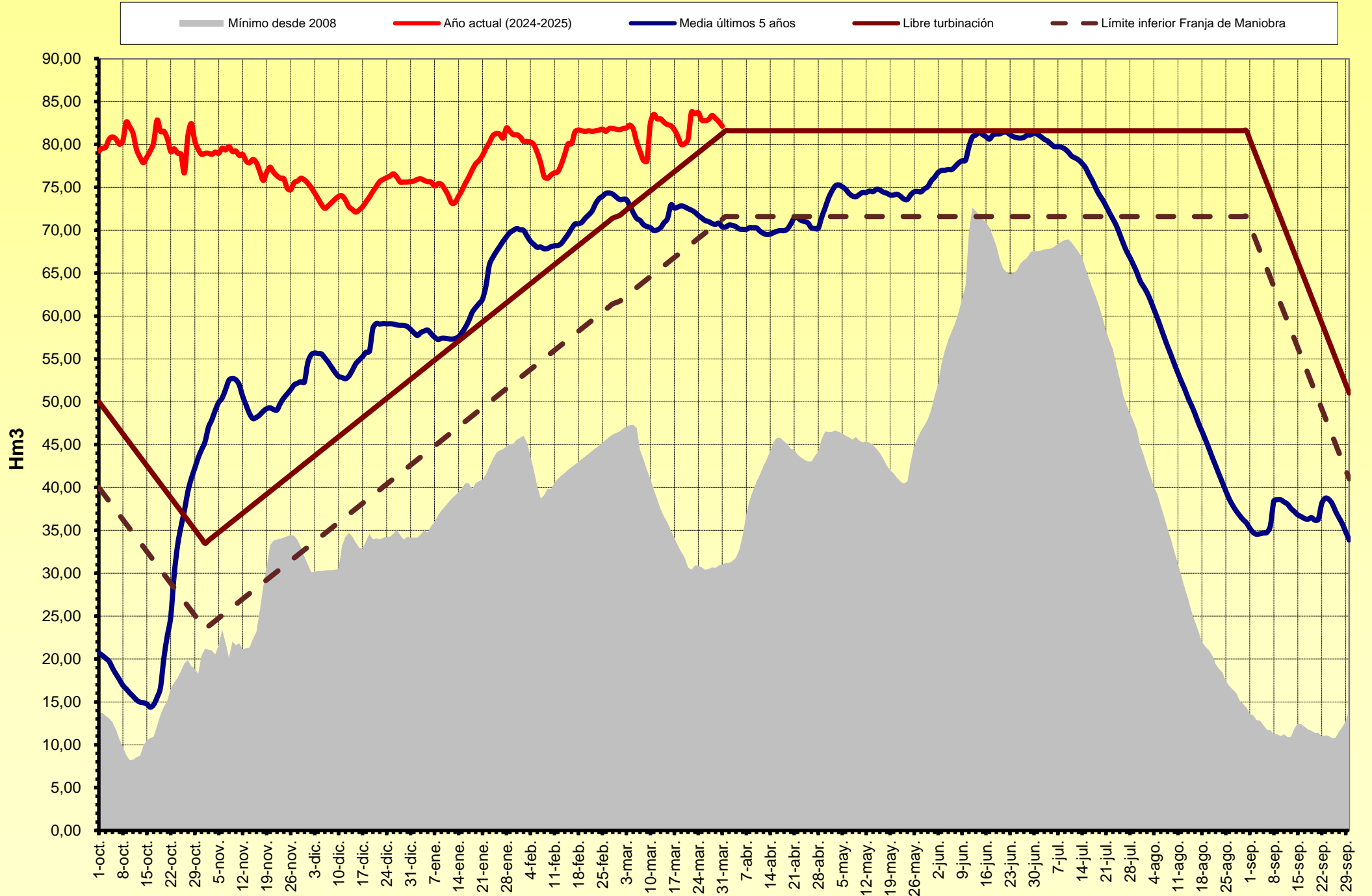
Recomendaciones:

Llenado de balsas

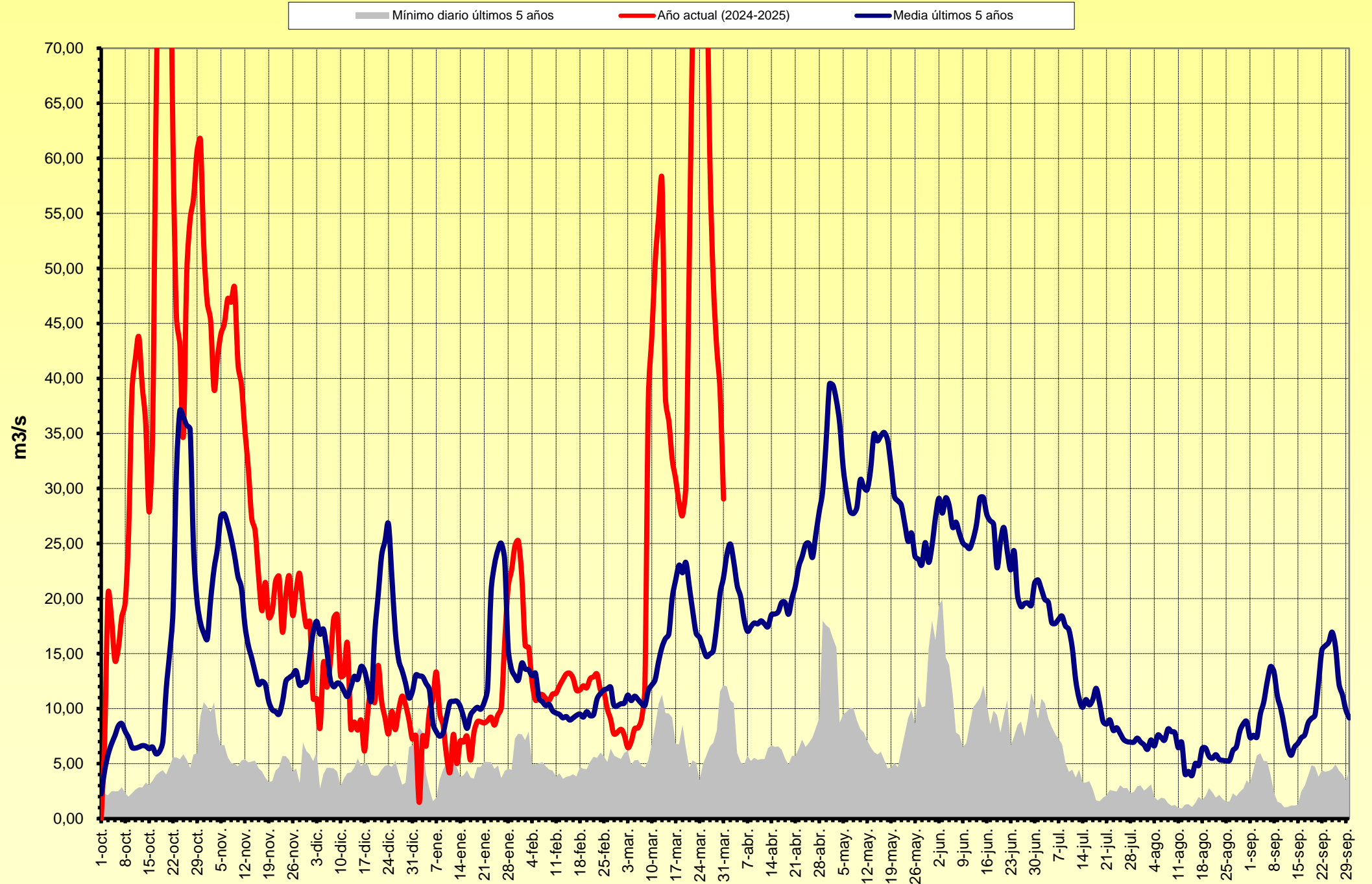
Volúmen embalsado Noguera Ribagorzana



Volúmen embalsado Joaquín Costa

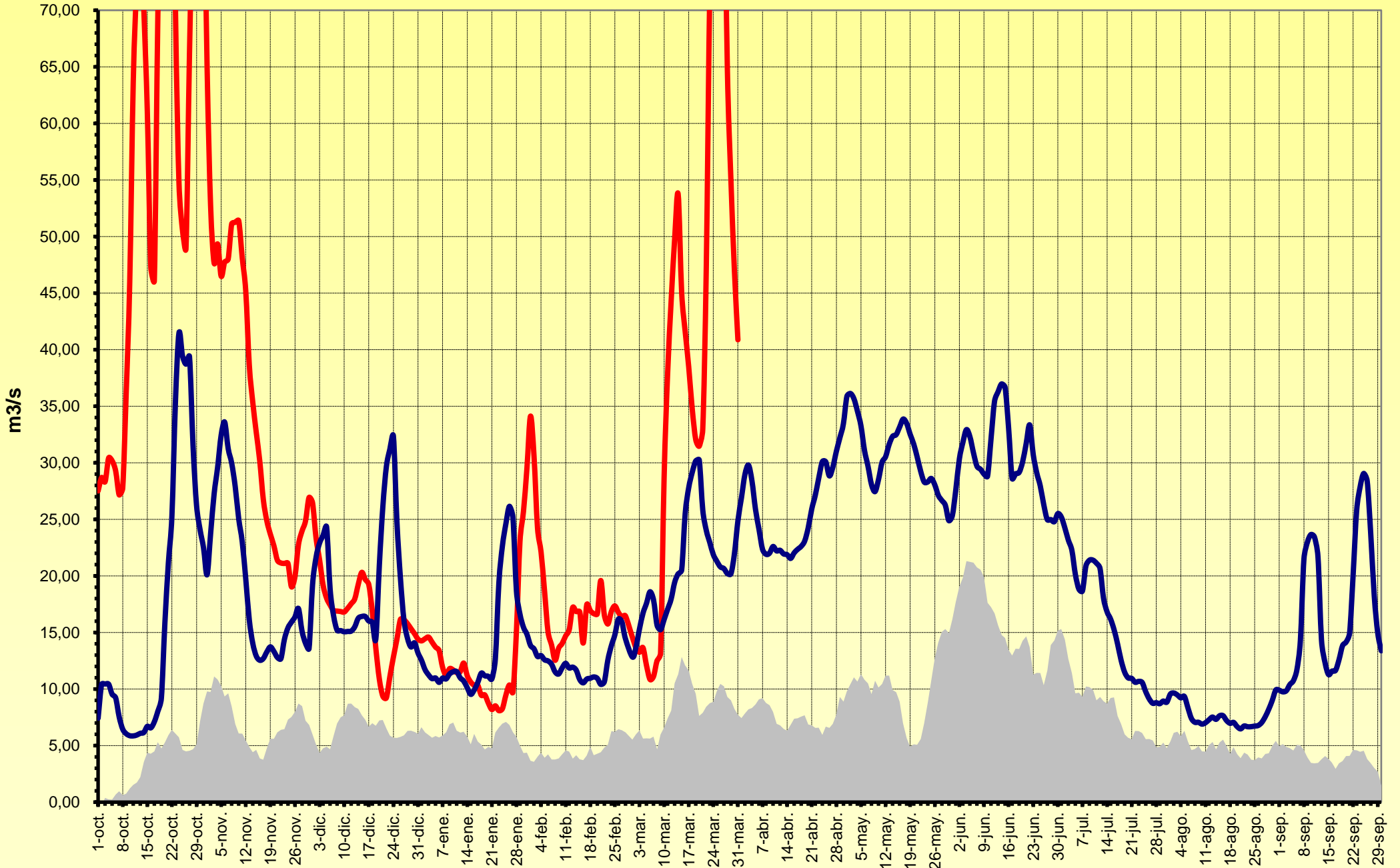


Aportaciones río Noguera Ribagorzana (Media móvil 5 días)

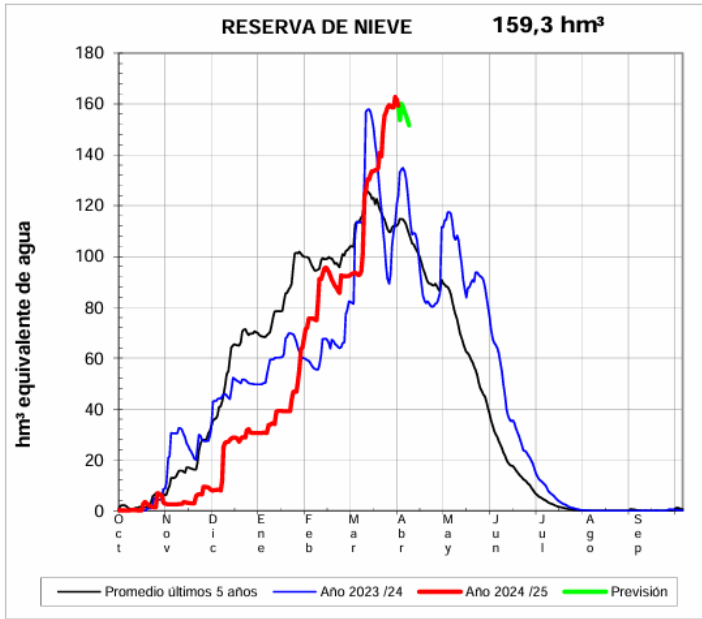


Aportaciones río Ésera (Media móvil 5 días)

Mínimo diario últimos 5 años Año actual (2024-2025) Media últimos 5 años

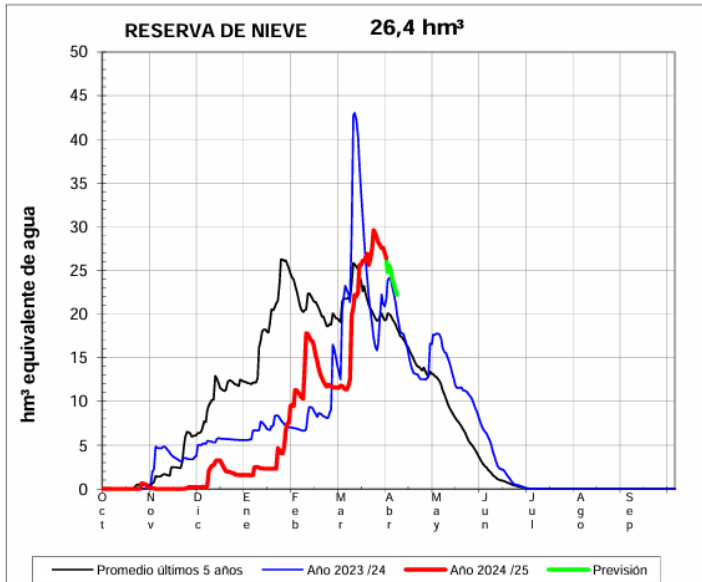


ÉSERA EN CAMPO



TOTAL ÉSERA: 186 Hm³
TOTAL NOGUERA RIB. : 100 Hm³

ÉSERA EN E. DE BARASONA



NOGUERA RIBAGORZANA EN PONT DE SUERT

