



PARTE SITUACIÓN HÍDRICA EN CANAL DE ARAGON Y CATALUÑA

PERIODO: 15/11/2024 A 15/12/2024

	Valor año 2024	Valor año 2023	Promedio 2008-2023	Valoración situación
RESERVAS DE NIEVE A FIN DE PERIODO				
Volumen agua equivalente (Hm3) Ésera	29	50	57	Preocupante
Volumen agua equivalente (Hm3) Noguera Ribagorzana	8	33	36	Preocupante
APORTACIONES MEDIAS DEL PERIODO				
Caudal medio(m3/s) Cuenca del Ésera	20,3	28,8	14,1	Normalidad
Caudal medio(m3/s) Cuenca del Noguera Ribagorzana	15,5	20,3	11,9	Normalidad
VOLÚMENES EMBALSADOS A FIN PERIODO				
Volumen embalsado (Hm3) Joaquín Costa	73	72	52	Normalidad
Volumen embalsado (Hm3) San Salvador	104	100	No aplica	Normalidad
Volumen embalsado (Hm3) Noguera Ribagorzana	717	395	626	Normalidad

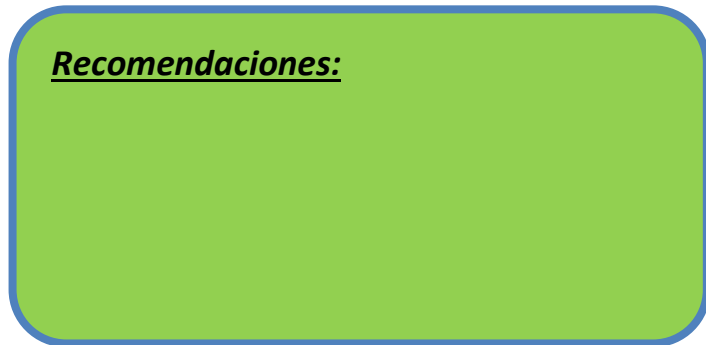
Normalidad

VALORACION GENERAL DE LA SITUACIÓN EN ESTA FECHA

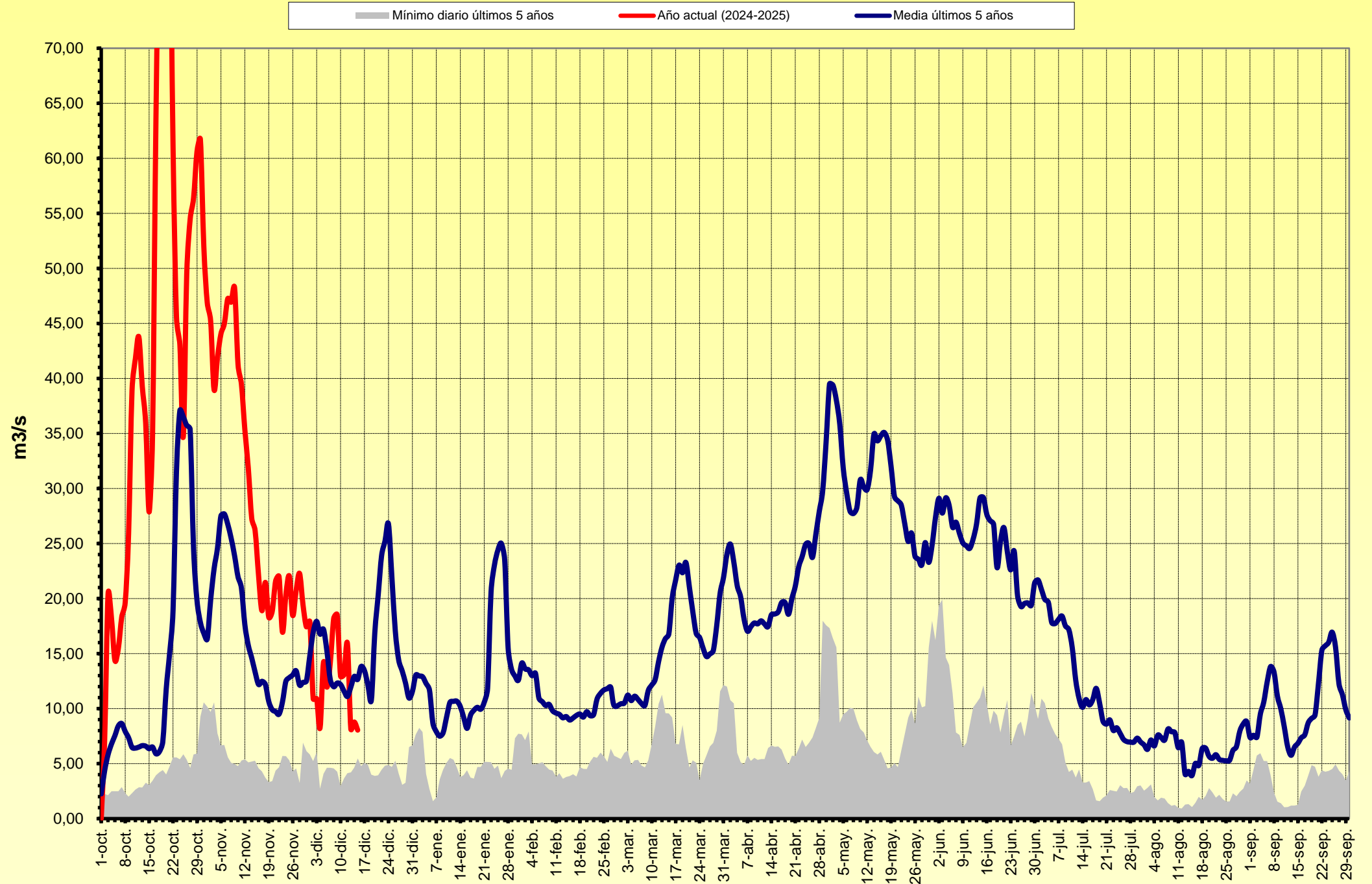
LEYENDA

Normalidad	Valores entorno de los habituales para las fechas
Preocupante	Valores inferiores a los esperables o en evolución negativa. Pendientes de evolución
Alarmante	Valores claramente inferiores a los deseables. Comprometen la Campaña de Riegos

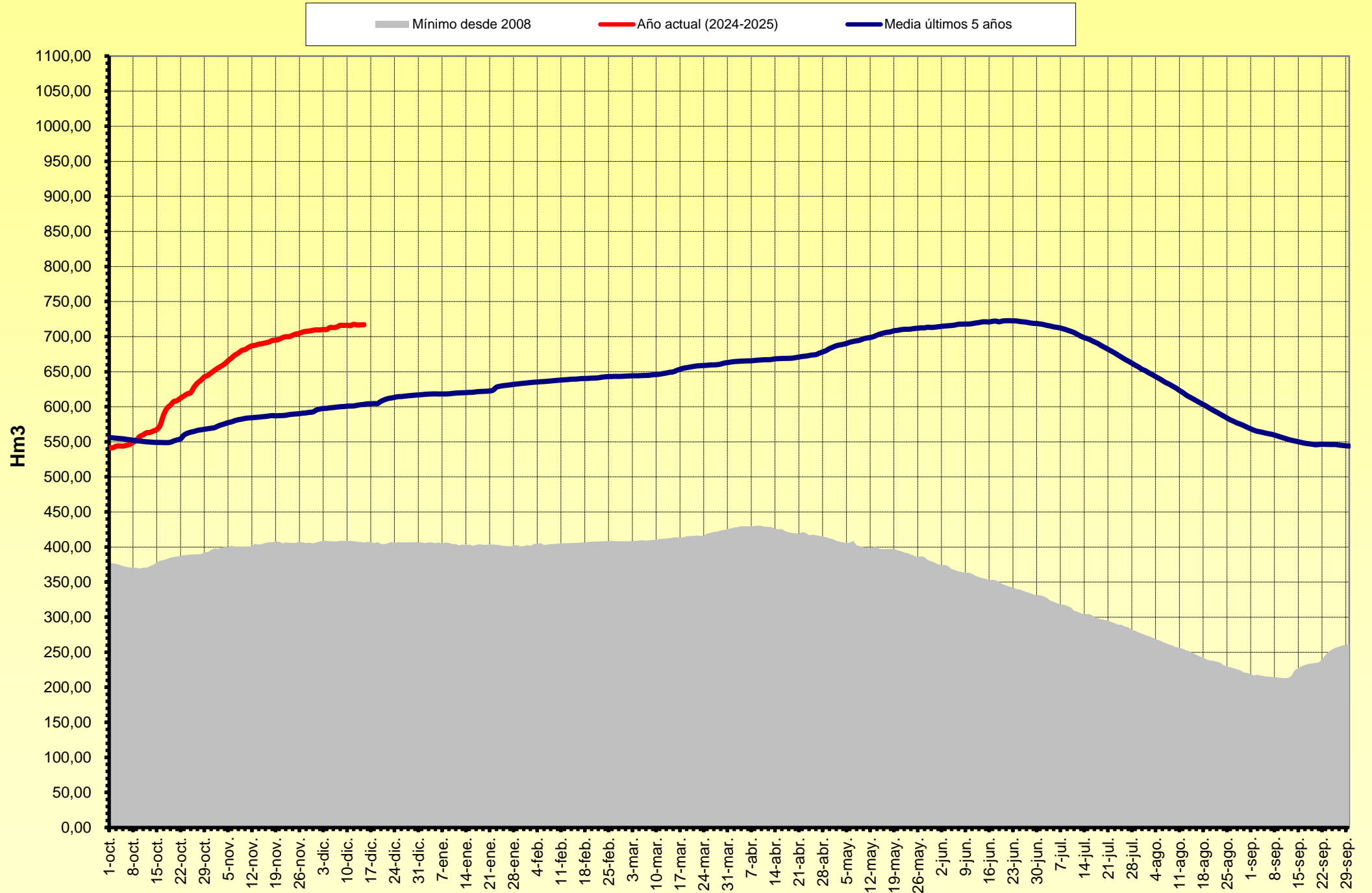
Recomendaciones:



Aportaciones río Noguera Ribagorzana (Media móvil 5 días)

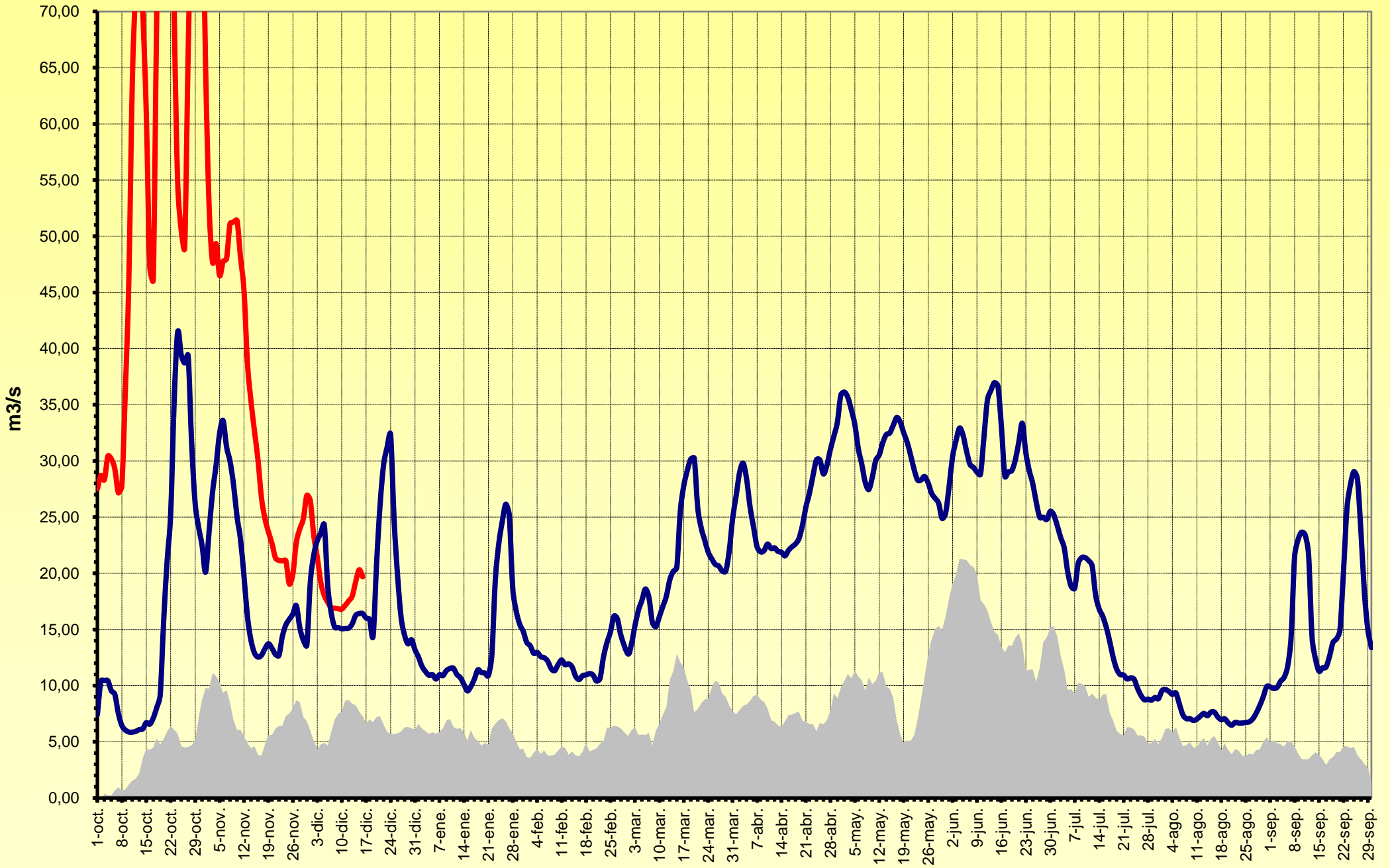


Volúmen embalsado Noguera Ribagorzana

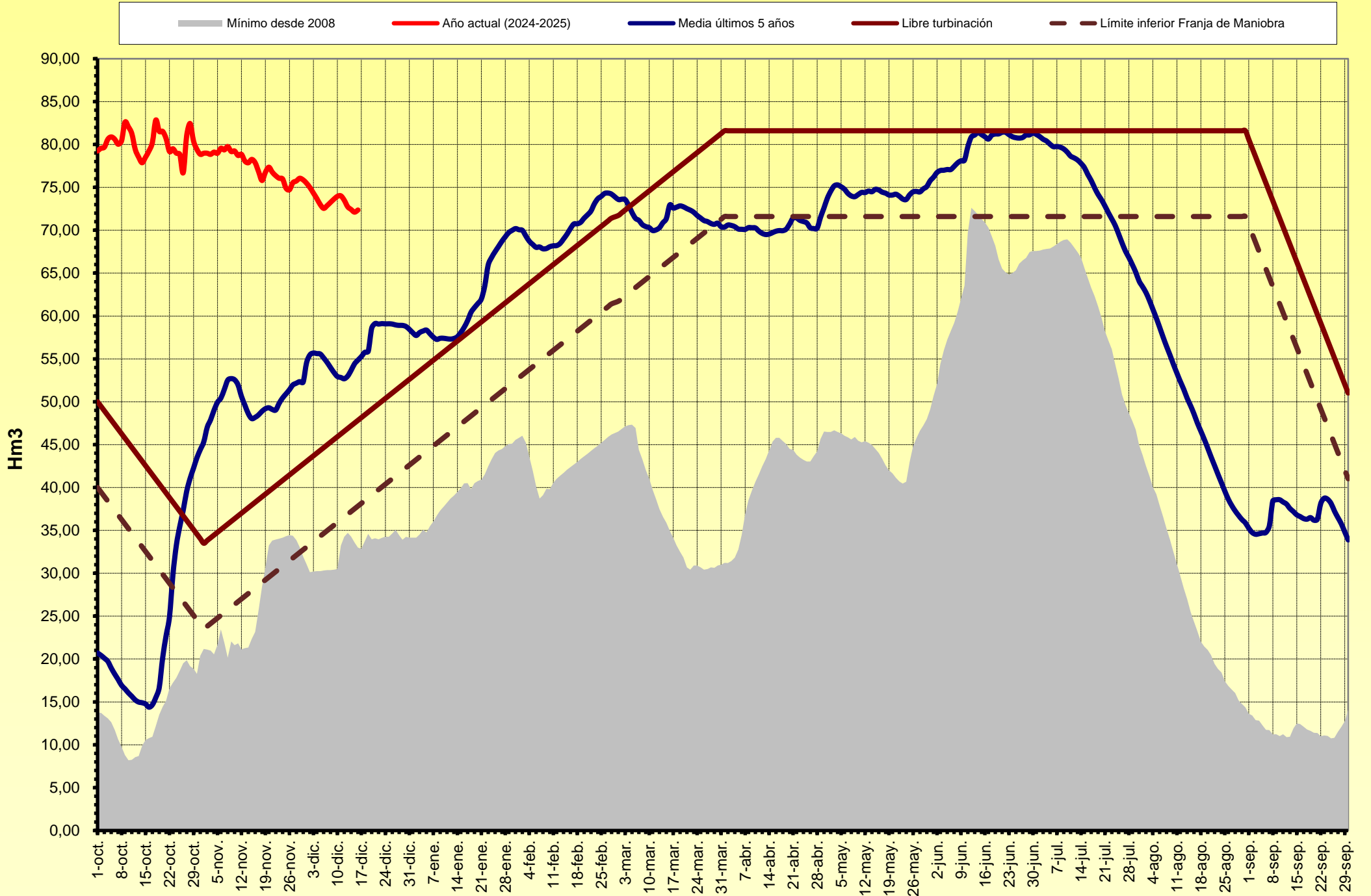


Aportaciones río Ésera (Media móvil 5 días)

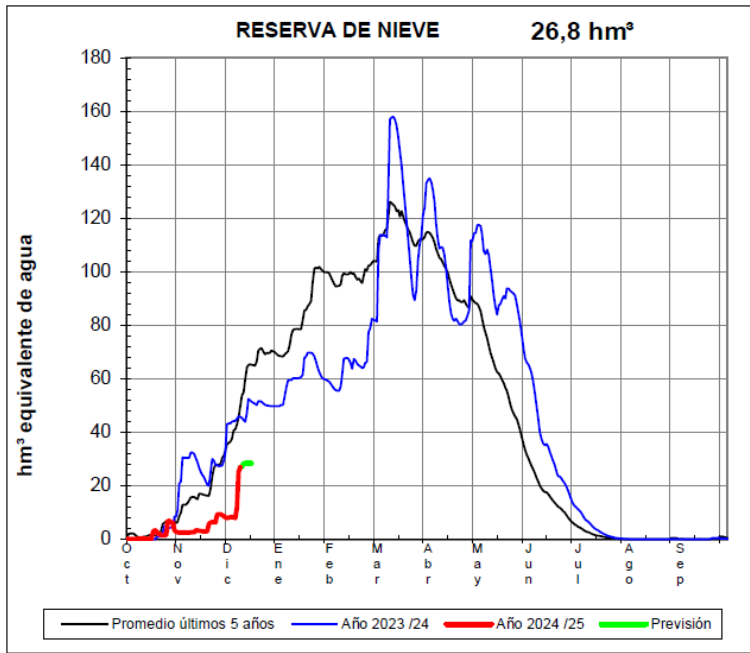
Mínimo diario últimos 5 años Año actual (2024-2025) Media últimos 5 años



Volúmen embalsado Joaquín Costa

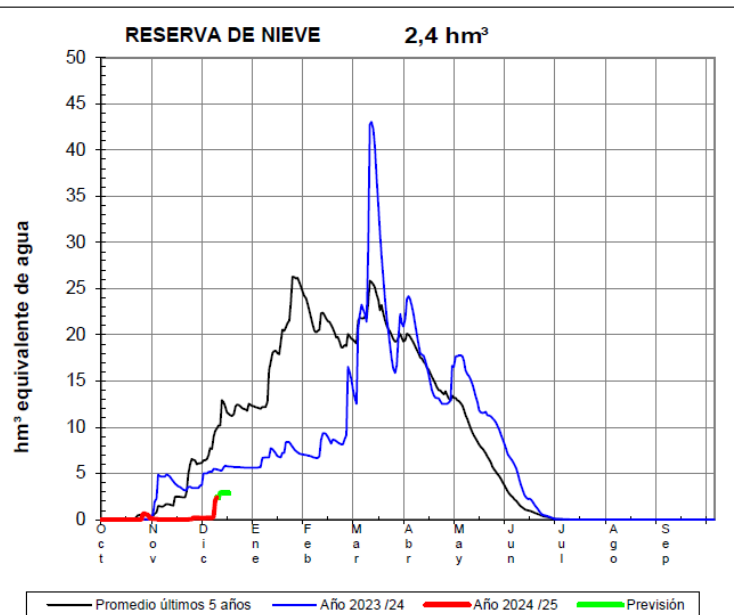


ÉSERA EN CAMPO



TOTAL ÉSERA: 29 Hm3
TOTAL NOGUERA RIB. : 8 Hm3

ÉSERA EN E. DE BARASONA



NOGUERA RIBAGORZANA EN PONT DE SUERT

