

PARTE SITUACIÓN HÍDRICA EN CANAL DE ARAGON Y CATALUÑA

PERIODO: 15/10/2024 A 15/11/2024



Comunidad General de Regantes
Canal de Aragón y Cataluña



Registro de Salida
6478
15.11.2024
ARCHIVADOR Nº 41

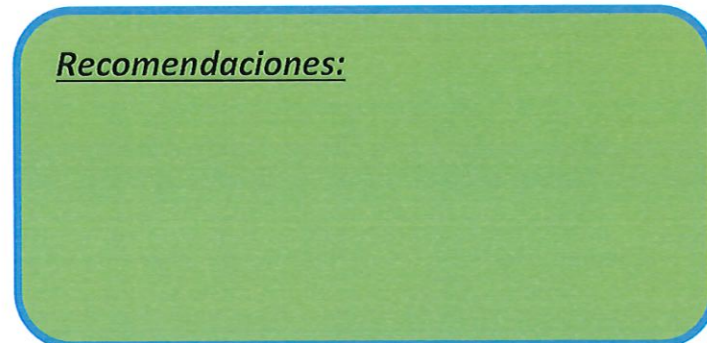
	Valor año 2024	Valor año 2023	Promedio 2008-2023	Valoración situación
RESERVAS DE NIEVE A FIN DE PERIODO				
<i>Volumen agua equivalente (Hm3) Ésera</i>	Sin datos	33	Sin datos	Normalidad
<i>Volumen agua equivalente (Hm3) Noguera Ribagorzana</i>	Sin datos	18	Sin datos	Normalidad
APORTACIONES MEDIAS DEL PERIODO				
<i>Caudal medio(m3/s) Cuenca del Ésera</i>	44,5	51,9	21,2	Normalidad
<i>Caudal medio(m3/s) Cuenca del Noguera Ribagorzana</i>	38,4	39,3	19,4	Normalidad
VOLÚMENES EMBALSADOS A FIN PERIODO				
<i>Volumen embalsado (Hm3) Joaquín Costa</i>	78	78	46	Normalidad
<i>Volumen embalsado (Hm3) San Salvador</i>	103	65	No aplica	Normalidad
<i>Volumen embalsado (Hm3) Noguera Ribagorzana</i>	689	345	608	Normalidad
				Normalidad

VALORACION GENERAL DE LA SITUACIÓN EN ESTA FECHA

LEYENDA

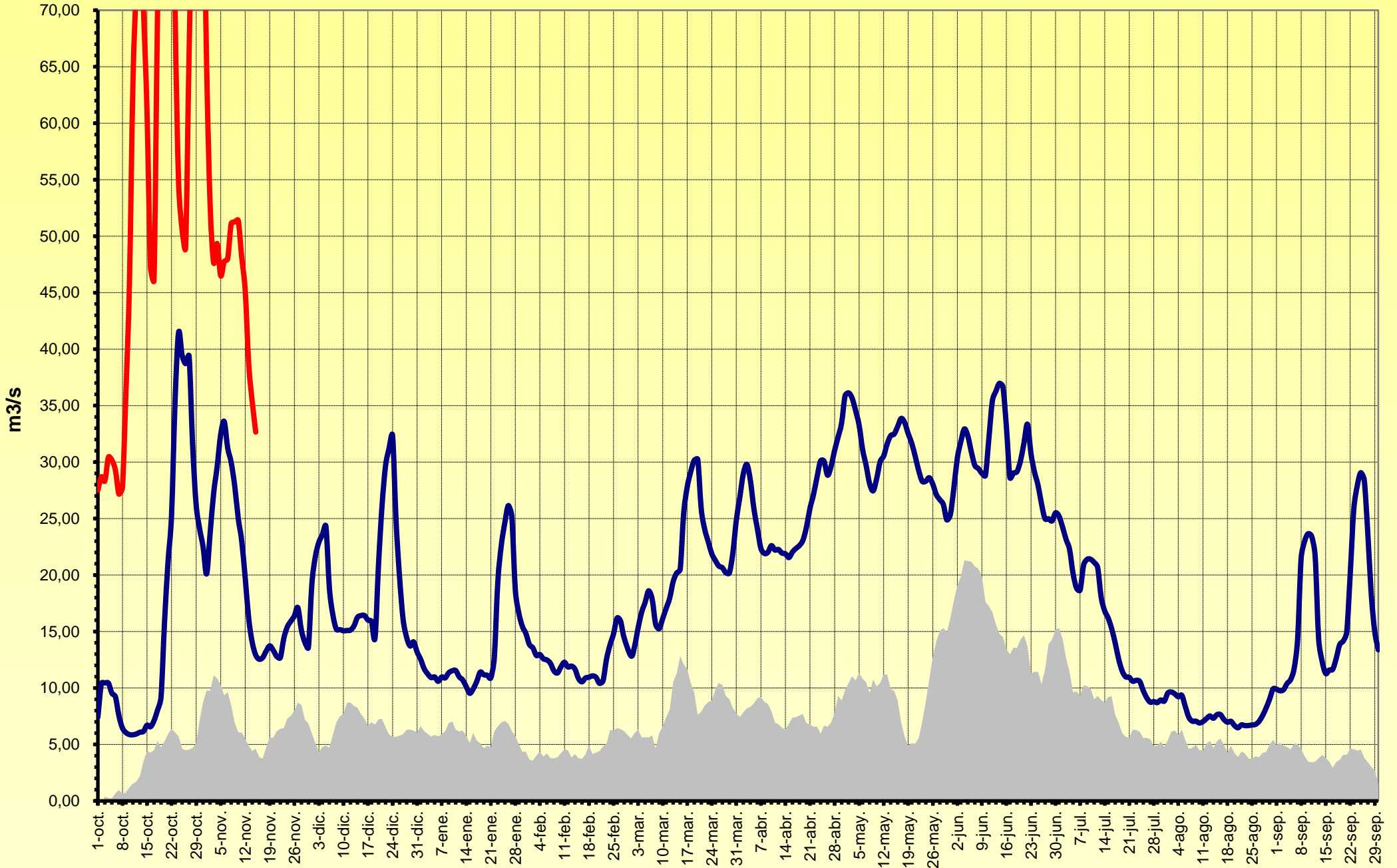
Normalidad	Valores entorno de los habituales para las fechas
Preocupante	Valores inferiores a los esperables o en evolución negativa. Pendientes de evolución
Alarmante	Valores claramente inferiores a los deseables. Comprometen la Campaña de Riegos

Recomendaciones:

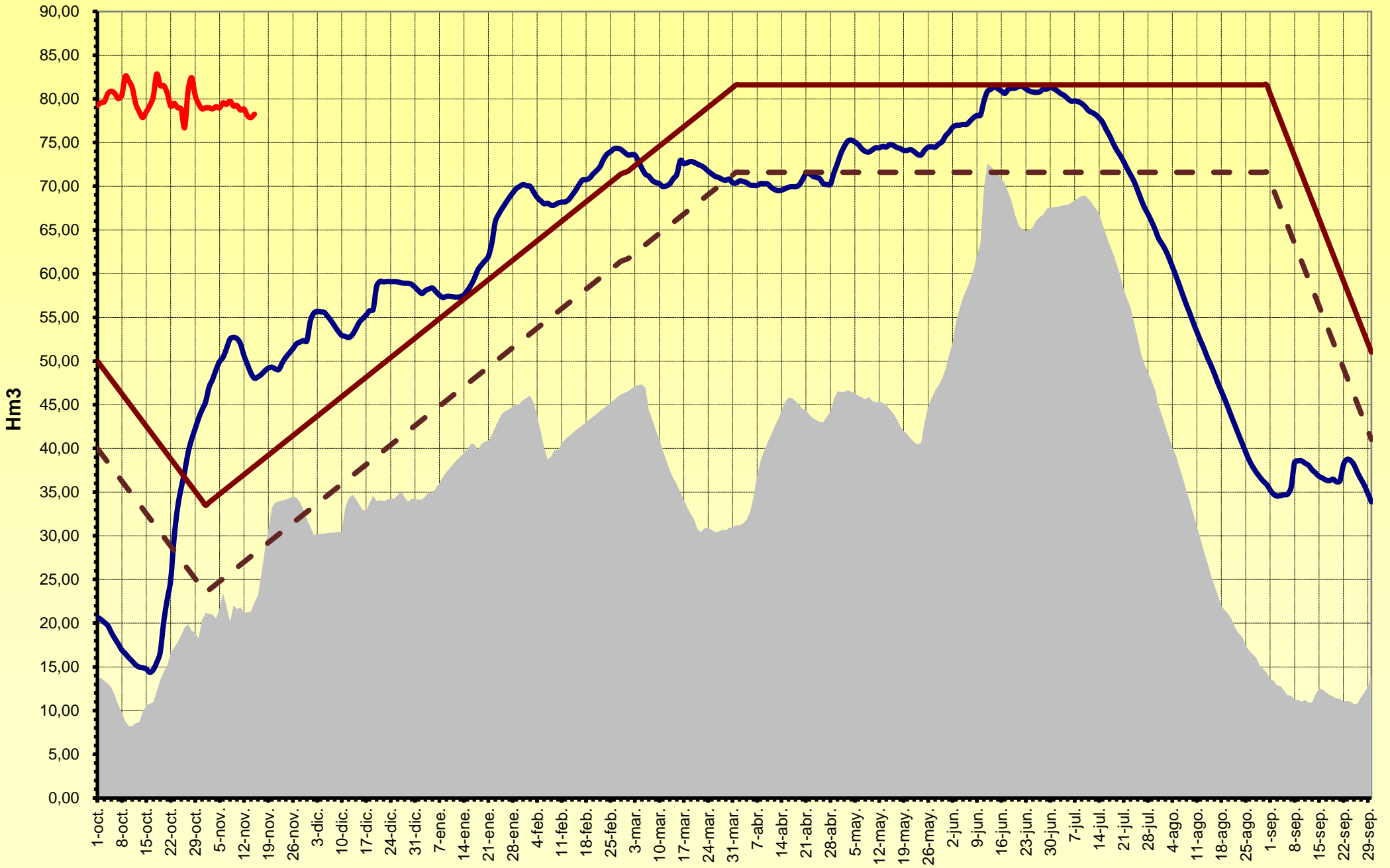
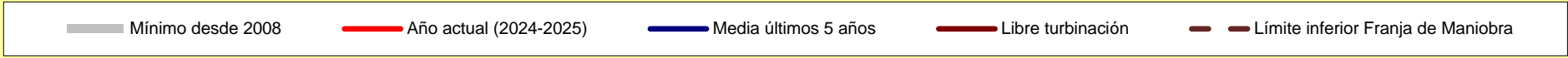


Aportaciones río Ésera (Media móvil 5 días)

Mínimo diario últimos 5 años Año actual (2024-2025) Media últimos 5 años

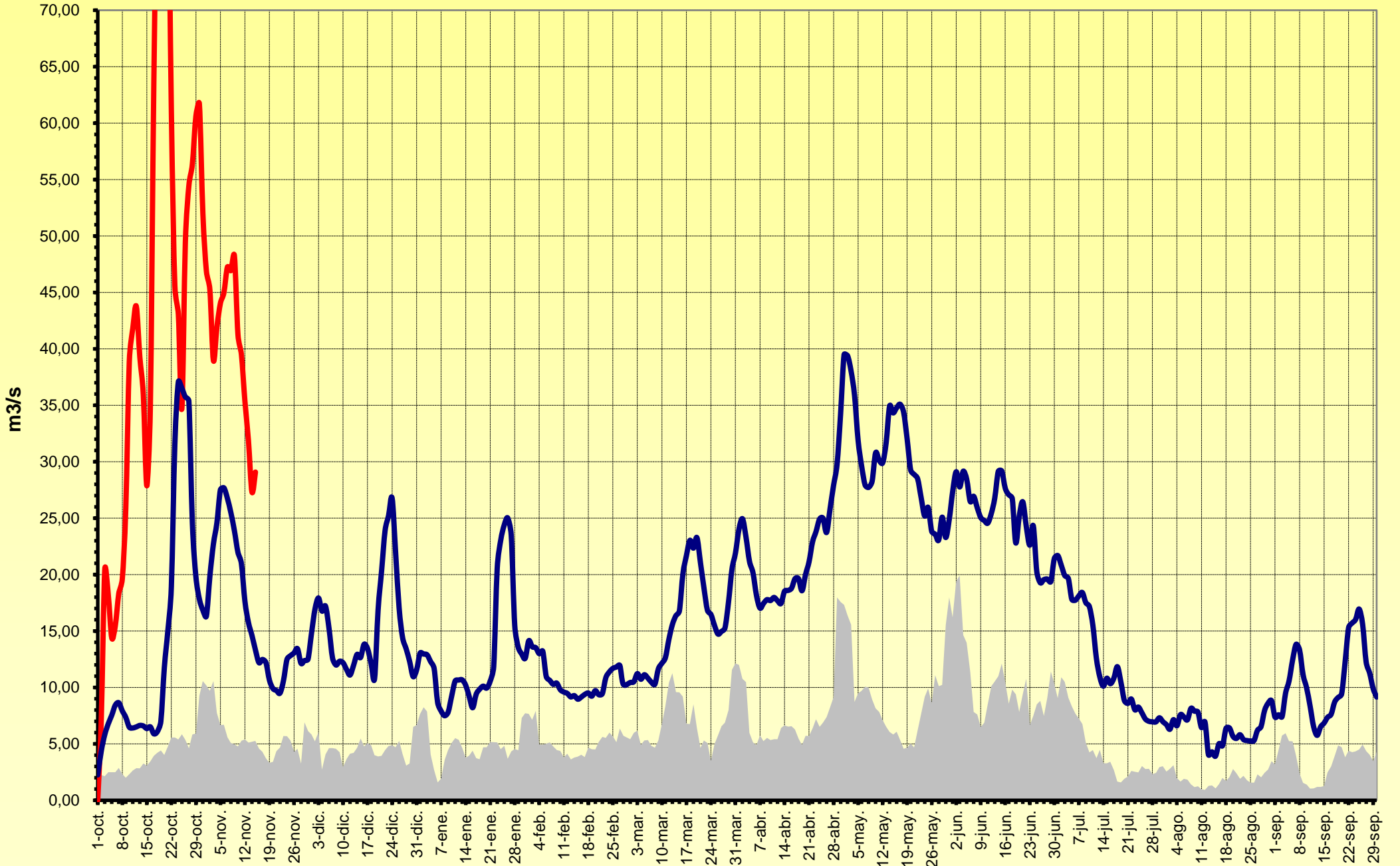


Volúmen embalsado Joaquín Costa



Aportaciones río Noguera Ribagorzana (Media móvil 5 días)

■ Mínimo diario últimos 5 años ■ Año actual (2024-2025) ■ Media últimos 5 años



Volúmen embalsado Noguera Ribagorzana

