

PARTE SITUACIÓN HÍDRICA EN CANAL DE ARAGON Y CATALUÑA

PERIODO: 01/10/2024 A 15/10/2024

Comunidad General de Regantes
Canal de Aragón y Cataluña



Registro de Salida

6414

16.10.2024

ARCHIVADOR Nº 41



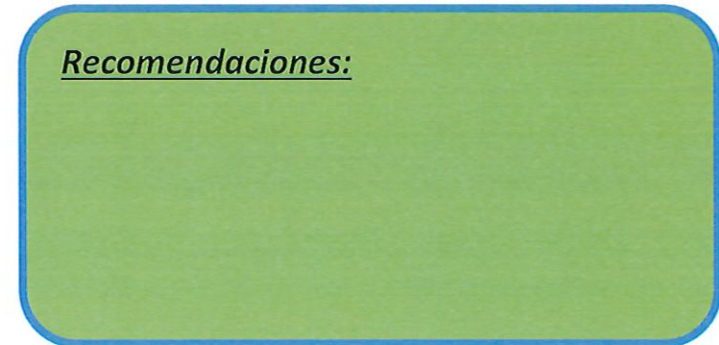
	Valor año 2024	Valor año 2023	Promedio 2008-2023	Valoración situación
RESERVAS DE NIEVE A FIN DE PERIODO				
<i>Volumen agua equivalente (Hm3) Ésera</i>	Sin datos	Sin datos	Sin datos	Normalidad
<i>Volumen agua equivalente (Hm3) Noguera Ribagorzana</i>	Sin datos	Sin datos	Sin datos	Normalidad
APORTACIONES MEDIAS DEL PERIODO				
<i>Caudal medio(m3/s) Cuenca del Ésera</i>	45,7	5,2	9,0	Normalidad
<i>Caudal medio(m3/s) Cuenca del Noguera Ribagorzana</i>	27,9	4,8	8,3	Normalidad
VOLÚMENES EMBALSADOS A FIN PERIODO				
<i>Volumen embalsado (Hm3) Joaquín Costa</i>	79	17	25	Normalidad
<i>Volumen embalsado (Hm3) San Salvador</i>	103	45	No aplica	Normalidad
<i>Volumen embalsado (Hm3) Noguera Ribagorzana</i>	568	266	581	Normalidad
				Normalidad

VALORACION GENERAL DE LA SITUACIÓN EN ESTA FECHA

LEYENDA

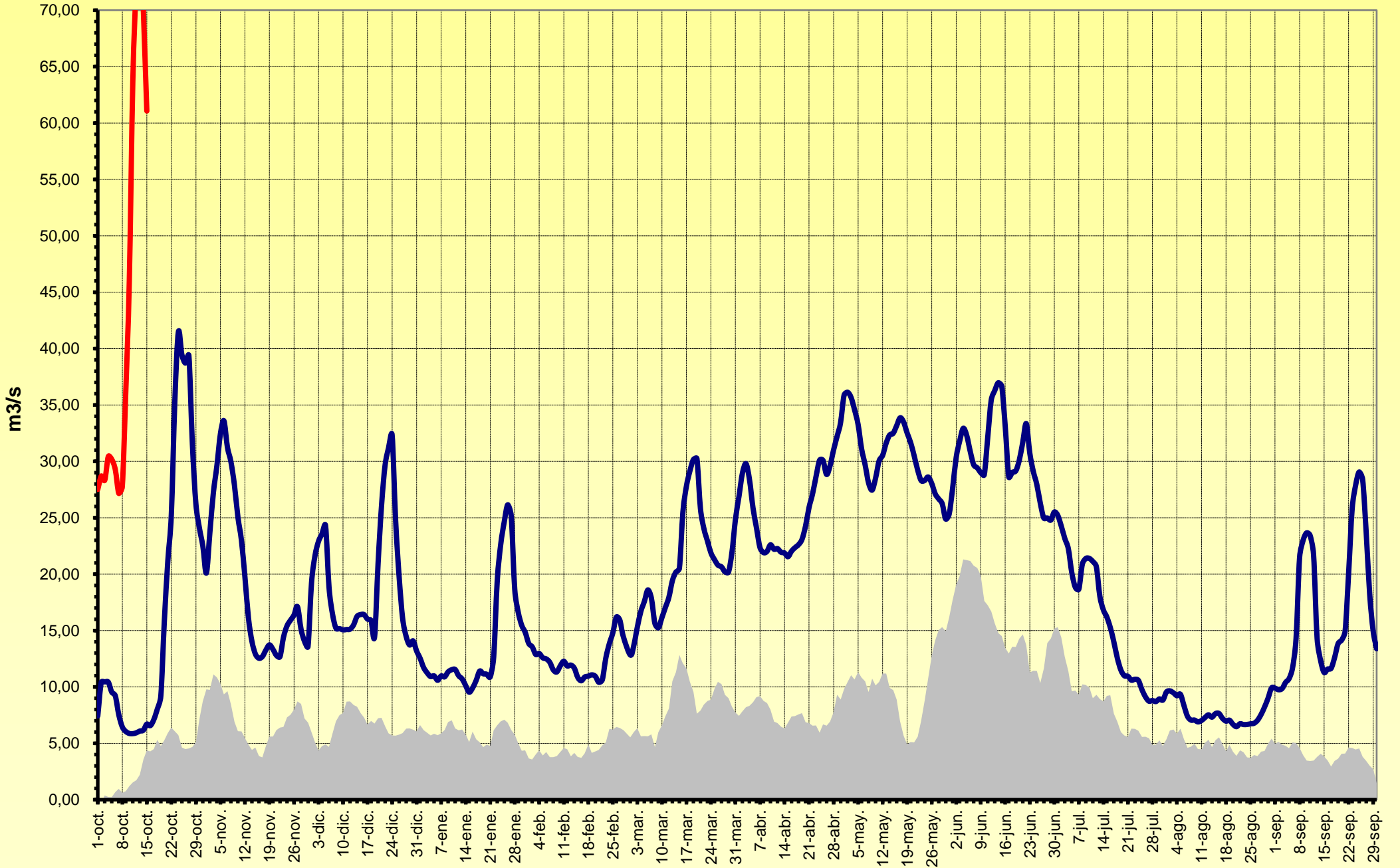
Normalidad	Valores entorno de los habituales para las fechas
Preocupante	Valores inferiores a los esperables o en evolución negativa. Pendientes de evolución
Alarmante	Valores claramente inferiores a los deseables. Comprometen la Campaña de Riegos

Recomendaciones:



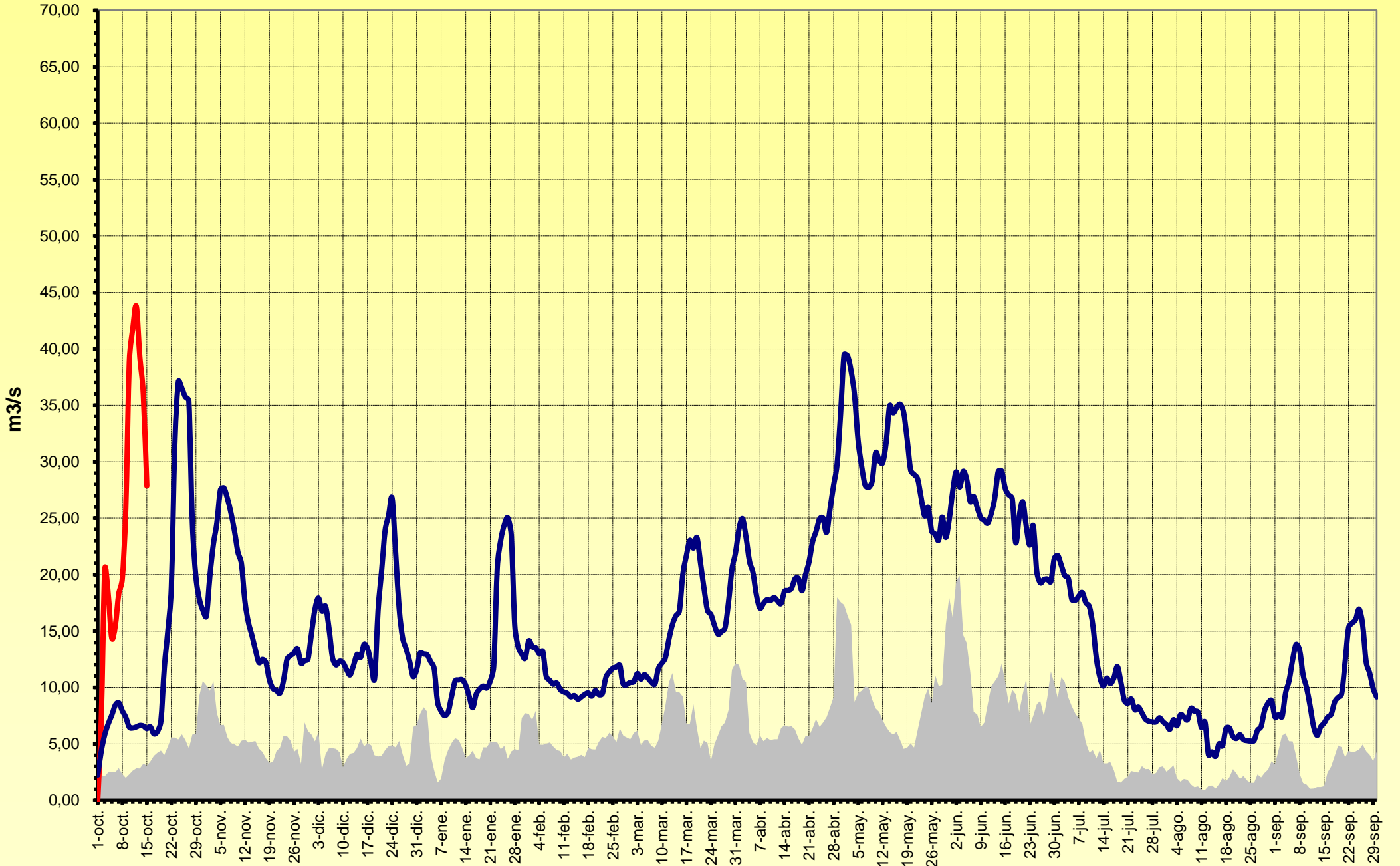
Aportaciones río Ésera (Media móvil 5 días)

Mínimo diario últimos 5 años Año actual (2024-2025) Media últimos 5 años

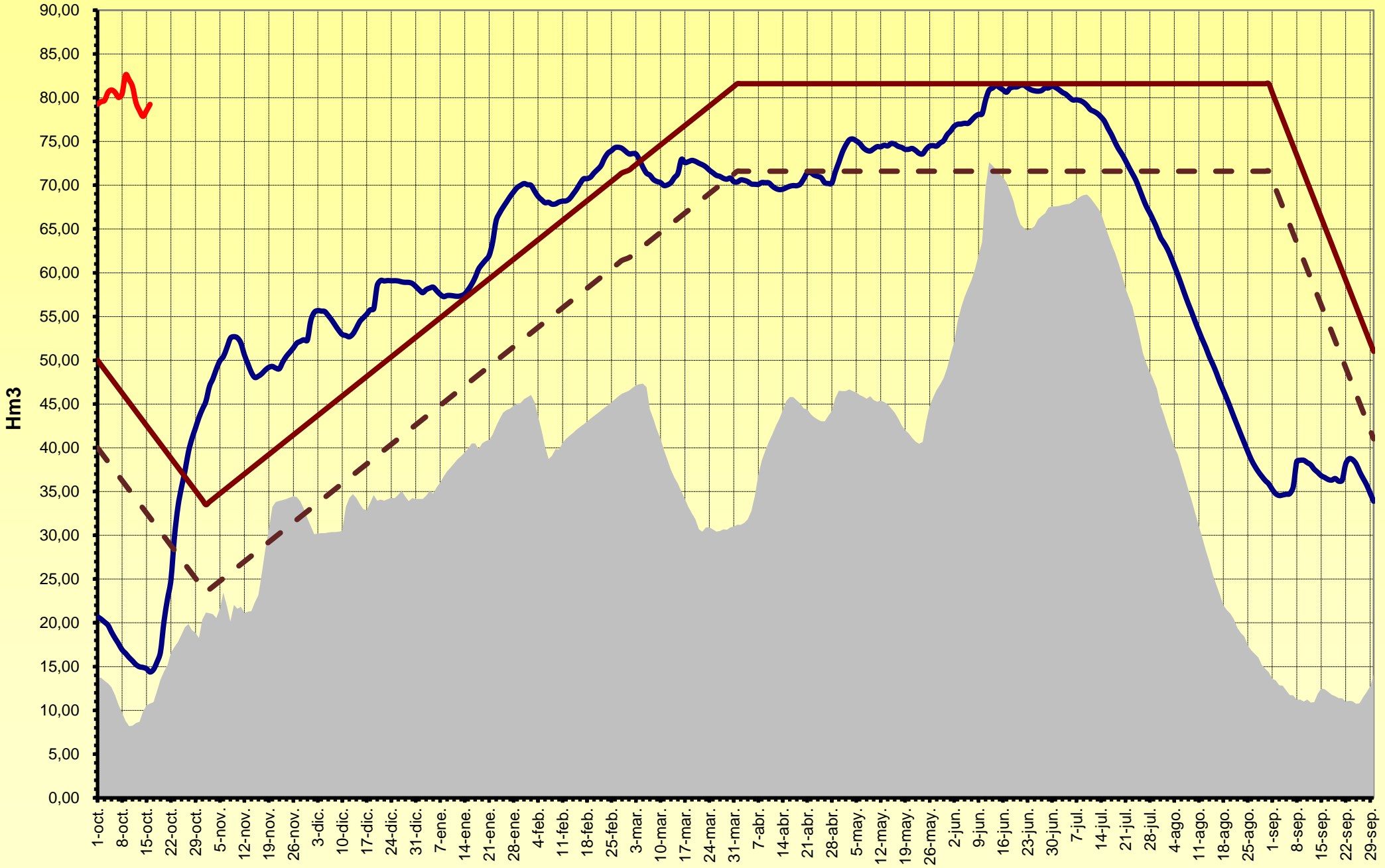
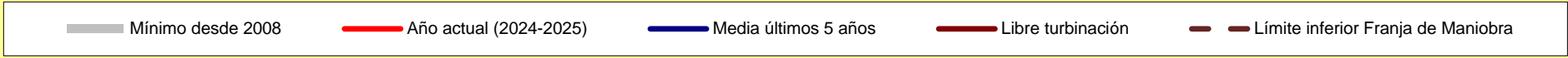


Aportaciones río Noguera Ribagorzana (Media móvil 5 días)

■ Mínimo diario últimos 5 años ■ Año actual (2024-2025) ■ Media últimos 5 años



Volúmen embalsado Joaquín Costa



Volúmen embalsado Noguera Ribagorzana

