

PARTE SITUACIÓN HÍDRICA EN CANAL DE ARAGON Y CATALUÑA



Comunidad General de Regantes
Canal de Aragón y Cataluña

PERIODO: 15/09/2024 A 30/09/2024



Registro de Salida

6386

01.10.2024

ARCHIVADOR Nº 41

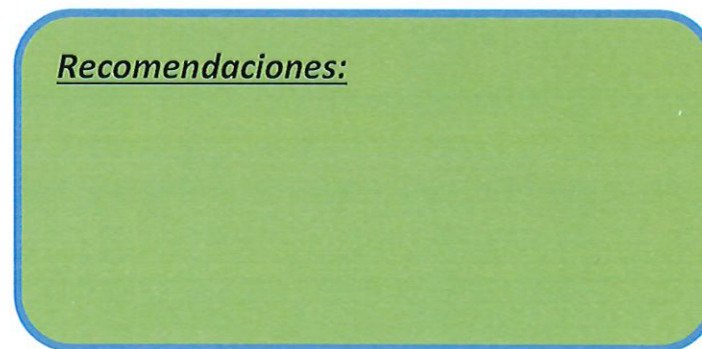
	Valor año 2024	Valor año 2023	Promedio 2008-2023	Valoración situación
RESERVAS DE NIEVE A FIN DE PERIODO				
<i>Volumen agua equivalente (Hm3) Ésera</i>	Sin datos	Sin datos	Sin datos	Normalidad
<i>Volumen agua equivalente (Hm3) Noguera Ribagorzana</i>	Sin datos	Sin datos	Sin datos	Normalidad
APORTACIONES MEDIAS DEL PERIODO				
<i>Caudal medio(m3/s) Cuenca del Ésera</i>	54,0	9,0	12,1	Normalidad
<i>Caudal medio(m3/s) Cuenca del Noguera Ribagorzana</i>	25,8	8,8	8,5	Normalidad
VOLÚMENES EMBALSADOS A FIN PERIODO				
<i>Volumen embalsado (Hm3) Joaquín Costa</i>	80	19	32	Normalidad
<i>Volumen embalsado (Hm3) San Salvador</i>	93	45	No aplica	Normalidad
<i>Volumen embalsado (Hm3) Noguera Ribagorzana</i>	540	271	596	Normalidad
				Normalidad

VALORACION GENERAL DE LA SITUACIÓN EN ESTA FECHA

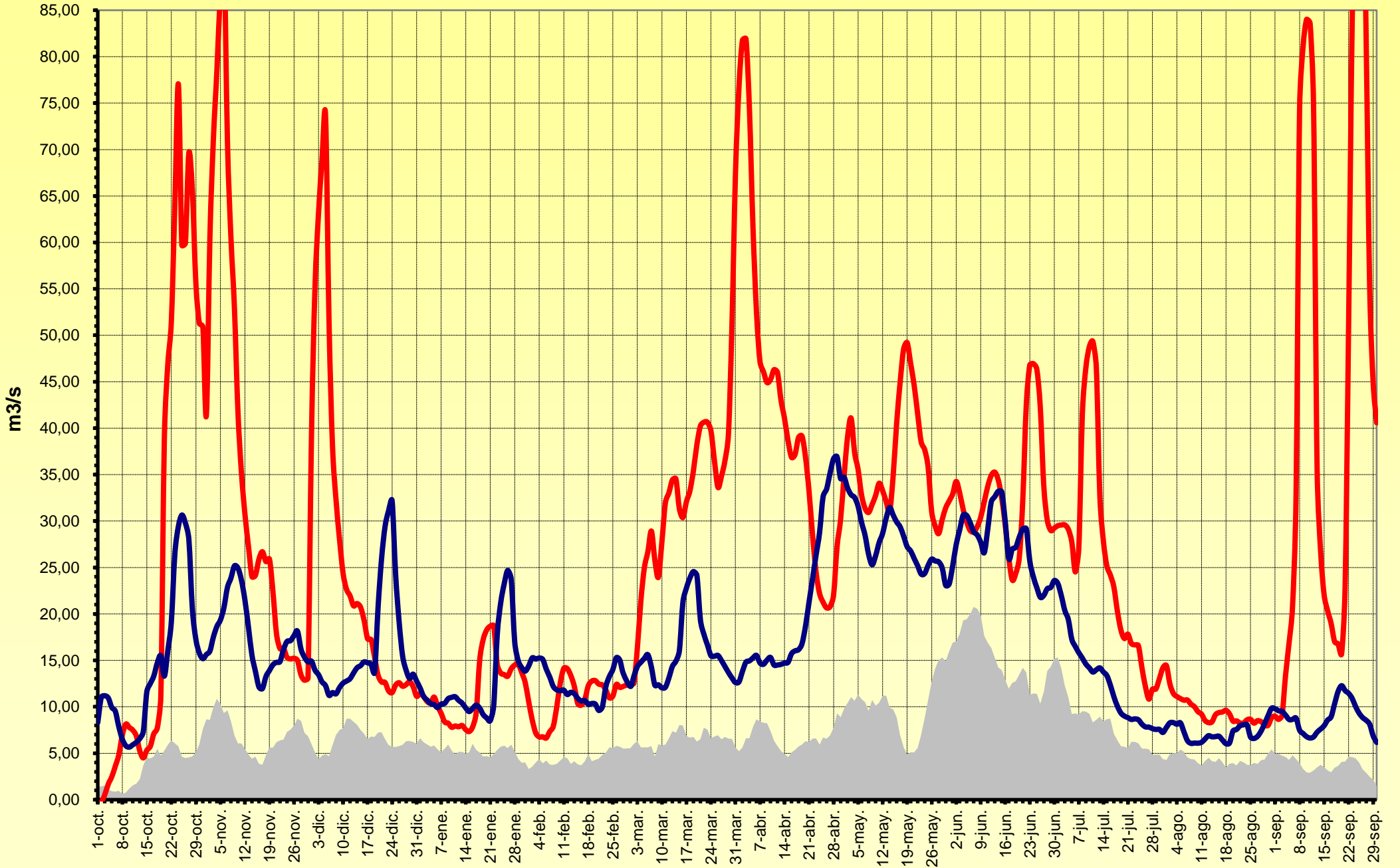
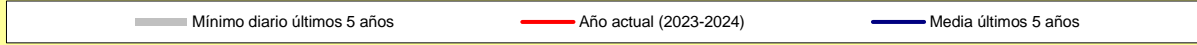
LEYENDA

Normalidad	Valores entorno de los habituales para las fechas
Preocupante	Valores inferiores a los esperables o en evolución negativa. Pendientes de evolución
Alarmante	Valores claramente inferiores a los deseables. Comprometen la Campaña de Riegos

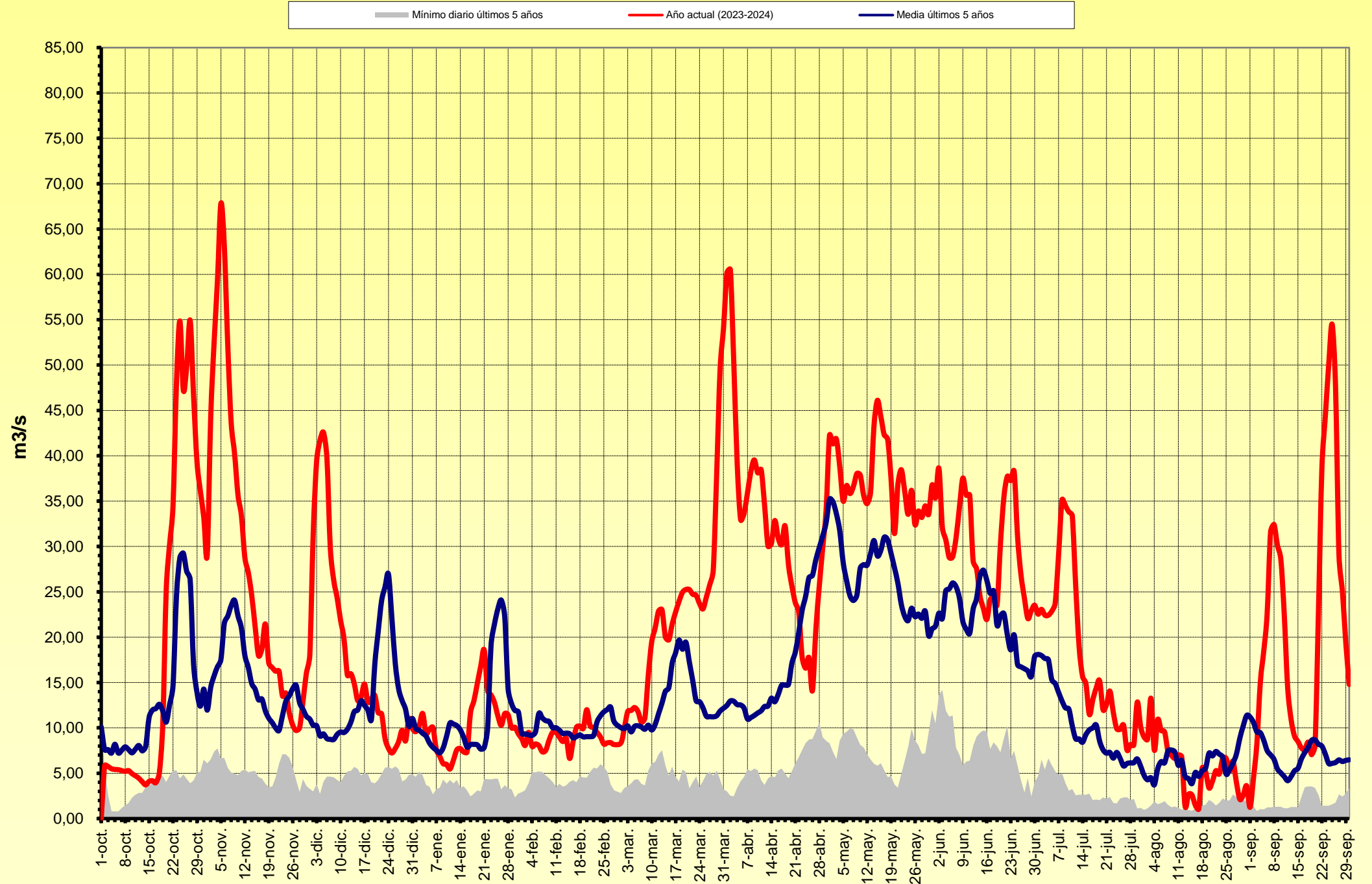
Recomendaciones:



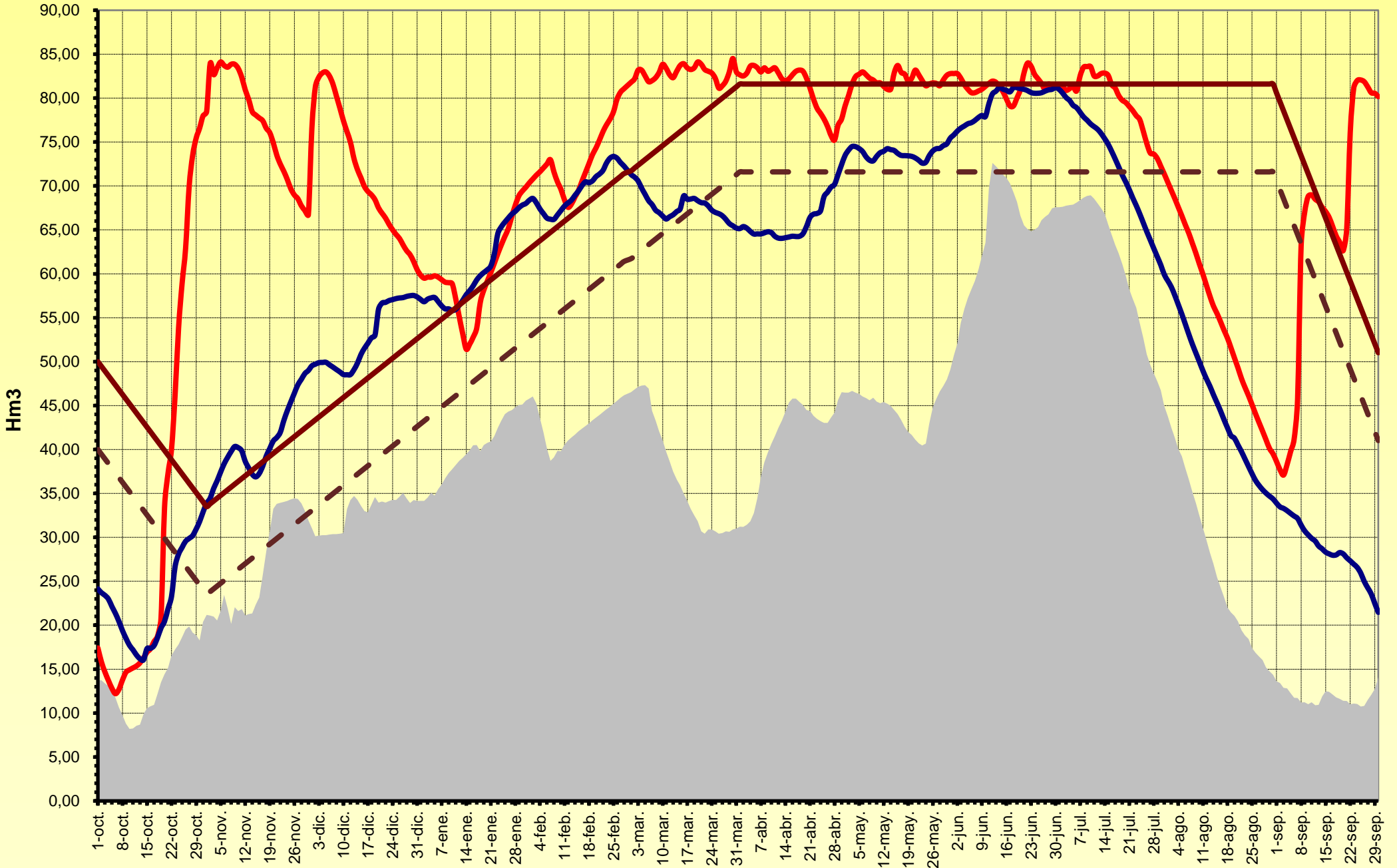
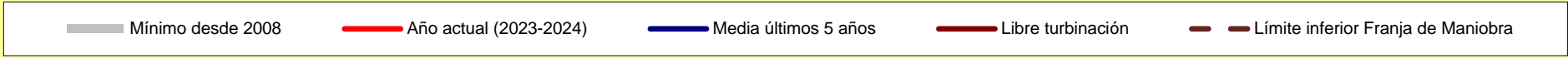
Aportaciones río Ésera (Media móvil 5 días)



Aportaciones río Noguera Ribagorzana (Media móvil 5 días)



Volúmen embalsado Joaquín Costa



Volúmen embalsado Noguera Ribagorzana

