

# PARTE SITUACIÓN HÍDRICA EN CANAL DE ARAGON Y CATALUÑA



Comunidad General de Regantes  
Canal de Aragón y Cataluña

**PERIODO: 01/09/2024 A 15/09/2024**



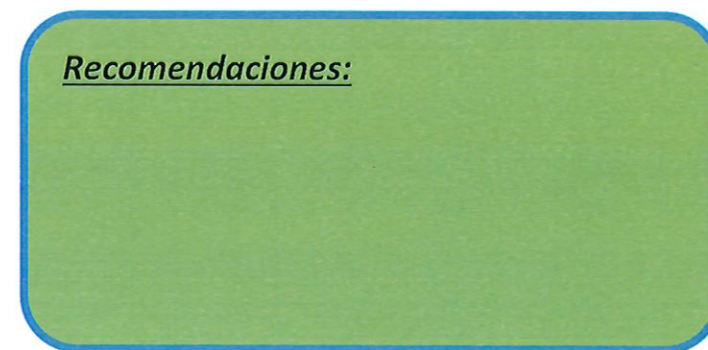
**Registro de Salida**  
6345  
16.09.2024  
ARCHIVADOR Nº 41

	Valor año 2024	Valor año 2023	Promedio 2008-2023	Valoración situación
<b>RESERVAS DE NIEVE A FIN DE PERIODO</b>				
<i>Volumen agua equivalente (Hm3) Ésera</i>	Sin datos	Sin datos	Sin datos	Normalidad
<i>Volumen agua equivalente (Hm3) Noguera Ribagorzana</i>	Sin datos	Sin datos	Sin datos	Normalidad
<b>APORTACIONES MEDIAS DEL PERIODO</b>				
<i>Caudal medio(m3/s) Cuenca del Ésera</i>	43,2	13,3	11,4	Normalidad
<i>Caudal medio(m3/s) Cuenca del Noguera Ribagorzana</i>	18,5	8,2	8,1	Normalidad
<b>VOLÚMENES EMBALSADOS A FIN PERIODO</b>				
<i>Volumen embalsado (Hm3) Joaquín Costa</i>	67	27	37	Normalidad
<i>Volumen embalsado (Hm3) San Salvador</i>	84	43	No aplica	Normalidad
<i>Volumen embalsado (Hm3) Noguera Ribagorzana</i>	520	274	609	Preocupante
<b>VALORACION GENERAL DE LA SITUACIÓN EN ESTA FECHA</b>				Normalidad

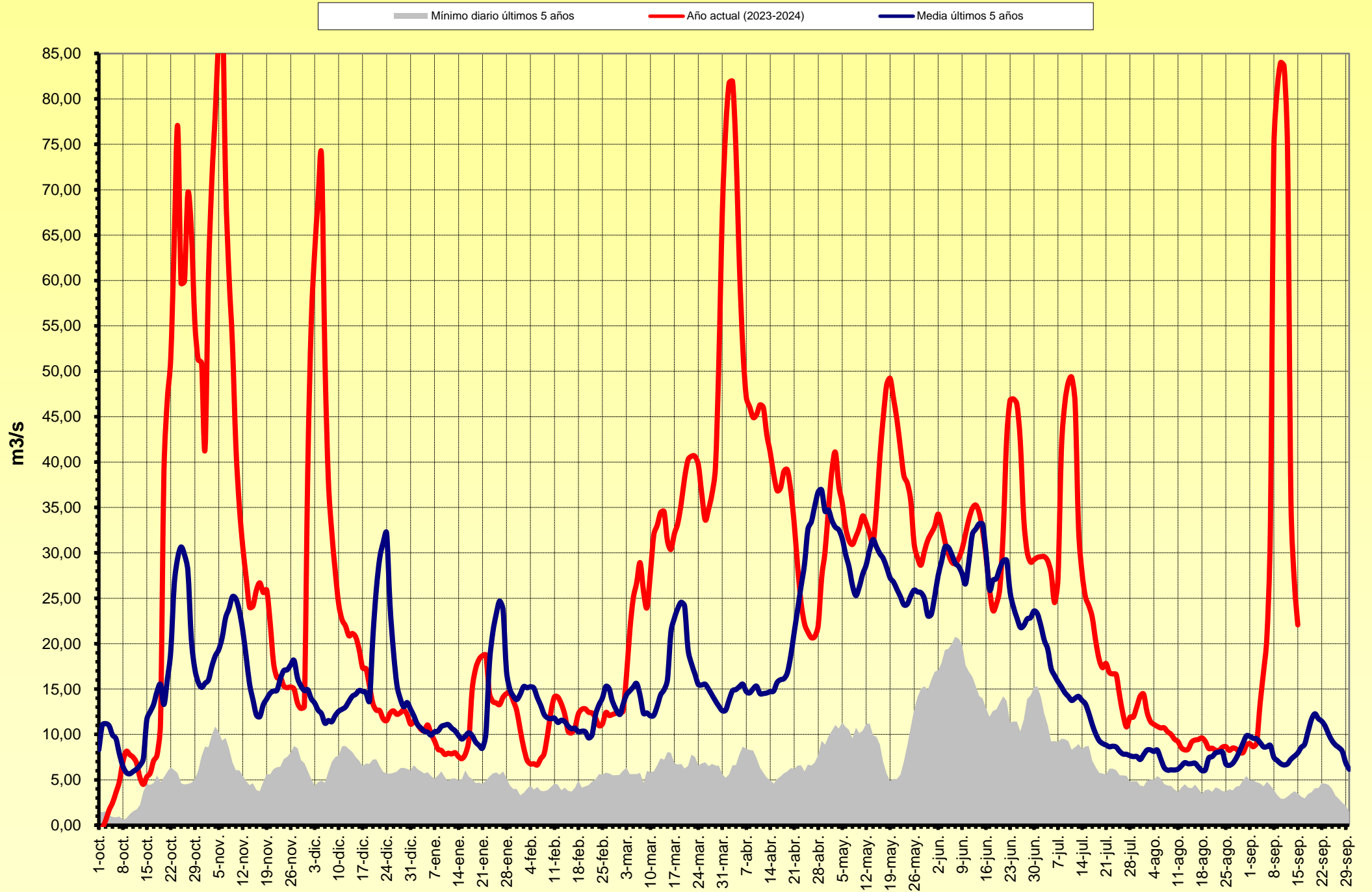
## LEYENDA

Normalidad	Valores entorno de los habituales para las fechas
Preocupante	Valores inferiores a los esperables o en evolución negativa. Pendientes de evolución
Alarmante	Valores claramente inferiores a los deseables. Comprometen la Campaña de Riegos

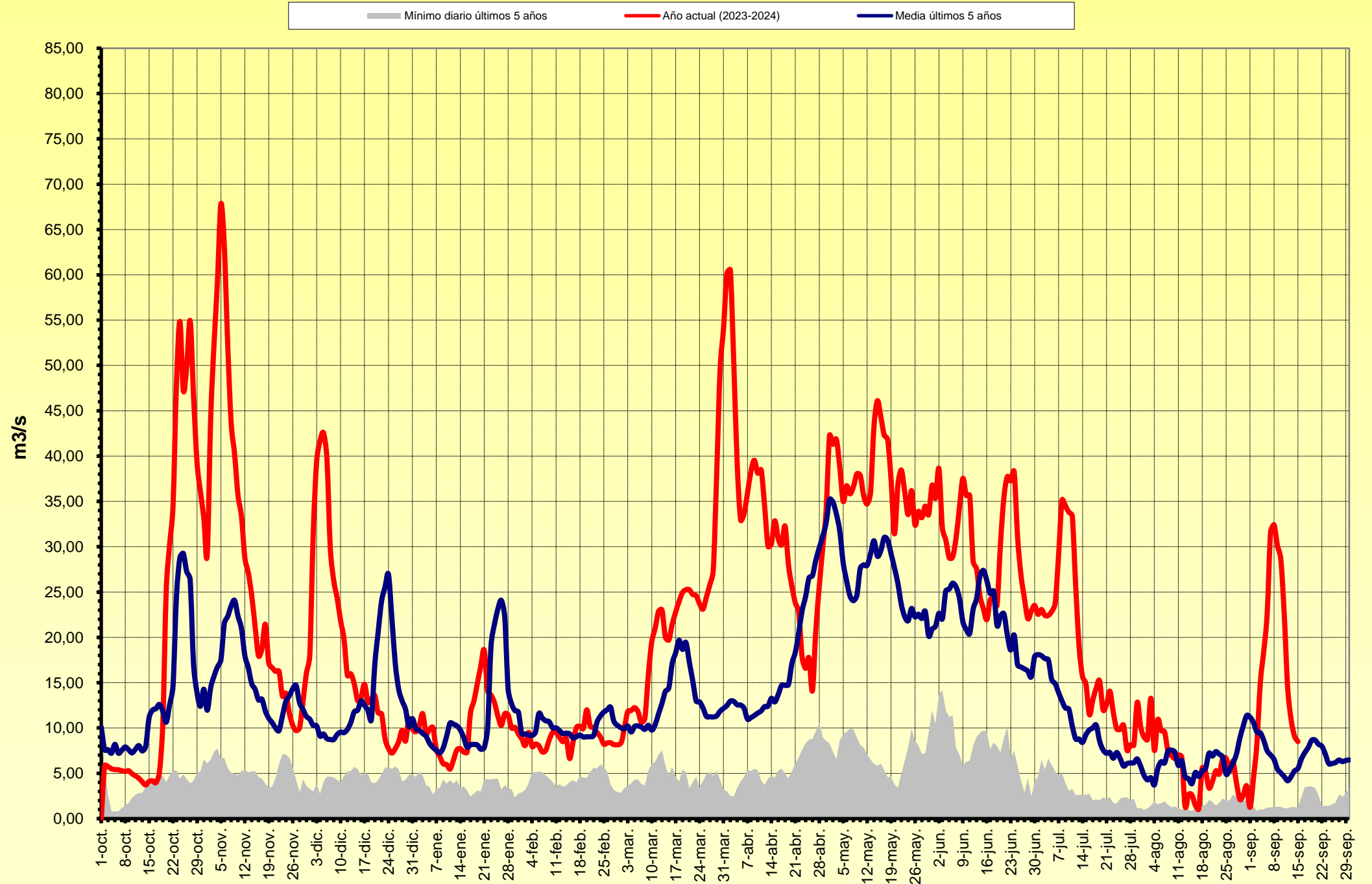
## Recomendaciones:



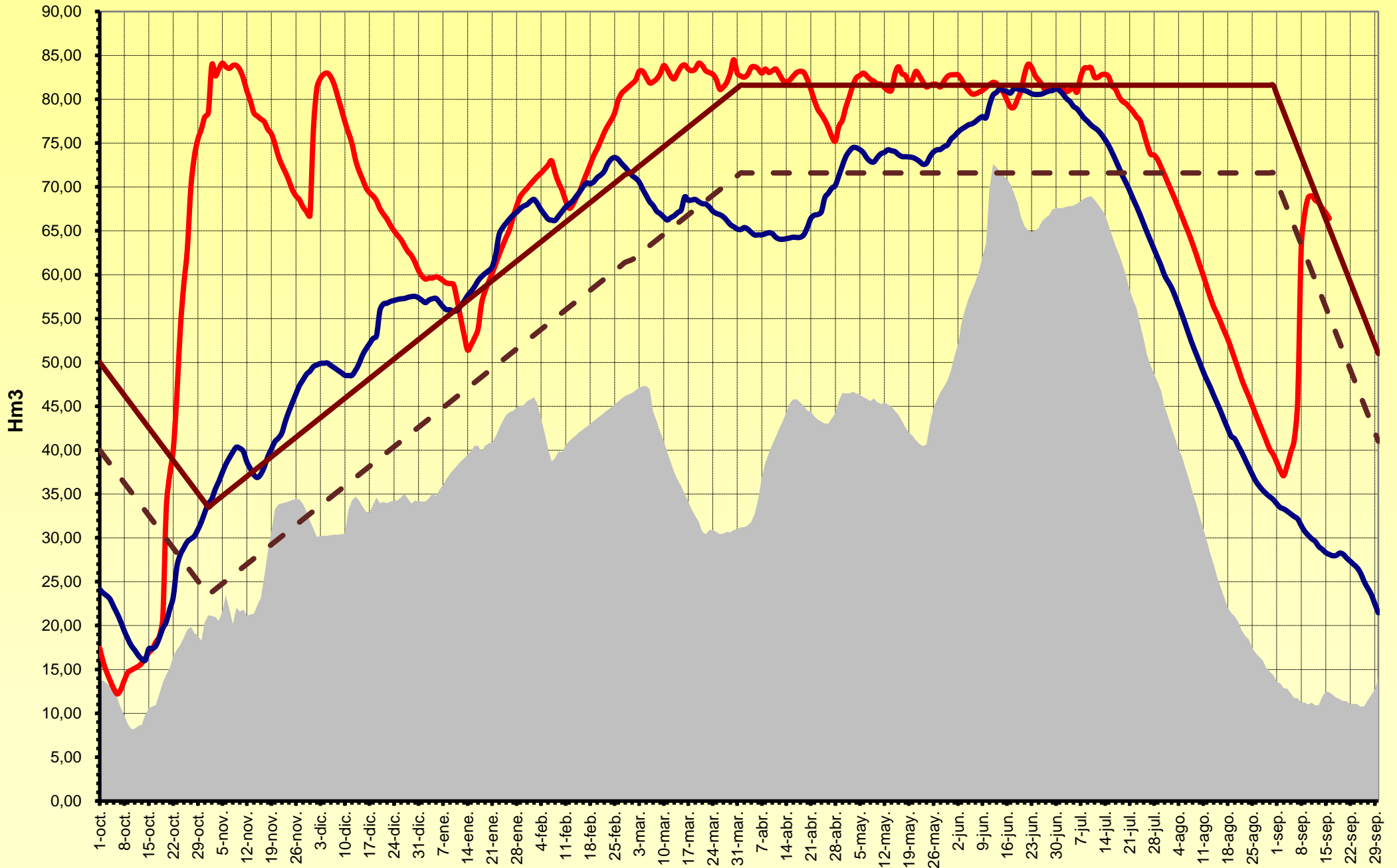
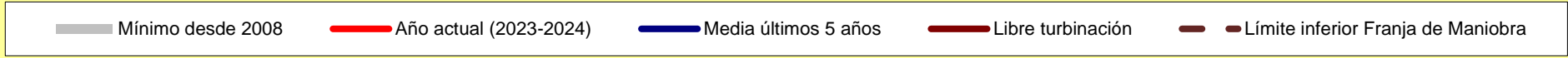
# Aportaciones río Ésera (Media móvil 5 días)



# Aportaciones río Noguera Ribagorzana (Media móvil 5 días)



# Volúmen embalsado Joaquín Costa



# Volúmen embalsado Noguera Ribagorzana

