

PARTE SITUACIÓN HÍDRICA EN CANAL DE ARAGON Y CATALUÑA

PERIODO: 15/08/2024 A 31/08/2024



	Valor año 2024	Valor año 2023	Promedio 2008-2023	Situación
RESERVAS DE NIEVE A FIN DE PERIODO				
<i>Volumen agua equivalente (Hm3) Ésera</i>	Sin datos	Sin datos	Sin datos	Normalidad
<i>Volumen agua equivalente (Hm3) Noguera Ribagorzana</i>	Sin datos	Sin datos	Sin datos	Normalidad
APORTACIONES MEDIAS DEL PERIODO				
<i>Caudal medio(m3/s) Cuenca del Ésera</i>	8,5	10,1	9,8	Normalidad
<i>Caudal medio(m3/s) Cuenca del Noguera Ribagorzana</i>	4,3	7,5	7,9	Preocupante
VOLÚMENES EMBALSADOS A FIN PERIODO				
<i>Volumen embalsado (Hm3) Joaquín Costa</i>	39	35	40	Normalidad
<i>Volumen embalsado (Hm3) San Salvador</i>	85	45	No aplica	Normalidad
<i>Volumen embalsado (Hm3) Noguera Ribagorzana</i>	517	287	633	Preocupante
VALORACION GENERAL DE LA SITUACIÓN EN ESTA FECHA				Normalidad

LEYENDA

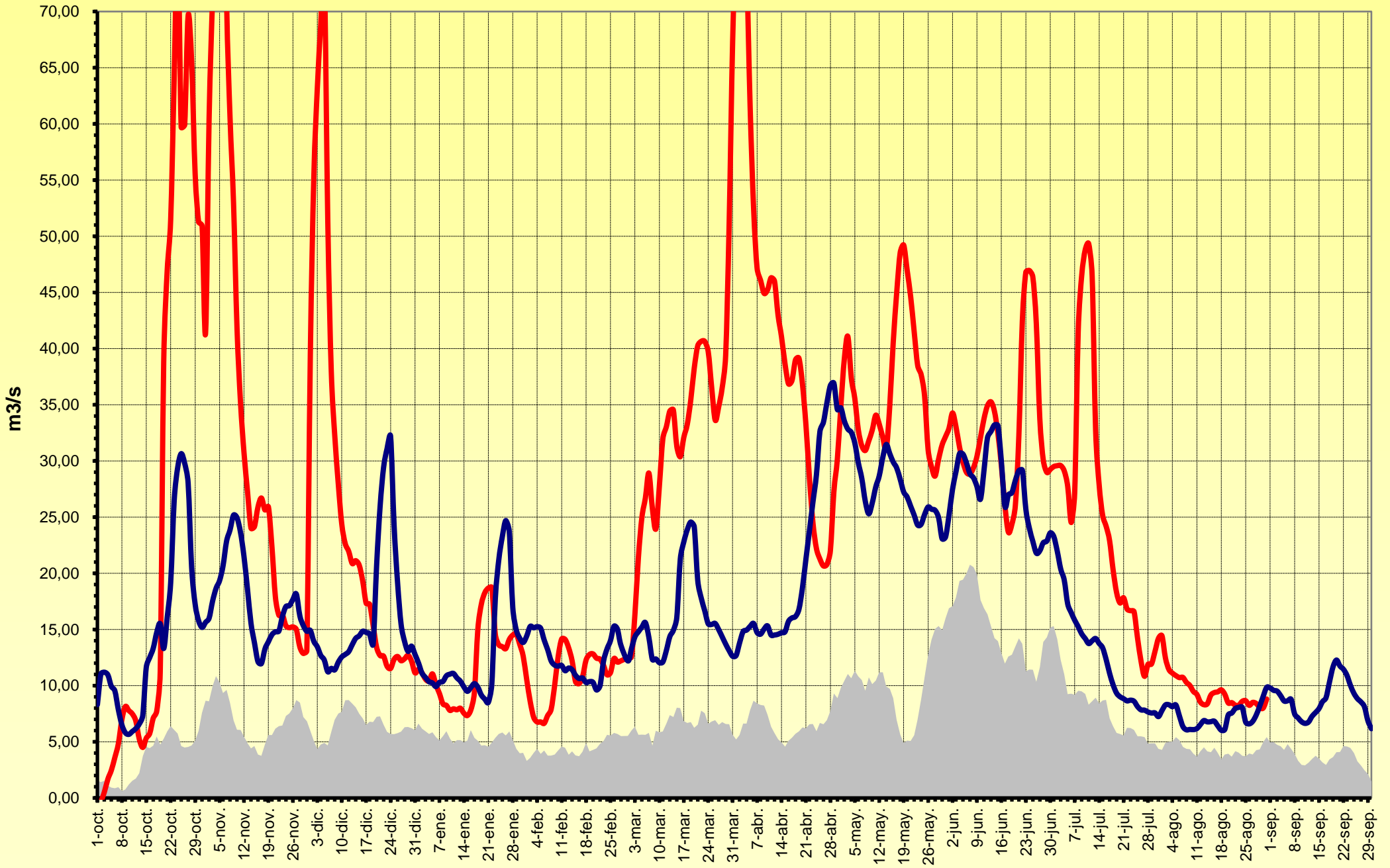
Normalidad	Valores entorno de los habituales para las fechas
Preocupante	Valores inferiores a los esperables o en evolución negativa. Pendientes de evolución
Alarmante	Valores claramente inferiores a los deseables. Comprometen la Campaña de Riegos

Recomendaciones:

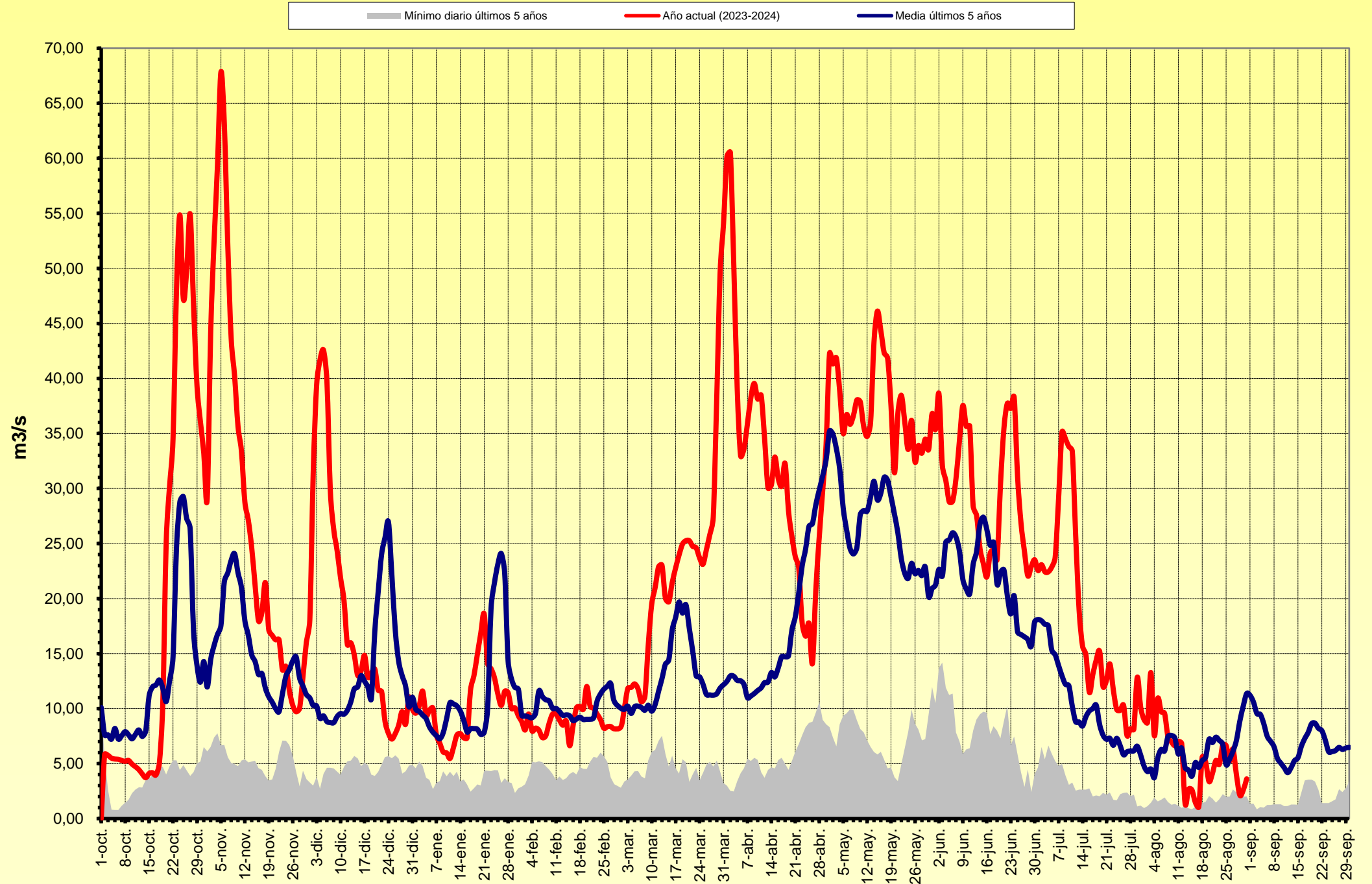
Control en los pedidos.

Aportaciones río Ésera (Media móvil 5 días)

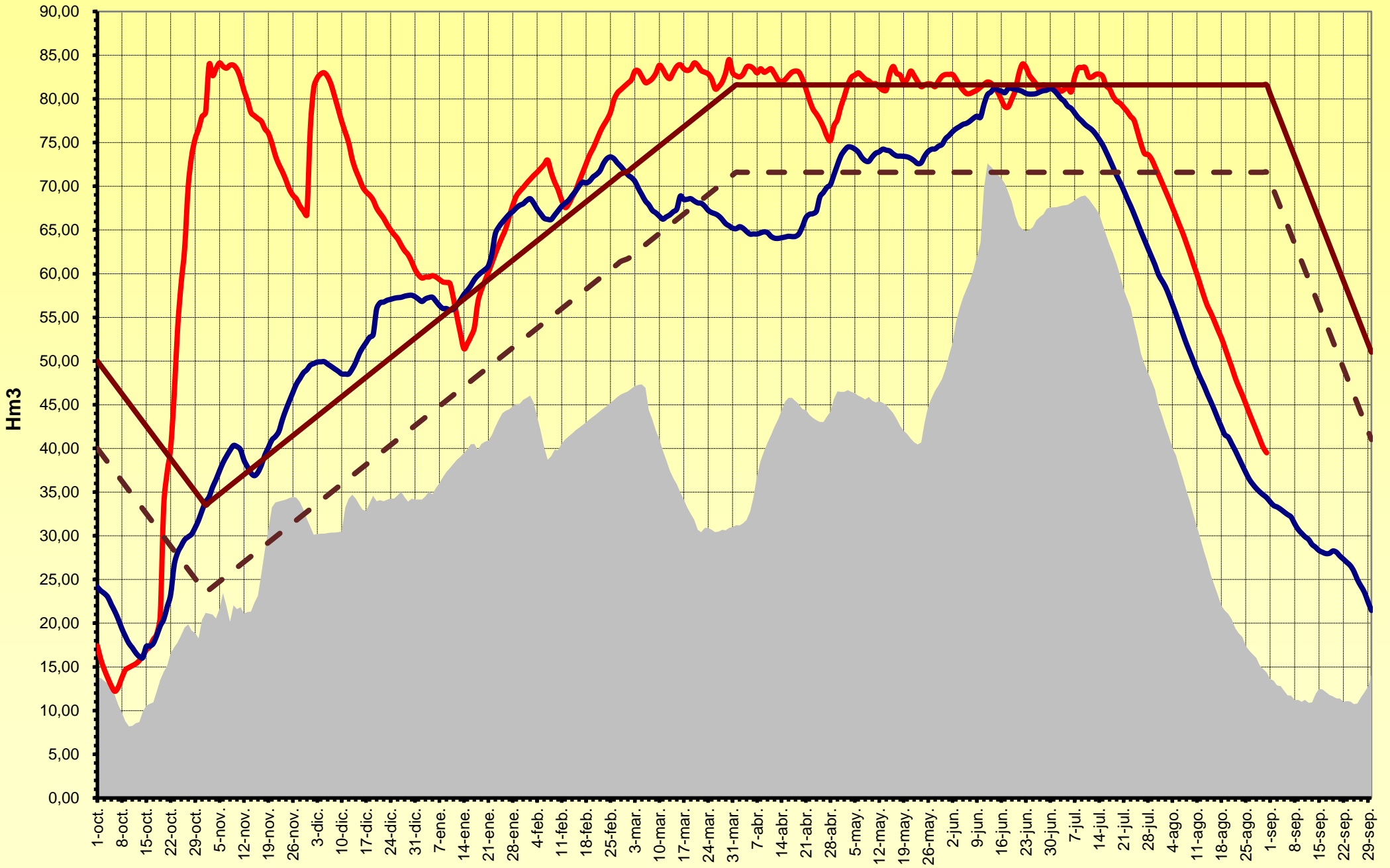
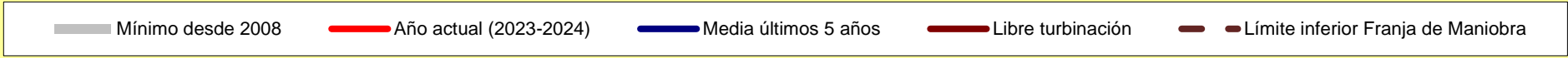
Mínimo diario últimos 5 años Año actual (2023-2024) Media últimos 5 años



Aportaciones río Noguera Ribagorzana (Media móvil 5 días)



Volúmen embalsado Joaquín Costa



Volúmen embalsado Noguera Ribagorzana

