

# PARTE SITUACIÓN HÍDRICA EN CANAL DE ARAGON Y CATALUÑA

Comunidad General de Regantes  
Canal de Aragón y Cataluña

PERIODO: 15/07/2024 A 31/07/2024



Registro de Salida

6254

01.08.2024

ARCHIVADOR Nº 40

	Valor año 2024	Valor año 2023	Promedio 2008-2023	Valoración situación
<b>RESERVAS DE NIEVE A FIN DE PERIODO</b>				
<i>Volumen agua equivalente (Hm3) Ésera</i>	Sin datos	Sin datos	Sin datos	Normalidad
<i>Volumen agua equivalente (Hm3) Noguera Ribagorzana</i>	Sin datos	Sin datos	Sin datos	Normalidad
<b>APORTACIONES MEDIAS DEL PERIODO</b>				
<i>Caudal medio(m3/s) Cuenca del Ésera</i>	14,0	8,7	14,4	Normalidad
<i>Caudal medio(m3/s) Cuenca del Noguera Ribagorzana</i>	10,3	5,1	11,3	Normalidad
<b>VOLÚMENES EMBALSADOS A FIN PERIODO</b>				
<i>Volumen embalsado (Hm3) Joaquín Costa</i>	71	66	62	Normalidad
<i>Volumen embalsado (Hm3) San Salvador</i>	108	63	No aplica	Normalidad
<i>Volumen embalsado (Hm3) Noguera Ribagorzana</i>	607	338	717	Preocupante
<b>VALORACION GENERAL DE LA SITUACIÓN EN ESTA FECHA</b>				Normalidad

## LEYENDA

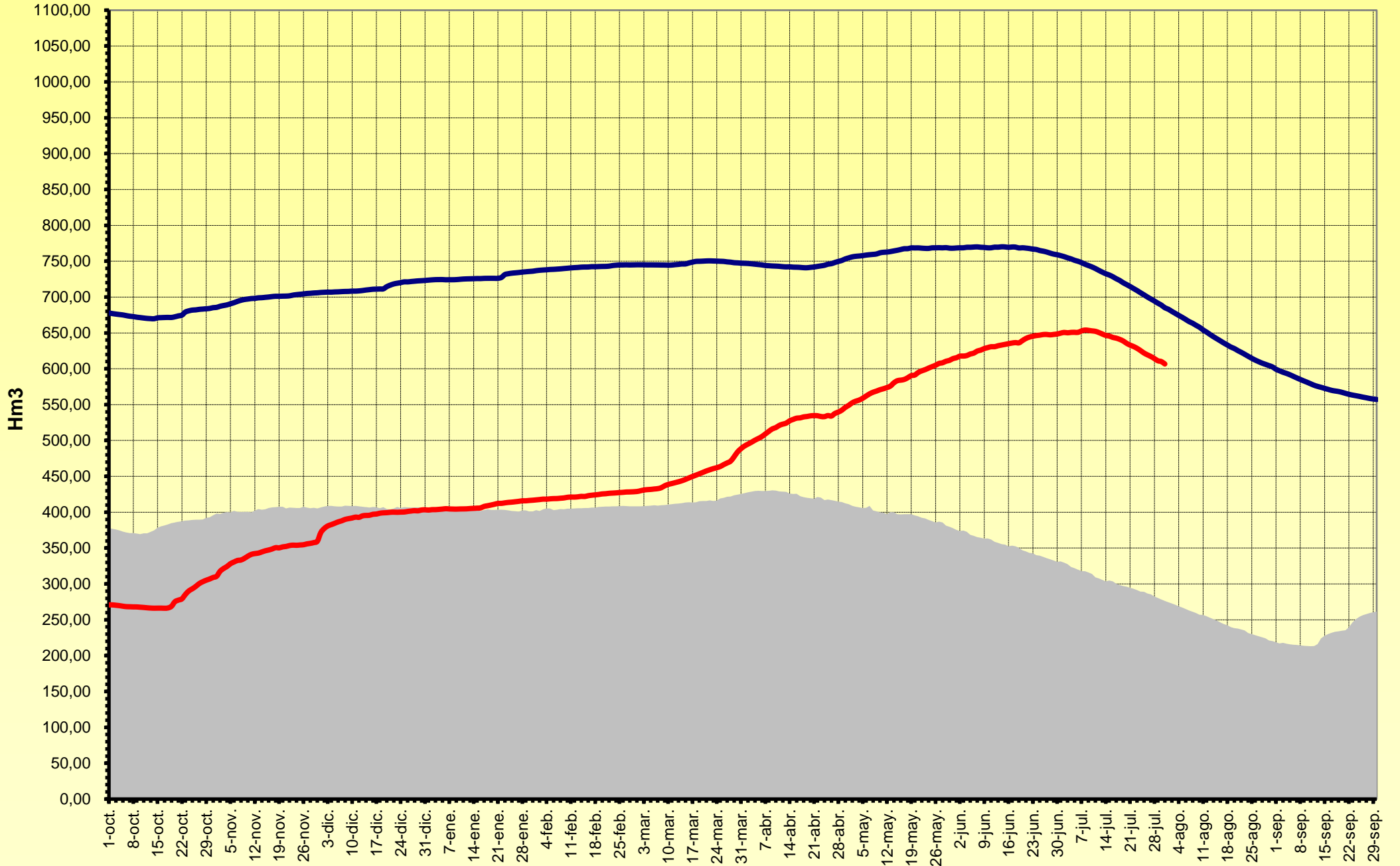
Normalidad	Valores entorno de los habituales para las fechas
Preocupante	Valores inferiores a los esperables o en evolución negativa. Pendientes de evolución
Alarmante	Valores claramente inferiores a los deseables. Comprometen la Campaña de Riegos

## Recomendaciones:

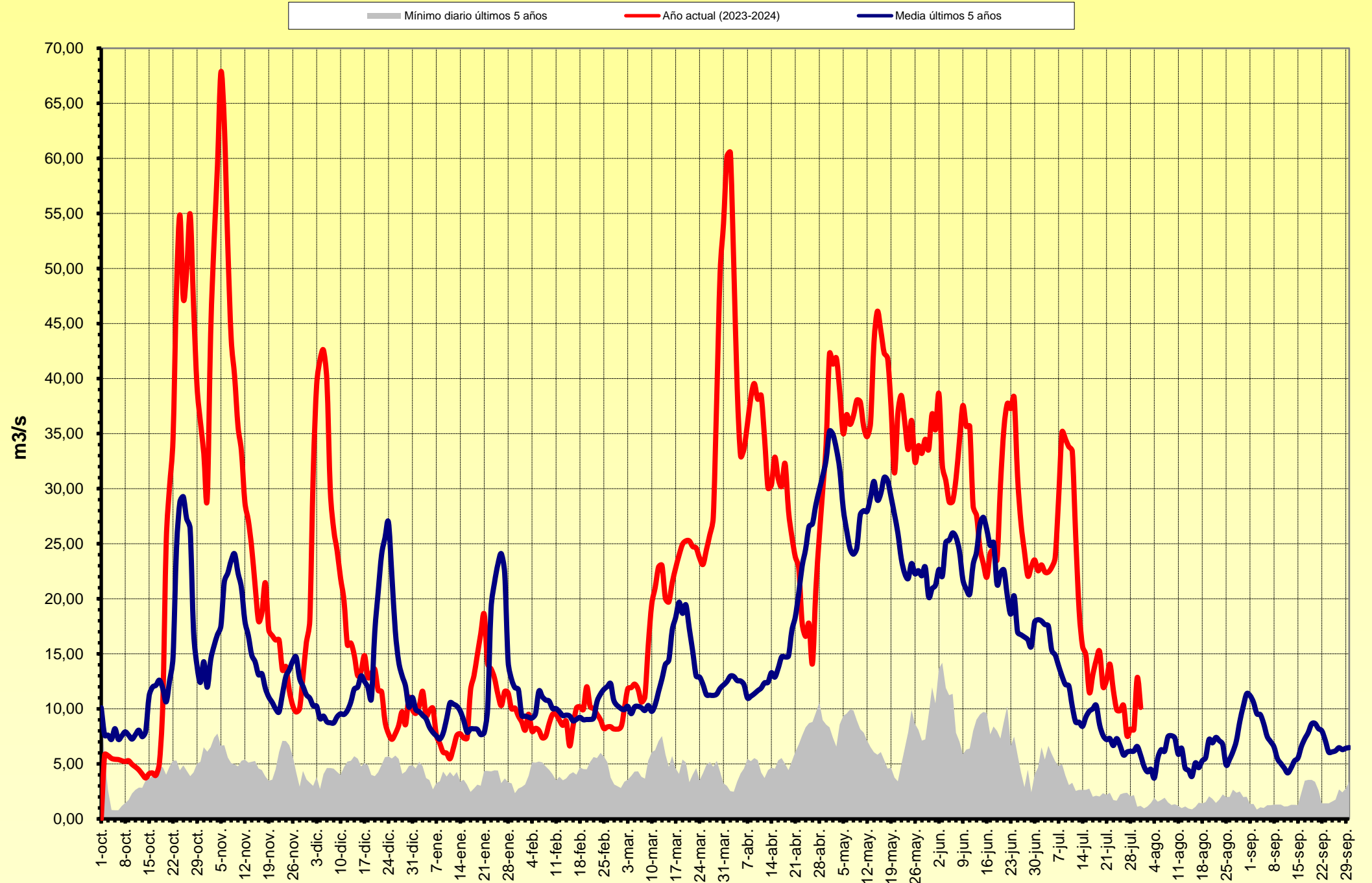
*Control en los pedidos.*

# Volúmen embalsado Noguera Ribagorzana

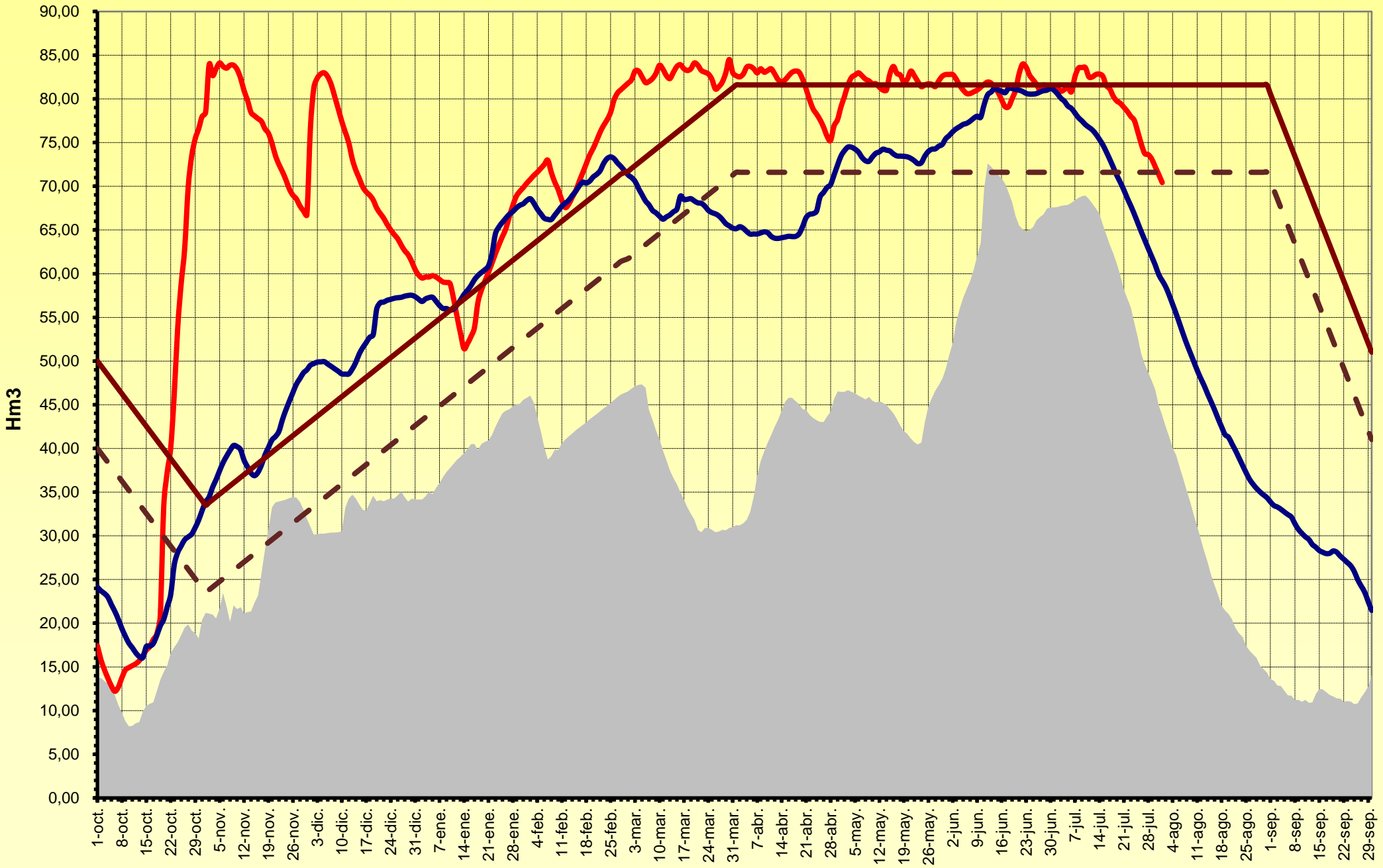
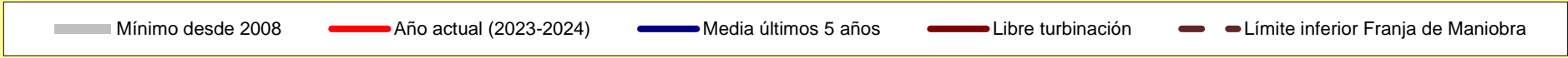
Mínimo desde 2008    Año actual (2023-2024)    Media últimos 5 años



# Aportaciones río Noguera Ribagorzana (Media móvil 5 días)



# Volúmen embalsado Joaquín Costa



# Aportaciones río Ésera (Media móvil 5 días)

Mínimo diario últimos 5 años      Año actual (2023-2024)      Media últimos 5 años

