

PARTE SITUACIÓN HÍDRICA EN CANAL DE ARAGON Y CATALUÑA

PERIODO: 15/06/2024 A 30/06/2024



Comunidad General de Regantes
Canal de Aragón y Cataluña



Registro de Salida

6191

02.07.2024

ARCHIVADOR Nº 40

	Valor año 2024	Valor año 2023	Promedio 2008-2023	Valoración situación
RESERVAS DE NIEVE A FIN DE PERIODO				
<i>Volumen agua equivalente (Hm3) Ésera</i>	20 (*)	Sin datos	6	Normalidad
<i>Volumen agua equivalente (Hm3) Noguera Ribagorzana</i>	20 (*)	Sin datos	9	Normalidad
APORTACIONES MEDIAS DEL PERIODO				
<i>Caudal medio(m3/s) Cuenca del Ésera</i>	33,9	35,9	34,1	Normalidad
<i>Caudal medio(m3/s) Cuenca del Noguera Ribagorzana</i>	28,2	24,0	27,4	Normalidad
VOLÚMENES EMBALSADOS A FIN PERIODO				
<i>Volumen embalsado (Hm3) Joaquín Costa</i>	81	82	80	Normalidad
<i>Volumen embalsado (Hm3) San Salvador</i>	123	79	No aplica	Normalidad
<i>Volumen embalsado (Hm3) Noguera Ribagorzana</i>	649	367	779	Preocupante
VALORACION GENERAL DE LA SITUACIÓN EN ESTA FECHA				Preocupante

(*) Datos a 24 de junio

LEYENDA

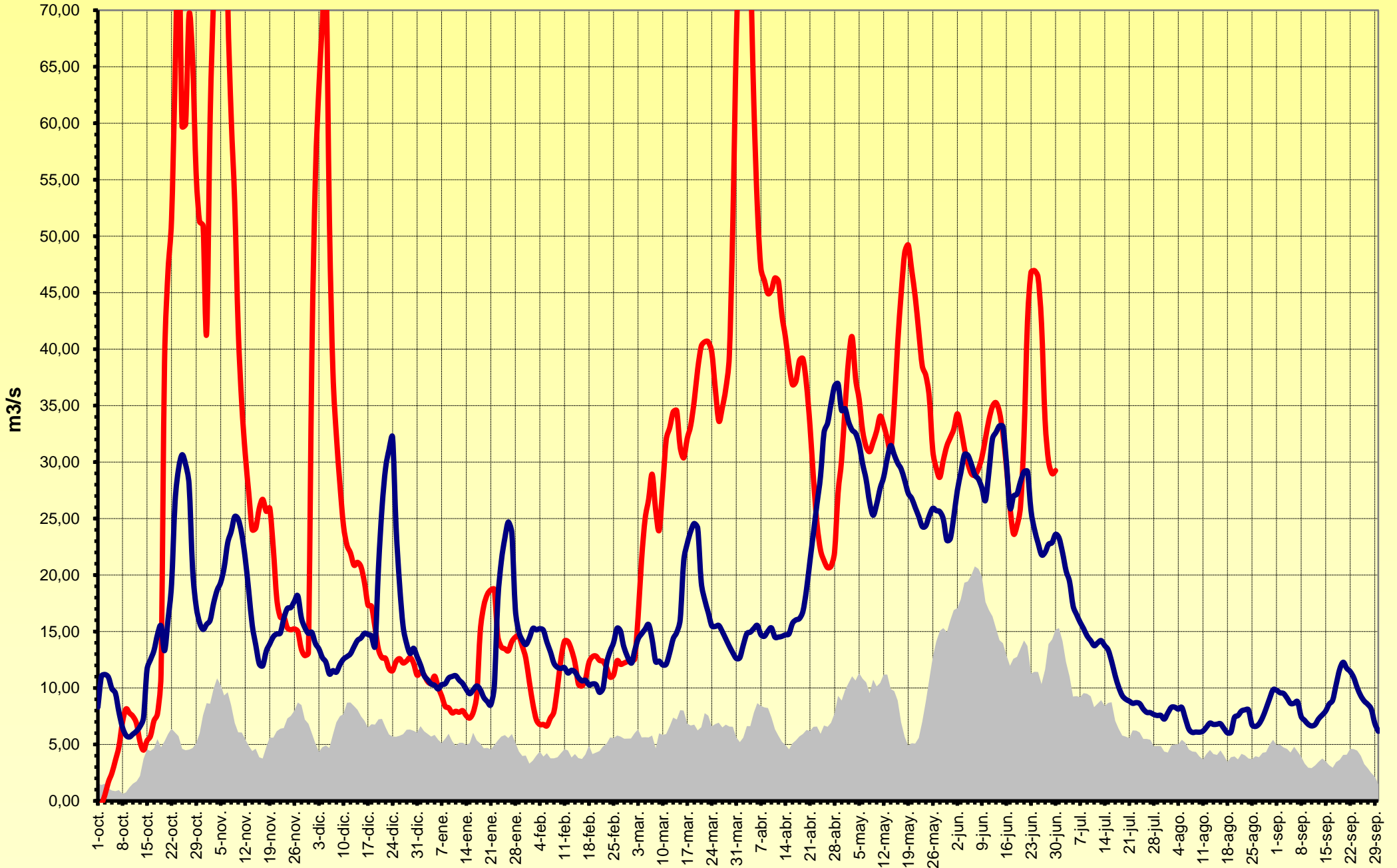
Normalidad	Valores entorno de los habituales para las fechas
Preocupante	Valores inferiores a los esperables o en evolución negativa. Pendientes de evolución
Alarmante	Valores claramente inferiores a los deseables. Comprometen la Campaña de Riegos

Recomendaciones:

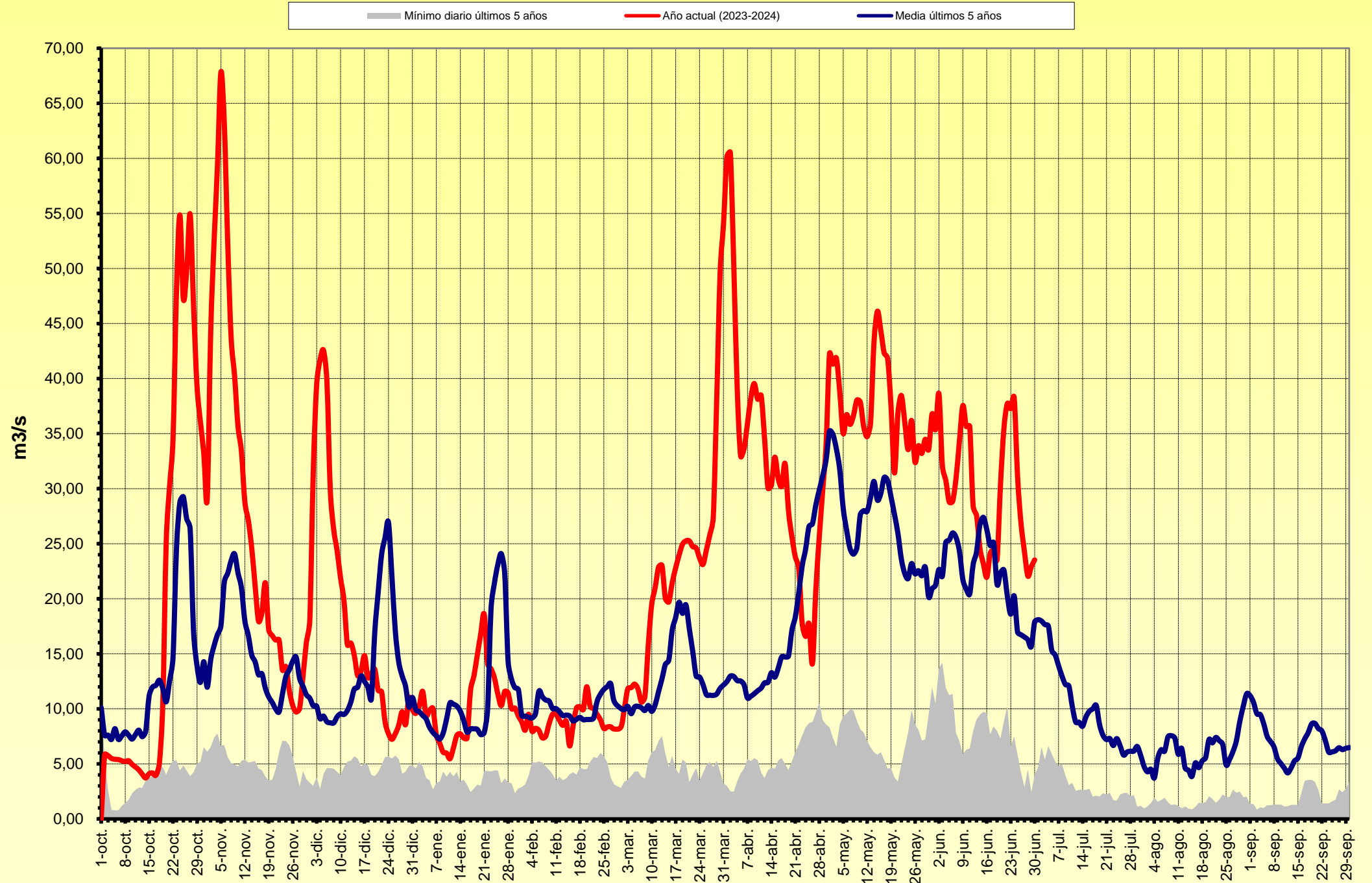
Comienza el estiaje. Control en los pedidos

Aportaciones río Ésera (Media móvil 5 días)

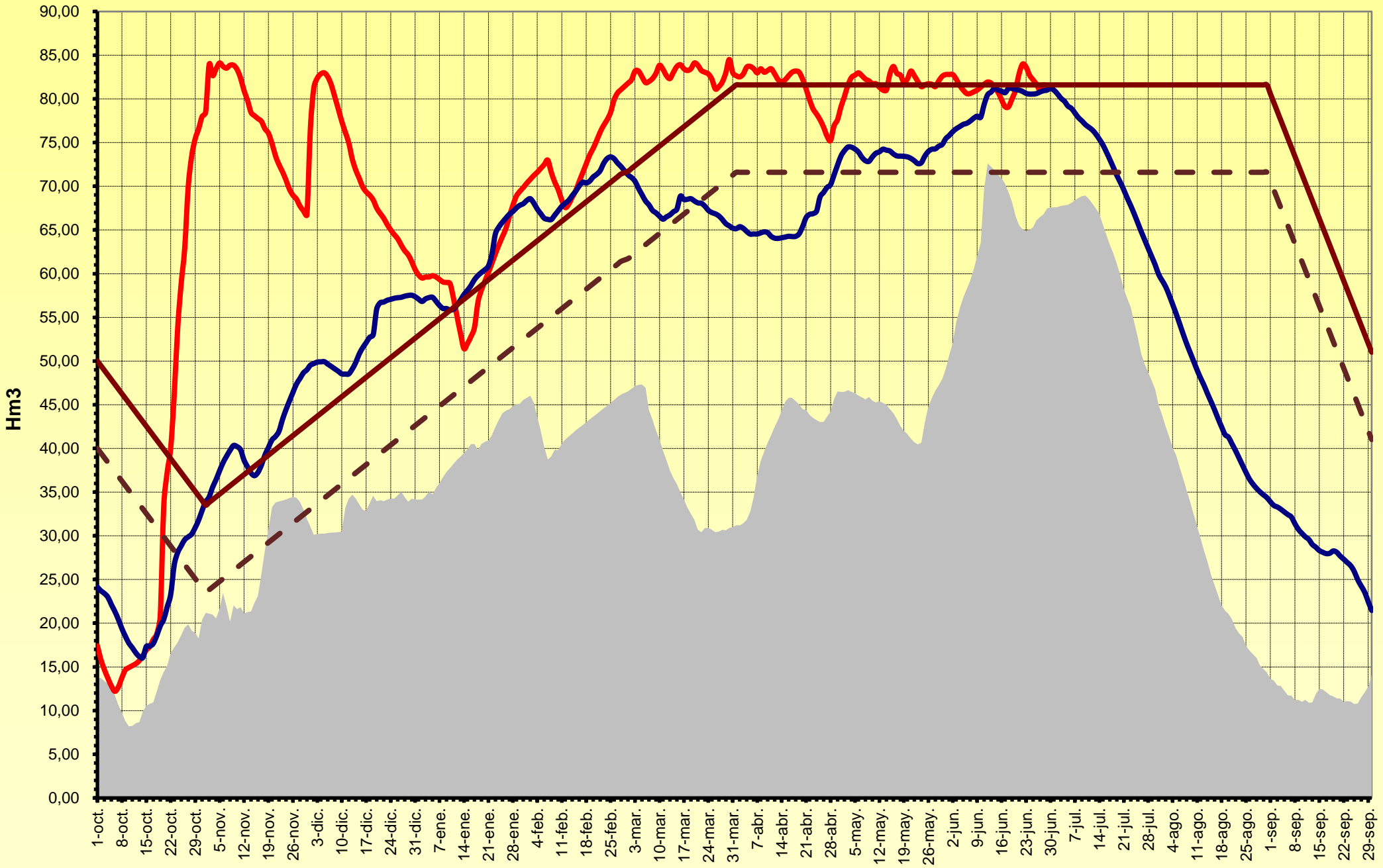
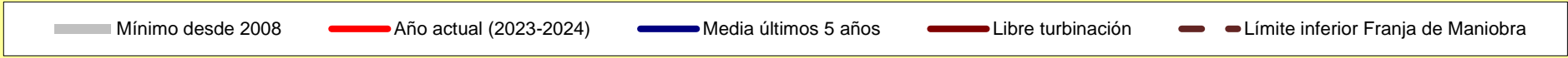
Mínimo diario últimos 5 años Año actual (2023-2024) Media últimos 5 años



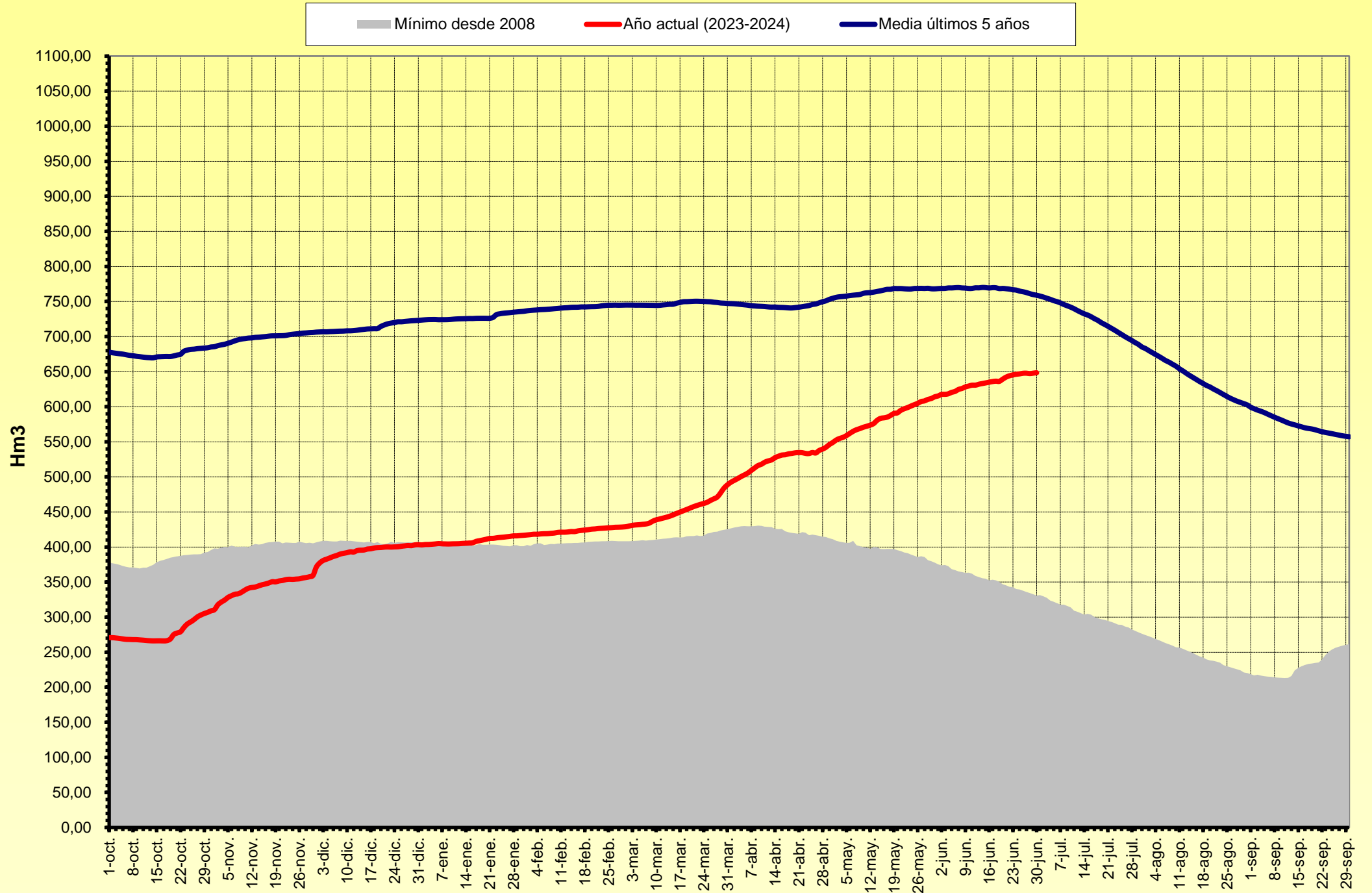
Aportaciones río Noguera Ribagorzana (Media móvil 5 días)



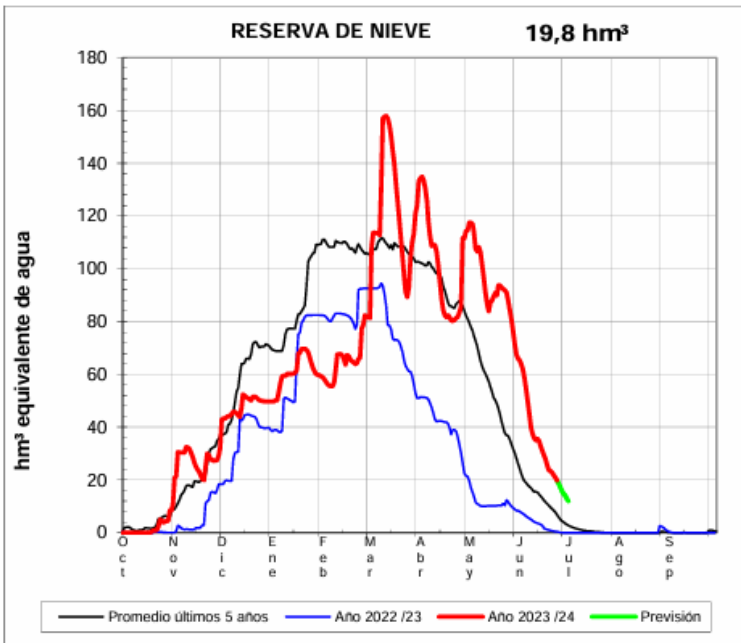
Volúmen embalsado Joaquín Costa



Volúmen embalsado Noguera Ribagorzana



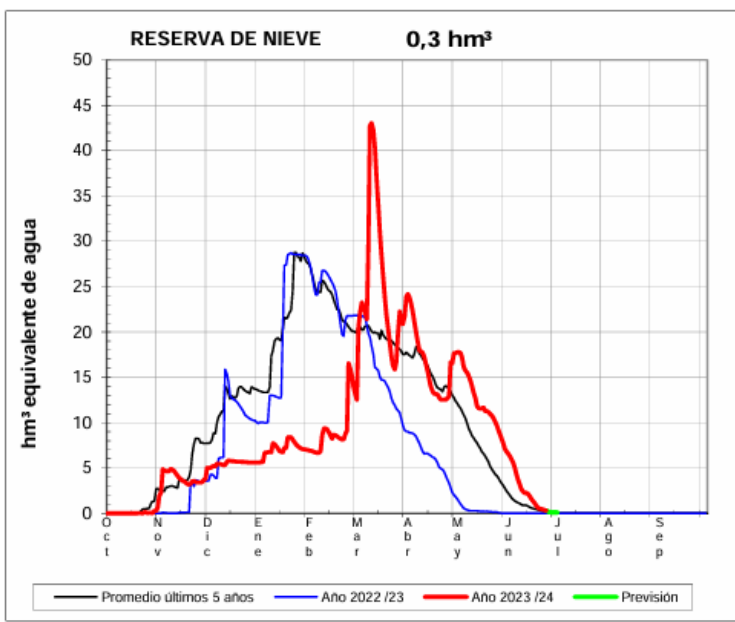
ÉSERA EN CAMPO



TOTAL ÉSERA: 20 Hm³
TOTAL NOGUERA RIB. : 20 Hm³

Datos de 24 junio

ÉSERA EN E. DE BARASONA



NOGUERA RIBAGORZANA EN PONT DE SUERT

