

# PARTE SITUACIÓN HÍDRICA EN CANAL DE ARAGON Y CATALUÑA

PERIODO: 01/04/2024 A 15/04/2024

Comunidad General de Regantes  
Canal de Aragón y Cataluña



Registro de Salida

6031  
16.04.2024

ARCHIVADOR Nº 39

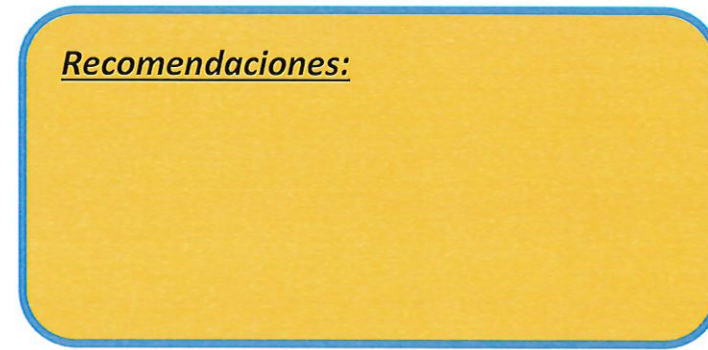


	Valor año 2024	Valor año 2023	Promedio 2008-2023	Valoración situación
<b>RESERVAS DE NIEVE A FIN DE PERIODO</b>				
<i>Volumen agua equivalente (Hm3) Ésera</i>	99	52	116	Normalidad
<i>Volumen agua equivalente (Hm3) Noguera Ribagorzana</i>	76	34	98	Preocupante
<b>APORTACIONES MEDIAS DEL PERIODO</b>				
<i>Caudal medio(m3/s) Cuenca del Ésera</i>	55,1	8,8	24,8	Normalidad
<i>Caudal medio(m3/s) Cuenca del Noguera Ribagorzana</i>	39,7	6,8	22,8	Normalidad
<b>VOLÚMENES EMBALSADOS A FIN PERIODO</b>				
<i>Volumen embalsado (Hm3) Joaquín Costa</i>	83	52	71	Normalidad
<i>Volumen embalsado (Hm3) San Salvador</i>	135	104	No aplica	Normalidad
<i>Volumen embalsado (Hm3) Noguera Ribagorzana</i>	529	394	690	Alarmante
<b>VALORACION GENERAL DE LA SITUACIÓN EN ESTA FECHA</b>				Preocupante

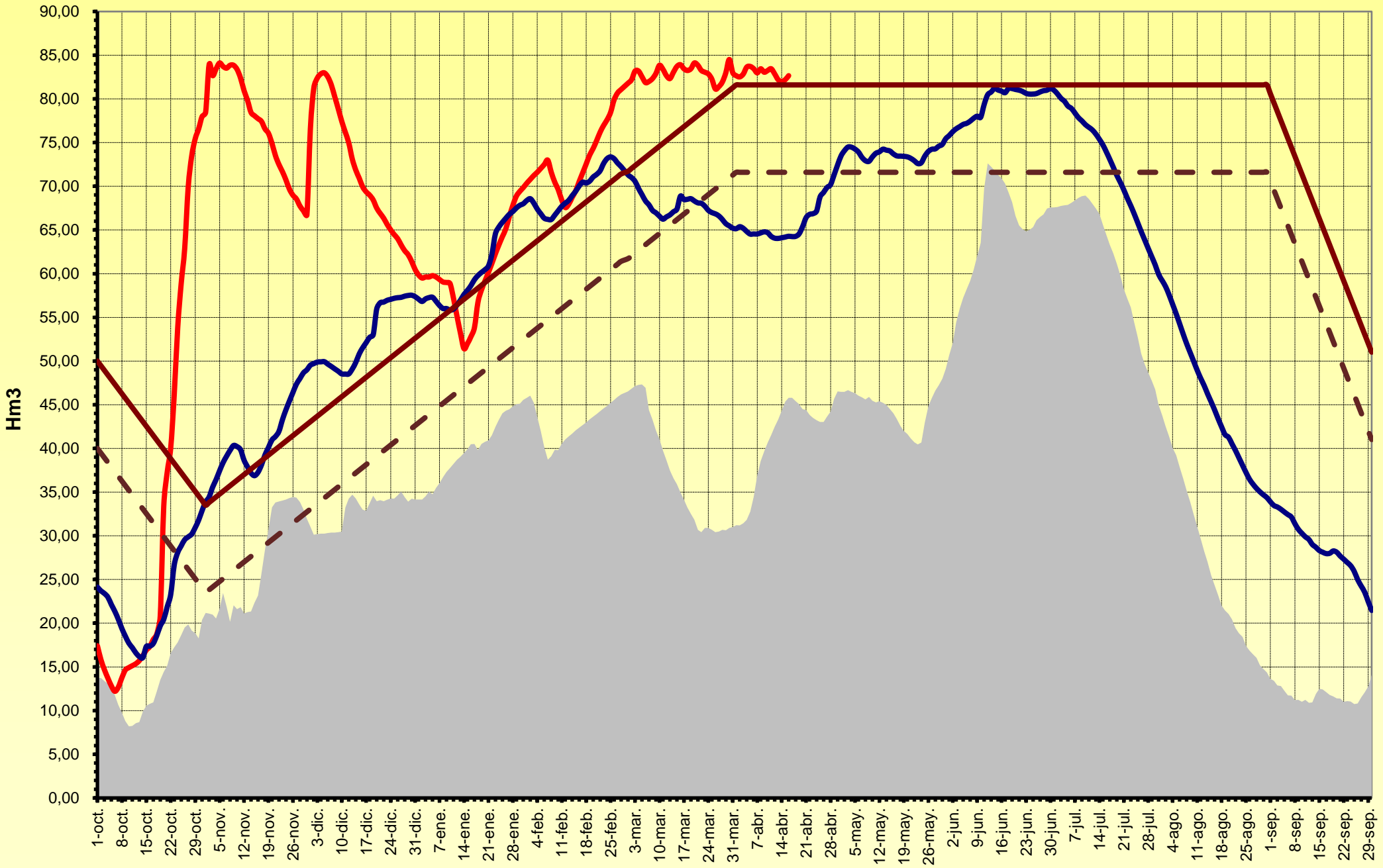
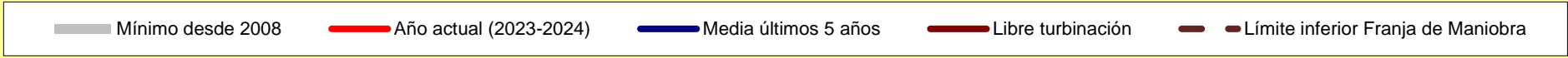
## LEYENDA

Normalidad	Valores entorno de los habituales para las fechas
Preocupante	Valores inferiores a los esperables o en evolución negativa. Pendientes de evolución
Alarmante	Valores claramente inferiores a los deseables. Comprometen la Campaña de Riegos

## Recomendaciones:

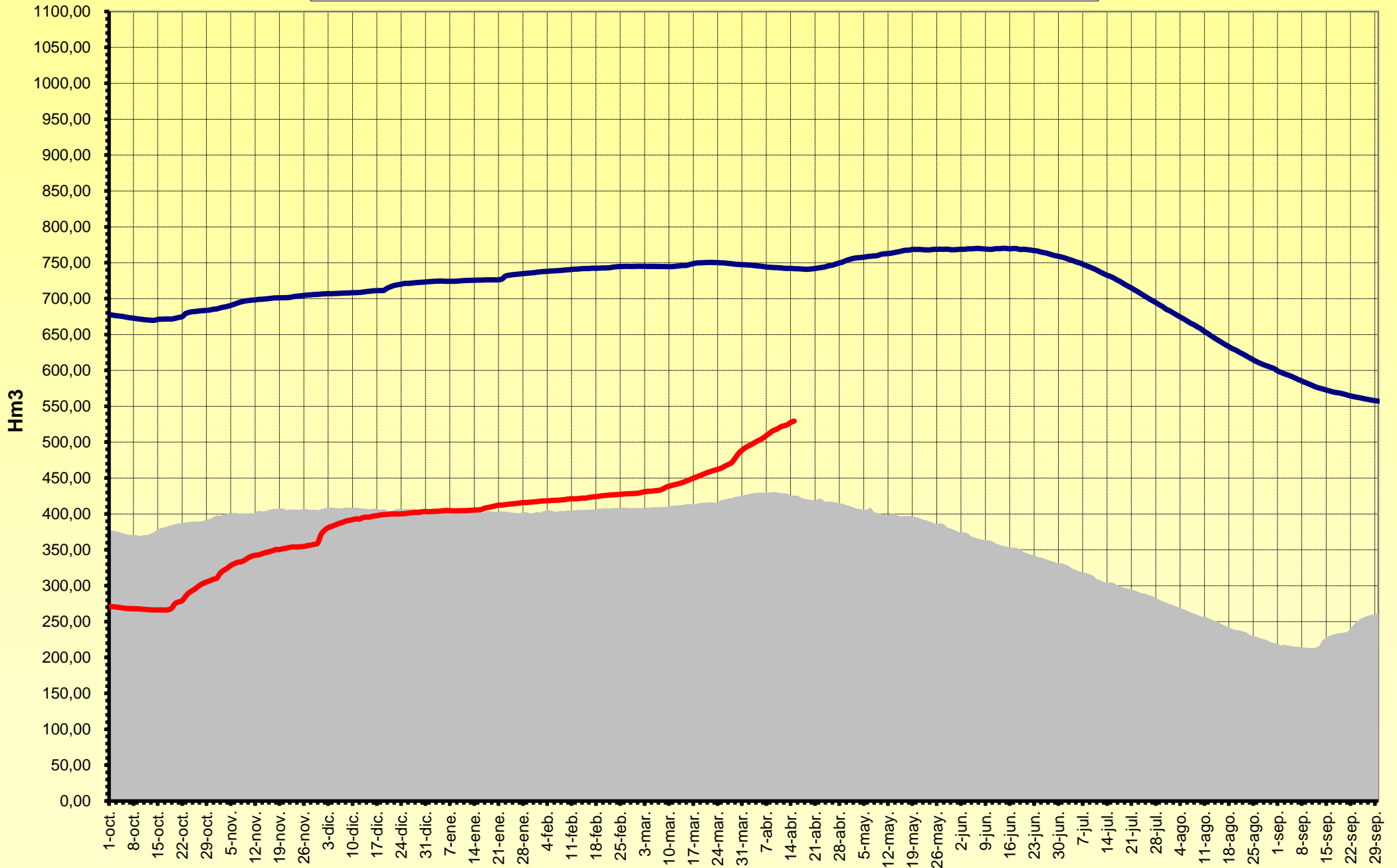


# Volúmen embalsado Joaquín Costa

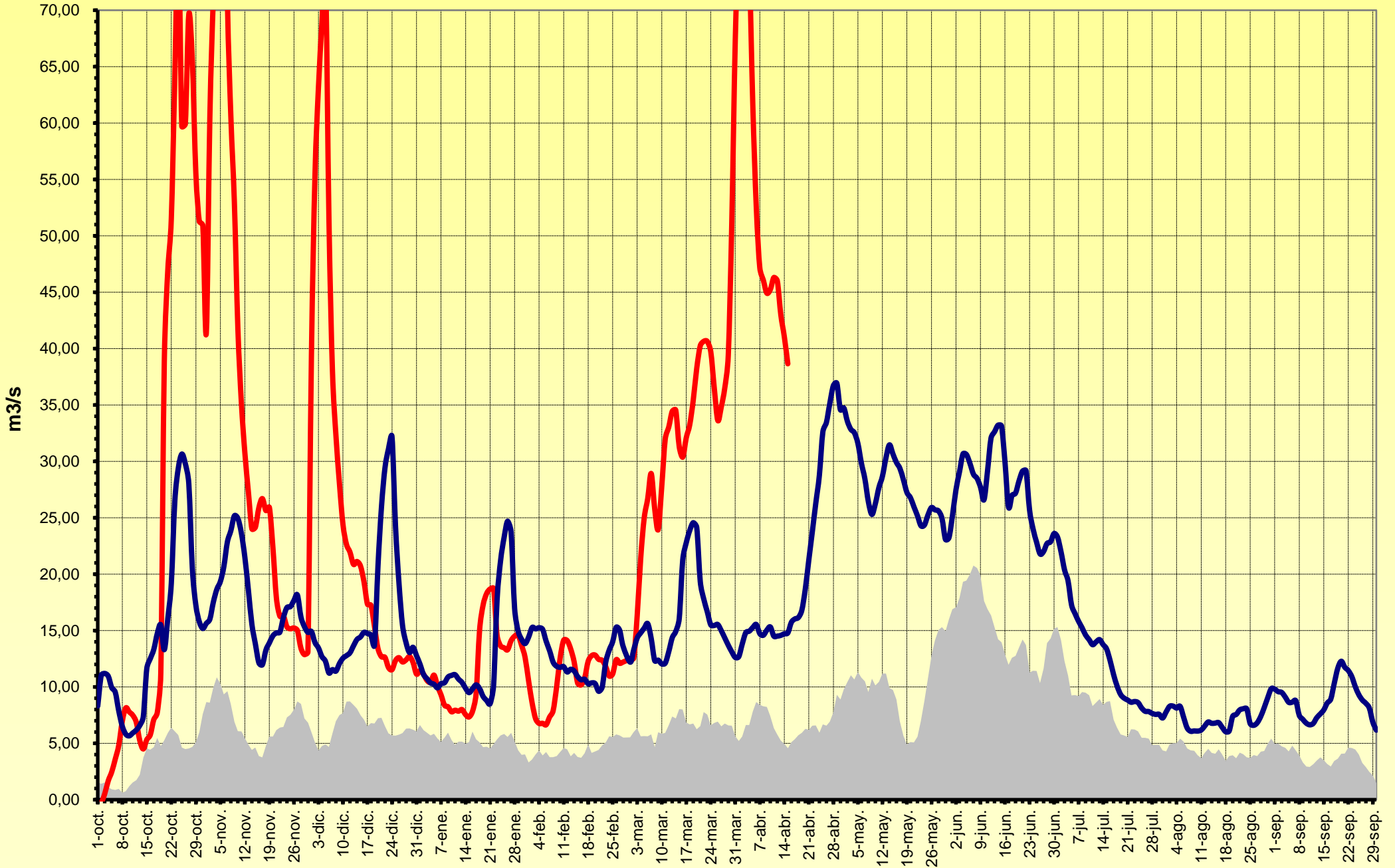
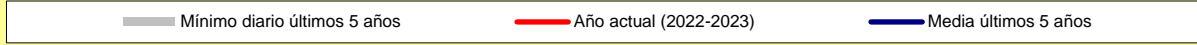


# Volúmen embalsado Noguera Ribagorzana

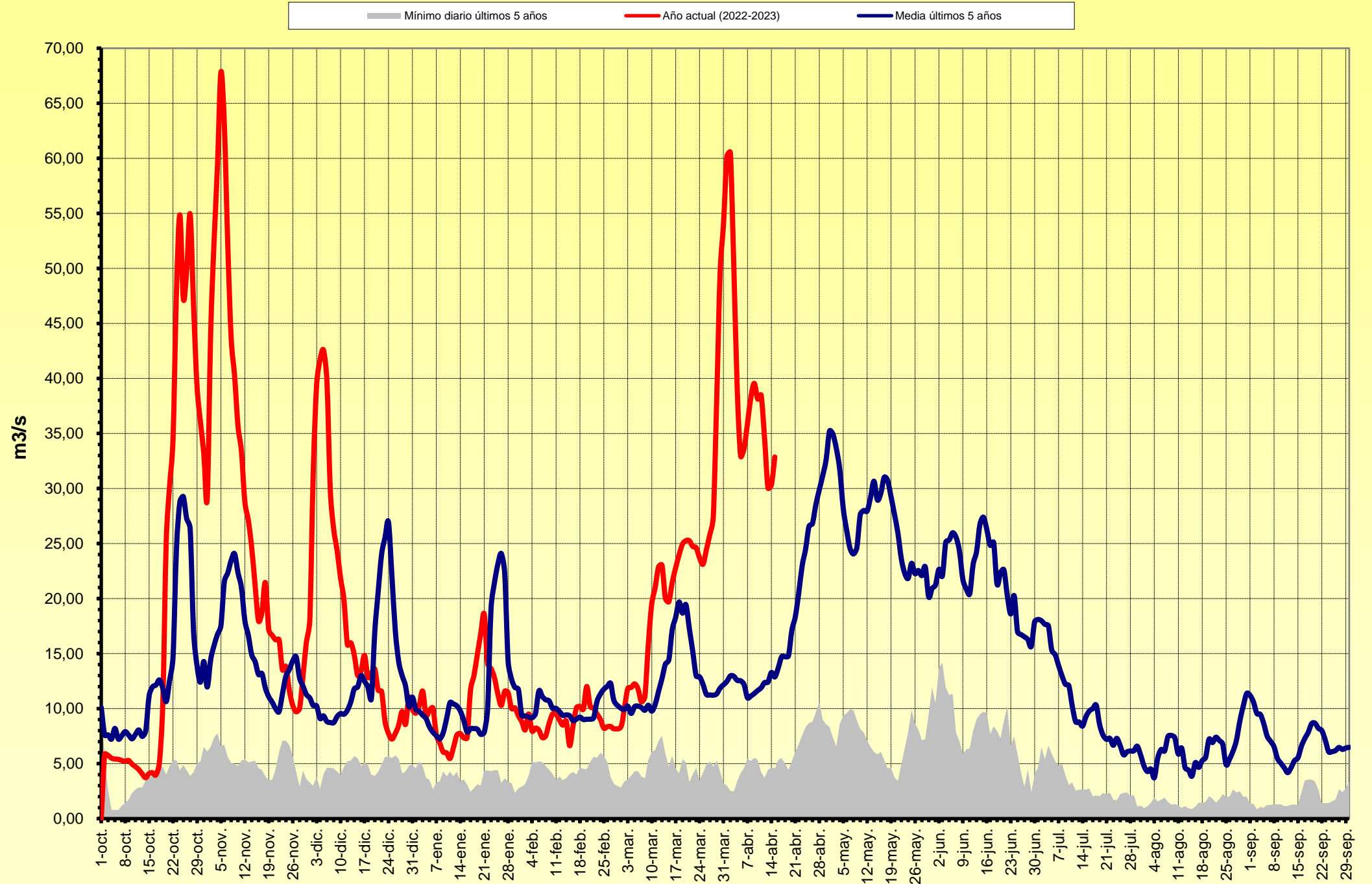
Mínimo desde 2008    Año actual (2023-2024)    Media últimos 5 años



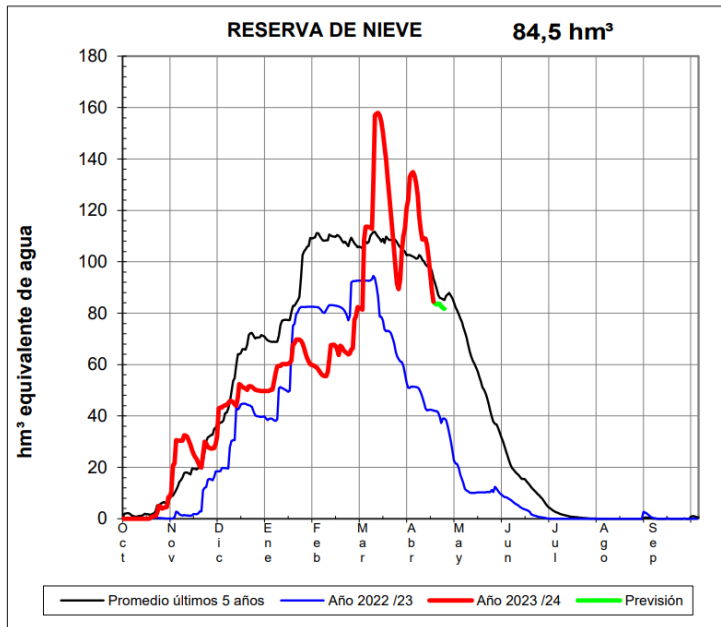
# Aportaciones río Ésera (Media móvil 5 días)



# Aportaciones río Noguera Ribagorzana (Media móvil 5 días)

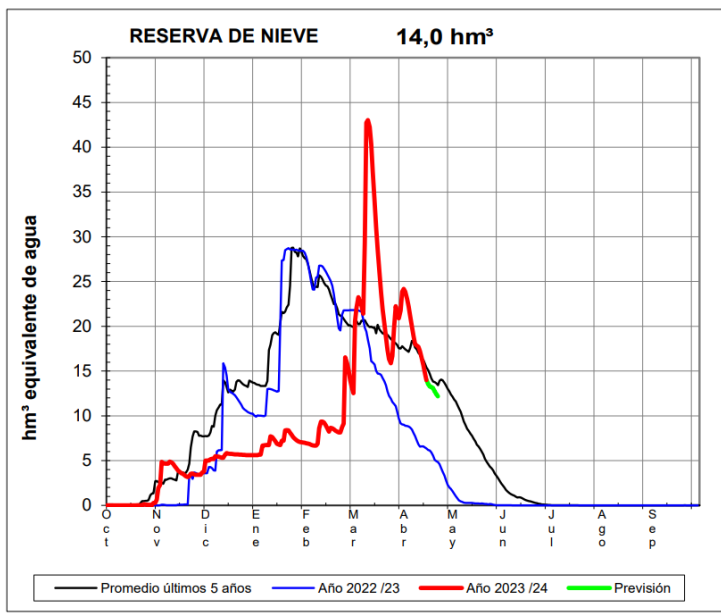


## ÉSERA EN CAMPO



**TOTAL ÉSERA: 99 Hm3**  
**TOTAL NOGUERA RIB. : 76 Hm3**

## ÉSERA EN E. DE BARASONA



## NOGUERA RIBAGORZANA EN PONT DE SUERT

