

PARTE SITUACIÓN HÍDRICA EN CANAL DE ARAGON Y CATALUÑA

PERIODO: 15/01/2024 A 15/02/2024

Comunidad General de Regantes
Canal de Aragón y Cataluña



Registro de Salida

5947

20.02.2024

ARCHIVADOR Nº 38

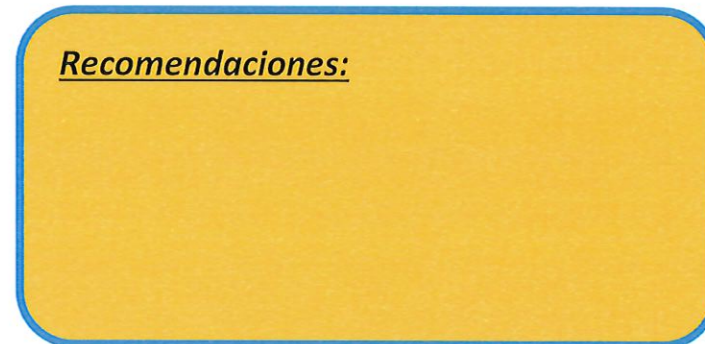


	Valor año 2024	Valor año 2023	Promedio 2008-2023	Valoración situación
RESERVAS DE NIEVE A FIN DE PERIODO				
<i>Volumen agua equivalente (Hm3) Ésera</i>	73	100	129	Alarmante
<i>Volumen agua equivalente (Hm3) Noguera Ribagorzana</i>	47	55	89	Alarmante
APORTACIONES MEDIAS DEL PERIODO				
<i>Caudal medio(m3/s) Cuenca del Ésera</i>	12,5	6,9	12,6	Normalidad
<i>Caudal medio(m3/s) Cuenca del Noguera Ribagorzana</i>	10,6	7,1	10,2	Normalidad
VOLÚMENES EMBALSADOS A FIN PERIODO				
<i>Volumen embalsado (Hm3) Joaquín Costa</i>	70	60	68	Normalidad
<i>Volumen embalsado (Hm3) San Salvador</i>	135	116	No aplica	Normalidad
<i>Volumen embalsado (Hm3) Noguera Ribagorzana</i>	422	422	653	Alarmante
VALORACION GENERAL DE LA SITUACIÓN EN ESTA FECHA				Preocupante

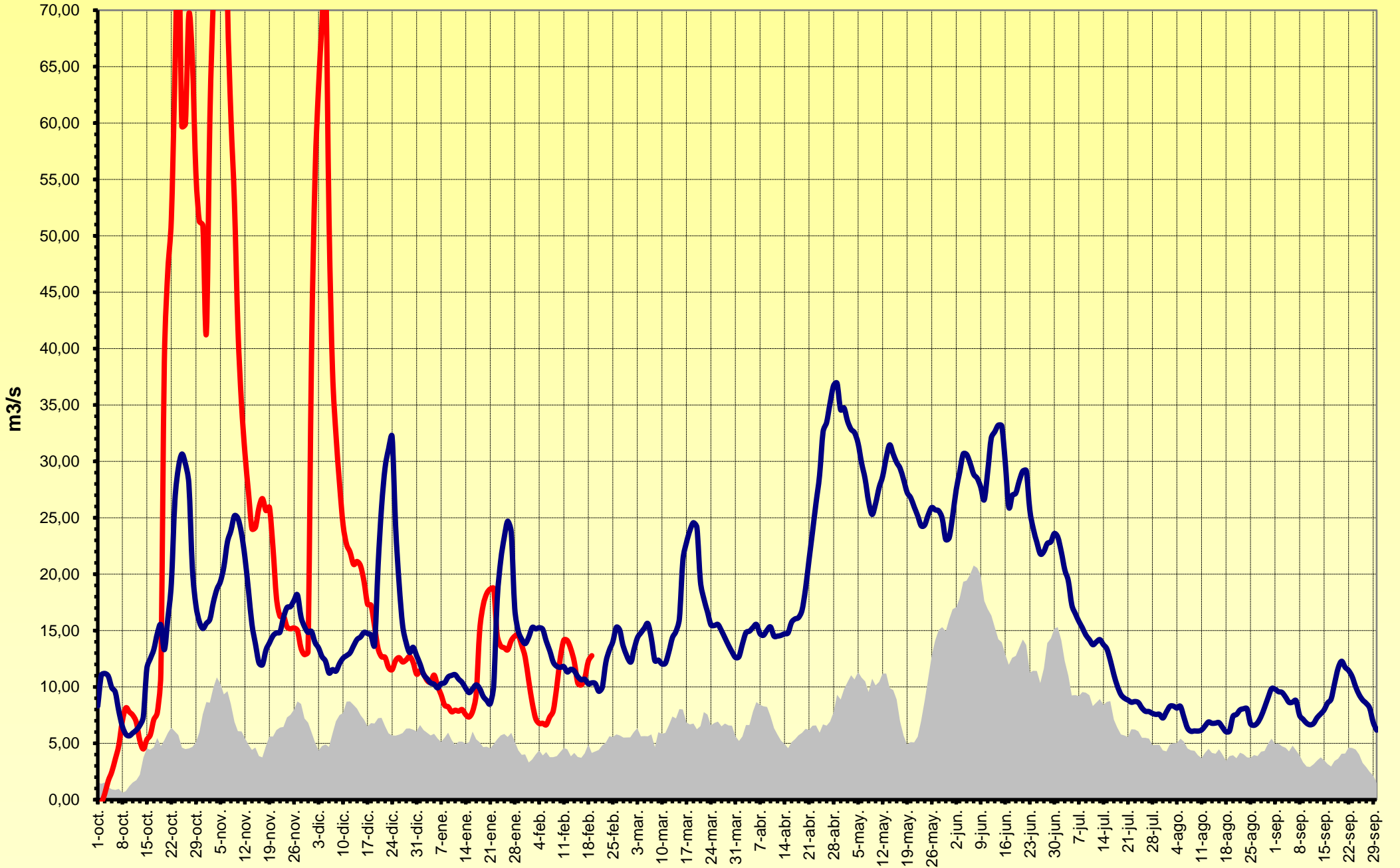
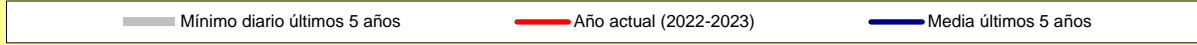
LEYENDA

Normalidad	Valores entorno de los habituales para las fechas
Preocupante	Valores inferiores a los esperables o en evolución negativa. Pendientes de evolución
Alarmante	Valores claramente inferiores a los deseables. Comprometen la Campaña de Riegos

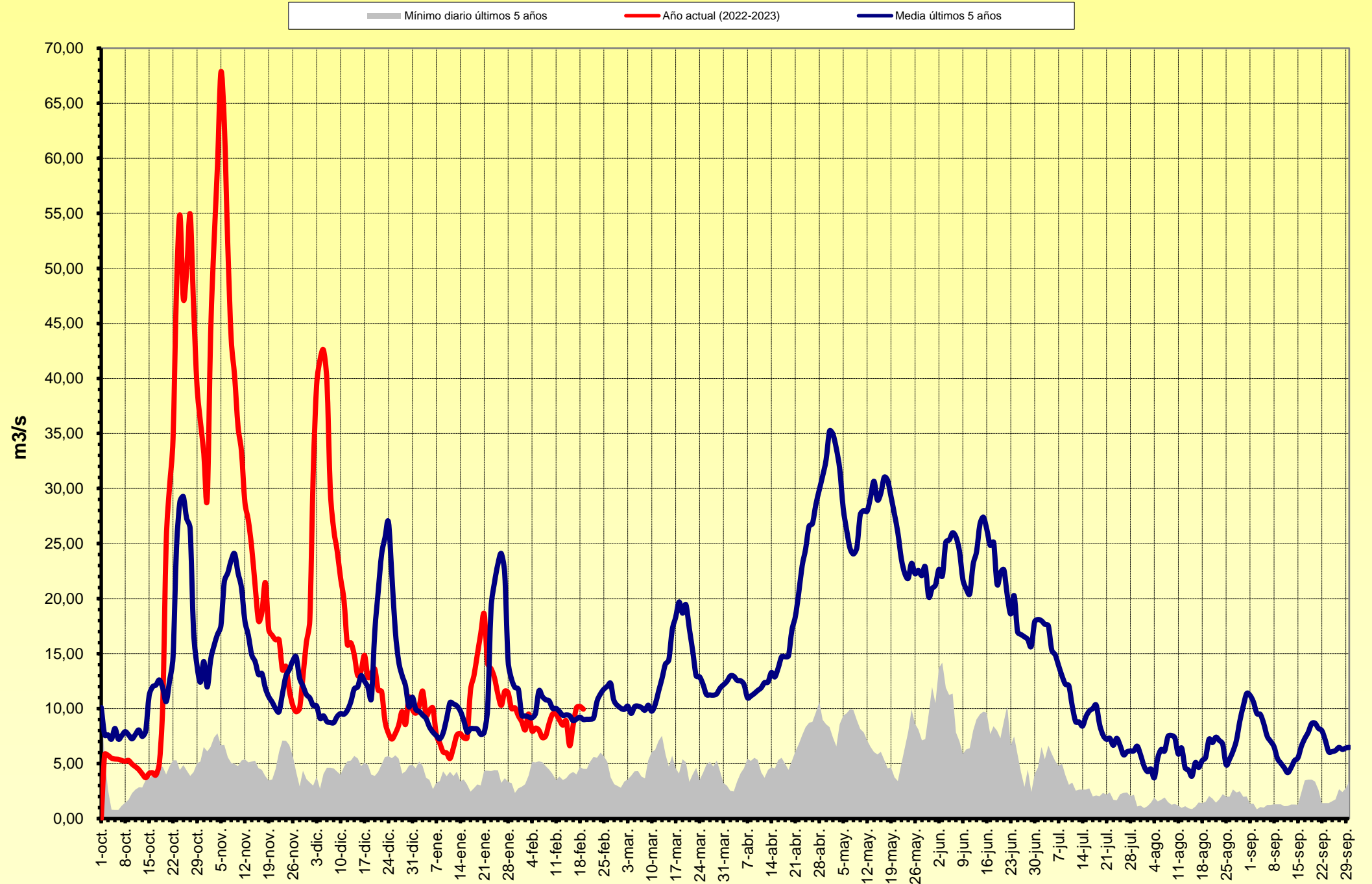
Recomendaciones:



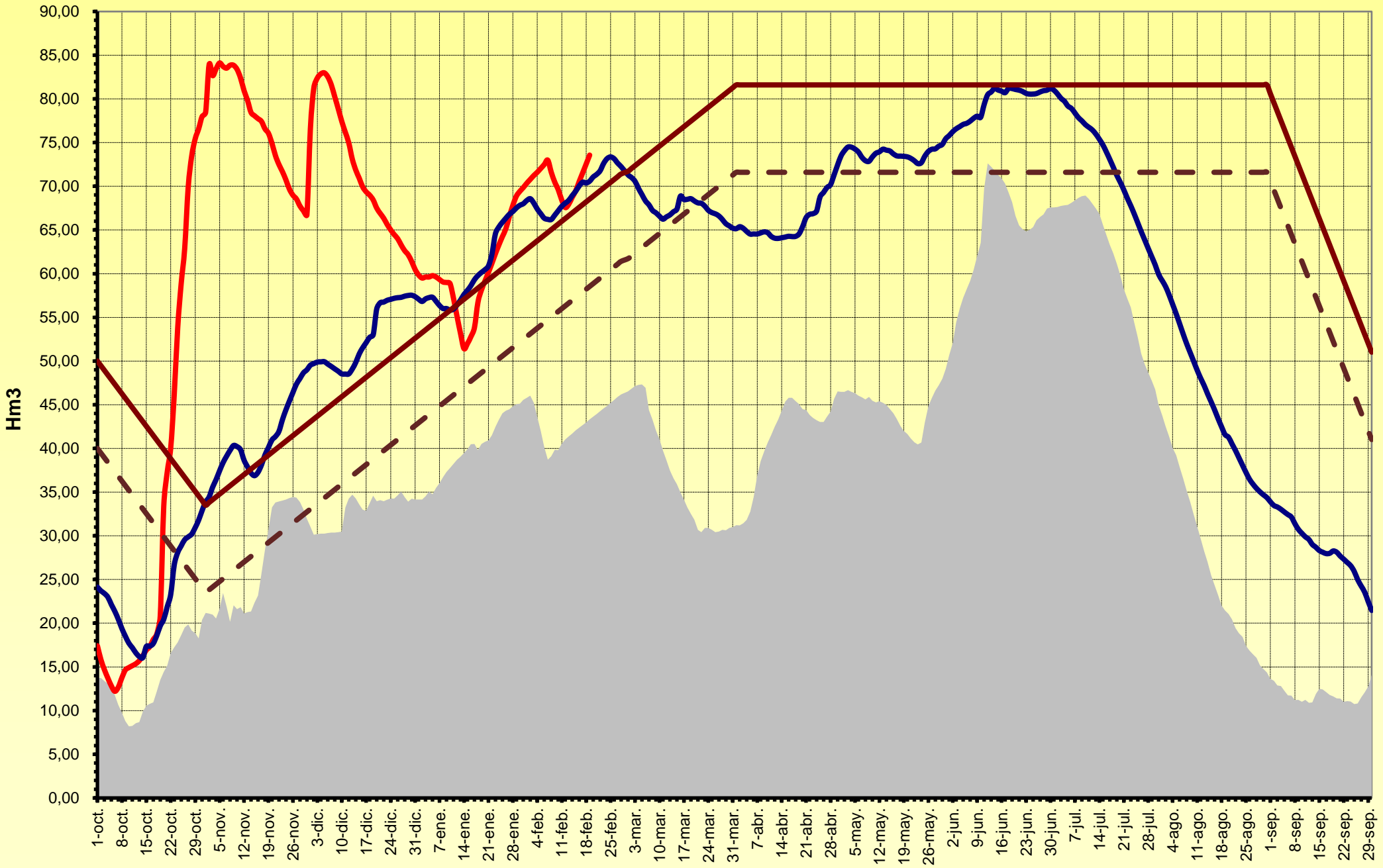
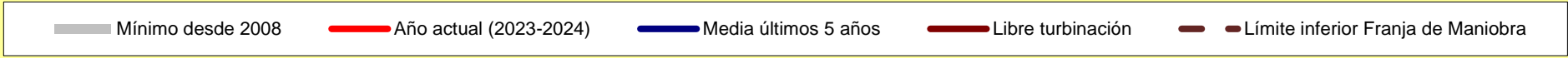
Aportaciones río Ésera (Media móvil 5 días)



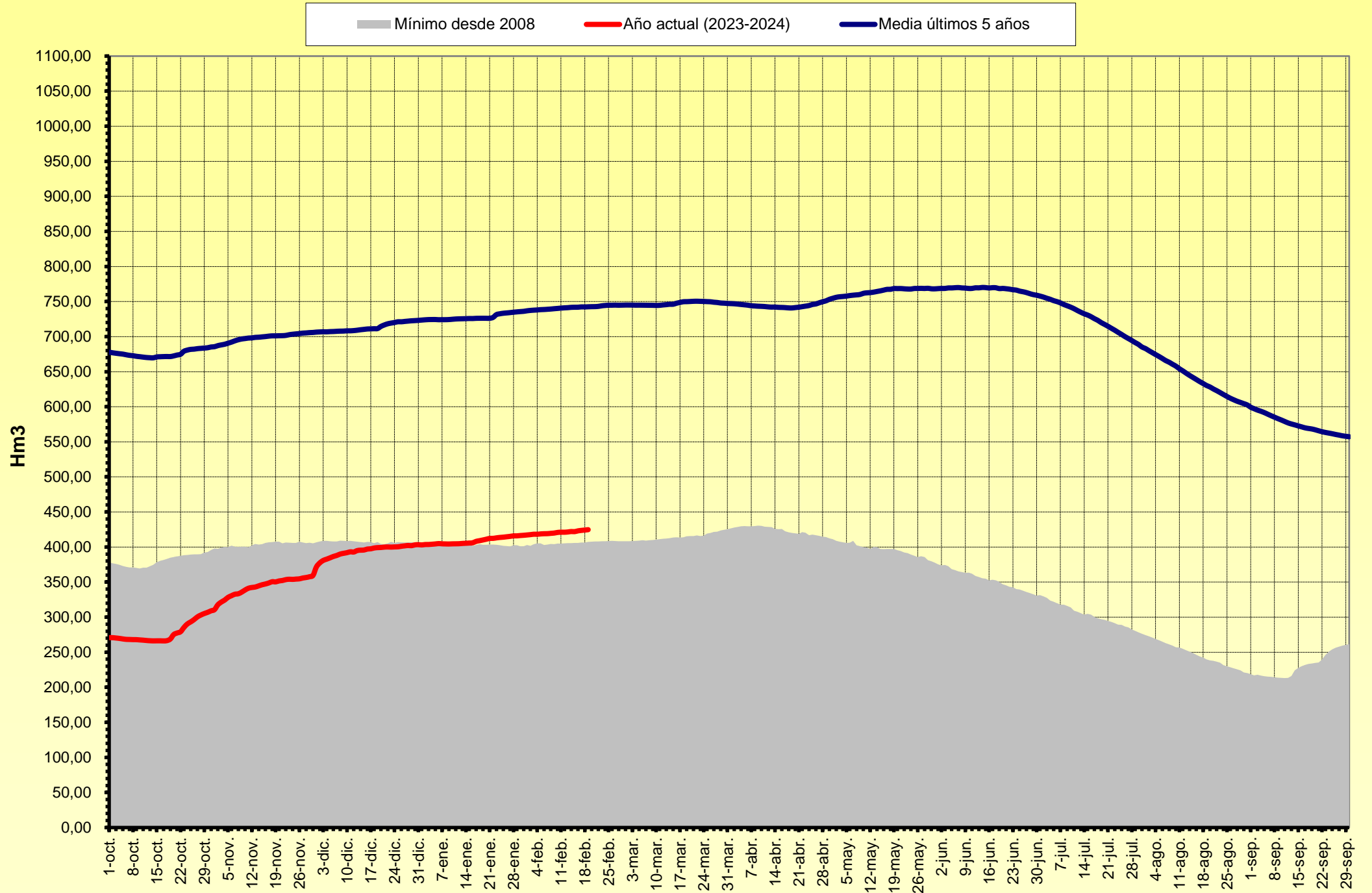
Aportaciones río Noguera Ribagorzana (Media móvil 5 días)



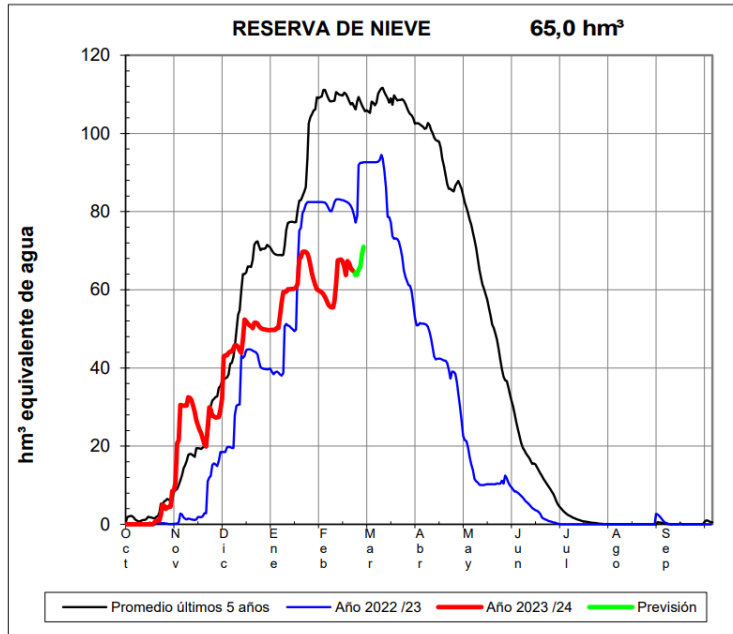
Volúmen embalsado Joaquín Costa



Volúmen embalsado Noguera Ribagorzana

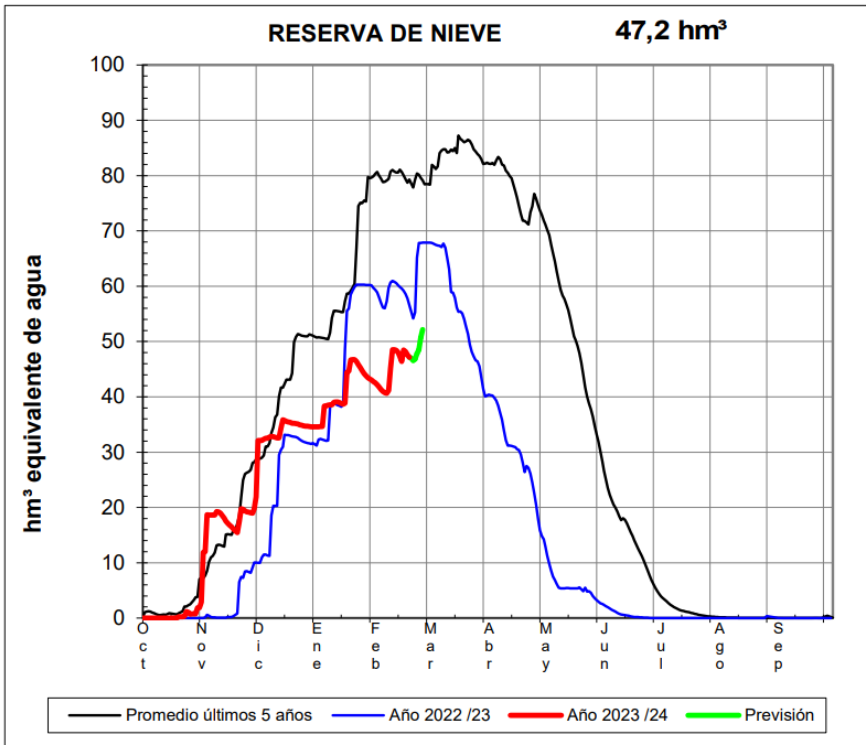


ÉSERA EN CAMPO



TOTAL ÉSERA: 73 Hm³
TOTAL NOGUERA RIB. : 47 Hm³

NOGUERA RIBAGORZANA EN PONT DE SUERT



ÉSERA EN E. DE BARASONA

