

PARTE SITUACIÓN HÍDRICA EN CANAL DE ARAGON Y CATALUÑA



Comunidad General de Regantes
Canal de Aragón y Cataluña



Registro de Salida

5798

15.11.2023

ARCHIVADOR Nº 38

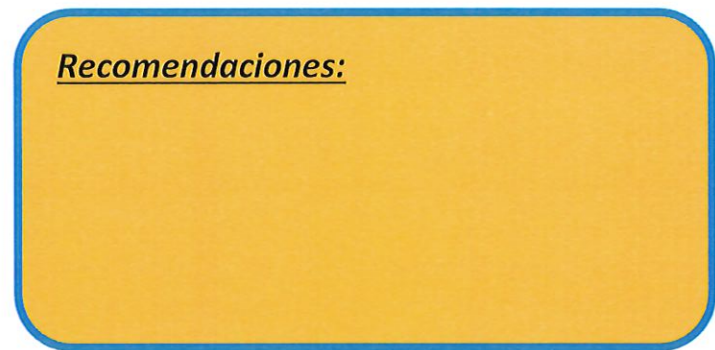
PERIODO: 15/10/2023 A 15/11/2023

	Valor año 2023	Valor año 2022	Promedio 2008-2023	Valoración situación
RESERVAS DE NIEVE A FIN DE PERIODO				
<i>Volumen agua equivalente (Hm3) Ésera</i>	33	Sin datos	Sin datos	-----
<i>Volumen agua equivalente (Hm3) Noguera Ribagorzana</i>	18	Sin datos	Sin datos	-----
APORTACIONES MEDIAS DEL PERIODO				
<i>Caudal medio(m3/s) Cuenca del Ésera</i>	51,9	14,8	21,5	Normalidad
<i>Caudal medio(m3/s) Cuenca del Noguera Ribagorzana</i>	39,3	15,1	19,6	Normalidad
VOLÚMENES EMBALSADOS A FIN PERIODO				
<i>Volumen embalsado (Hm3) Joaquín Costa</i>	78	36	46	Normalidad
<i>Volumen embalsado (Hm3) San Salvador</i>	65	85	No aplica	Preocupante
<i>Volumen embalsado (Hm3) Noguera Ribagorzana</i>	345	399	626	Alarmante
VALORACION GENERAL DE LA SITUACIÓN EN ESTA FECHA				Preocupante

LEYENDA

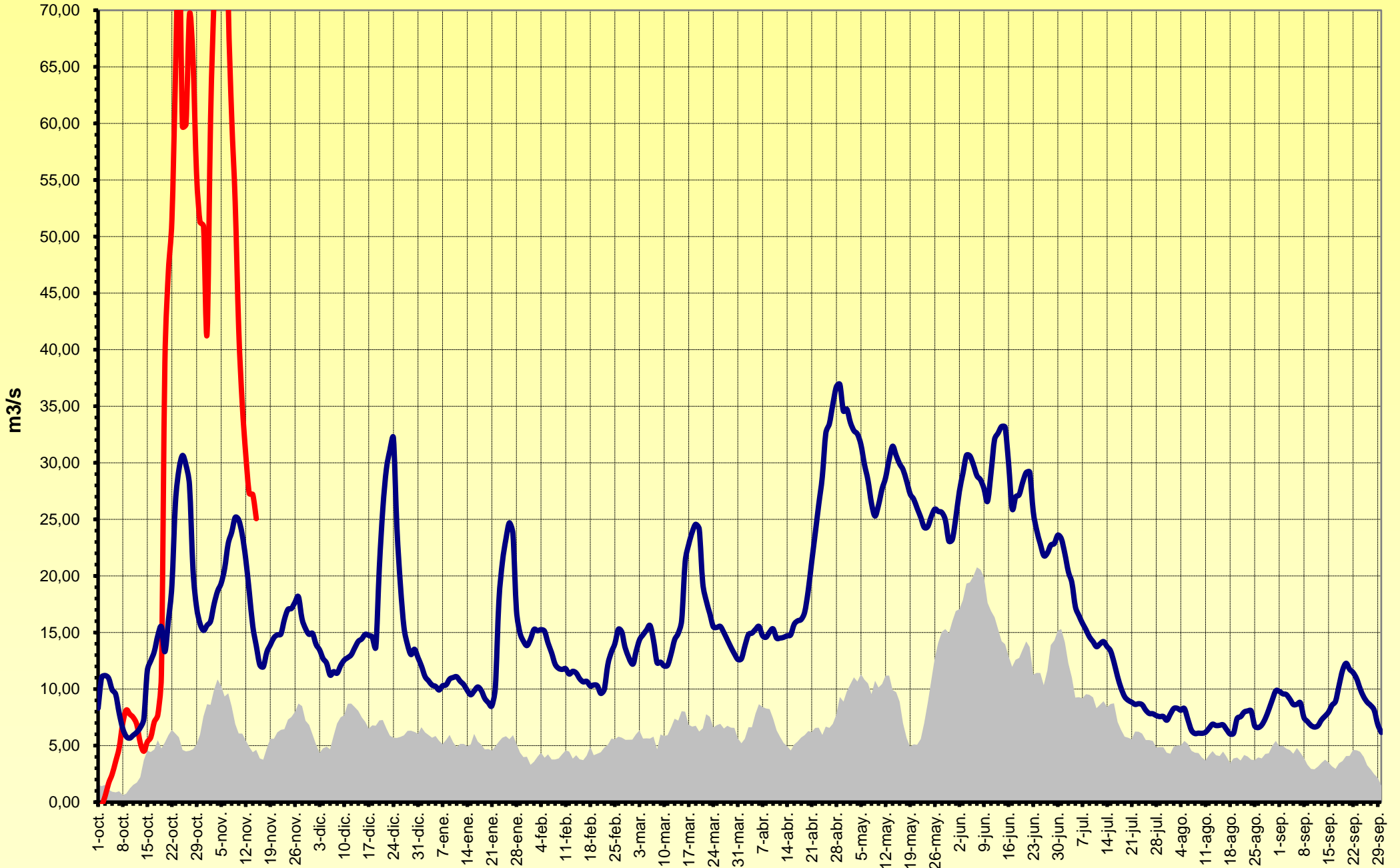
Normalidad	Valores entorno de los habituales para las fechas
Preocupante	Valores inferiores a los esperables o en evolución negativa. Pendientes de evolución
Alarmante	Valores claramente inferiores a los deseables. Comprometen la Campaña de Riegos

Recomendaciones:

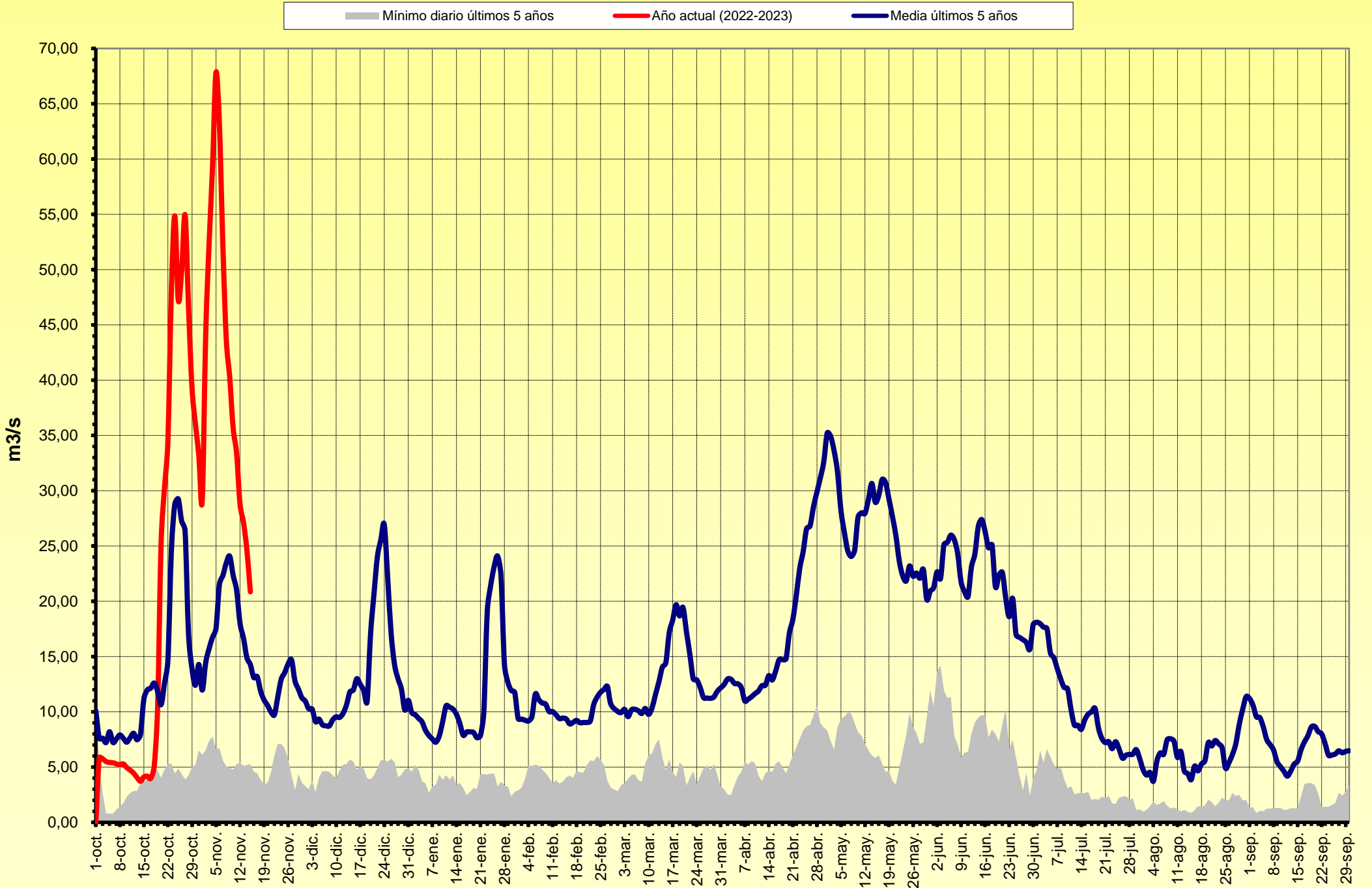


Aportaciones río Ésera (Media móvil 5 días)

Mínimo diario últimos 5 años Año actual (2022-2023) Media últimos 5 años

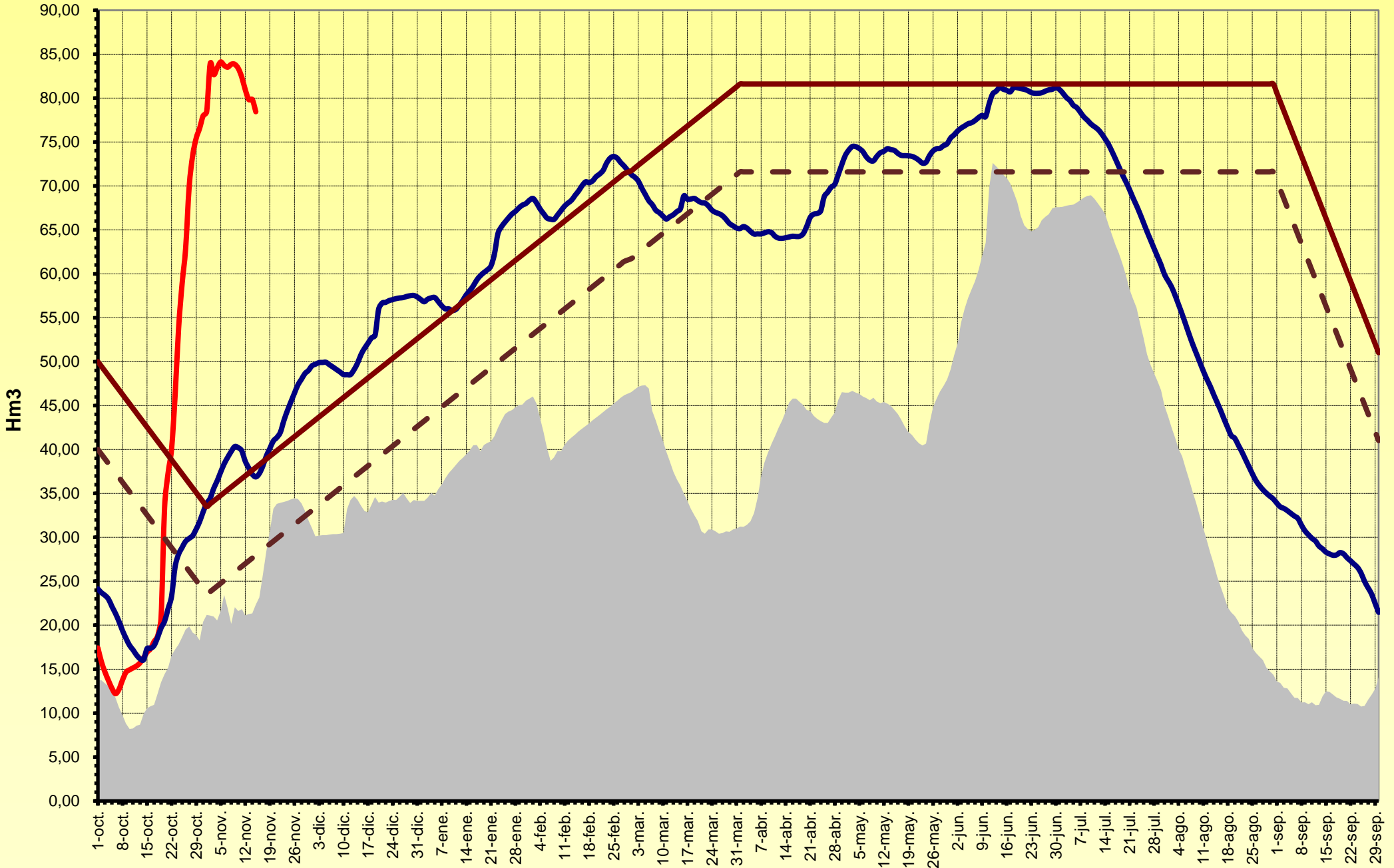


Aportaciones río Noguera Ribagorzana (Media móvil 5 días)



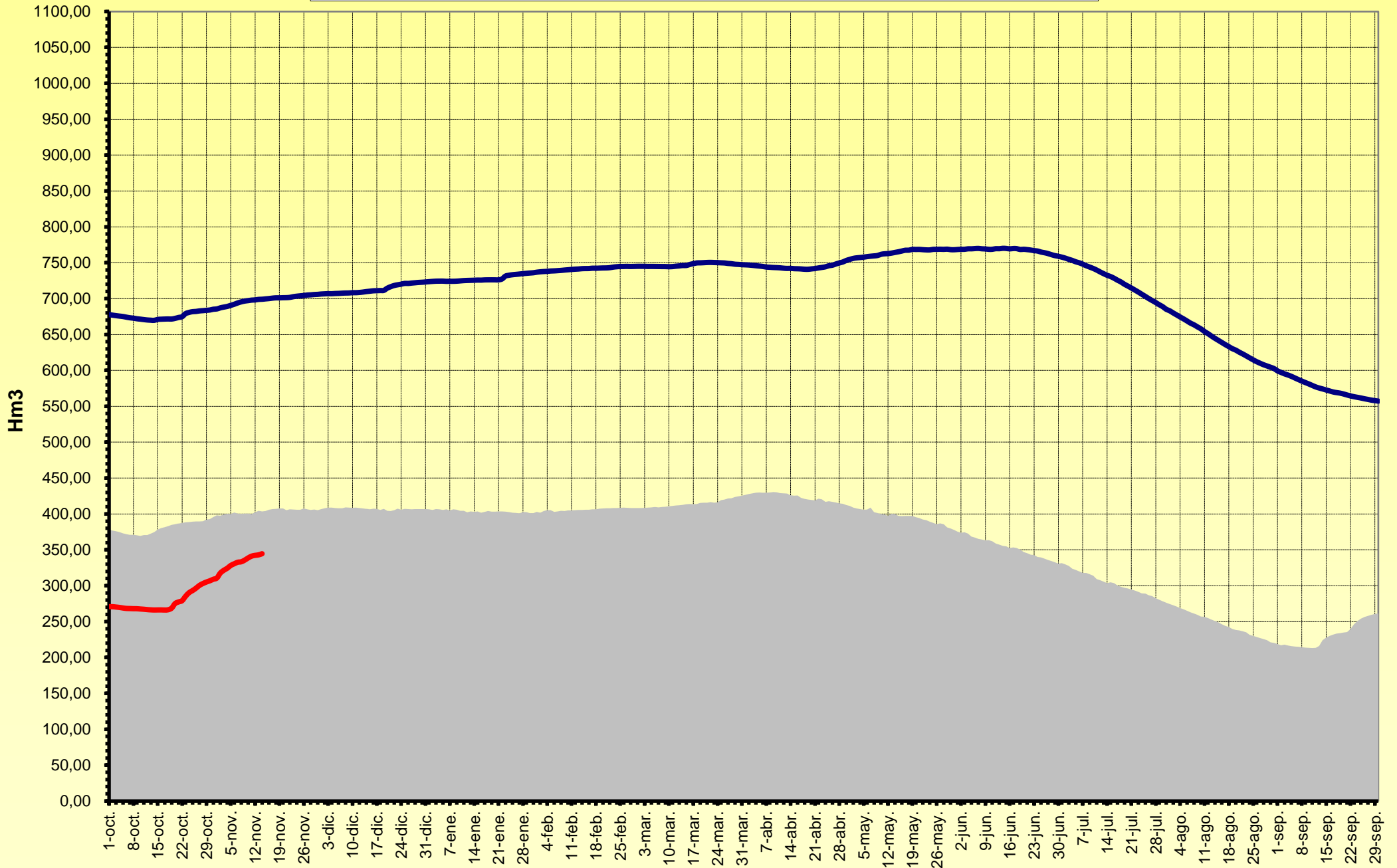
Volúmen embalsado Joaquín Costa

Mínimo desde 2008 Año actual (2023-2024) Media últimos 5 años Libre turbinación Limite inferior Franja de Maniobra

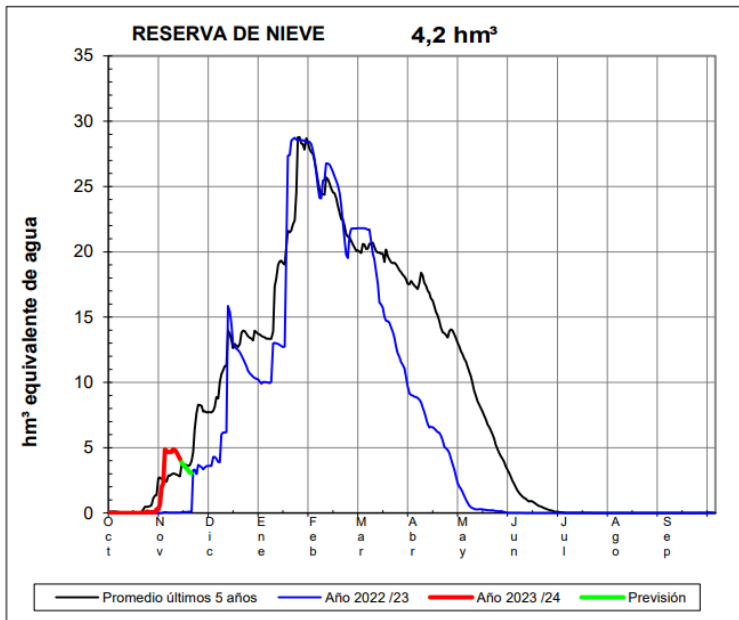


Volúmen embalsado Noguera Ribagorzana

■ Mínimo desde 2008 ■ Año actual (2023-2024) ■ Media últimos 5 años

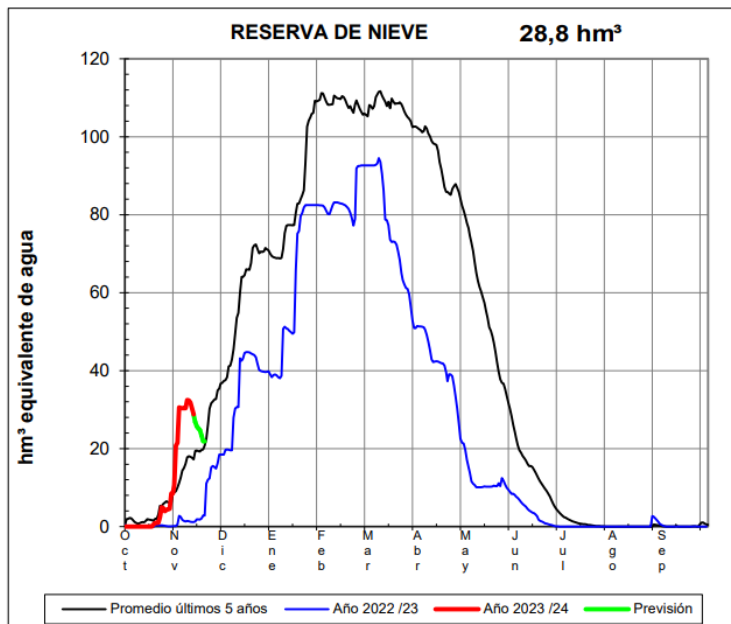


ÉSERA EN E. DE BARASONA



TOTAL ÉSERA: 33 Hm³
TOTAL NOGUERA RIB. : 18 Hm³

ÉSERA EN CAMPO



NOGUERA RIBAGORZANA EN PONT DE SUERT

