

PARTE SITUACIÓN HÍDRICA EN CANAL DE ARAGON Y CATALUÑA

PERIODO: 16/08/2023 A 31/08/2023



Comunidad General de Regantes
Canal de Aragón y Cataluña



Registro de Salida

5705

04.09.2023

ARCHIVADOR Nº 37

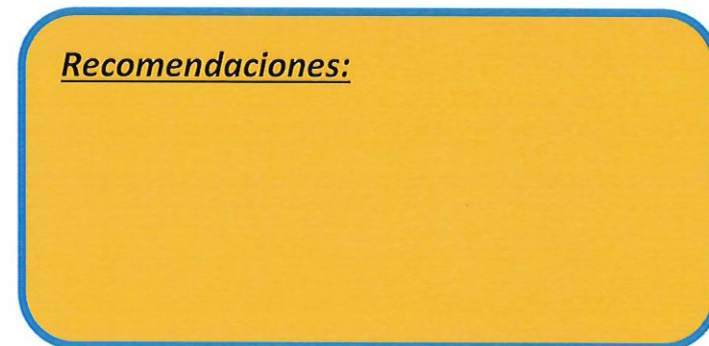
	Valor año 2023	Valor año 2022	Promedio 2000-2020	Valoración situación
RESERVAS DE NIEVE A FIN DE PERIODO				
<i>Volumen agua equivalente (Hm3) Ésera</i>	Sin datos	Sin datos	Sin datos	-----
<i>Volumen agua equivalente (Hm3) Noguera Ribagorzana</i>	Sin datos	Sin datos	Sin datos	-----
APORTACIONES MEDIAS DEL PERIODO				
<i>Caudal medio(m3/s) Cuenca del Ésera</i>	10,1	7,5	10,1	Normalidad
<i>Caudal medio(m3/s) Cuenca del Noguera Ribagorzana</i>	7,5	8,8	8,5	Preocupante
VOLÚMENES EMBALSADOS A FIN PERIODO				
<i>Volumen embalsado (Hm3) Joaquín Costa</i>	35	37	36	Normalidad
<i>Volumen embalsado (Hm3) San Salvador</i>	45	83	No aplica	Preocupante
<i>Volumen embalsado (Hm3) Noguera Ribagorzana (*)</i>	287	424	642	Alarmante
VALORACION GENERAL DE LA SITUACIÓN EN ESTA FECHA				Preocupante

(*) Promedio desde 2008

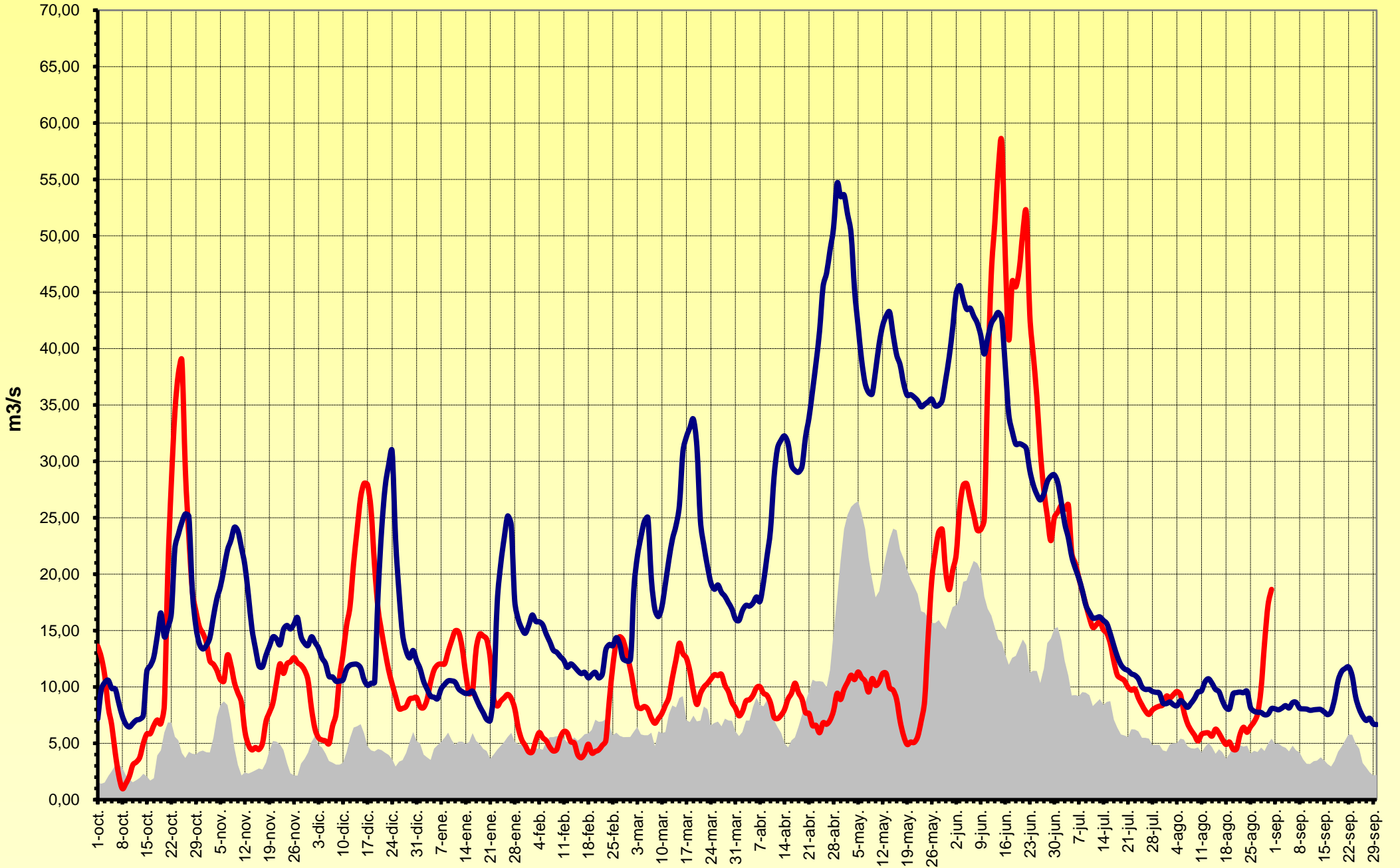
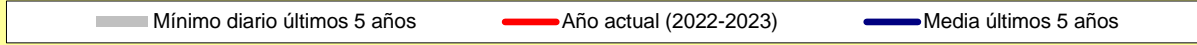
LEYENDA

Normalidad	Valores entorno de los habituales para las fechas
Preocupante	Valores inferiores a los esperables o en evolución negativa. Pendientes de evolución
Alarmante	Valores claramente inferiores a los deseables. Comprometen la Campaña de Riegos

Recomendaciones:

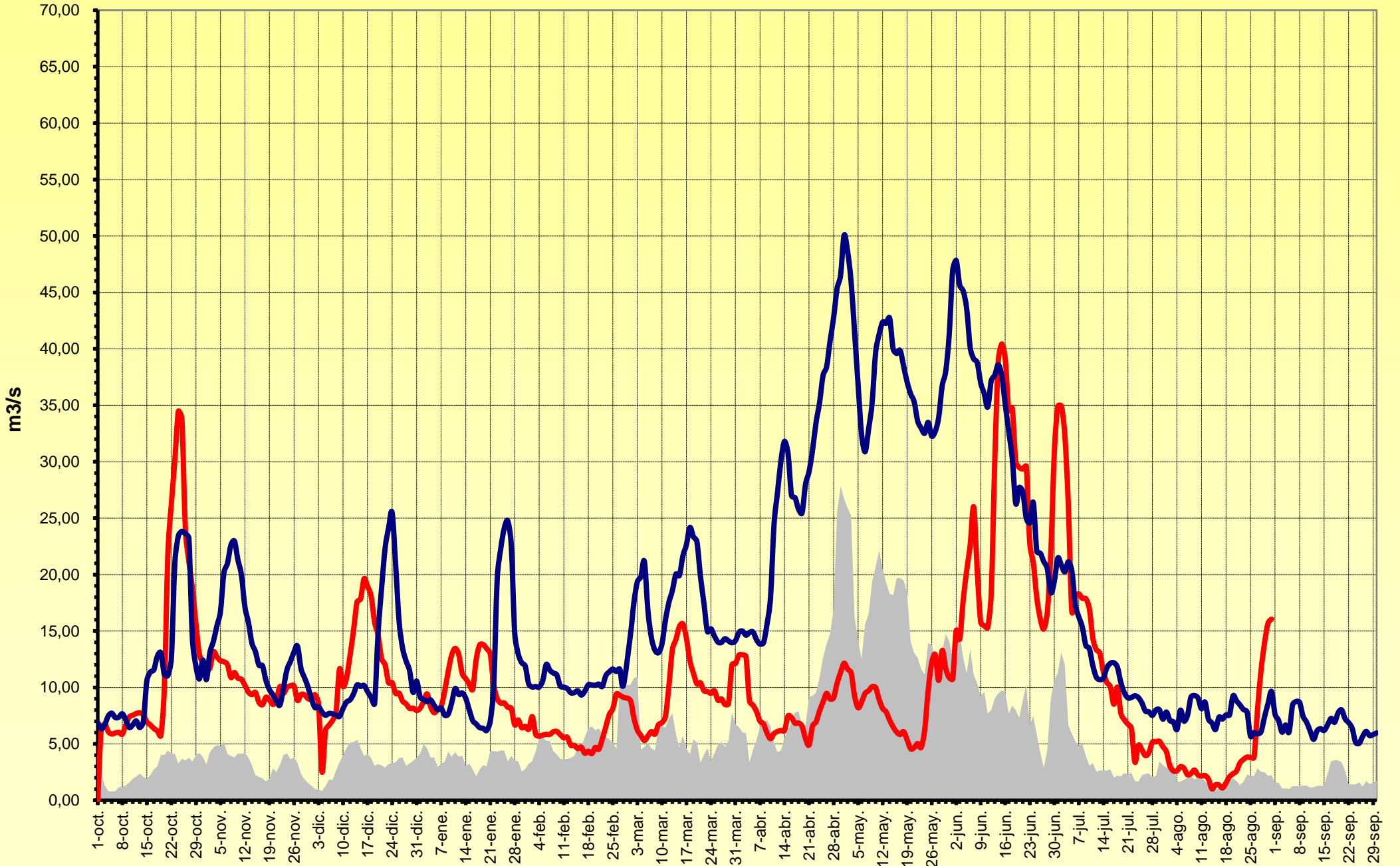


Aportaciones río Ésera (Media móvil 5 días)



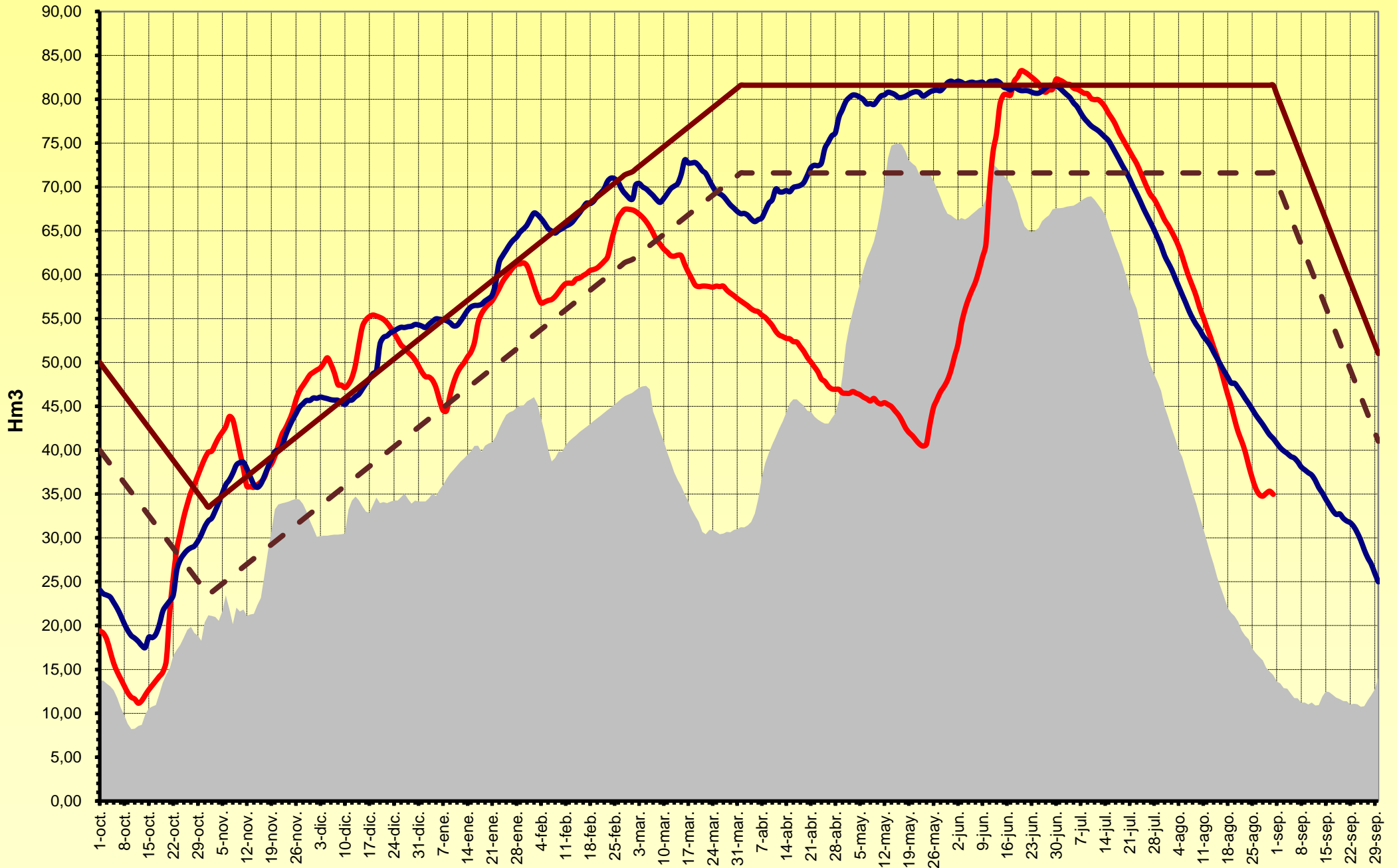
Aportaciones río Noguera Ribagorzana (Media móvil 5 días)

Mínimo diario últimos 5 años Año actual (2022-2023) Media últimos 5 años



Volúmen embalsado Joaquín Costa

Mínimo desde 2008 Año actual (2022-2023) Media últimos 5 años Libre turbinación Limite inferior Franja de Maniobra



Volúmen embalsado Noguera Ribagorzana

■ Mínimo desde 2008 — Año actual (2022-2023) — Media últimos 5 años

