

# PARTE SITUACIÓN HÍDRICA EN CANAL DE ARAGON Y CATALUÑA

PERIODO: 01/03/2023 A 15/03/2023



Comunidad General de Regantes  
Canal de Aragón y Cataluña



Registro de Salida

5470

16.03.2023

ARCHIVADOR Nº 36

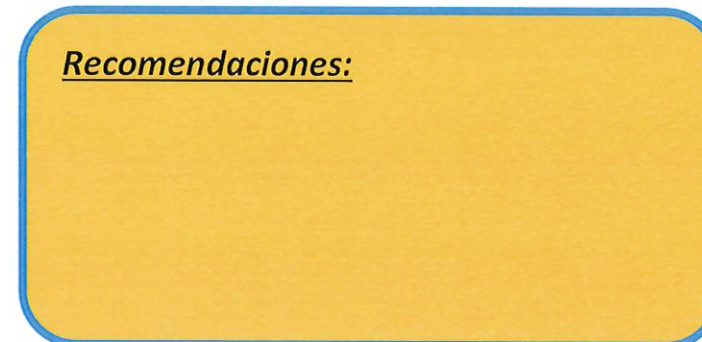
	Valor año 2023	Valor año 2022	Promedio 2000-2020	Valoración situación
<b>RESERVAS DE NIEVE A FIN DE PERIODO</b>				
Volumen agua equivalente (Hm3) Ésera	95	126	140	Preocupante
Volumen agua equivalente (Hm3) Noguera Ribagorzana	59	69	106	Preocupante
<b>APORTACIONES MEDIAS DEL PERIODO</b>				
Caudal medio(m3/s) Cuenca del Ésera	8,8	10,5	18,2	Alarmante
Caudal medio(m3/s) Cuenca del Noguera Ribagorzana	8,0	8,5	20,3	Alarmante
<b>VOLÚMENES EMBALSADOS A FIN PERIODO</b>				
Volumen embalsado (Hm3) Joaquín Costa	62	64	68	Preocupante
Volumen embalsado (Hm3) San Salvador	114	119	No aplica	Normalidad
Volumen embalsado (Hm3) Noguera Ribagorzana (*)	424	655	612	Alarmante
<b>VALORACION GENERAL DE LA SITUACIÓN EN ESTA FECHA</b>				Preocupante

(\*) Promedio desde 2008

## LEYENDA

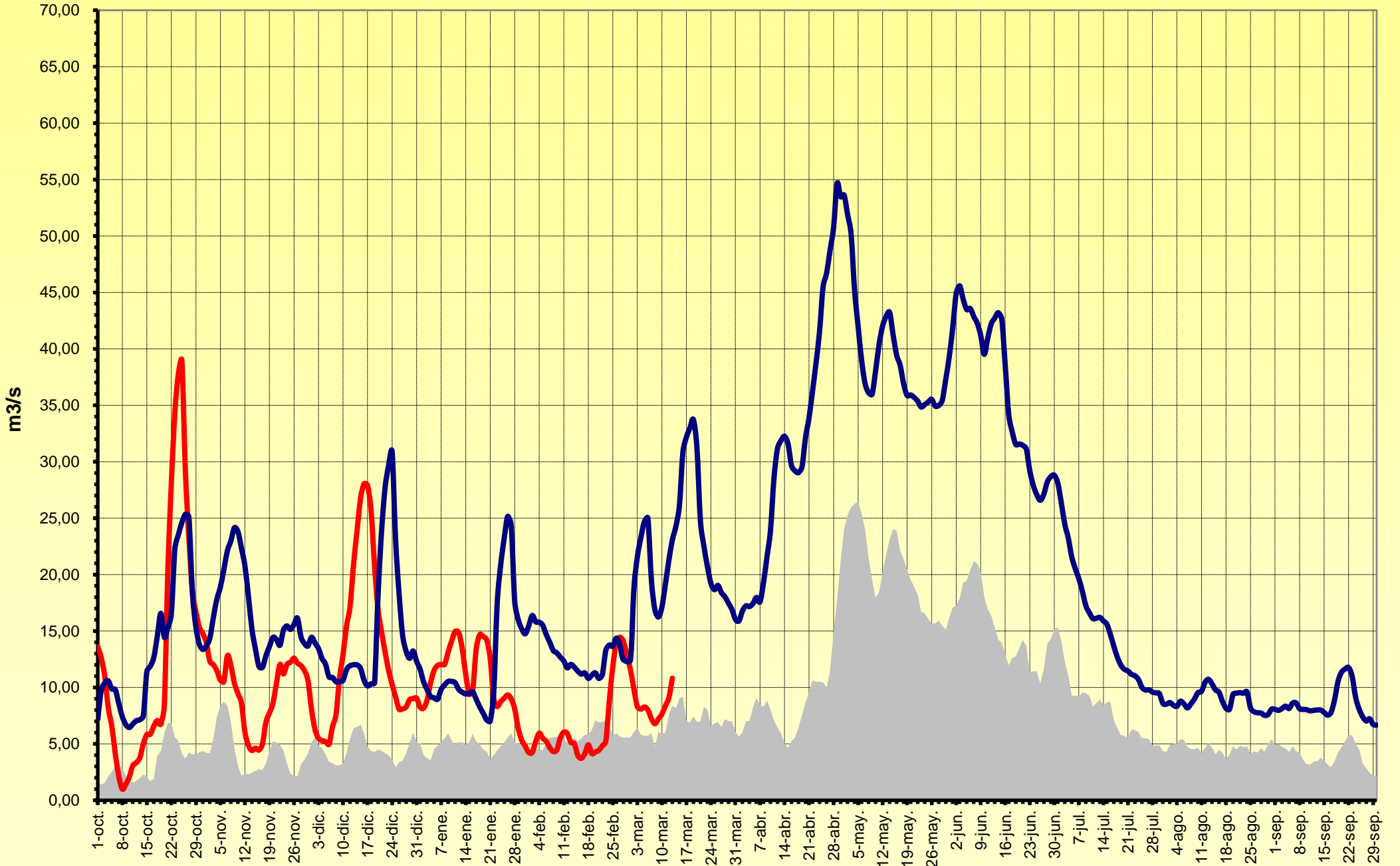
Normalidad	Valores entorno de los habituales para las fechas
Preocupante	Valores inferiores a los esperables o en evolución negativa. Pendientes de evolución
Alarmante	Valores claramente inferiores a los deseables. Comprometen la Campaña de Riegos

## Recomendaciones:



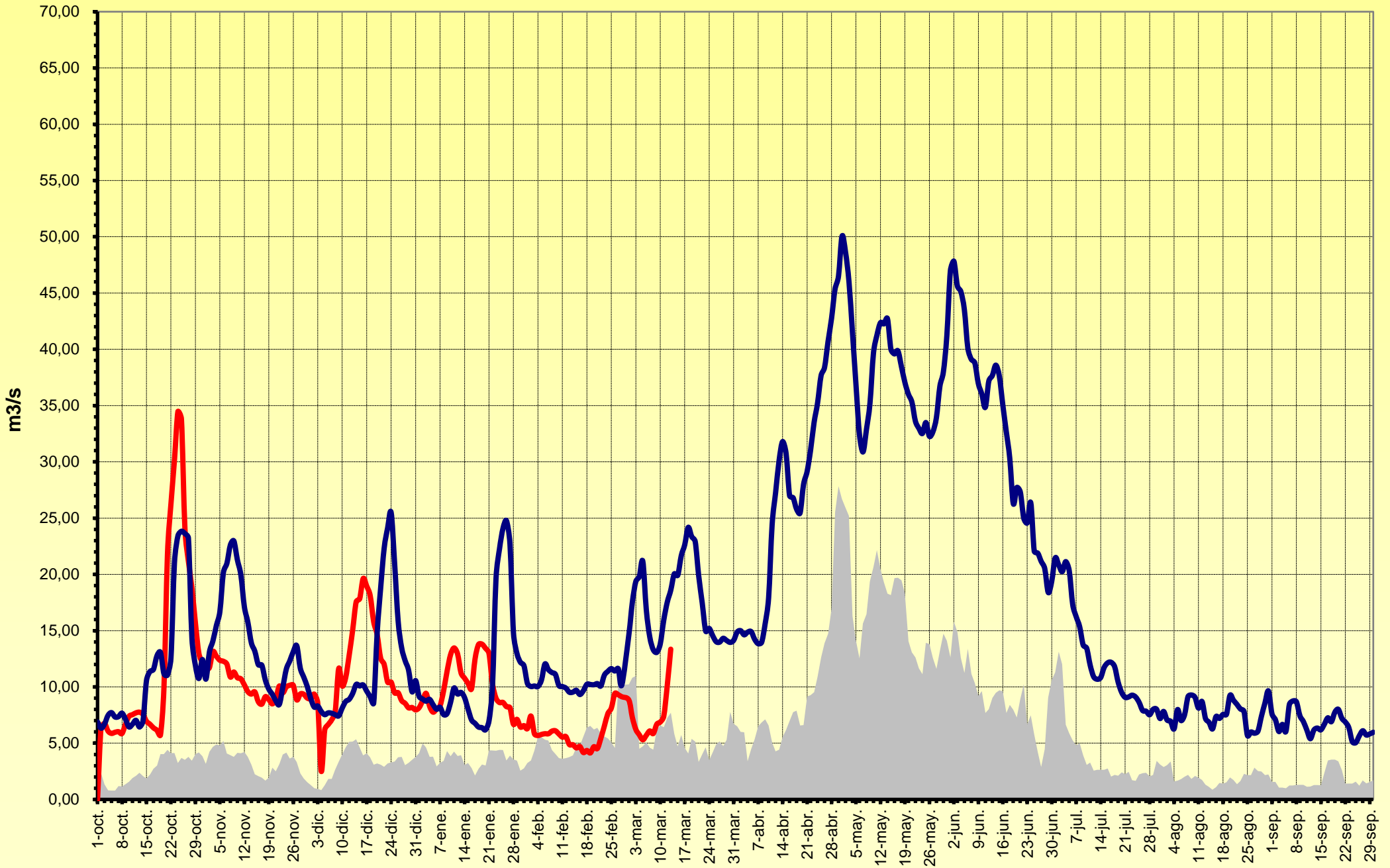
# Aportaciones río Ésera (Media móvil 5 días)

Mínimo diario últimos 5 años    Año actual (2022-2023)    Media últimos 5 años

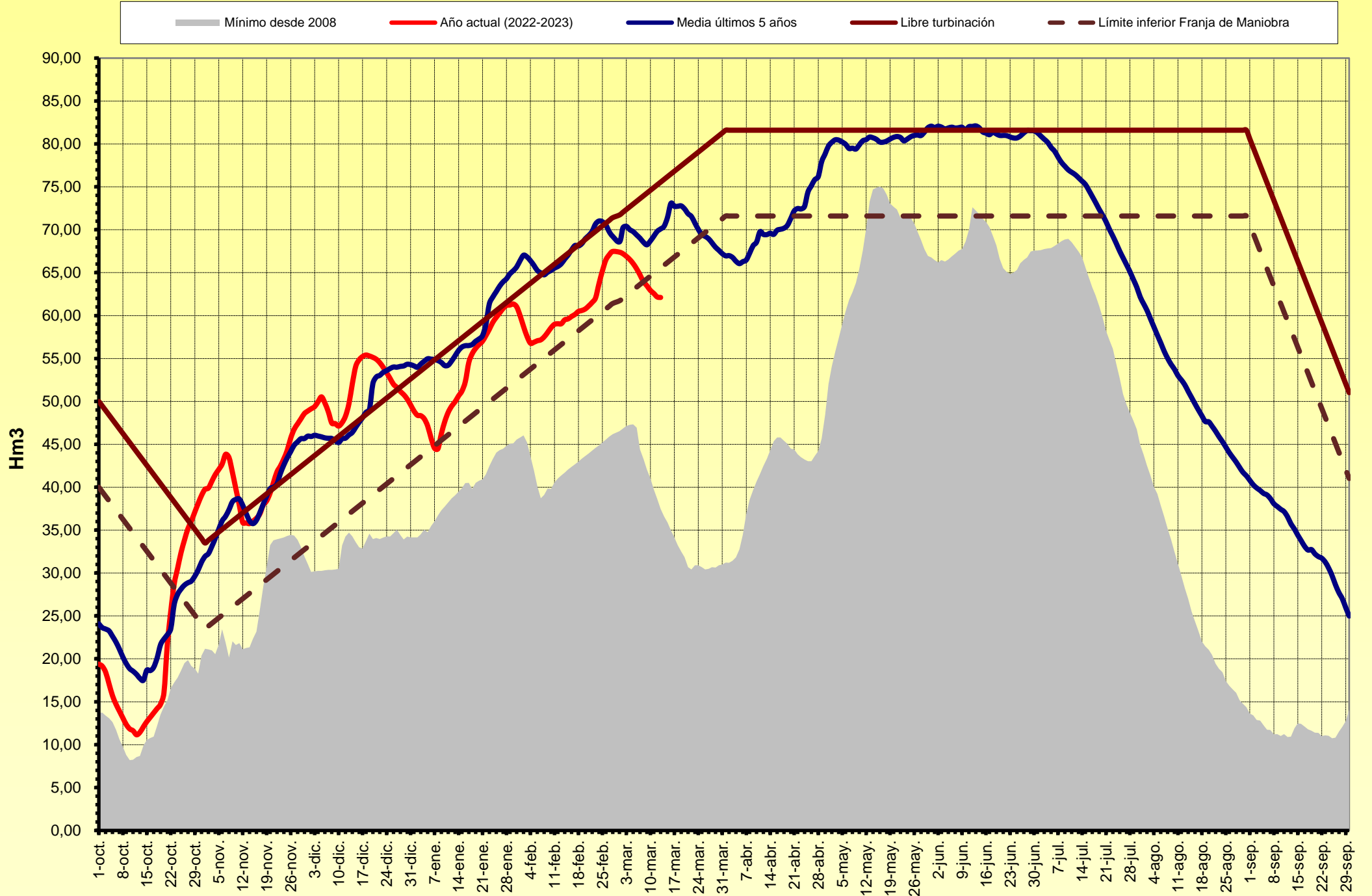


# Aportaciones río Noguera Ribagorzana (Media móvil 5 días)

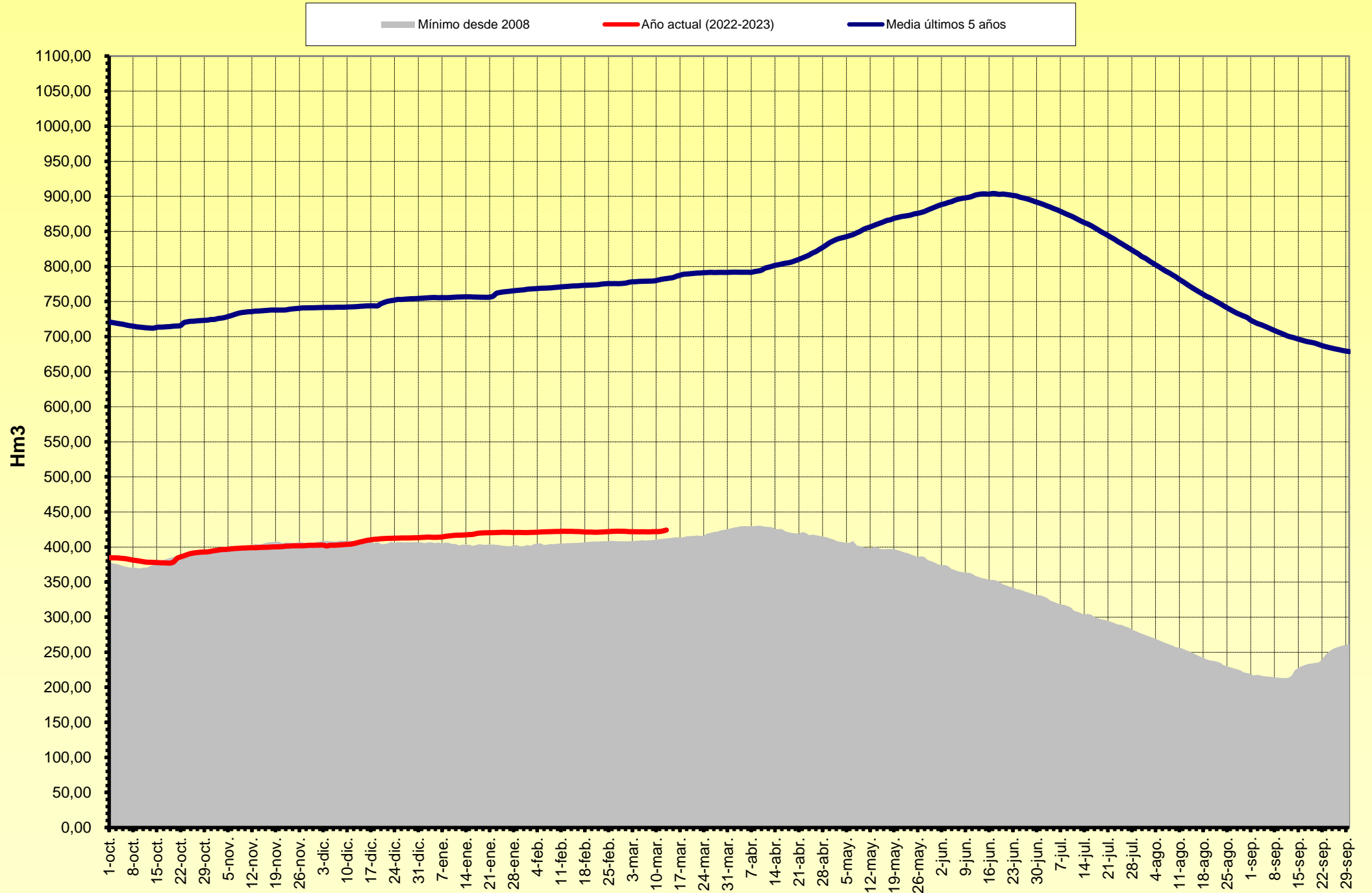
Mínimo diario últimos 5 años    Año actual (2022-2023)    Media últimos 5 años



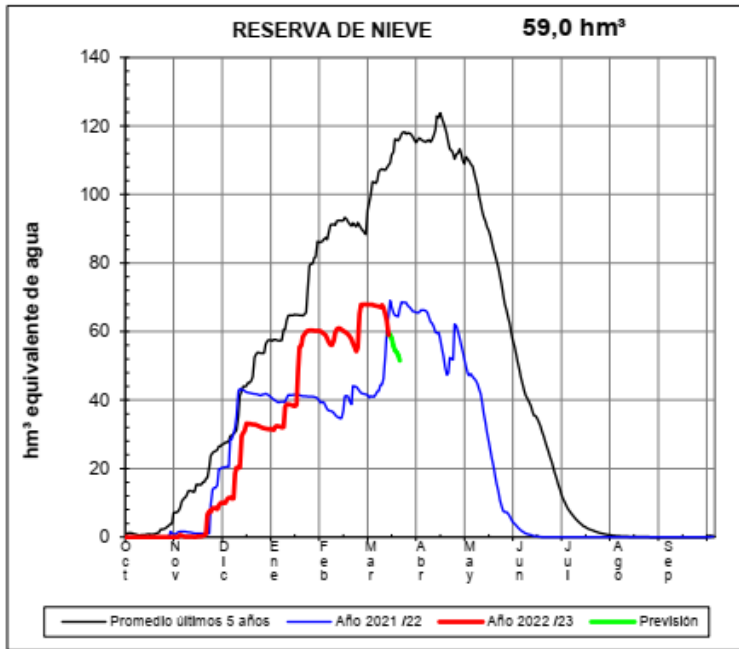
# Volúmen embalsado Joaquín Costa



# Volúmen embalsado Noguera Ribagorzana

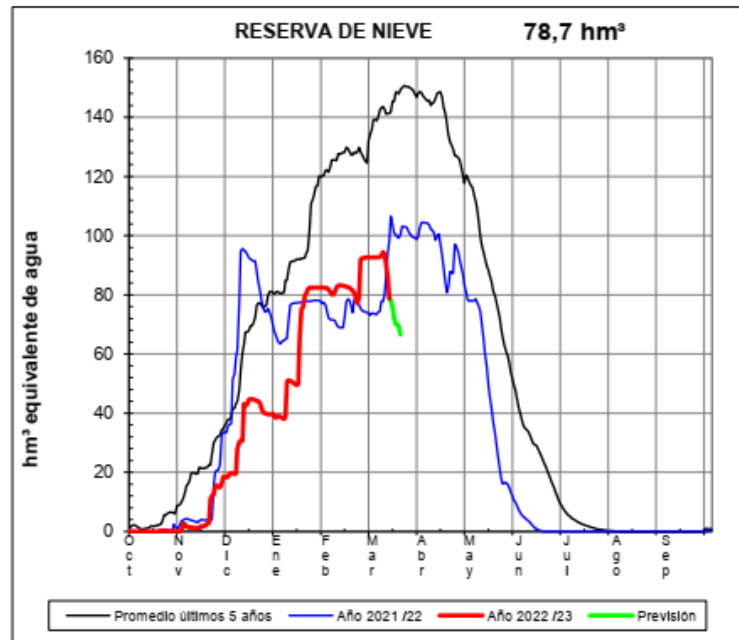


### NOGUERA RIBAGORZANA EN PONT DE SUERT



**TOTAL ÉSERA: 94,8 Hm3**  
**TOTAL NOGUERA RIB. : 59,0 Hm3**

### ÉSERA EN CAMPO



### ÉSERA EN E. DE BARASONA

