

PARTE SITUACIÓN HÍDRICA EN CANAL DE ARAGON Y CATALUÑA

PERIODO: 15/12/2022 A 15/01/2023



Comunidad General de Regantes
Canal de Aragón y Cataluña



Registro de Salida

5362

16.01.2023

ARCHIVADOR Nº 36

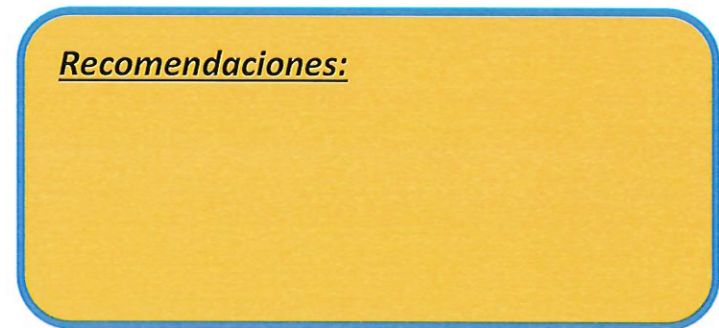
	Valor año 2023	Valor año 2022	Promedio 2001-2021	Valoración situación
RESERVAS DE NIEVE A FIN DE PERIODO				
<i>Volumen agua equivalente (Hm3) Ésera</i>	64	88	96	Preocupante
<i>Volumen agua equivalente (Hm3) Noguera Ribagorzana</i>	39	41	62	Alarmante
APORTACIONES MEDIAS DEL PERIODO				
<i>Caudal medio(m3/s) Cuenca del Ésera</i>	11,6	9,2	12,7	Normalidad
<i>Caudal medio(m3/s) Cuenca del Noguera Ribagorzana</i>	10,5	9,3	12,1	Normalidad
VOLÚMENES EMBALSADOS A FIN PERIODO				
<i>Volumen embalsado (Hm3) Joaquín Costa</i>	51	61	57	Normalidad
<i>Volumen embalsado (Hm3) San Salvador</i>	117	122	No aplica	Normalidad
<i>Volumen embalsado (Hm3) Noguera Ribagorzana (*)</i>	417	676	588	Preocupante
				Preocupante

(*) Promedio desde 2008

LEYENDA

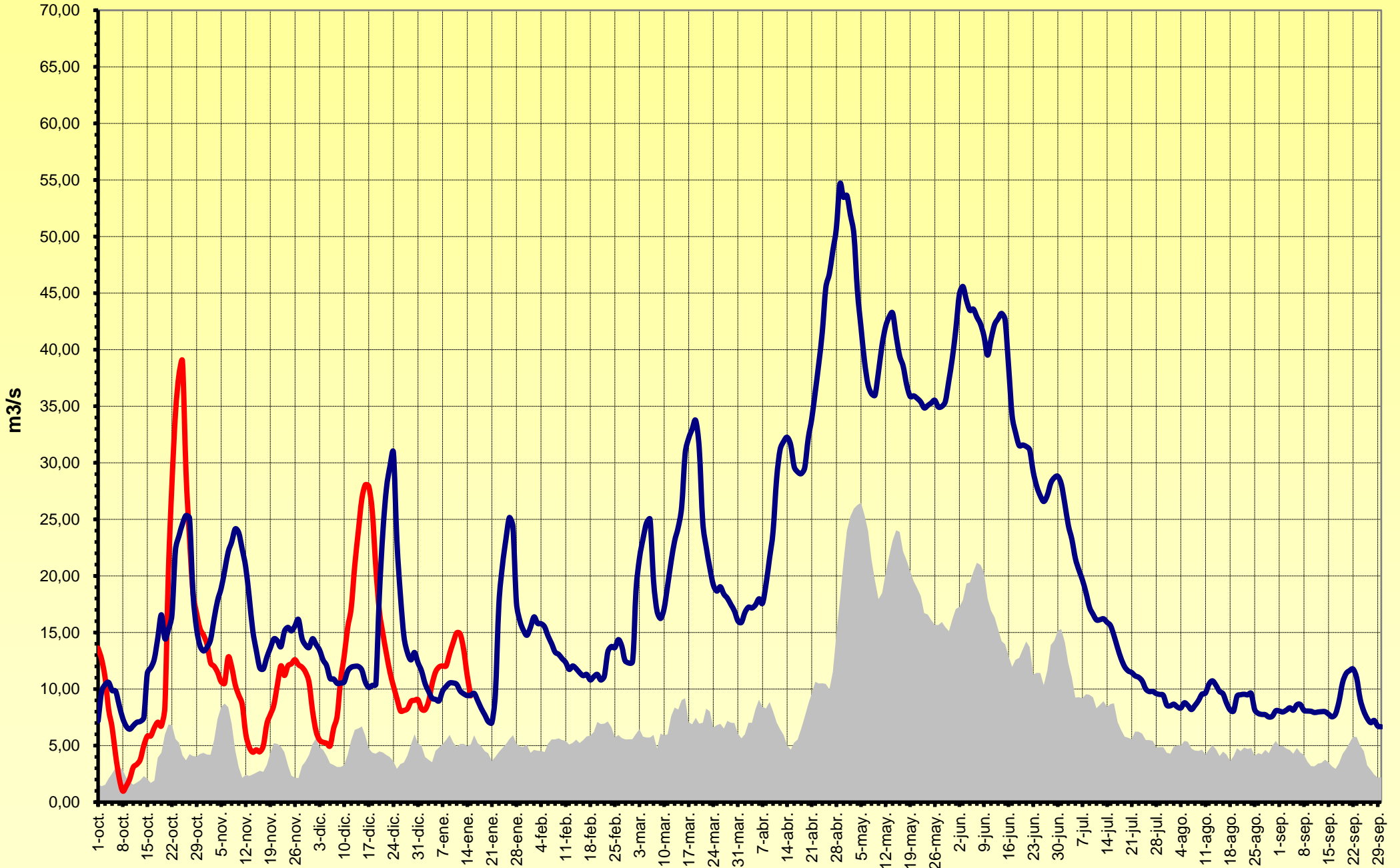
Normalidad	Valores entorno de los habituales para las fechas
Preocupante	Valores inferiores a los esperables o en evolución negativa. Pendientes de evolución
Alarmante	Valores claramente inferiores a los deseables. Comprometen la Campaña de Riegos

Recomendaciones:



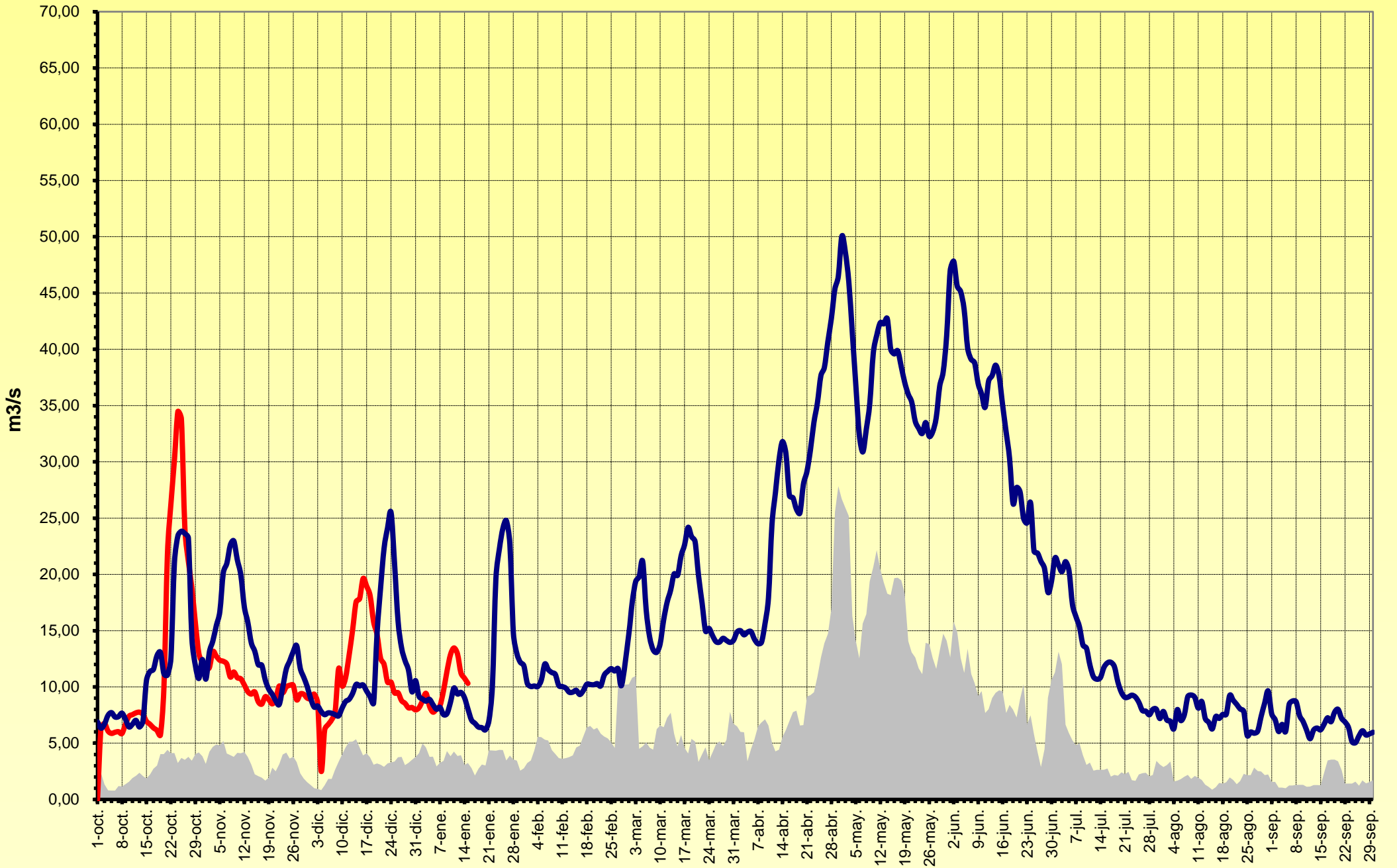
Aportaciones río Ésera (Media móvil 5 días)

Mínimo diario últimos 5 años Año actual (2022-2023) Media últimos 5 años

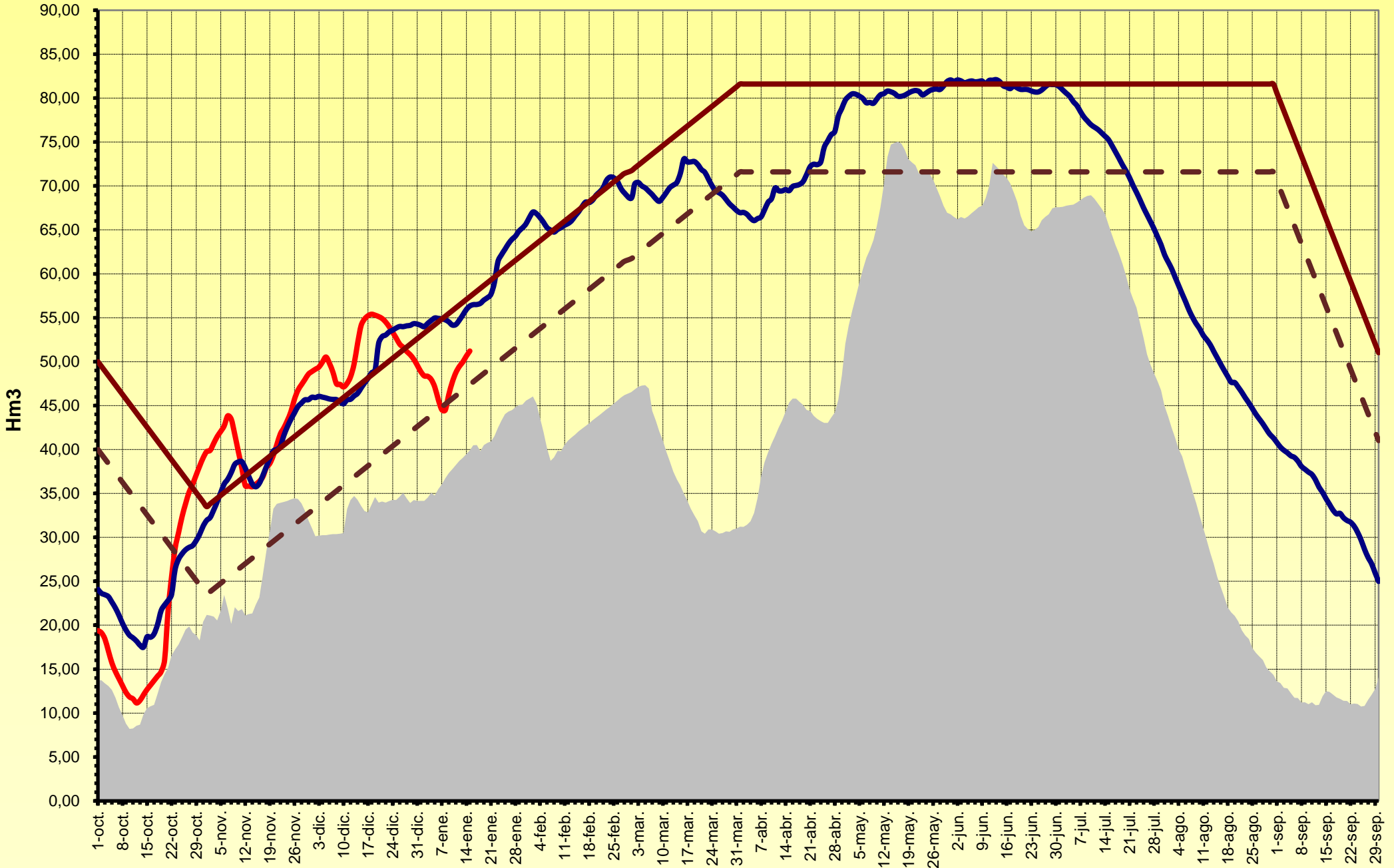
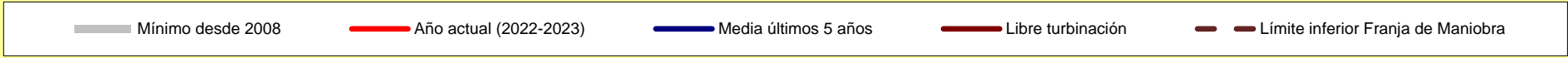


Aportaciones río Noguera Ribagorzana (Media móvil 5 días)

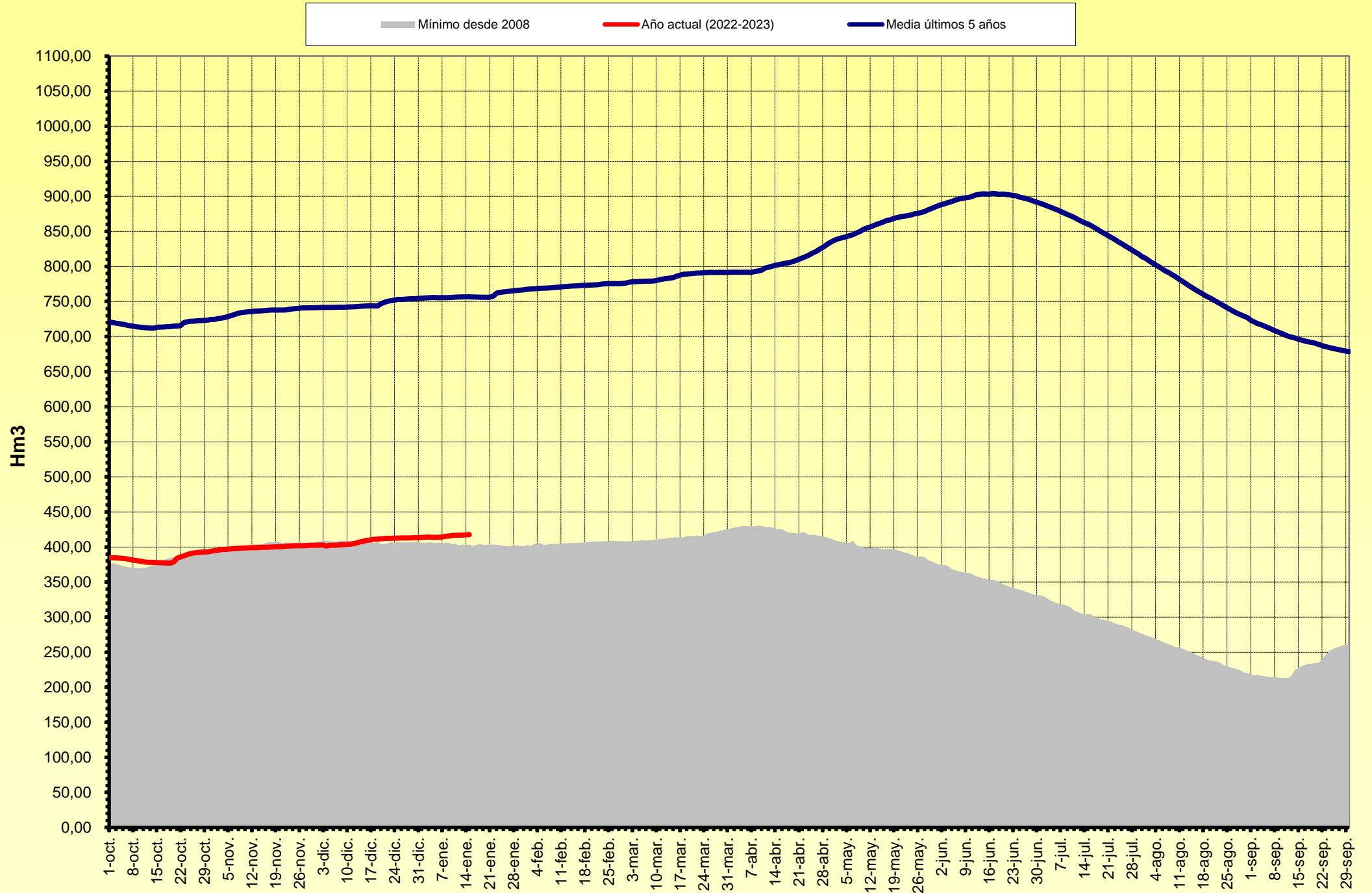
Mínimo diario últimos 5 años Año actual (2022-2023) Media últimos 5 años



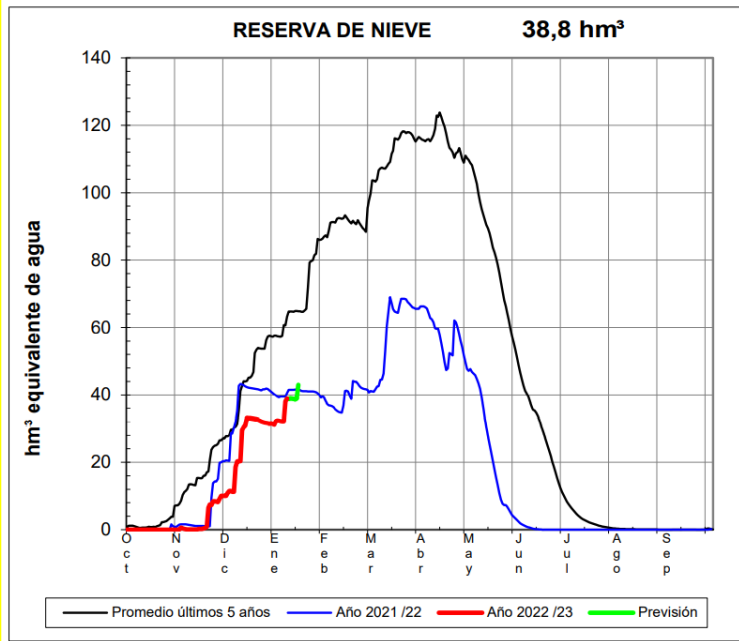
Volúmen embalsado Joaquín Costa



Volúmen embalsado Noguera Ribagorzana

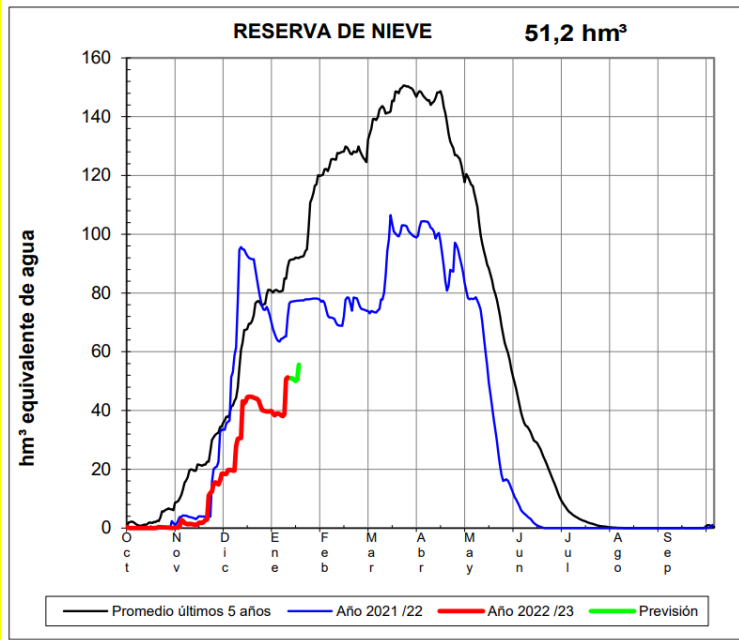


NOGUERA RIBAGORZANA EN PONT DE SUERT



TOTAL ÉSERA: 64,2 Hm³
TOTAL NOGUERA RIB. : 38,8 Hm³

ÉSERA EN CAMPO



ÉSERA EN E. DE BARASONA

