

# PARTE SITUACIÓN HÍDRICA EN CANAL DE ARAGON Y CATALUÑA

PERIODO: 1/10/2022 A 15/10/2022



Comunidad General de Regantes  
Canal de Aragón y Cataluña



Registro de Salida

5270

17.10.2022

ARCHIVADOR Nº 35

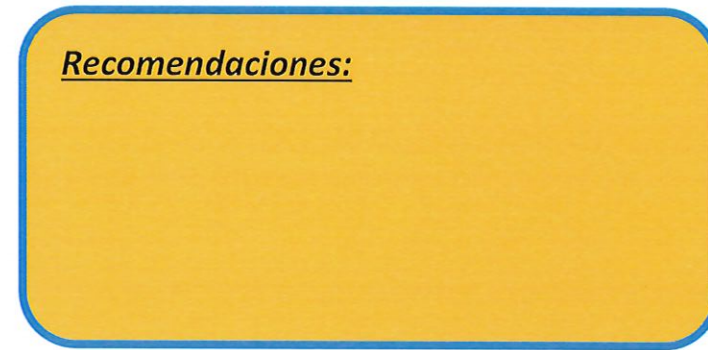
	Valor año 2022	Valor año 2021	Promedio 2000-2020	Valoración situación
<b>RESERVAS DE NIEVE A FIN DE PERIODO</b>				
<i>Volumen agua equivalente (Hm3) Ésera</i>	Sin datos	Sin datos	Sin datos	-----
<i>Volumen agua equivalente (Hm3) Noguera Ribagorzana</i>	Sin datos	Sin datos	Sin datos	-----
<b>APORTACIONES MEDIAS DEL PERIODO</b>				
<i>Caudal medio(m3/s) Cuenca del Ésera</i>	4,8	11,0	17,3	Preocupante
<i>Caudal medio(m3/s) Cuenca del Noguera Ribagorzana</i>	6,7	10,5	13,9	Preocupante
<b>VOLÚMENES EMBALSADOS A FIN PERIODO</b>				
<i>Volumen embalsado (Hm3) Joaquín Costa</i>	13	19	31	Normalidad
<i>Volumen embalsado (Hm3) San Salvador</i>	83	114	No aplica	Normalidad
<i>Volumen embalsado (Hm3) Noguera Ribagorzana (*)</i>	378	676	572	Alarmante
<b>VALORACION GENERAL DE LA SITUACIÓN EN ESTA FECHA</b>				Preocupante

(\*) Promedio desde 2008

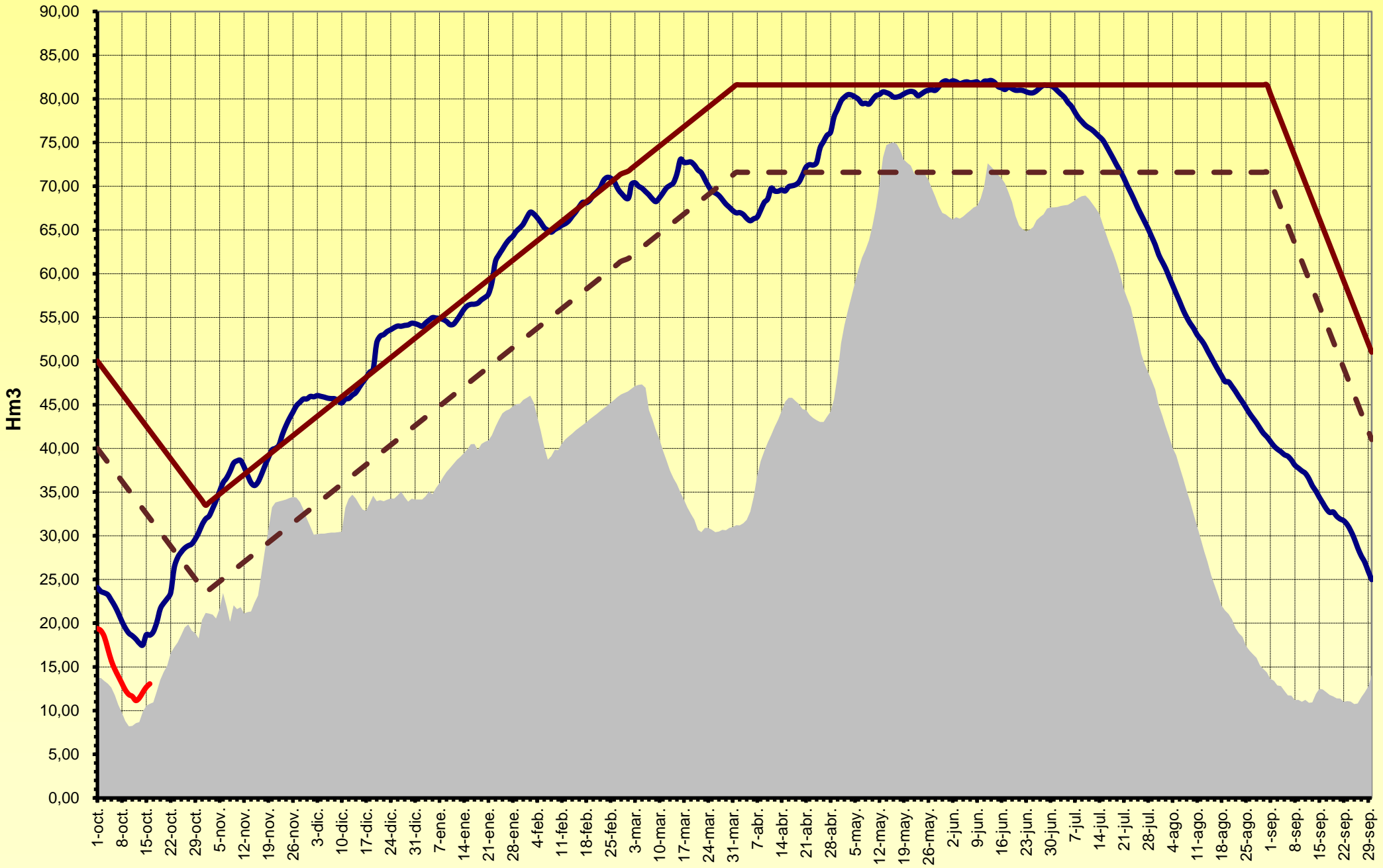
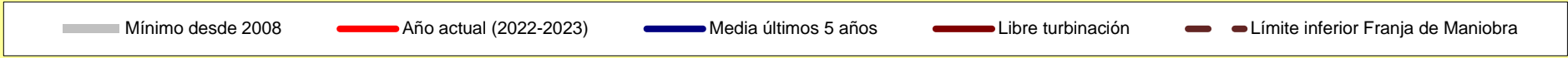
## LEYENDA

Normalidad	Valores entorno de los habituales para las fechas
Preocupante	Valores inferiores a los esperables o en evolución negativa. Pendientes de evolución
Alarmante	Valores claramente inferiores a los deseables. Comprometen la Campaña de Riegos

## Recomendaciones:

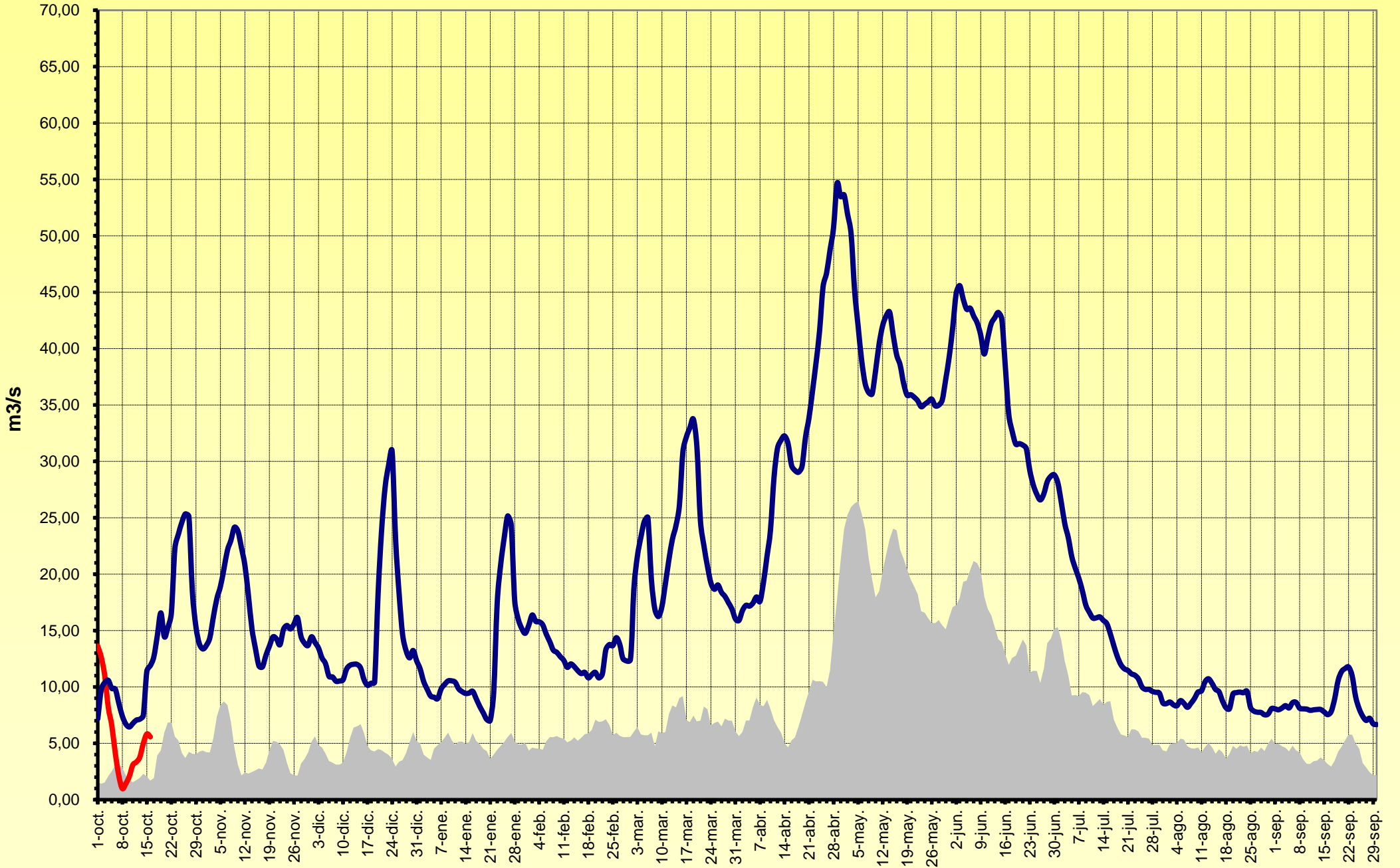


# Volúmen embalsado Joaquín Costa

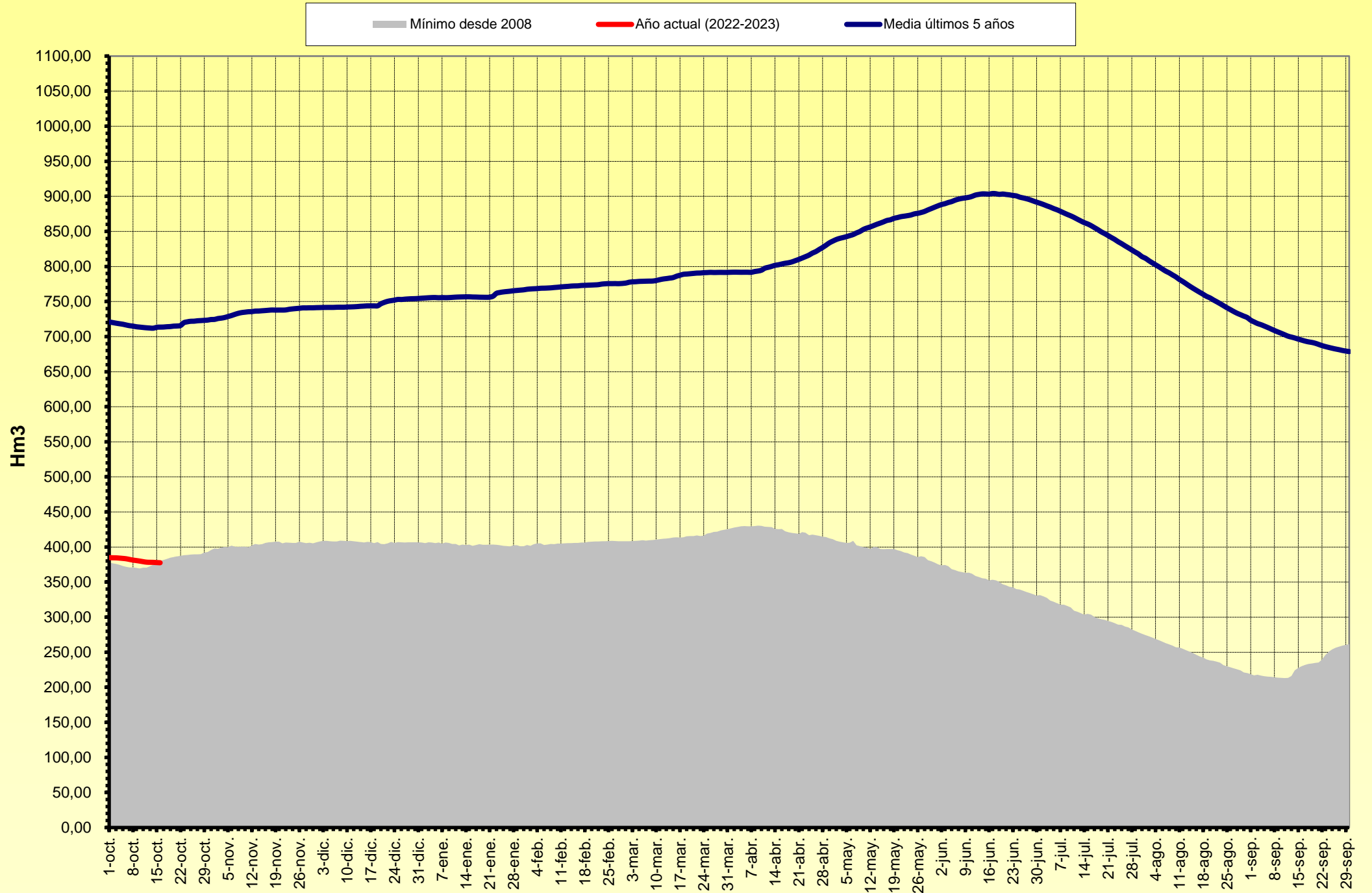


# Aportaciones río Ésera (Media móvil 5 días)

Mínimo diario últimos 5 años    Año actual (2022-2023)    Media últimos 5 años



# Volúmen embalsado Noguera Ribagorzana



# Aportaciones río Noguera Ribagorzana (Media móvil 5 días)

■ Mínimo diario últimos 5 años    — Año actual (2022-2023)    — Media últimos 5 años

