

PARTE SITUACIÓN HÍDRICA EN CANAL DE ARAGON Y CATALUÑA



Comunidad General de Regantes
Canal de Aragón y Cataluña



Registro de Salida

5248

03.10.2022

ARCHIVADOR Nº 35

PERIODO: 15/09/2022 A 30/09/2022

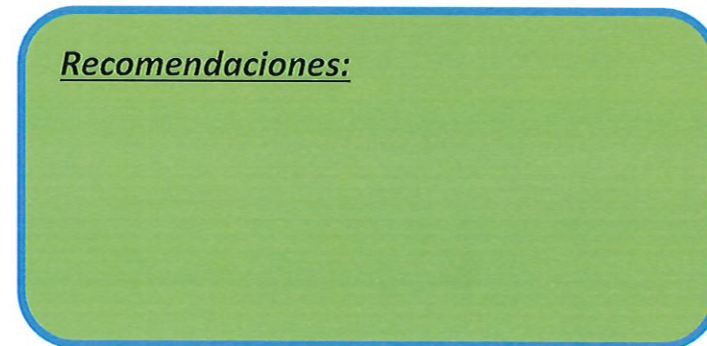
	Valor año 2022	Valor año 2021	Promedio 2000-2020	Valoración situación
RESERVAS DE NIEVE A FIN DE PERIODO				
<i>Volumen agua equivalente (Hm3) Ésera</i>	Sin datos	Sin datos	Sin datos	-----
<i>Volumen agua equivalente (Hm3) Noguera Ribagorzana</i>	Sin datos	Sin datos	Sin datos	-----
APORTACIONES MEDIAS DEL PERIODO				
<i>Caudal medio(m3/s) Cuenca del Ésera</i>	7,1	14,3	11,3	Normalidad
<i>Caudal medio(m3/s) Cuenca del Noguera Ribagorzana</i>	7,9	7,9	9,0	Normalidad
VOLÚMENES EMBALSADOS A FIN PERIODO				
<i>Volumen embalsado (Hm3) Joaquín Costa</i>	19	33	33	Normalidad
<i>Volumen embalsado (Hm3) San Salvador</i>	83	96	No aplica	Normalidad
<i>Volumen embalsado (Hm3) Noguera Ribagorzana (*)</i>	385	680	601	Preocupante
VALORACION GENERAL DE LA SITUACIÓN EN ESTA FECHA				Normalidad

(*) Promedio desde 2008

LEYENDA

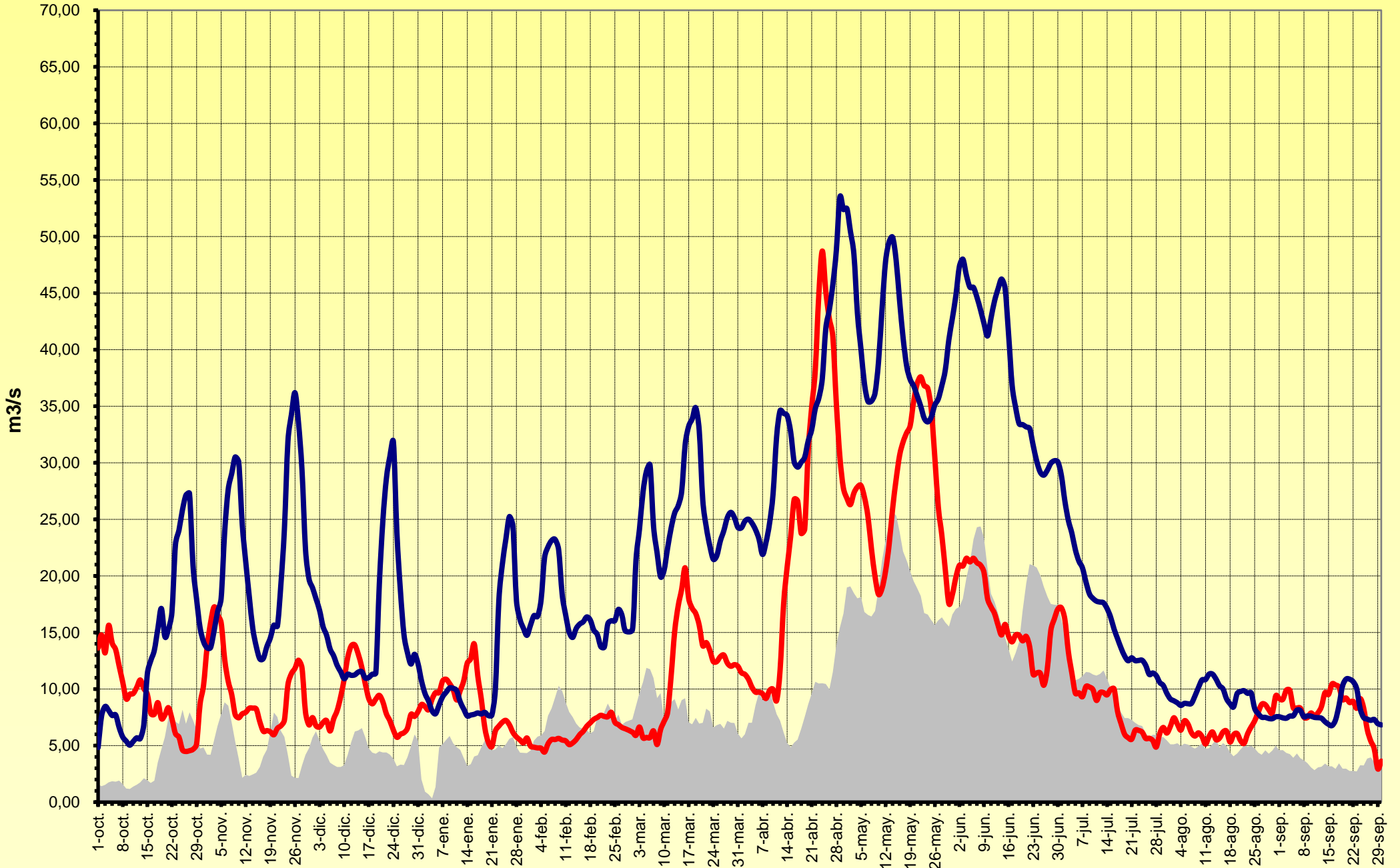
Normalidad	Valores entorno de los habituales para las fechas
Preocupante	Valores inferiores a los esperables o en evolución negativa. Pendientes de evolución
Alarmante	Valores claramente inferiores a los deseables. Comprometen la Campaña de Riegos

Recomendaciones:



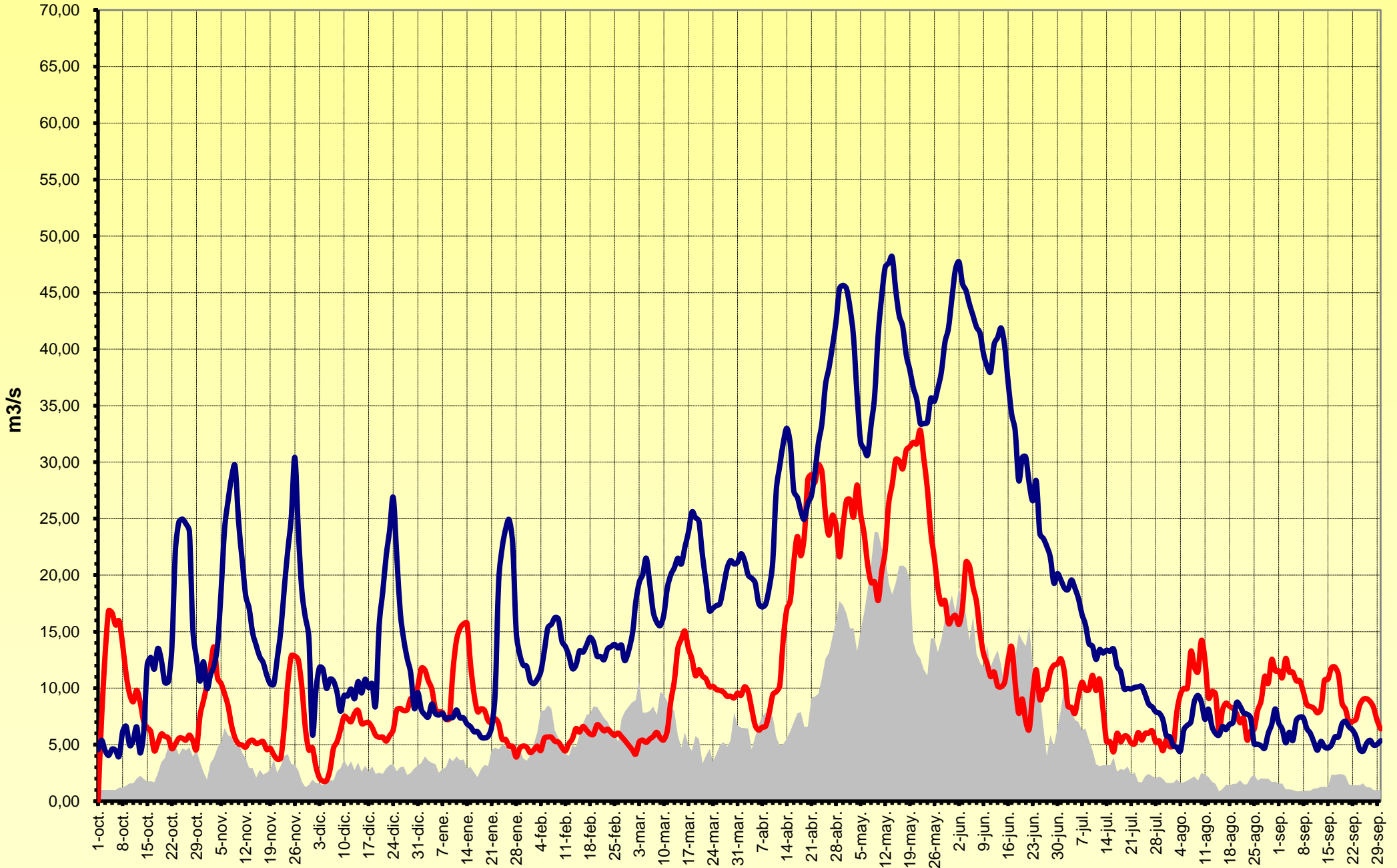
Aportaciones río Ésera (Media móvil 5 días)

Mínimo diario últimos 5 años Año actual (2021-2022) Media últimos 5 años

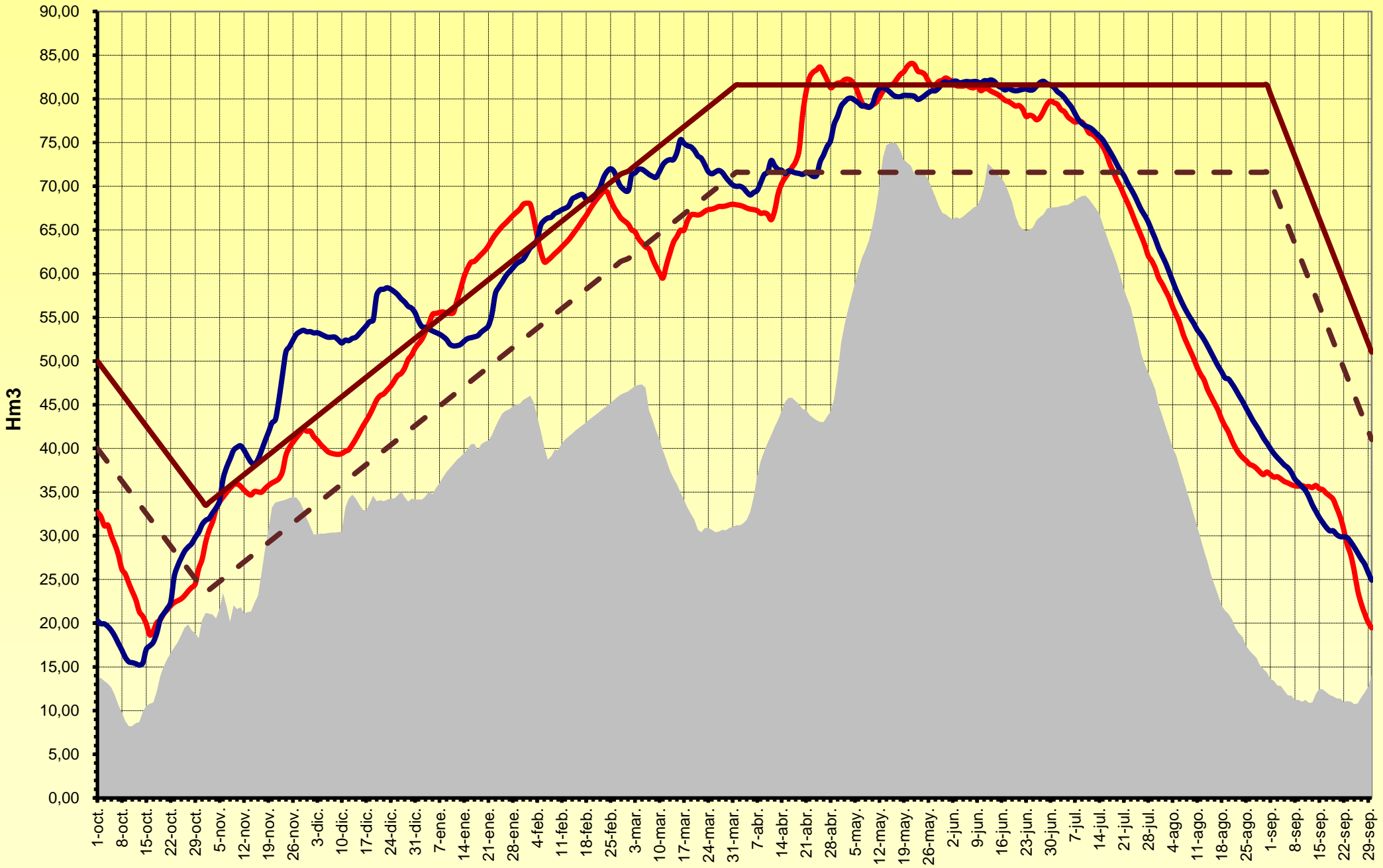
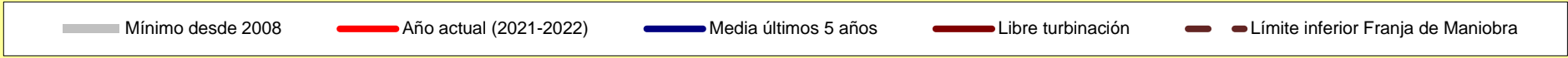


Aportaciones río Noguera Ribagorzana (Media móvil 5 días)

■ Mínimo diario últimos 5 años ■ Año actual (2021-2022) ■ Media últimos 5 años



Volúmen embalsado Joaquín Costa



Volúmen embalsado Noguera Ribagorzana

