

# PARTE SITUACIÓN HÍDRICA EN CANAL DE ARAGON Y CATALUÑA

PERIODO: 16/08/2022 A 30/08/2022

Comunidad General de Regantes  
Canal de Aragón y Cataluña



Registro de Salida

5210

01.09.2022

ARCHIVADOR Nº 35



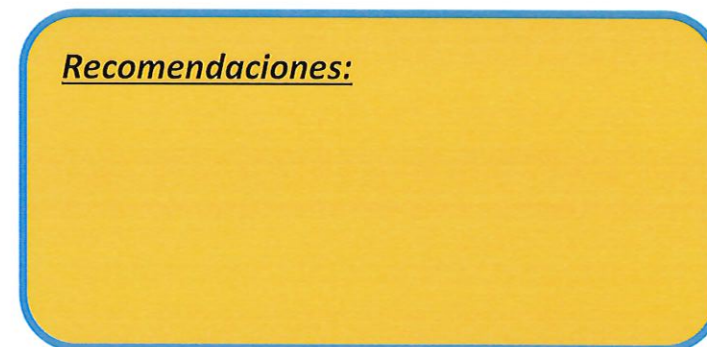
	Valor año 2022	Valor año 2021	Promedio 2000-2020	Valoración situación
<b>RESERVAS DE NIEVE A FIN DE PERIODO</b>				
<i>Volumen agua equivalente (Hm3) Ésera</i>	Sin datos	Sin datos	Sin datos	-----
<i>Volumen agua equivalente (Hm3) Noguera Ribagorzana</i>	Sin datos	Sin datos	Sin datos	-----
<b>APORTACIONES MEDIAS DEL PERIODO</b>				
<i>Caudal medio(m3/s) Cuenca del Ésera</i>	7,5	6,3	10,1	Preocupante
<i>Caudal medio(m3/s) Cuenca del Noguera Ribagorzana</i>	8,8	6,6	8,5	Normalidad
<b>VOLÚMENES EMBALSADOS A FIN PERIODO</b>				
<i>Volumen embalsado (Hm3) Joaquín Costa</i>	37	39	36	Normalidad
<i>Volumen embalsado (Hm3) San Salvador</i>	83	93	No aplica	Normalidad
<i>Volumen embalsado (Hm3) Noguera Ribagorzana (*)</i>	424	724	642	Preocupante
<b>VALORACION GENERAL DE LA SITUACIÓN EN ESTA FECHA</b>				Preocupante

(\*) Promedio desde 2008

## LEYENDA

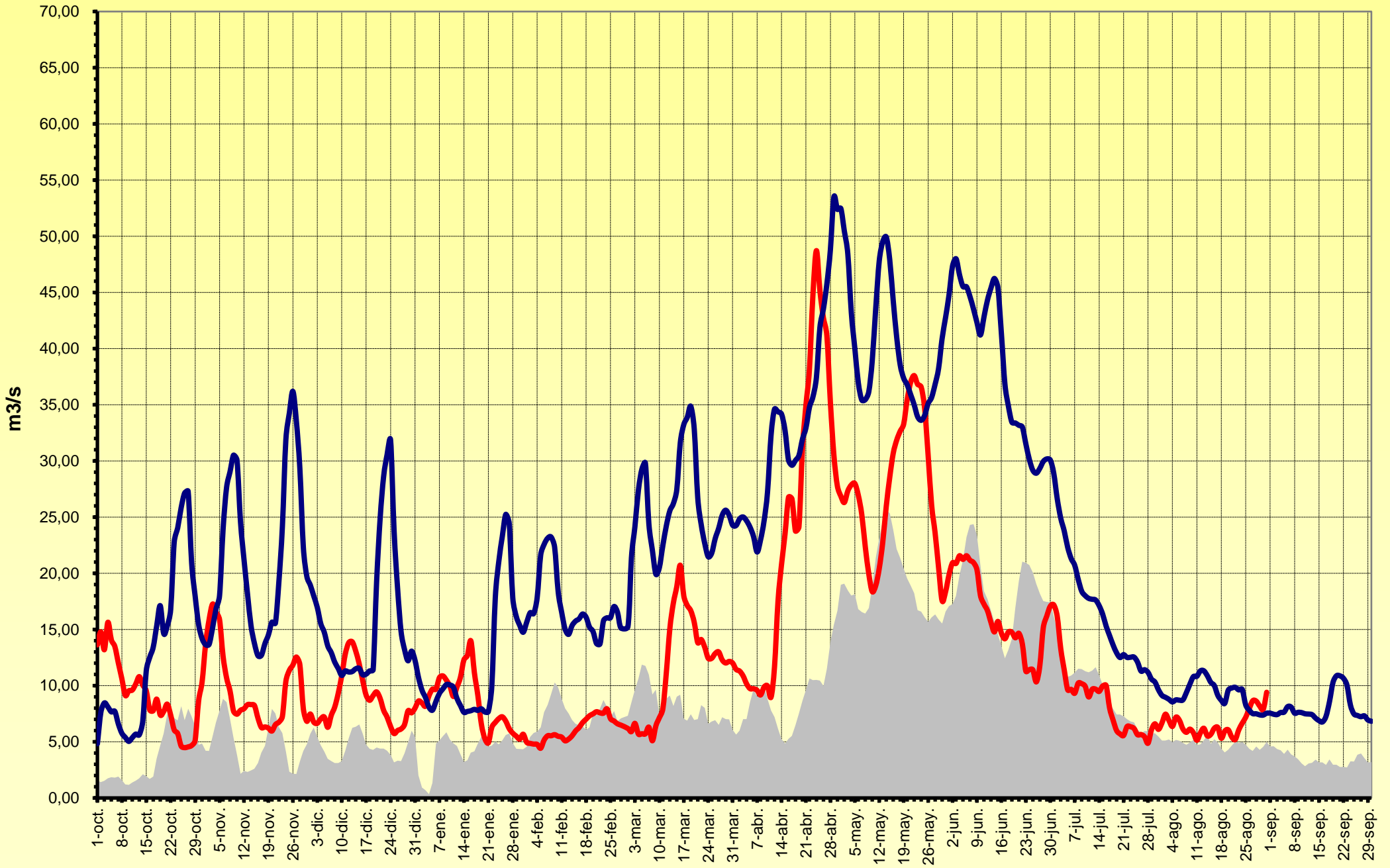
Normalidad	Valores entorno de los habituales para las fechas
Preocupante	Valores inferiores a los esperables o en evolución negativa. Pendientes de evolución
Alarmante	Valores claramente inferiores a los deseables. Comprometen la Campaña de Riegos

## Recomendaciones:



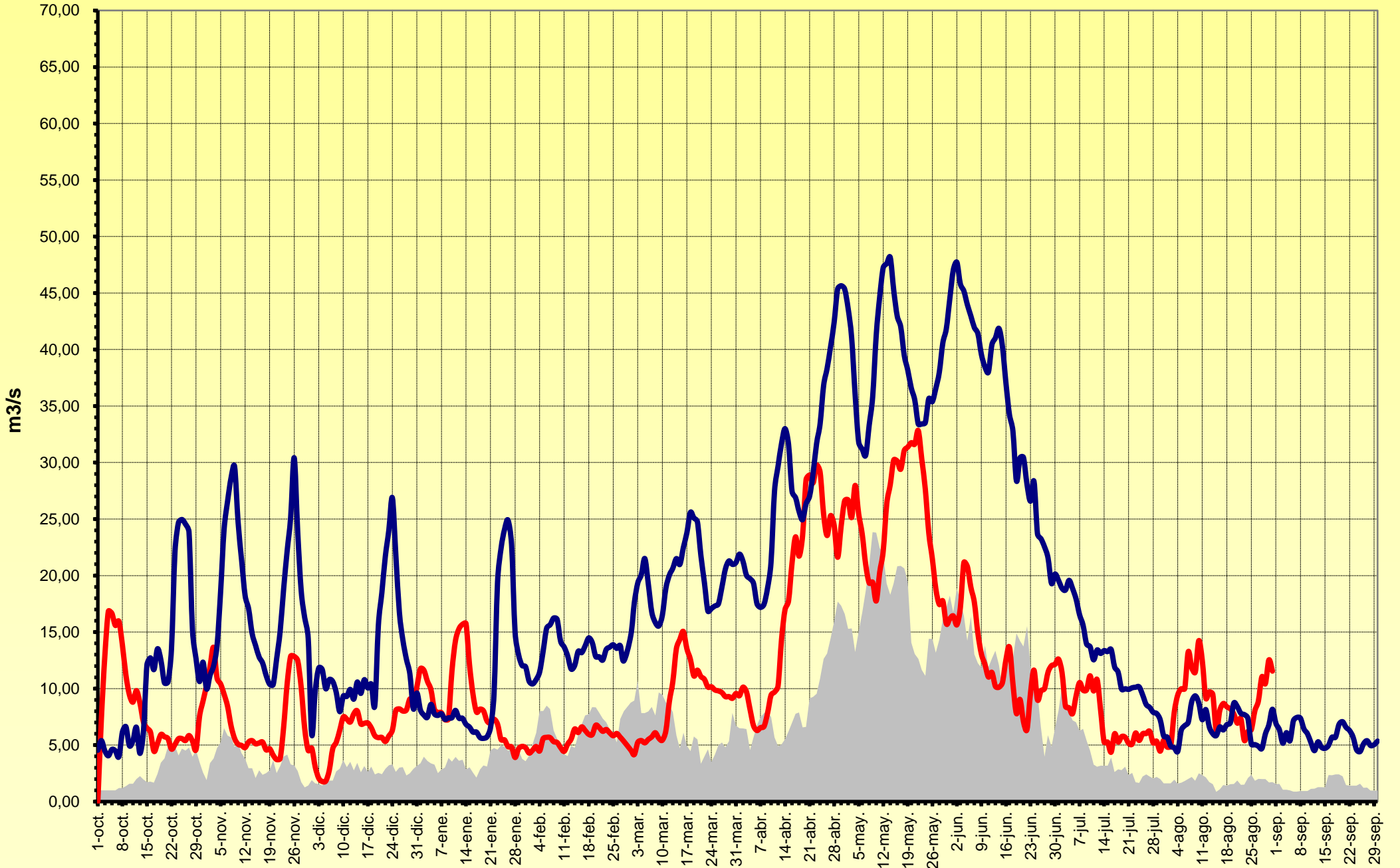
# Aportaciones río Ésera (Media móvil 5 días)

Mínimo diario últimos 5 años    Año actual (2021-2022)    Media últimos 5 años

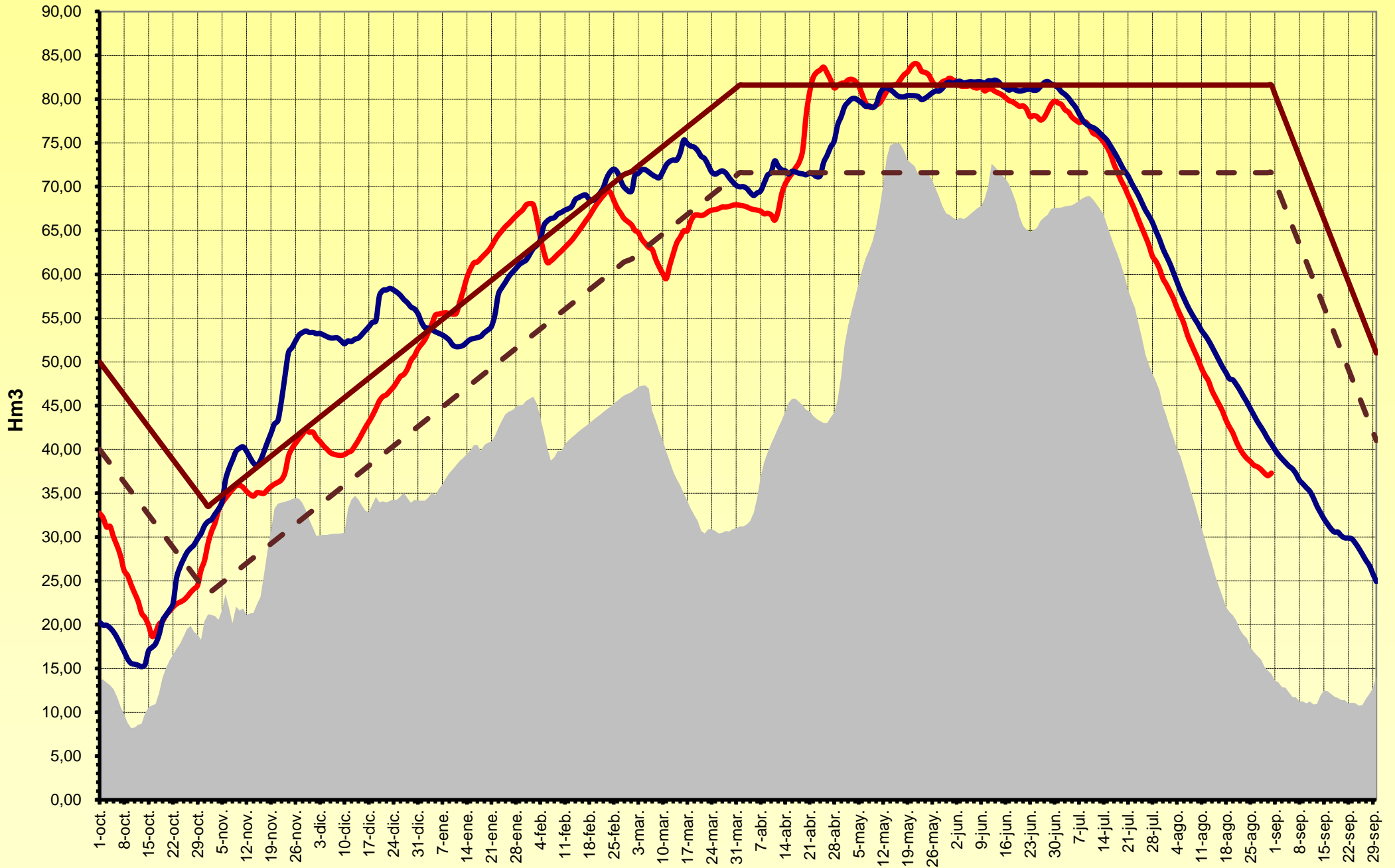
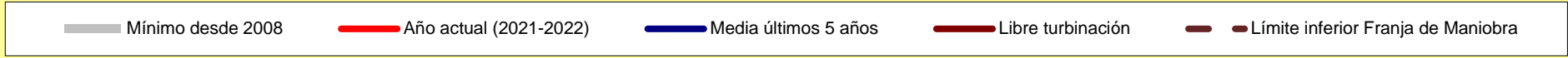


# Aportaciones río Noguera Ribagorzana (Media móvil 5 días)

■ Mínimo diario últimos 5 años    ■ Año actual (2021-2022)    ■ Media últimos 5 años



# Volúmen embalsado Joaquín Costa



# Volúmen embalsado Noguera Ribagorzana

