

# PARTE SITUACIÓN HÍDRICA EN CANAL DE ARAGON Y CATALUÑA

PERIODO: 01/08/2022 A 15/08/2022

Comunidad General de Regantes  
Canal de Aragón y Cataluña



Registro de Salida

5197

17.08.2022

ARCHIVADOR Nº 35



	Valor año 2022	Valor año 2022	Promedio 2000-2020	Valoración situación
<b>RESERVAS DE NIEVE A FIN DE PERIODO</b>				
<i>Volumen agua equivalente (Hm3) Ésera</i>	Sin datos	Sin datos	Sin datos	-----
<i>Volumen agua equivalente (Hm3) Noguera Ribagorzana</i>	Sin datos	Sin datos	Sin datos	-----
<b>APORTACIONES MEDIAS DEL PERIODO</b>				
<i>Caudal medio(m3/s) Cuenca del Ésera</i>	6,2	9,6	10,1	Preocupante
<i>Caudal medio(m3/s) Cuenca del Noguera Ribagorzana</i>	10,2	6,5	8,5	Normalidad
<b>VOLÚMENES EMBALSADOS A FIN PERIODO</b>				
<i>Volumen embalsado (Hm3) Joaquín Costa</i>	46	53	49	Preocupante
<i>Volumen embalsado (Hm3) San Salvador</i>	93	105	No aplica	Normalidad
<i>Volumen embalsado (Hm3) Noguera Ribagorzana (*)</i>	468	790	684	Preocupante
<b>VALORACION GENERAL DE LA SITUACIÓN EN ESTA FECHA</b>				Preocupante

(\*) Promedio desde 2008

## LEYENDA

Normalidad	Valores entorno de los habituales para las fechas
Preocupante	Valores inferiores a los esperables o en evolución negativa. Pendientes de evolución
Alarmante	Valores claramente inferiores a los deseables. Comprometen la Campaña de Riegos

## Recomendaciones:

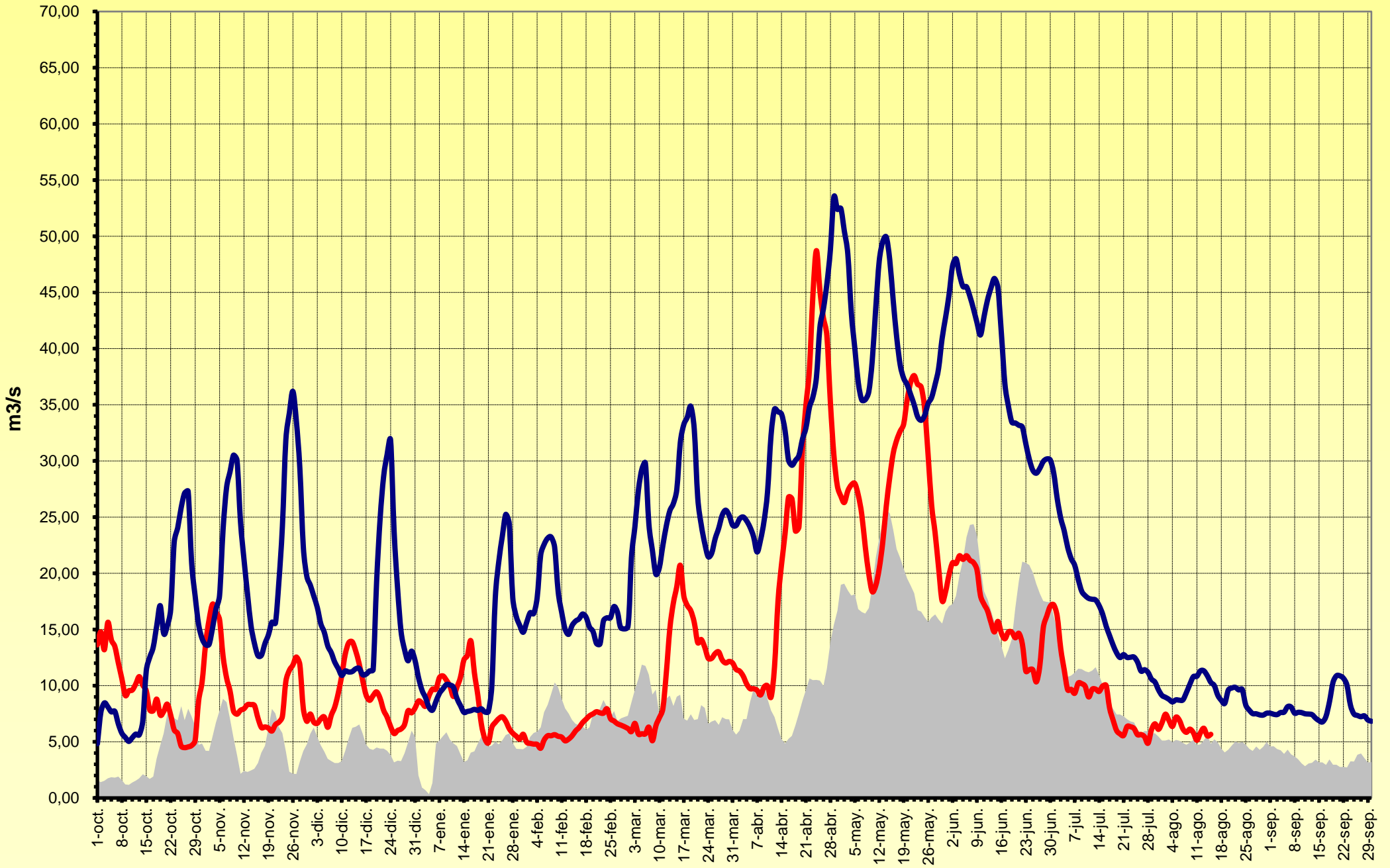
*Continua el estiaje severo*

*Comportamiento según previsiones*

*Máximo control en los pedidos.*

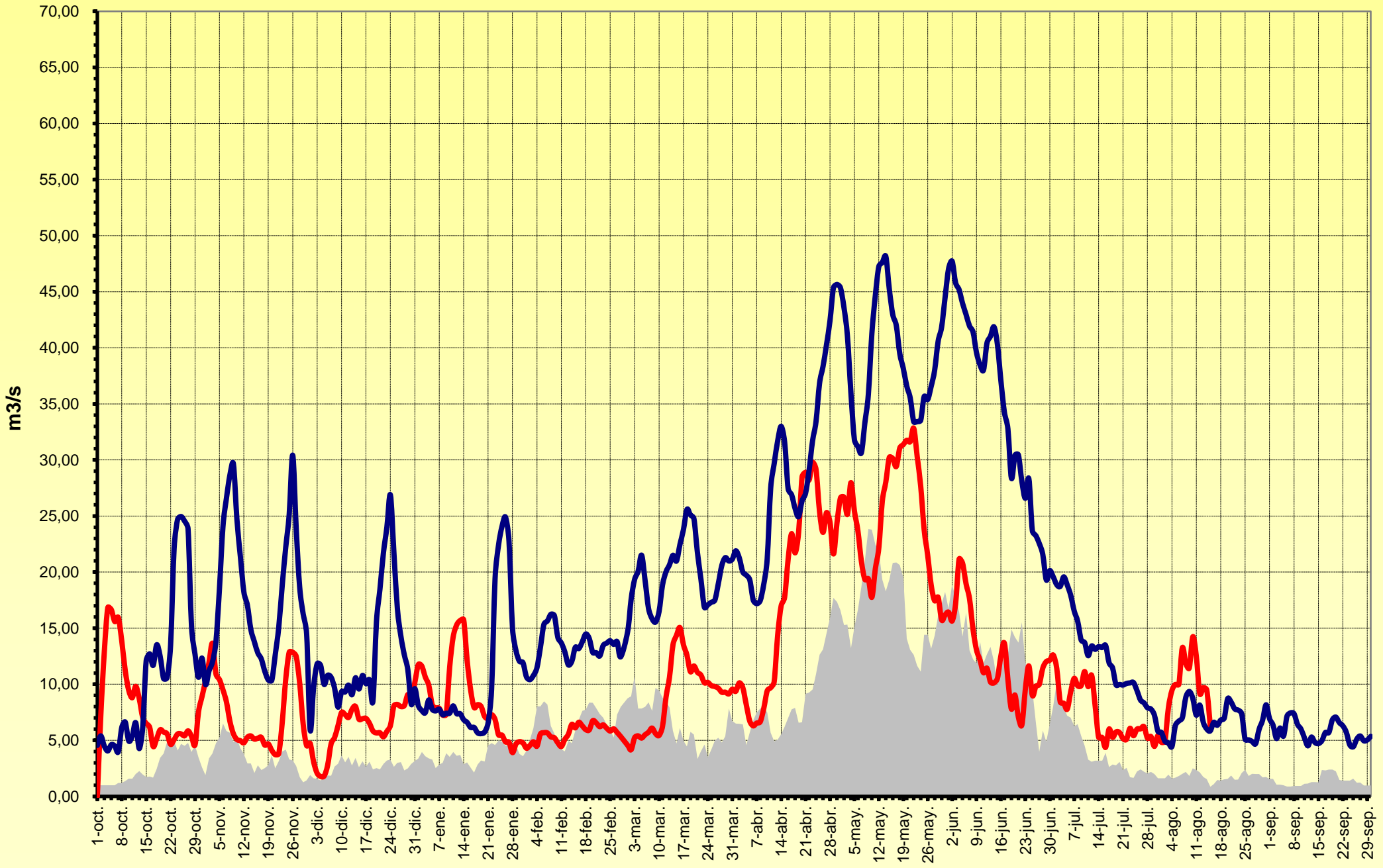
# Aportaciones río Ésera (Media móvil 5 días)

Mínimo diario últimos 5 años    Año actual (2021-2022)    Media últimos 5 años

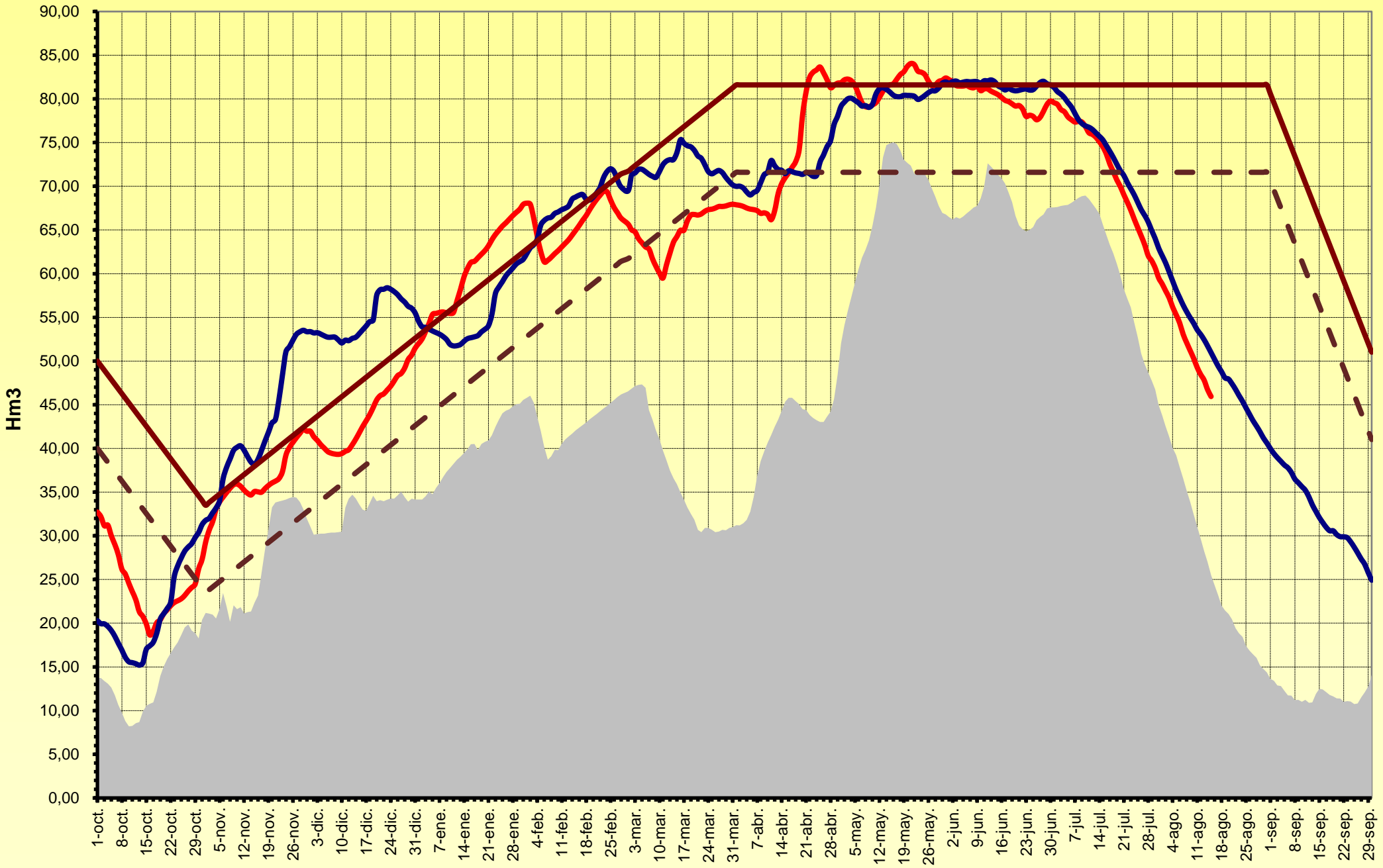
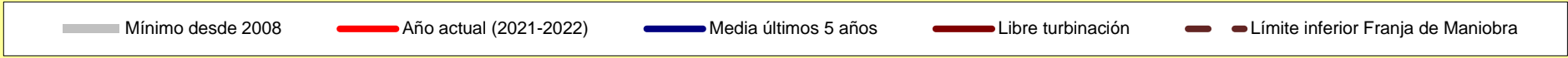


# Aportaciones río Noguera Ribagorzana (Media móvil 5 días)

■ Mínimo diario últimos 5 años    ■ Año actual (2021-2022)    ■ Media últimos 5 años



# Volúmen embalsado Joaquín Costa



# Volúmen embalsado Noguera Ribagorzana

