

PARTE SITUACIÓN HÍDRICA EN CANAL DE ARAGON Y CATALUÑA

Comunidad General de Regantes
Canal de Aragón y Cataluña

PERIODO: 15/12/2020 A 15/01/2021



Registro de Salida
4335
18.01.2021
ARCHIVADOR Nº 30



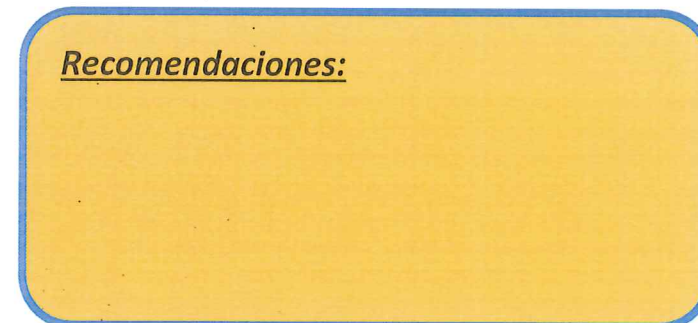
	Valor año 2021	Valor año 2020	Promedio 2000-2020	Valoración situación
RESERVAS DE NIEVE A FIN DE PERIODO				
<i>Volumen agua equivalente (Hm3) Ésera</i>	95	160	93	Normalidad
<i>Volumen agua equivalente (Hm3) Noguera Ribagorzana</i>	37	107	62	Preocupante
APORTACIONES MEDIAS DEL PERIODO				
<i>Caudal medio(m3/s) Cuenca del Ésera</i>	7,3	38,1	12,7	Preocupante
<i>Caudal medio(m3/s) Cuenca del Noguera Ribagorzana</i>	5,4	31,2	12,1	Preocupante
VOLÚMENES EMBALSADOS A FIN PERIODO				
<i>Volumen embalsado (Hm3) Joaquín Costa</i>	56	72	57	Normalidad
<i>Volumen embalsado (Hm3) San Salvador</i>	133	133	No aplica	Normalidad
<i>Volumen embalsado (Hm3) Noguera Ribagorzana (*)</i>	873	730	588	Normalidad
VALORACION GENERAL DE LA SITUACIÓN EN ESTA FECHA				Preocupante

(*) Promedio desde 2008

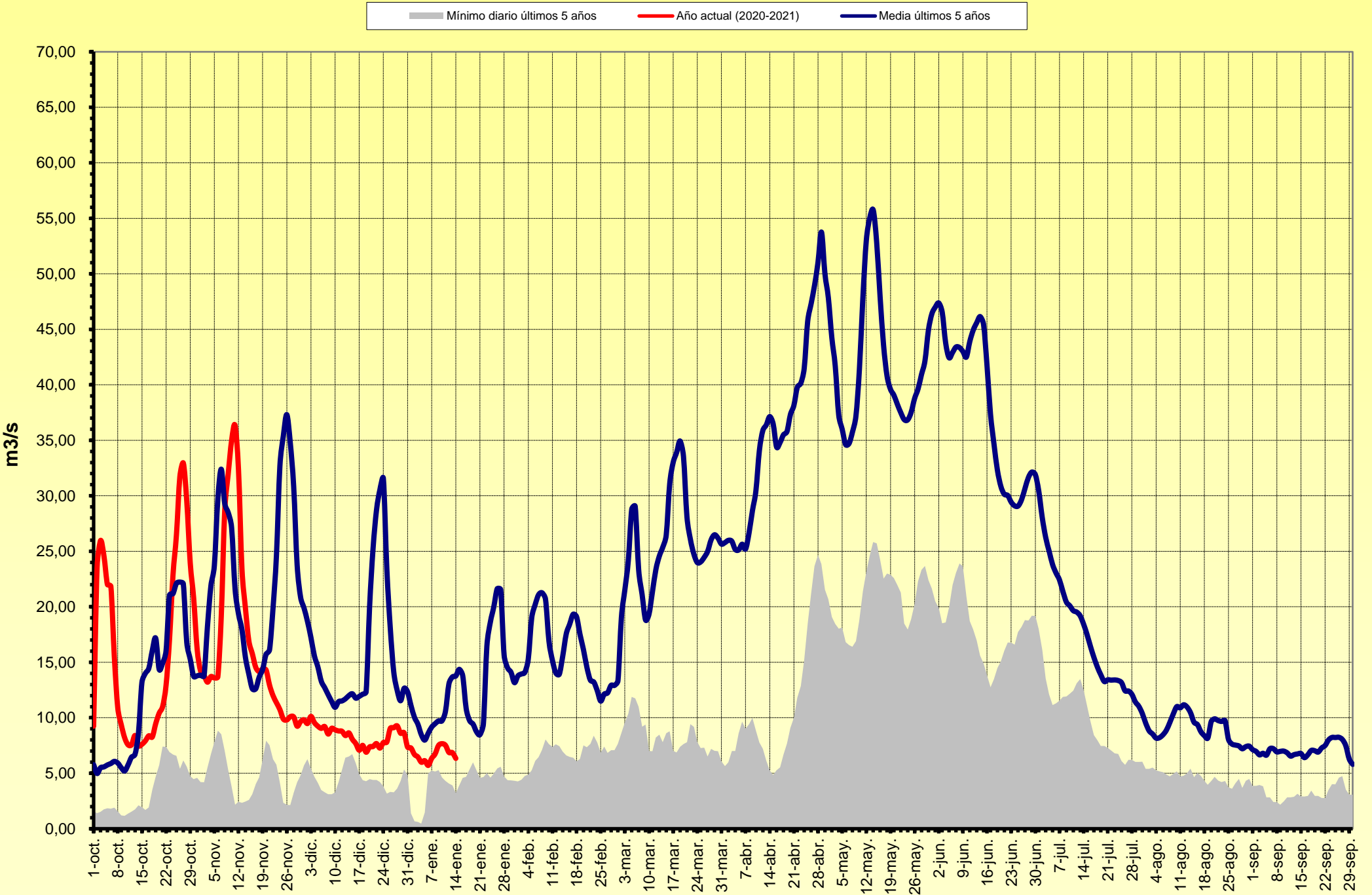
LEYENDA

Normalidad	Valores entorno de los habituales para las fechas
Preocupante	Valores inferiores a los esperables o en evolución negativa. Pendientes de evolución
Alarmante	Valores claramente inferiores a los deseables. Comprometen la Campaña de Riegos

Recomendaciones:

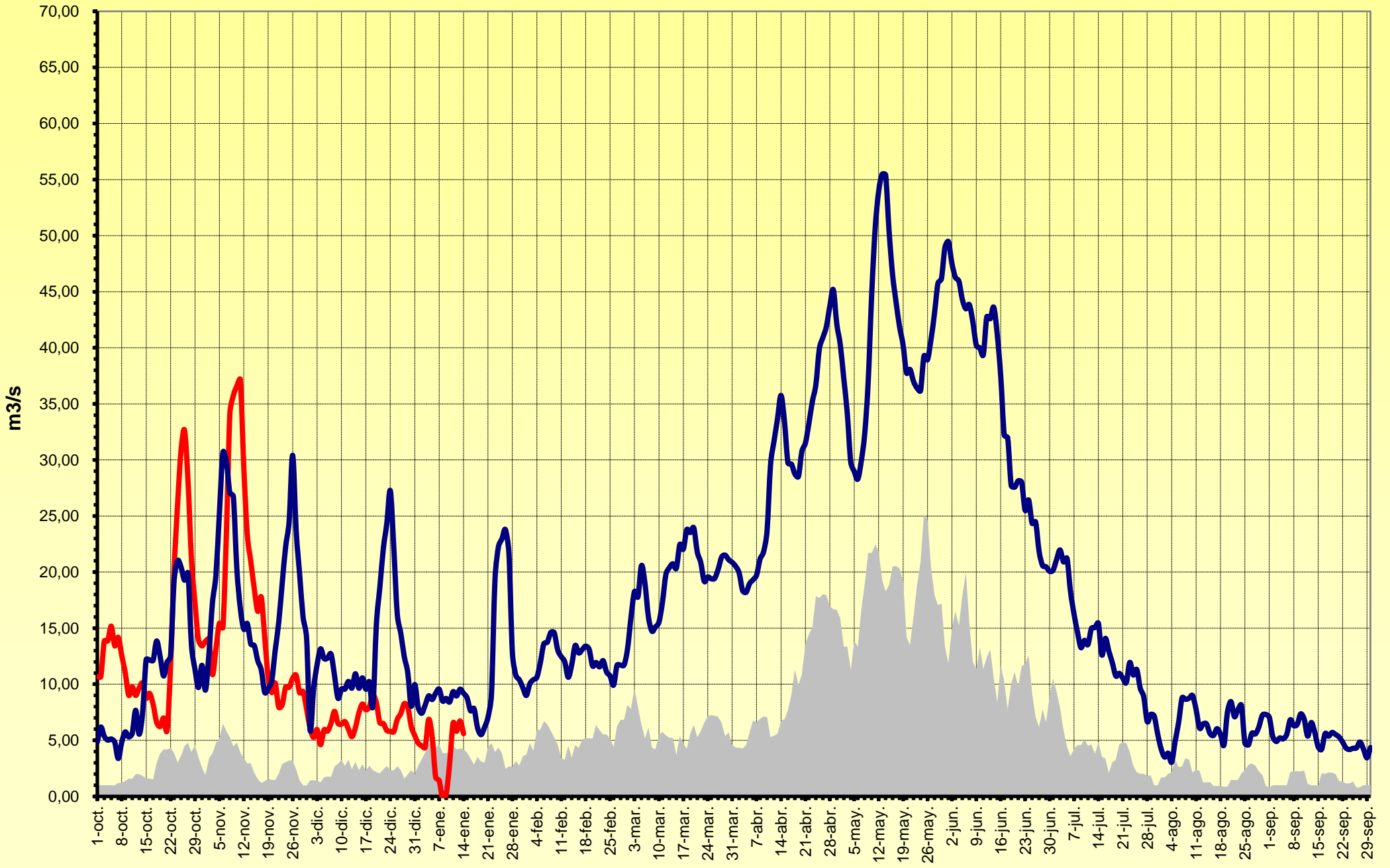


Aportaciones río Ésera (Media móvil 5 días)



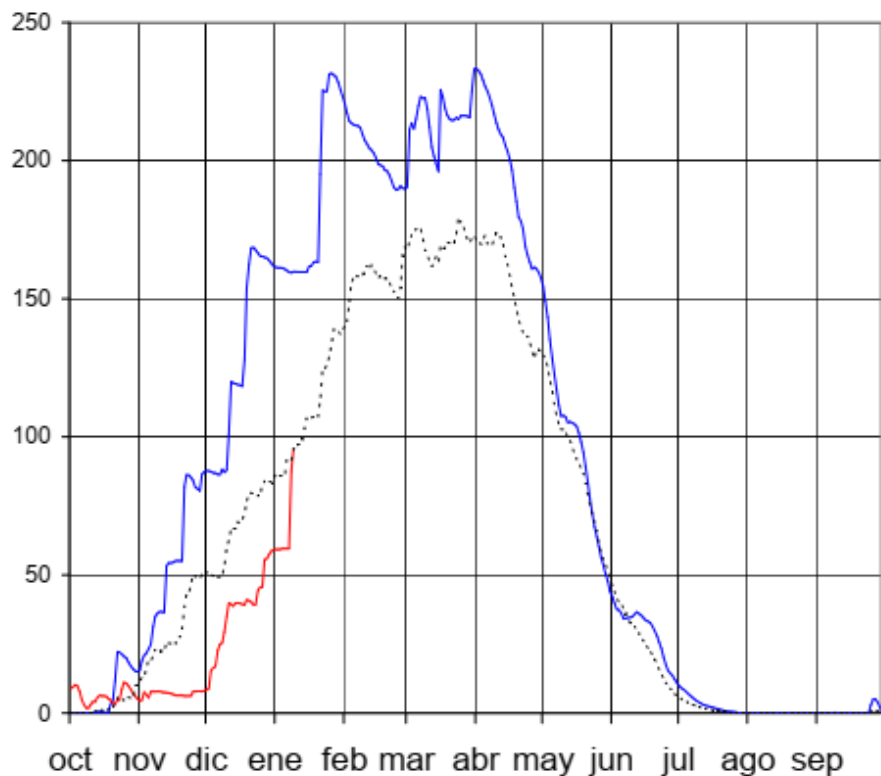
Aportaciones río Noguera Ribagorzana (Media móvil 5 días)

Mínimo diario últimos 5 años Año actual (2020-2021) Media últimos 5 años



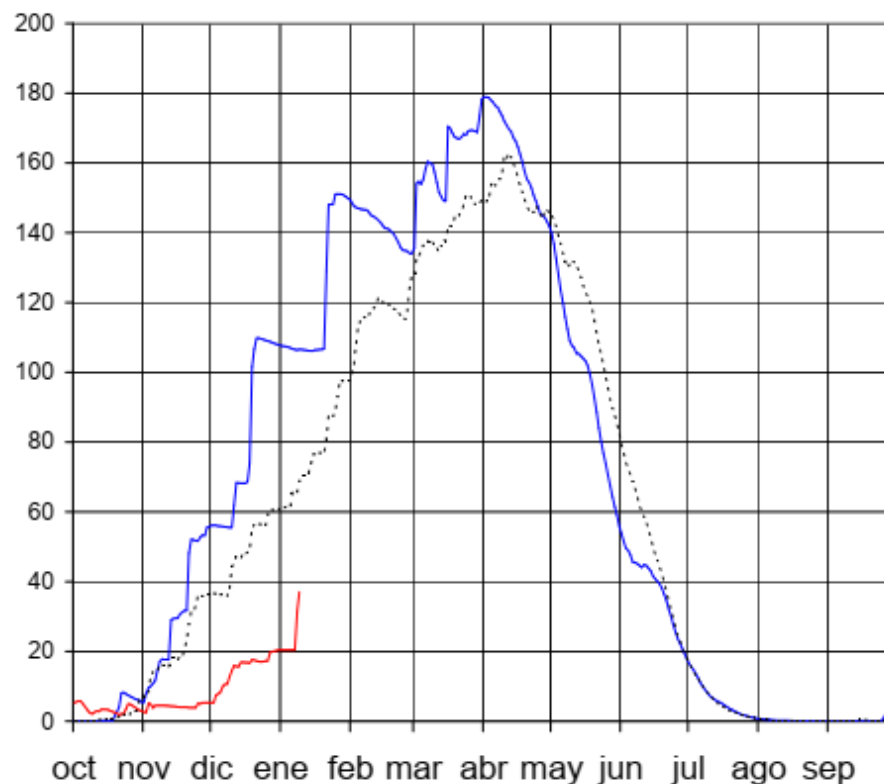
Ésera hasta Barasona

RESERVA DE NIEVE (hm³ de agua equivalente) **95 hm³**



Noguera Ribagorzana hasta Pont de Suert

RESERVA DE NIEVE (hm³ de agua equivalente) **37 hm³**



AÑO 2020-2021

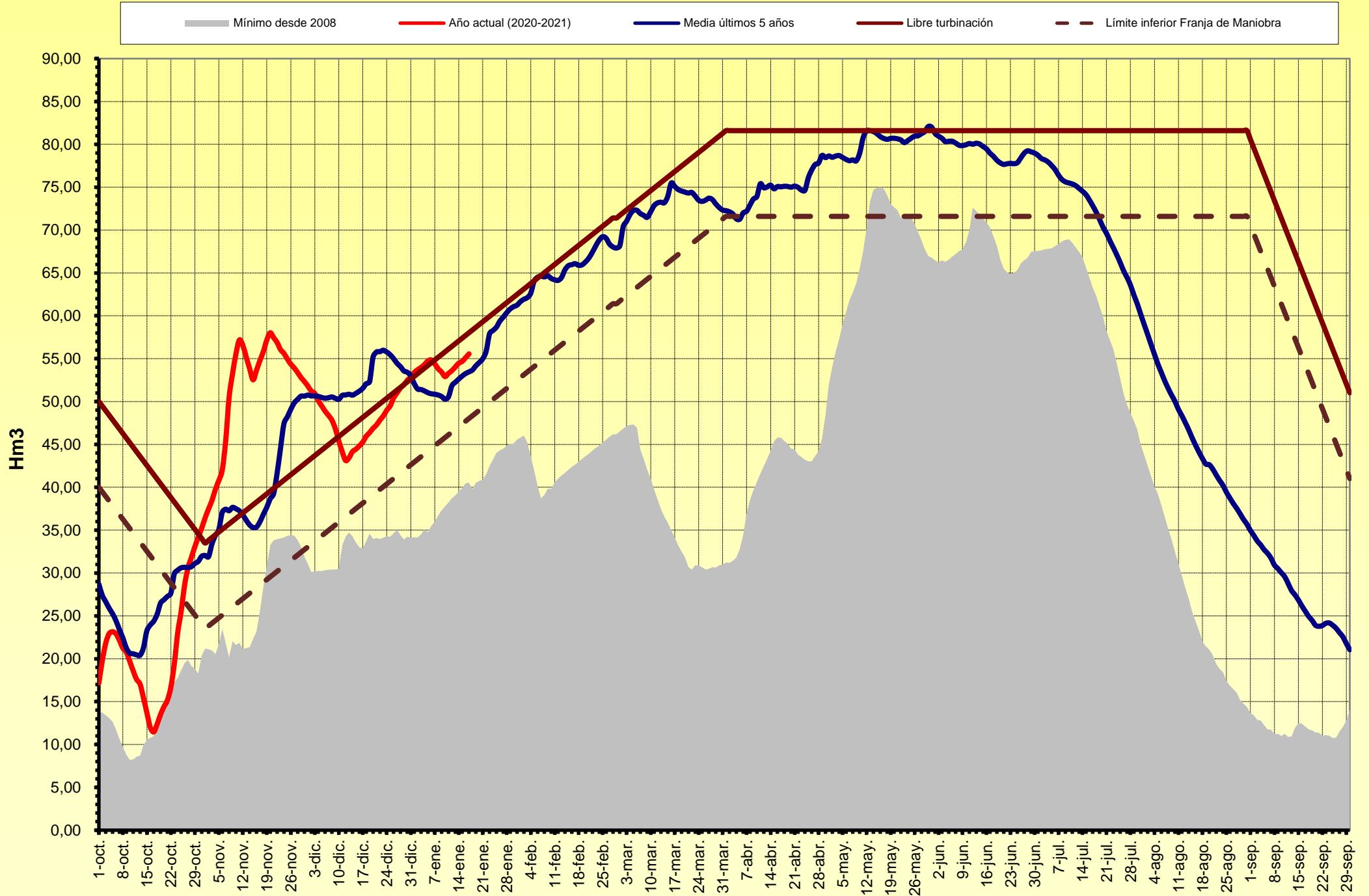
—

AÑO 2019-2020

—

PROMEDIO 5 Últimos años

Volúmen embalsado Joaquín Costa



Volúmen embalsado Noguera Ribagorzana

