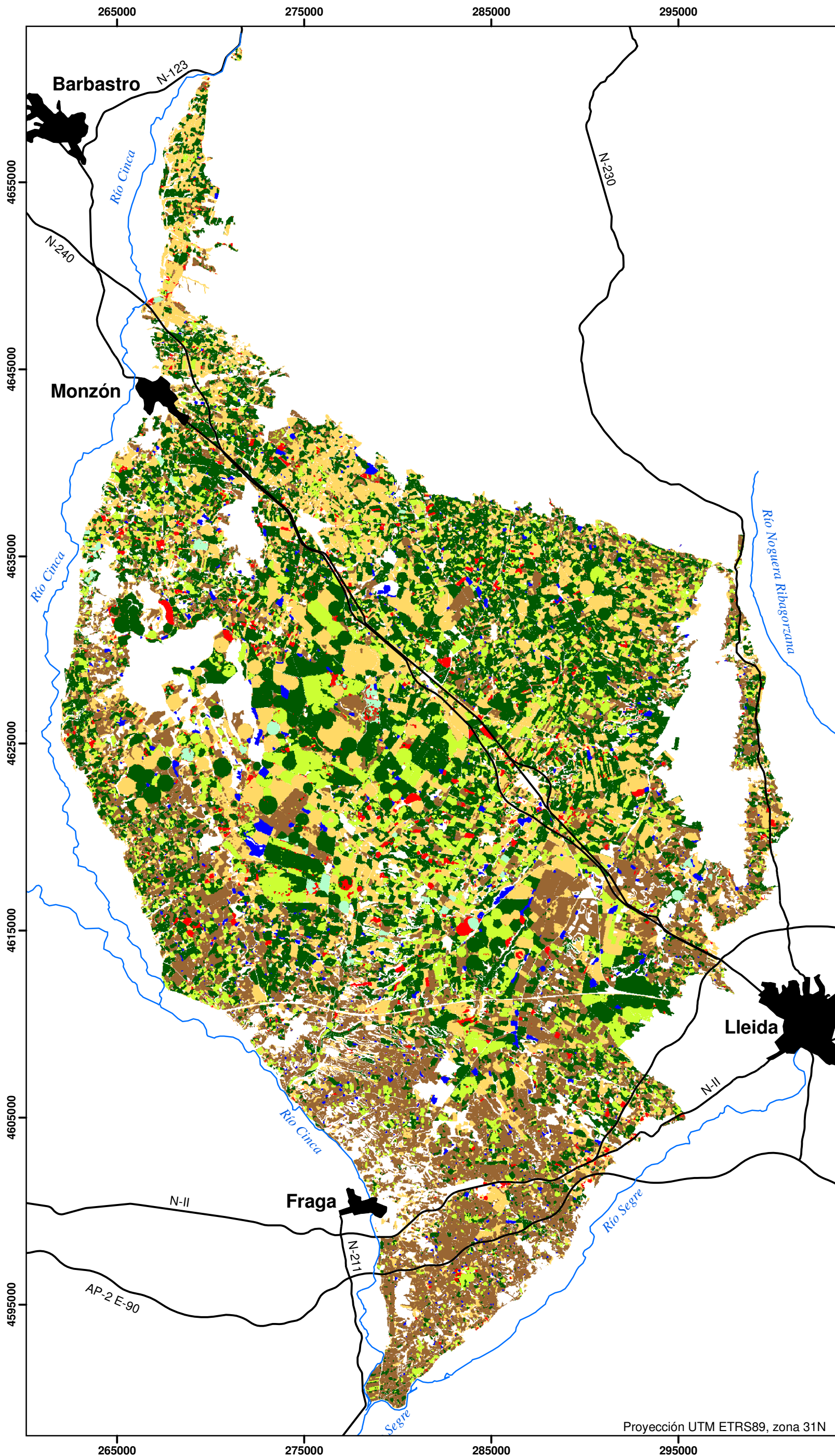


# Cultivos y otras ocupaciones en la zona regable de la Comunidad General de Regantes del Canal de Aragón y Cataluña

Abril 2014



Convenio de colaboración entre el Centro de Investigación y Tecnología Agroalimentaria de Aragón (CITA) y la Comunidad General de Regantes del Canal de Aragón y Cataluña

"Monitorización con teledetección de la superficie cultivada y evolución de su desarrollo vegetativo en la zona regable del Canal de Aragón y Cataluña en verano de 2014"



## LEYENDA

	Superficie
Alfalfa	13,1 %
Guisante	0,7 %
Cereal invierno	25,9 %
Leñosos	32,8 %
Sin cultivo	23,3 %
Otros	2,5 %
Masas de agua	1,8 %

- Núcleos urbanos (>10.000 habitantes)
- Vías de comunicación
- Ríos

Mapa generado a partir de información obtenida de la escena 198/31 de Landsat 8, correspondientes al 10 de abril de 2014.

Fiabilidad Global del mapa: 89%

Elaborado en la Unidad de Suelos y Riegos del CITA (Abril\_2014)